

Ing. Jan Machaň

Katastrální úřad pro Moravskoslezský kraj, Opava – Czechy

Organizacja ośrodków geodezyjnych i kartograficznych w Republice Czeskiej

Struktura i organizacja resortu:

Poziom krajowy –

Czeski Urząd Geodezyjny i Katastralny (ČÚZK)

Urząd geodezyjny (ZÚ)

Instytut badawczy geodezyjny, topograficzny i kartograficzny (VÚGTK)

Poziom wojewódzki –

Inspektoraty geodezyjne i katastralne (ZKI)

Wojewódzkie urzędy katastralne (KÚ)

Placówki ZÚ w siedzibach byłych województw

Punkty sprzedaży map ZÚ w siedzibach byłych województw i w niektórych siedzibach nowych województw

Poziom powiatowy –

Placówki katastralne (KP)

Zasadnicza działalność resortu (według ustawy 359/1992) –

- ČÚZK –

- kieruje ZÚ, ZKI i KÚ,
- koordynuje badanie i współpracę międzynarodową,
- kieruje centralną bazą danych katastru nieruchomości (nowy ISKN był uruchomiony w przeciągu roku 2001), dostarcza zbiorcze wyciągi danych dla całego kraju lub większych obszarów (według zamówienia),
- organizuje egzaminy kwalifikacyjne dla geodetów resortu i geodetów prywatnych.

- ZÚ -

- prowadzi osnowy geodezyjne (podstawowe punkty osnowy poziomej, wysokościowej i grawimetrycznej),
- prowadzi podstawowe mapy urzędowe,
- prowadzi i administruje podstawową bazą danych geograficznych (ZABAGED).

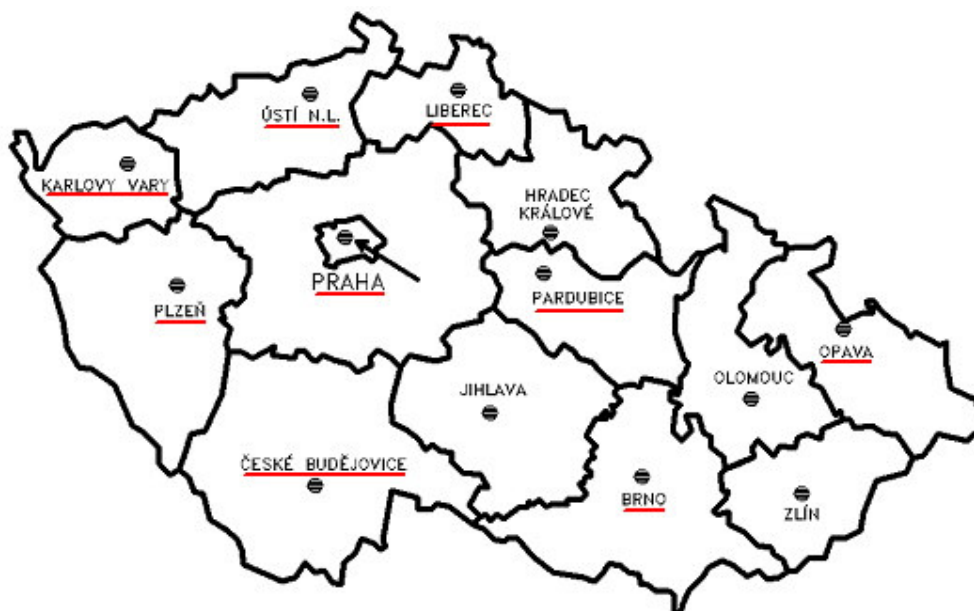
- ZKI –

- prowadzi działalność nadzorczą i kontrolną w stosunku do urzędów katastralnych i geodetów prywatnych, dotyczącą katastru nieruchomości i map urzędowych,
- rozstrzyga odwołania przeciw decyzjom urzędów katastralnych.

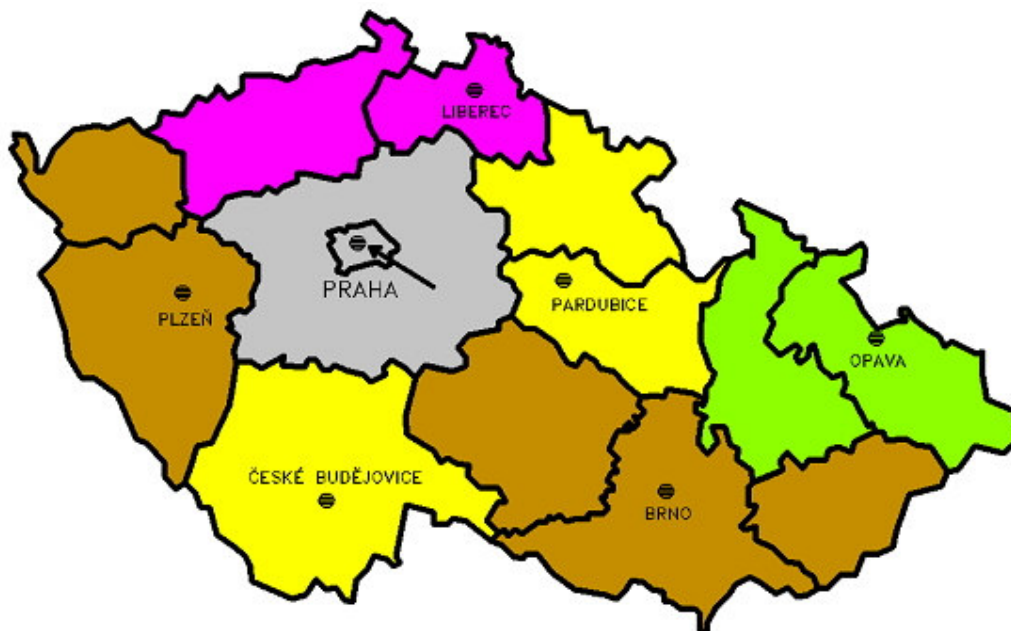
- KÚ, KP -

- administrują katastrzem nieruchomości (lokalnymi bazami danych),
- prowadzą i aktualizują punkty szczegółowej osnowy geodezyjnej,
- prowadzą i aktualizują mapy katastralne (pracują nad włączeniem nowego mapowania katastralnego) i mapy urzędowe w skali 1:5000,
- dokumentują wyniki prac geodezyjnych związanych z katastrzem nieruchomości (KP)

Województwa – siedziby urzędów katastralnych oraz punktów sprzedaży map ZÚ:



Siedziby i zakresy działania inspektoratów:



Przykład podziału województwa na placówki katastralne:

Województwo Morawsko - Śląskie – powiaty i kolejne placówki urzędu katastralnego:



Podstawowymi miejscami, gdzie można otrzymać informację o danych dotyczących katastru nieruchomości oraz dokumenty podkładowe dla prac geodezyjnych są placówki katastralne (Katastrální pracoviště – KP).

Placówki katastralne istnieją już od kilkudziesięciu lat, ale w międzyczasie zmieniano ich nazwy:

Do roku 1992 –

- Ośrodki geodezyjne w każdym powiecie (Střediska geodézie - SG) i ewentualnie ich wydzielone zakłady pracy (Detašovaná pracoviště - DP) w ramach przedsiębiorstwa państwowego (do roku 1971 – „Inženýrská geodézie“, od roku 1972 – „Geodézie“). Na przykład: SG Frýdek-Místek i jego DP Třinec.
- Czasem któreś DP było zniesione (na przykład w roku 1974 DP Bílovec w powiecie Nový Jičín) albo powstało nowe (na przykład w roku 1995 – Havířov w powiecie Karviná).

Od roku 1993 –

- Samodzielne Urzędy katastralne KÚ (byłe SG) i ich DP.

Od roku 2004 –

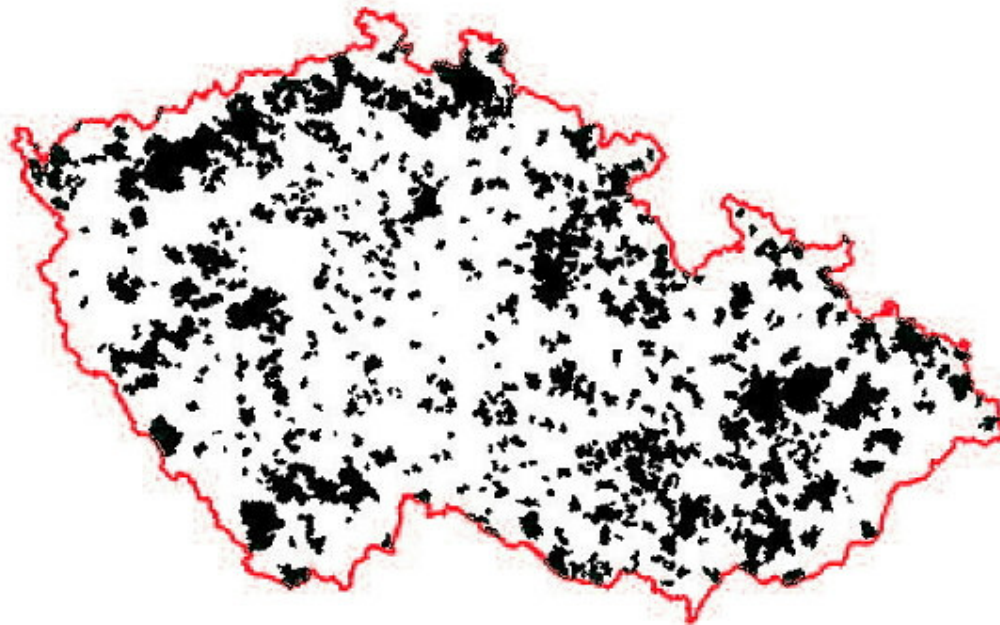
- Placówki katastralne (KP - byłe KÚ w powiatach i byłe DP, teraz samodzielne placówki) w ramach wojewódzkich urzędów katastralnych – współczesny stan.

Placówka katastralna (według zakresu działania) -

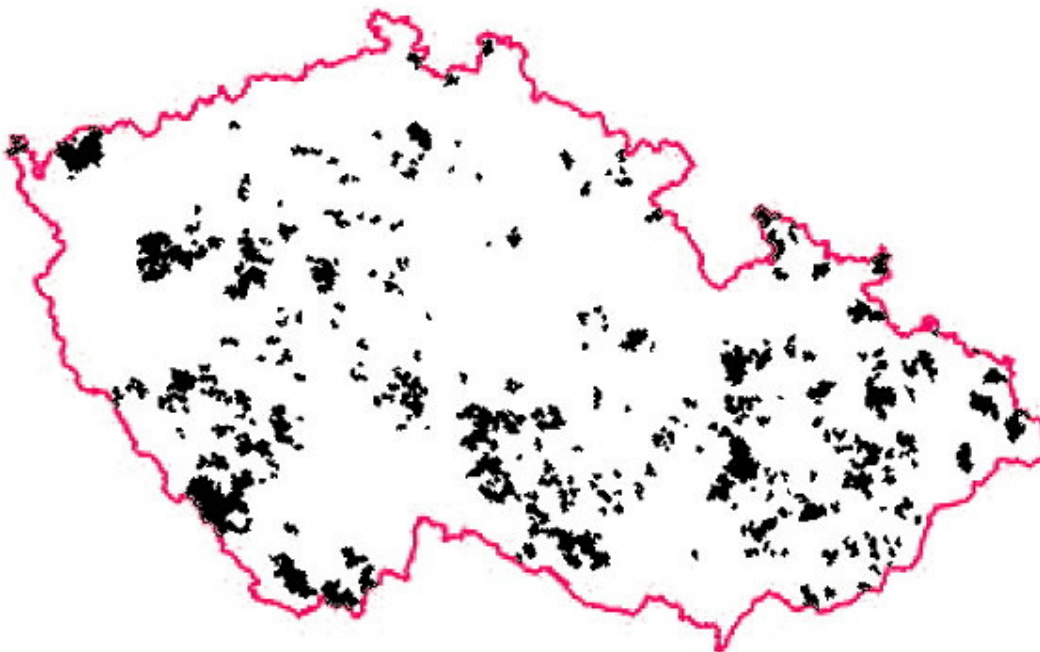
- Lokalna baza danych systemu informacyjnego katastru nieruchomości (ISKN)
 - oficjalny wyciąg z katastru nieruchomości - w każdej placówce można za pośrednictwem „zdalnego dostępu“ uzyskać dane z katastru nieruchomości z całego kraju (oficjalnie tylko dane

opisowe, kopia mapy tylko informacyjna z obszarów gdzie istnieje DKM – szczegóły w dalszej części referatu).

- Mapy katastralne (Republika Czeska – ogólnie 13376 obrębów katastralnych)
 - DKM – cyfrowa mapa katastralna (państwowy układ współrzędnych, wyznaczona dokładność, skala relatywna 1:1000, składnik bazy danych ISKN) – 20% obrębów – 31.5.2005).



- KMD – mapa katastralna cyfrowa (zwykle stary austriacki układ współrzędnych, mniejsza dokładność, skala relatywna zwykle 1:2000, nie jest częścią ISKN, ale aktualizacja prowadzona jest komputerowo) – 9% obrębów (31.5.2005), prowadzenie tych map czasowo wstrzymano (2004).



- Pozostałe mapy katastralne „papierowe“, klasyczna aktualizacja -
 - państwowy układ współrzędnych, podstawowa skala 1:1000, 1:2000 – według możliwości stopniowo przetwarzane na DKM,
 - austriacki układ współrzędnych, skala 1:2880, przetwarzana na DKM tylko za pośrednictwem nowego kartowania (obecnie w zakresie bardzo ograniczonym).
 - oficjalne kopie map katastralnych wszystkich rodzajów można otrzymać tylko we właściwej placówce katastralnej.
- Punkty geodezyjne z wyjątkiem punktów grawimetrycznych -
- wykazy punktów - numery, współrzędne i wysokości,
 - szkice topograficzne.
- Dokumenty prawne i mapy zmian, na podstawie których były wykonywane zmiany danych katastru nieruchomości i inne dokumenty związane z katastrzem (od 1993) oraz z ewidencją nieruchomości (do 1993).
- Podkłady dla pomiarów zmian realizowane przez prywatnych geodetów (płatne częściowo – na przykład kopie szkiców polowych)
- Podkłady te oraz wyniki prac powinny być przygotowane w wyznaczonym formacie (výměnný formát). Chodzi o wykazy numerów i współrzędnych punktów osnowy geodezyjnej i szczegółowych punktów sytuacyjnych oraz wyciągi z mapy cyfrowej – podkład dla przyszłej mapy zmiany.
 - Współcześnie istnieją dwa rodzaje tych formatów (stary, który powstał jeszcze przed wprowadzeniem nowego ISKN i nowy wywodzący się ze struktury ISKN).
 - Oba formaty są typu tekstowego. Stary format jest bardzo prosty i łatwo zrozumiały, natomiast utworzenie nowego bez specjalnego programu komputerowego jest w zasadzie niemożliwe.

Kolejne możliwości uzyskania danych z katastru nieruchomości i innych danych geodezyjnych –

a) Płatne:

I. „dostęp zdalny“ (DP), dane z ISKN –

- Wewnętrzny (Interní DP) dla urzędów katastralnych (opłaty tylko rejestrowane).
- Zewnętrzny (Externí DP <http://katastr.cuzk.cz/>) dla innych użytkowników (banki, urzędy, gminy, kancelarie adwokackie itd.).
- Można uzyskać z obszaru całego kraju –
 - wyciągi z danych opisowych różnego rodzaju,
 - kopie map katastralnych (tylko DKM),
 - wykazy punktów osnowy geodezyjnej podstawowej i szczegółowej (większość punktów wysokościowych w chwili obecnej nie jest wprowadzona do ISKN).

Menu wstępne:



INFORMAČNÍ SYSTÉM
KATASTRU NEMOVITOSTÍ
ČESKÉ REPUBLIKY



[Stručný popis aplikace](#)

[Základní informace o dálkovém přístupu](#)

[Přístup pro registrované uživatele](#)

[Technické předpoklady pro provoz aplikace](#)
[Navštivte stránky ČÚZK](#)

[Dotazy a připomínky k aplikaci](#)

[Historie verzí](#)

Kódování: [windows-1250](#), [ISO-8859-2](#), [bez diakritiky](#)



Aplikaci vytvořila NESS Czech, s.r.o. (verze 5.0)

Wzór 1 – arkuusz własności (część):

VÝPIS Z KATASTRU NEMOVITOSTÍ			k datu: 02.05.2005 11:45	
Vlastnictví domu s byty a nebytovými prostory				
Okres: 3806 Opava		Obec: 505927 Opava		
Kat.území: 711811 Kylešovice		List vlastnictví: 1770		
V kat. území jsou pozemky vedeny v jedné číselné řadě				
A Vlastník, jiný oprávněný	Identifikátor	Podíl		
<i>Vlastnické právo</i>				
SJM Čech Zdeněk a Čechová Zdenka, Liptovská 963/8, Kylešovice, 747 06 Opava 6	360812/417 435131/438	196/10151		
SJM Machaň Jan Ing. a Machaňová Karla Ing., Liptovská 964/10, Kylešovice, 747 06 Opava 6	470127/419 485629/416	973/30453		
SJM Mařinec Radin a Mařincová Markéta, Liptovská 964/10, Opava, Kylešovice, 747 06 Opava 6	750520/5433 765323/5425	973/30453		
Nepustilová Ivanka, Liptovská 963/8, Kylešovice, 747 06 Opava 6	475214/419	196/10151		
SJM Onderka Radek a Onderková Milena, Liptovská 964/10, Opava, Kylešovice, 747 06 Opava 6	730920/5464 735529/5431	1154/30453		
SJM Quis Vladivoj a Quisová Květoslava, Liptovská 963/8, Kylešovice, 747 06 Opava 6	280206/403 305612/705	196/10151		
Rozvoj, stavební bytové družstvo, U Cukrovaru 1282/9, Opava, Kateřinky, 747 05 Opava 5	00053104	25187/30453		
Vainarová Božena, Liptovská 964/10, Kylešovice, 747 06 Opava 6	366009/401	134/10151		
SJM = společně jmění manželů				
B Nemovitosti				
<i>Budovy</i>				
Typ budovy	Část obce, č. budovy	Spůsob využití	Spůsob ochrany	Na parcele
	Kylešovice, č.p. 963, 964	Byt.dům		1153/169, LV:2188 1153/170, LV:2188
				Podíl na
č.p./ č.jednotky	Spůsob využití	na LV	společných částech domu	jednotce
963/1	byt	1940	769/30453	
Spoluvlastníci 00053104; Rozvoj, stavební bytové družstvo				

Možna wydrukować, ale oficjalnym dokumentem jest tylko ten, który był sporządzony przez placówkę katastralną i opatrzony został okrągłą pieczęcią urzędową.

Data i czas ważności danych. Opóźnienie najwyżej 135 minut wobec aktualnych danych w bazie danych placówki katastralnej, gdzie są dane aktualizowane.

Wzór 2 – mapa katastralna (tylko DKM):



Można wydrukować, ale zawsze jest to tylko kopia informacyjna.

II. Punkty sprzedaży map, podstawowy asortyment drukowanych map –

- Urzędowe mapy w skalach 1:5 000, 1:10 000, 1:25 000, 1:100 000 i 1:200 000
- Mapy terytorialnych całości (powiaty, województwa ...)
- Mapy podziału administracyjnego
- Przeglądówki arkuszy map
- Mapy tematyczne (przeładowki punktów osnowy geodezyjnej, mapy gmin ...)

b) **Bezpłatne (Internet):**

I. „Zajrzenie“ do katastru nieruchomości (<http://nahlizenidokn.cuzk.cz/>), informacje –

- o postępowaniu katastralnym
- o działkach
- o budynkach
- o jednostkach (mieszkaniach)

Wzór 3 – informace o postřpowaniu:

Informace o řizení

Pracoviště: Katastrální úřad pro Moravskoslezský kraj, Katastrální pracoviště Opava

Číslo řízení: **V-300/2005**

Datum přijetí: 7.1.2005

Stav řízení: Řízení ukončeno

Řízení se týká nemovitostí v kat. území: Opava-Předměstí 711578

Účastníci řízení

<i>Jméno</i>	<i>Typ</i>
Mikulenska Roman	Převodce
Mikulenková Kamila	Převodce
Mikulenková Kamila	Nabyvatel

Provedené operace

<i>Operace</i>	<i>Datum</i>
<u>Založení řízení</u>	07.01.2005
<u>Zaplombování</u>	10.01.2005
<u>Předání vkladu k aktualizaci</u>	13.01.2005
<u>Změny navrženy</u>	21.01.2005
<u>Odsouhlasení budoucího stavu</u>	24.01.2005
<u>Rozhodnutí o povolení vkladu</u>	24.01.2005
<u>Provedení vkladu</u>	24.01.2005
<u>Vypravení spisu</u>	11.02.2005
<u>Ukončení řízení</u>	04.03.2005

<i>Typ předmětu řízení</i>
Vlastnictví

Platnost k 02.05.2005 19:45:04

Zobrazené údaje mají informativní charakter.

Wzór 4 – informace o działce:

Informace o parcele

Parcelní číslo: 1202/1
Výměra: 877 m²
Katastrální území: Kylešovice 711811
Typ parcely: Parcela katastru nemovitostí
Mapový list: DKM
Určení výměry: Ze souřadnic v S-JTSK
Využití pozemku: jiná plocha
Druh pozemku: ostatní plocha
Číslo LV: 1157

<i>Vlastnické právo</i>		
Jméno	adresa	podíl
Jan Jelen	Hlavní 108, č.p.28, Kylešovice, Opava, 74706	

Seznam BPEJ

<i>BPEJ</i>	<i>Výměra</i>
Parcela nemá BPEJ	

Nemovitost je zapsána na [Katastrální úřad pro Moravskoslezský kraj, Katastrální pracoviště Opava](#)

Platnost k 02.05.2005 19:45:04

Zobrazené údaje mají informativní charakter.

Wzór 5 – informace o budynku:

Informace o budově

č.p. 15, Otice
List vlastnictví: 661
Typ budovy: budova s číslem popisným
Využití budovy: objekt k bydlení
Katastrální území: Otice 716481
Na parcele: 40/1

<i>Vlastnické právo</i>		
Jméno	adresa	podíl
SJM Bittner Jan a Bittnerová Bohumila		
Jan Bittner	K Rybníčkům , č.p.15, Otice, 74781	
Bohumila Bittnerová	K Rybníčkům , č.p.15, Otice, 74781	

Nemovitost je zapsána na [Katastrální úřad pro Moravskoslezský kraj, Katastrální pracoviště Opava](#)

Platnost k 03.05.2005 17:45:08

Zobrazené údaje mají informativní charakter.

II. DATAZ (<http://dataz.cuzk.cz/>), informace o punktech podstawowych geodezyjnej osnowy poziomej -

Wzór 6 – informace o punkcie osnowy poziomej:

GEODETICKÉ ÚDAJE					
zhušňovacího bodu					
Kraj: Olomoucký	Vytvořeno pro web 11.04.2005				
Okres: Olomouc	Úst. č.: 1/1				
Obec: Dolany	Slav. č.: 1996	TL	3517		
		ZM-50	25-11		
		SMO-5	091557		
Číslo a název bodu	40	Věska, kaple		40	
Bod	Druh	Y	X	Nadmořská výška	
				Bpv	vztahuje se na
40	ZHB	538988.92	1115008.24	373.92	střed makovice
40.1	ZB1	538886.47	1114871.31	359.74	hranol
40.2	ZB2	538770.03	1114990.79	356.10	hranol
Orientace na body (v grádech) :					
Bod číslo :	Jižník	Délka strany	Bod číslo :	Jižník	Délka strany
40.1	240.8928	171.014	40.1-40.2		166.834
40.2	294.9356	219.584			
Bod určen : geodetickou metodou					
Místopisný popis : Bodem je střed makovice věže kaple ve Věsce u Olomouce.					
Bod určen :					
Bod	40	40.1	40.2		
Blauz. údaje	0.00	0.00	0.00	0.00	0.00
	věž kaple	andezit 15x15x45 žula	andezit 16x16x46 žula		
Ochranný znak (stuh,rak)		.65	.68		
		30x30x9	30x30x10		
Katuzem. hranice	Věska u Olomouce st.25	Věska u Olomouce 394	Věska u Olomouce 421		
				Poznámky : 40 	
Bod	40	40.1	40.2		
Organizace, rok	Zřizen	1988 Geodézie np	1988 Geodézie np	1988 Geodézie np	
	Určení YX				
	Určení výšky (Pře)Stabilizace				
Rok	Údržba	1996			
	Obnova				
Poznámka : Nadmořská výška prahu = 357.43 (Bpv).					

III. ČSNS (<http://nivelace.cuzk.cz/Nivelace>), informace o punktech podstawowych geodezyjnej osnowy wysokościowej -

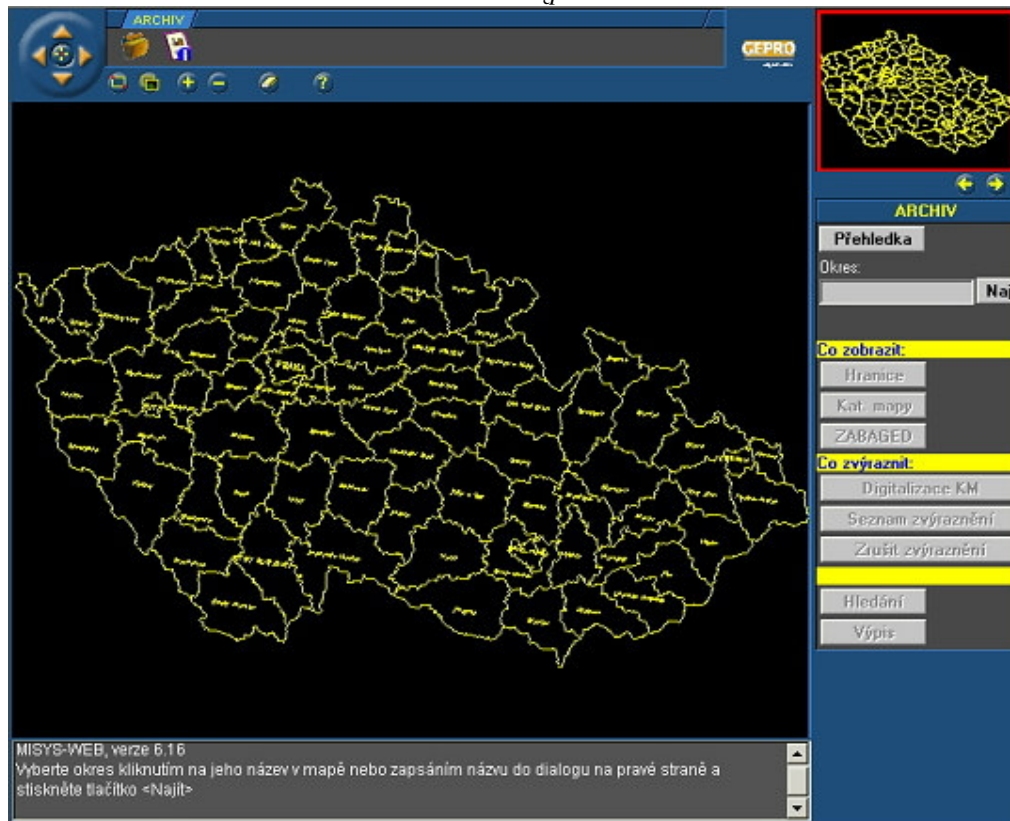
Wzór 7 – informace o punkcie osnowy wysokościowej:

NIVELAČNÍ ÚDAJE

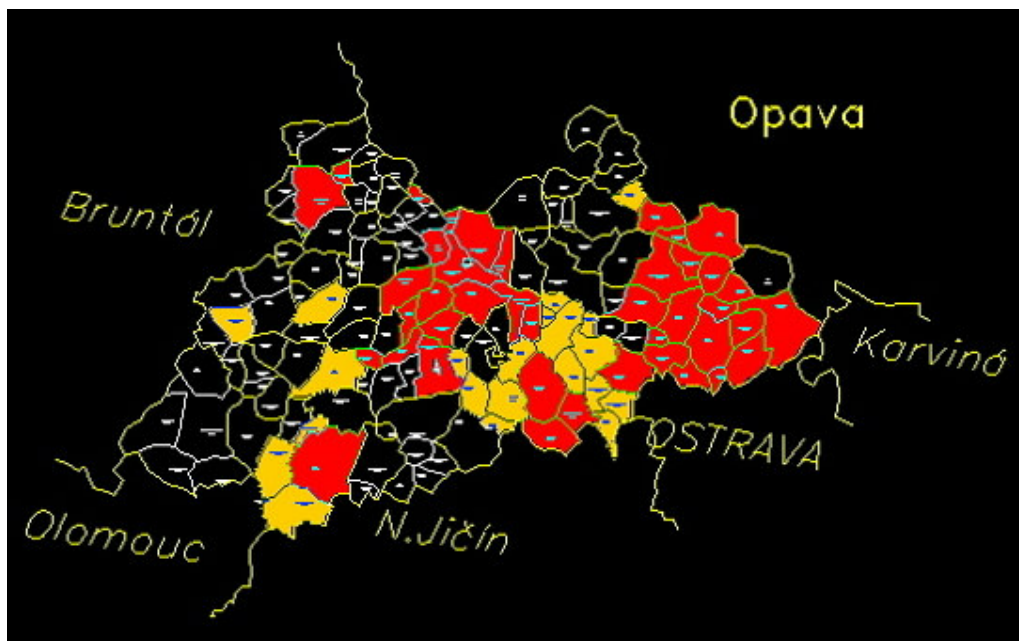
Nivelační pořad: Gbc Opava-Fulnek						
Předchozí bod	Nivelační bod	Délka v km		Nadmořská výška Bpv	Výška z roku	
		oddílu	od počátku			
Gbc-19	Gbc-19.1	0.660	13.130	332.471 m	1974	
<p>Místopisný popis: Hradec nad Moravicí, nivelační kámen</p> <p>Poznámky:</p> <p>Stav a stáří objektu: obetonovaný žulový hranol, normalizovaný do 0,1 m humózní hlína, do 0,5 m hlína, do 1,0 m hlína s kameny</p>		<p>Místopis: Gbc-19.1 II</p>				
Úz. jednotka:	380603901	Vlastník:				
Okres:	Opava					
Obec:	HRADEC NAD MORAVICÍ					
Kat. území:	HRADEC NAD MORAVICÍ					
Parc. číslo:						
ZM-50	15-34	SMO-5	OPAVA 9-9			
Druh zn.	Stupeň stab.	Stabilizoval	Druh bodu	Souřadnice v S-JTSK		
H III	3	GÚ Praha	Y	499189 m		
	Druh stab.	Pudil		X	1098102 m	
	NK	1974			dig.	
Zeměpisná délka	Zeměpisná šířka	Gs	Gn	Ba		
17° 53' 2.6"	49° 50' 40.3"	980993 mgal	981052 mgal	20 mgal		
Datum: 4.5.2005						

IV. Archiv-WEB (<http://katastralnimapy.cuzk.cz/OUT/HTML/ARCHIV>), informacje o stanie map katastru nieruchomości z całego kraju -

Menu wstępne:



Wzór 8 – przegląd map digitalnych w wybranym powiecie:



V. **Geoportál ZÚ (<http://geoportal.cuzk.cz/>)**, zamawianie map cyfrowych za pośrednictwem Internetu

Menu wstępne:

Geoportál
Vítejte na GEOPORTÁLU Zeměměřického úřadu!

Hlavní strana Mapové služby Obchodní modul

Mapové služby

On-line přístup k datům

Zeměměřický úřad zahajuje publikování mapových služeb pro on-line přístup k vybraným datům cestou Internetu.

- WMS služba dle specifikace OpenGIS
- ArcIMS služba

Obchodní modul

Objednávky dat a tištěných map

Obchodní modul ZÚ nabízí přímé objednání souborů digitálních dat a mapových služeb Zeměměřického úřadu v prostředí Internetu, tj. formou e-shopu.

Umožňuje též objednávky map tištěných.

VSTUP VSTUP

Jan Machaň
Katastrální úřad pro Moravskoslezský kraj,
Opava – Czechy
tel: 553 698 128
e-mail: jan.machan@cuzk.cz