



Obligatoryjne i fakultatywne bazy danych SIT na przykładzie wdrożenia w Urzędzie Miasta Rybnika

Prezentację poprowadzą:

- **Grzegorz Ignaciuk – GIG/CADExpert**
- **Rudolf Besuch - Urząd Miasta Rybnika
Geodeta Miejski**
- **Michał Fuchs - Urząd Miasta Rybnika
Kier. Referatu SIP**

Autodesk
Authorised Developer



Wisła, 13-15. września 2006



Plan prezentacji

1. Informacje wstępne
2. Koncepcja budowy systemu
 - Formalno-prawna
 - Organizacyjna
 - Technologiczna
3. Jak działa system?
4. Podsumowanie

Wisła, 13-15. września 2006



Autodesk
Authorised Developer





Informacje wstępne

1. Geodezyjna Izba Gospodarcza a SIT

- SIT = bardziej nowoczesny ODGiK
- SIT = jednostki stowarzyszone (szerszy zakres prac)
- SIT = większy rynek dla firm geodezyjnych

2. Dlaczego do prezentacji wybraliśmy SIT w Urzędzie Miasta Rybnika?

- Dobra strategia (ludzie, organizacja, oprzyrządowanie informatyczne, finansowanie)
- Konsekwencja w działaniu
- Widoczne i wymierne efekty
- Możliwość replikacji rozwiązania

Autodesk
Authorised Developer



Wisła, 13-15. września 2006



Koncepcja budowy systemu (formalno-prawna)

1. SIT musi być zgodny z Prawem Geodezyjnym i Kartograficznym wraz z rozporządzeniami wykonawczymi
2. System musi spełniać wymagania określone Ustawami o Ochronie Informacji Niejawnych i Ochronie Danych Osobowych
3. Fakultatywne bazy danych powinny być prowadzone przez odrębną jednostkę organizacyjną

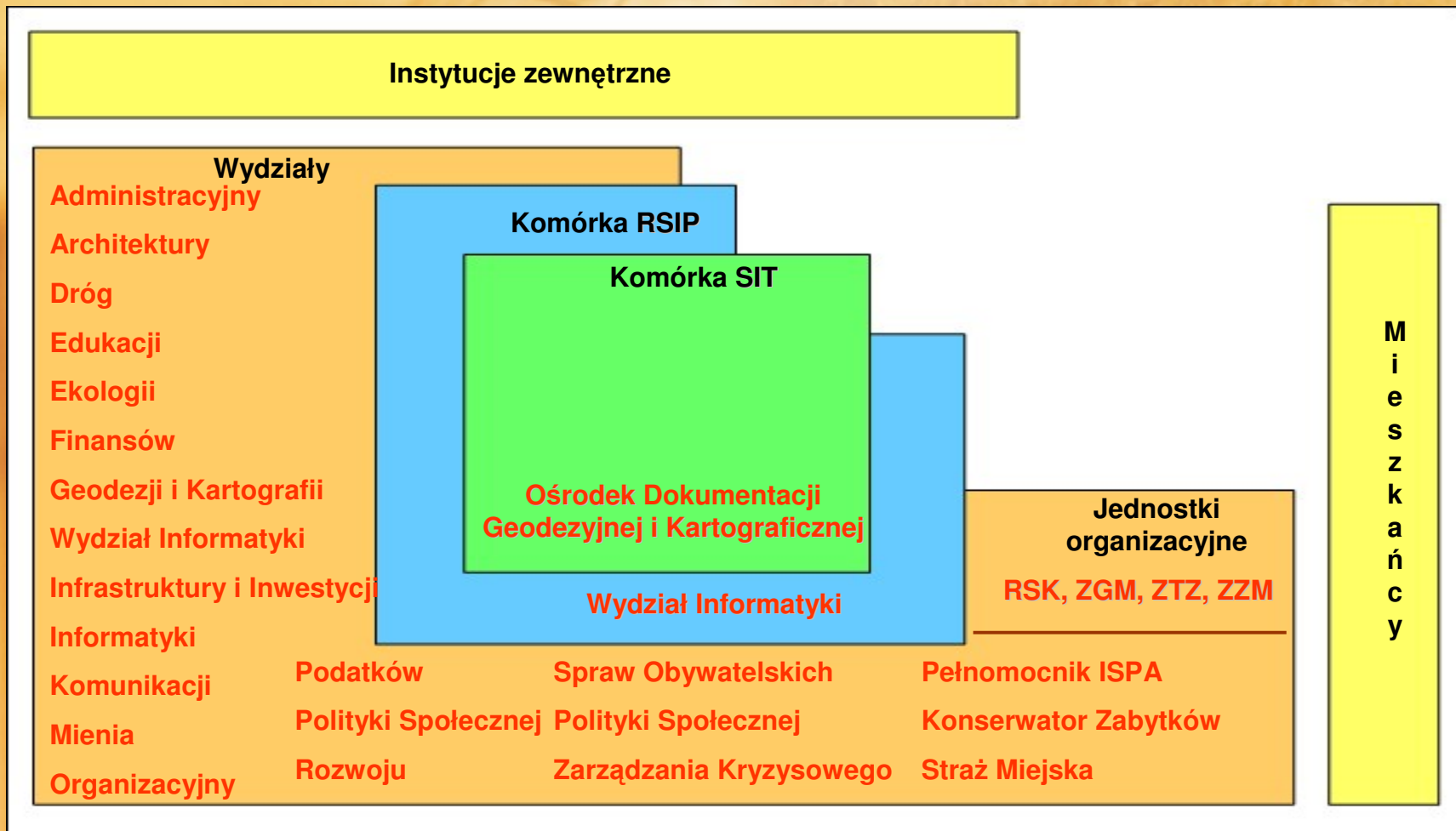
W Rybniku - Referat Systemu Informacji
Przestrzennej w strukturze Wydziału Informatyki

Autodesk®
Authorised Developer



Wisła, 13-15. września 2006

Koncepcja budowy systemu (organizacyjna)



esk
veloper

Wiśła, 13-15. września 2006



Koncepcja budowy systemu (technologiczna)



- 1. Profesjonalny system zarządzania relacyjnymi bazami danych od jednego z wiodących dostawców światowych**
(wyposażony w możliwość zarządzania obiektami przestrzennymi)
- 2. Maksymalna otwartość RSIP**
(możliwość samodzielnego dostosowania istniejących i tworzenia nowych aplikacji)
- 3. Łatwość obsługi przez urzędników**
(wykorzystanie przeglądarki internetowej jako interfejsu użytkownika)

Wisła, 13-15. września 2006



Autodesk
Authorised Developer



Jak działa system? obligatoryjne bazy danych (SIT)



System Ewidencji Gruntów, Budynków i Lokali
EGB 2000

Strona główna | Jak wyszukiwać? | Nowe pytanie | Ochrona danych | Twoje uwagi | Powrót | Wyjście

Kryteria wyszukiwania jednostek rejestrowych ([kryteria rozszerzone](#))

Sprawa (pole wymagane)
Adres numer (pole wymagane)
Gmina Obręb

Kryteria podmiotowe

Osoba fiz./prawna REGON/PESEL
Nr jedn. rej. Nazwa skrócona
Nazwisko/Fragment nazwy Imię

Kryteria przedmiotowe

Ulica Nr
Arkusze Działka
KW działki Pow. działki od do ha

**Część opisowa
Ewidencji Gruntów,
Budynków i Lokali:**

Baza: Oracle 9i

Program: EGB 2000

Producent: Lasota-Bogart,
Wrocław

Wiśła, 13-15. września 2006

Autodesk
Authorised Developer



Jak działa system? obligatoryjne bazy danych (SIT)



Część opisowa Ewidencji Gruntów, Budynków i Lokali:

Baza: Oracle 9i

Program: EGB 2000

Producent: Lasota-Bogart,
Wrocław

Wykaz właścicieli i władających
z dnia 18.08.2006

Gmina:
Obrob: 0009 CHWAŁĘCICE

Nazwisko i imię (Nazwa)
właściciela lub władającego

Nazwisko i imię (Nazwa) właściciela lub władającego	Char. wład.	Udział	Adres zamieszkania (siedziba)
NOWAK MAGDALENA (ROMAN, MARTA)	w1	1/1	RYBNIK, ul. DOBOCZA 10

Obrob

Obrob	Ark.	Działka	Pow.	Pokozenie	KW	Jedn. rej.
0009 CHWAŁĘCICE	3	940130	0.2552	0.1730	KW 98623	436 (G.2203-1)
		B	0.0822			
Pow. gruntów razem:			0.2552			

Wisła, 13-15. września 2006

Autodesk
Authorised Developer



Jak działa system? obligatoryjne bazy danych (SIT)



Część opisowa Ewidencji Gruntów, Budynków i Lokali:

Baza: Oracle 9i

Program: EGB 2000

Producent: Lasota-Bogart,
Wrocław

Województwo **śląskie**
Powiat **Rybnik**
Jednostka ewidencyjna **MRYBNIK**
Obwód **0009 - CHWAŁĘCICE**

Wypis z rejestru gruntów

Nr jednostki rejestrowej **G.436** (Id. nieruchomości 2203-1)

właściciel **NOWAK MAGDALENA (ROMAN, MARTA)** Udział: 1/1
Zam: RYBNIK, ul. DOBOSZA 10

Ark. mapy	Numer działki	Bliższe określenie położenia	Opisy użytków	Ozn. ident. klasy	Powierzchnia		Nr księgi wieczystej
					użytków w ha	działki w ha	
3	940/130		grunty orne teren usługowo-biurowy	EW B	0.1730 0.0822	0.2552	KW 998023
R a z e m :					0.2552	0.2552	

Słownie: dwa tysiące pięćset pięćdziesiąt dwa m. kw.
Sporządzono według stanu z dnia: 18.08.2006

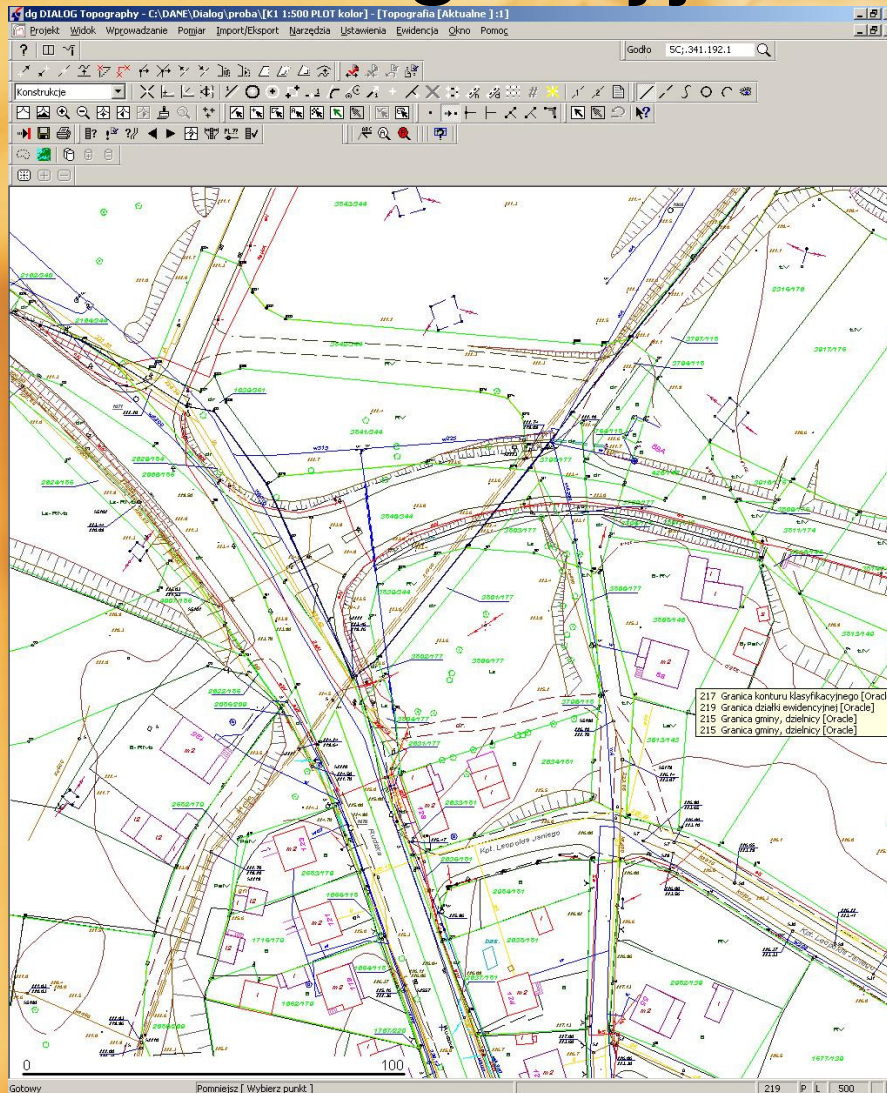
**TYLKO DO UŻYTKU
WEWNĘTRZNEGO!**

Wiśła, 13-15. września 2006

Autodesk
Authorised Developer



Jak działa system? obligatoryjne bazy danych (SIT)



**Część
kartograficzna
Ewidencji Gruntów,
Budynków i Lokali,
mapa zasadnicza:**

Baza: Oracle 9i Spatial

Program: DgDialog

Producent: Vertical, Żory

Autodesk
Authorized Developer



Wiśła, 13-15. września 2006

Jak działa system? obligatoryjne bazy danych (SIT)

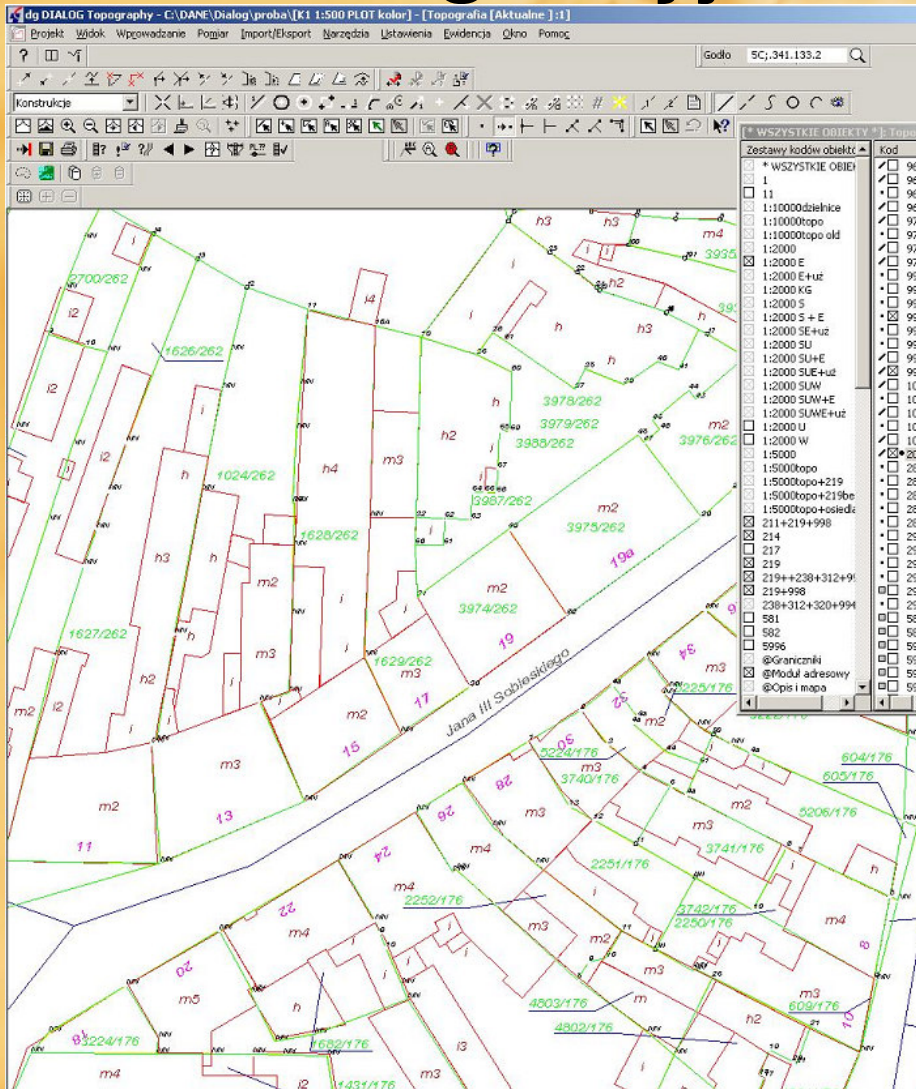


Nazewnictwo ulic,
numeracja
porządkowa
nieruchomości:

Baza: Oracle 9i Spatial

Program: DgDialog

Producent: Vertical, Żory



Wiśła, 13-15. września 2006



Jak działa system? fakultatywne bazy danych (RSIP)



Rybnicki System Informacji Przestrzennej:

Baza: Oracle 10g Spatial

Dane przestrzenne:

- Oracle 10g Spatial
- Oracle 9i Spatial
- ArcSHP
- Autodesk DWG

Program: Autodesk MapGuide 6.5

Koncepcja, aplikacje i wdrożenie:
CADExpert Łódź



Wisła, 13-15. września 2006

Jak działa system? fakultatywne bazy danych (RSIP)



Rybnicki System Informacji Przestrzennej:

Repliki obligatoryjnych baz
danych SIT:

- EGBiL
- Mapa zasadnicza

Repliki urzędowych baz danych:

- PESEL

Fakultatywne bazy danych:

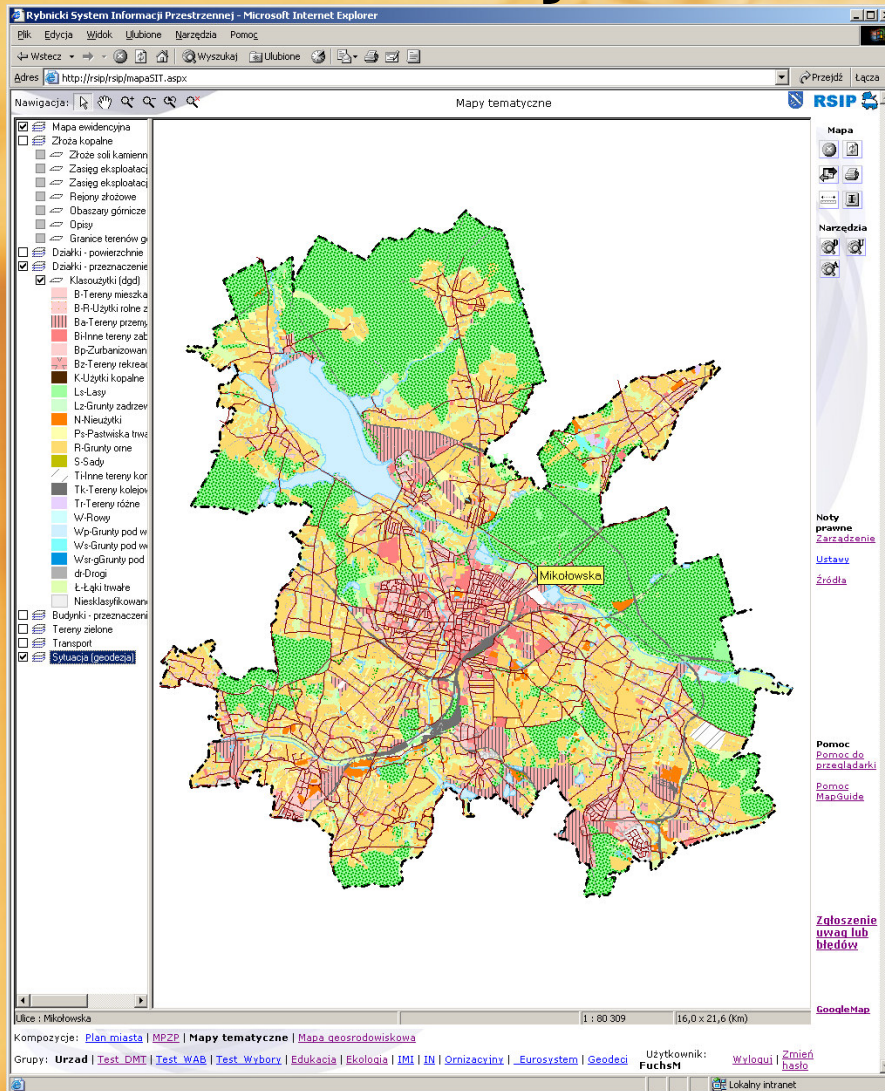
- MPZP
- Ewidencja dróg
- ...

Autodesk
Authorized Developer



Wiśła, 13-15. września 2006

Jak działa system? fakultatywne bazy danych (RSIP)



Rybnicki System Informacji Przestrzennej:

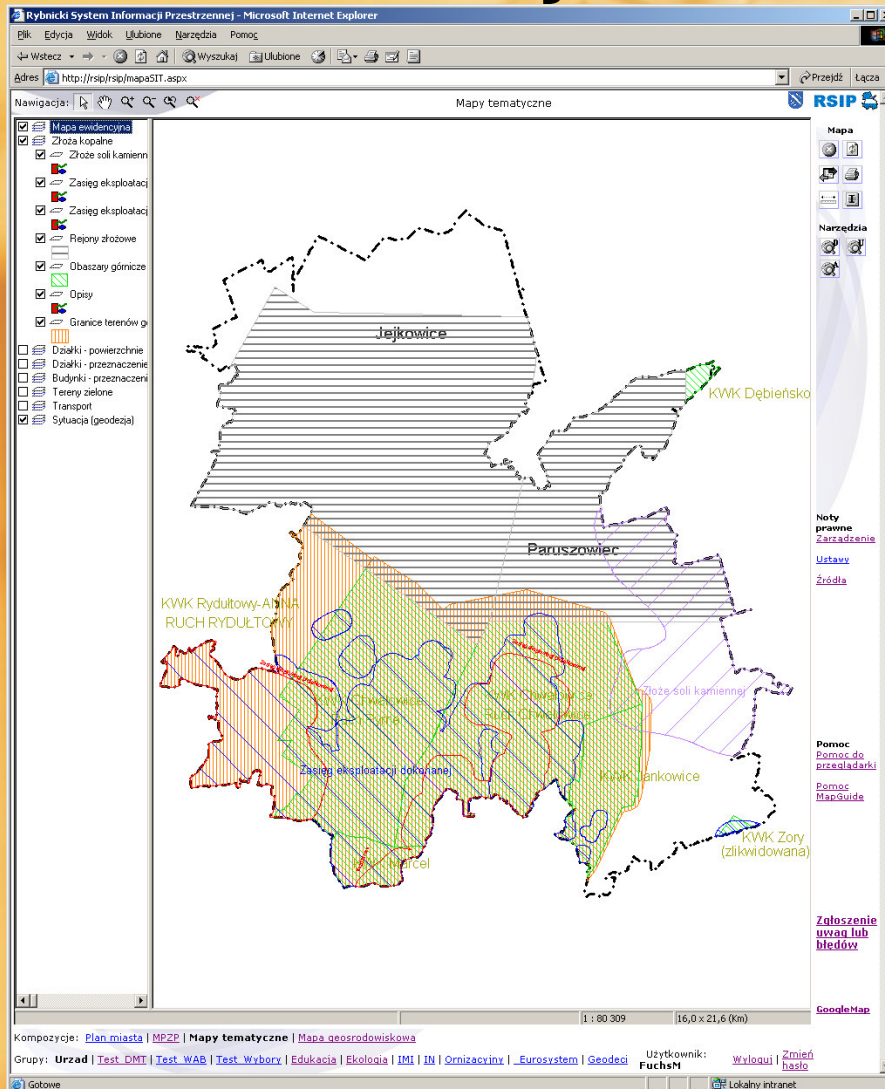
Mapy tematyczne tworzone
automatycznie na podstawie
obligatoryjnych baz danych

Doskonała prezentacja
graficzna danych
dla urzędników



Wisła, 13-15. września 2006

Jak działa system? fakultatywne bazy danych (RSIP)



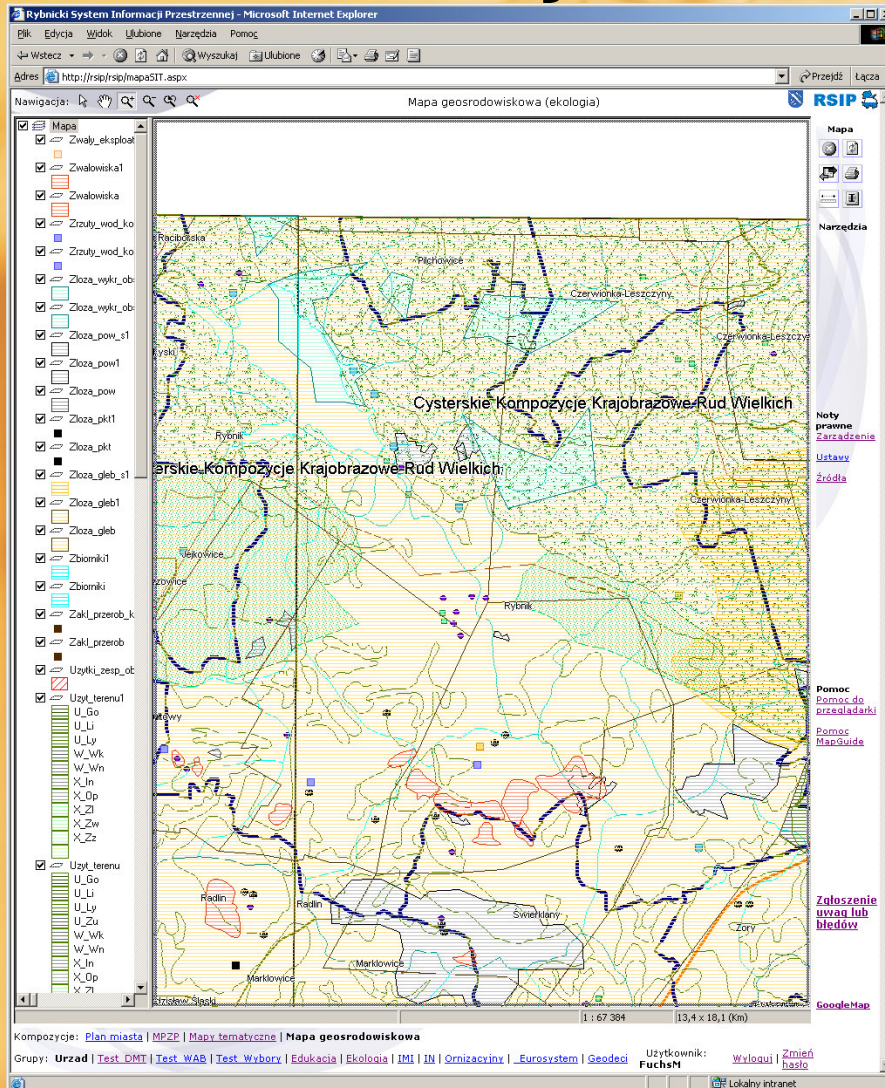
Rybnicki System Informacji Przestrzennej:

Wykorzystanie zewnętrznych (zamówionych przez wydziały a wykonanych przez jednostki zewnętrzne) map cyfrowych do szerokiej dystrybucji w systemie .



Wiśła, 13-15. września 2006

Jak działa system? fakultatywne bazy danych (RSIP)



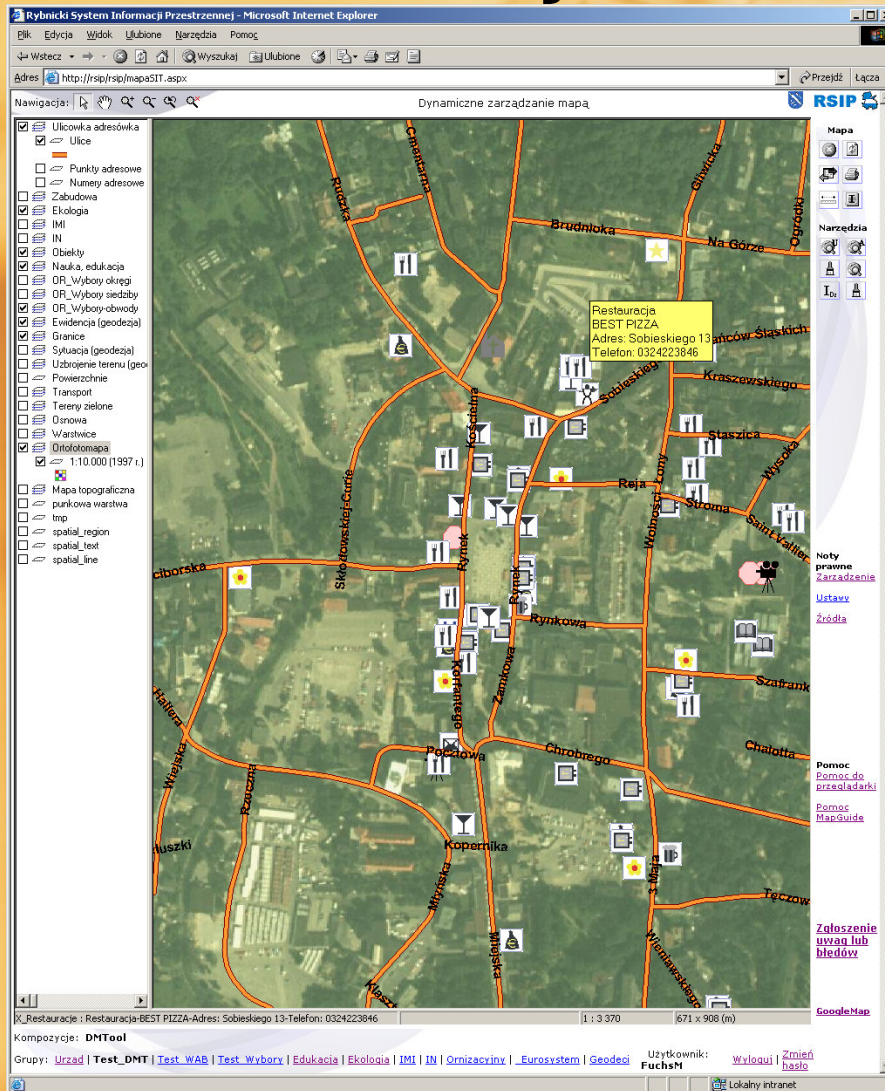
Rybnicki System Informacji Przestrzennej:

Wykorzystanie zewnętrznych (zamówionych przez wydziały a wykonanych przez jednostki zewnętrzne) map cyfrowych do szerokiej dystrybucji w systemie .



Wisła, 13-15. września 2006

Jak działa system? fakultatywne bazy danych (RSIP)



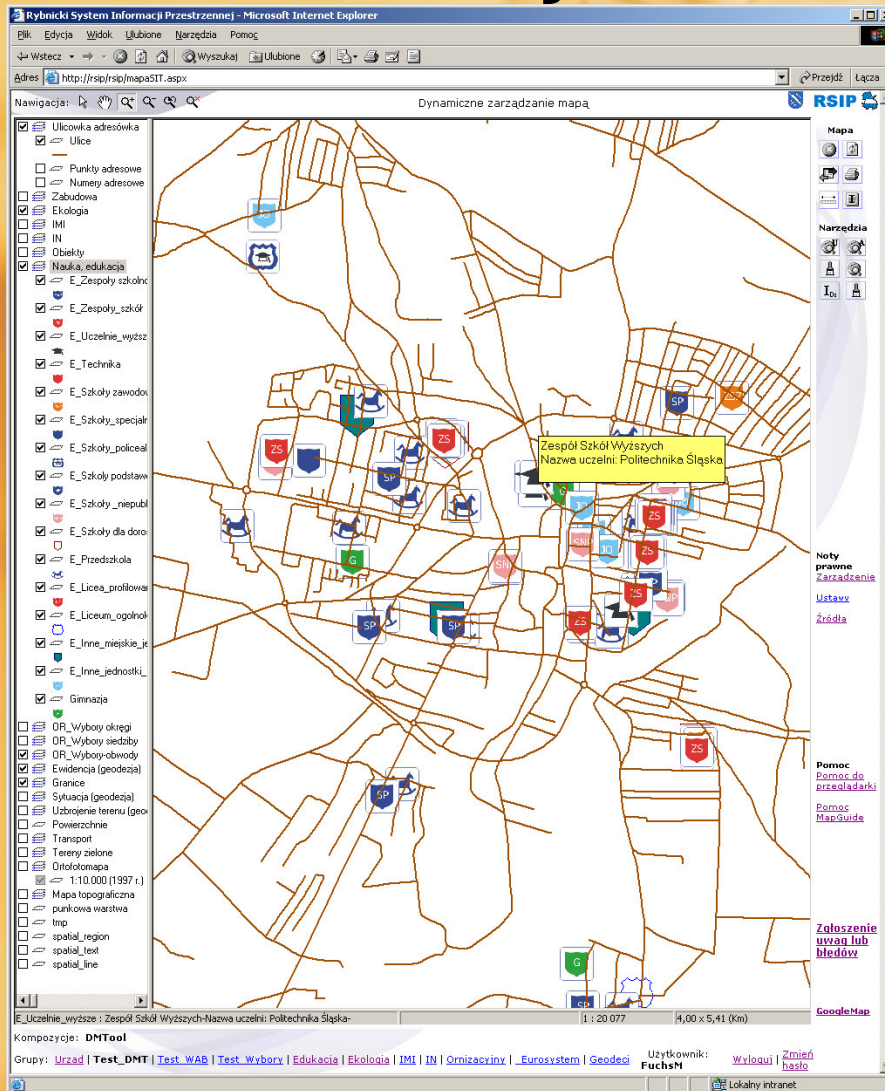
Rybnicki System Informacji Przestrzennej:

Wprowadzanie i edycja
fakultatywnych (wydziałowych)
baz danych, dedykowanych
na potrzeby konkretnych grup
użytkowników.



Wiśła, 13-15. września 2006

Jak działa system? fakultatywne bazy danych (RSIP)



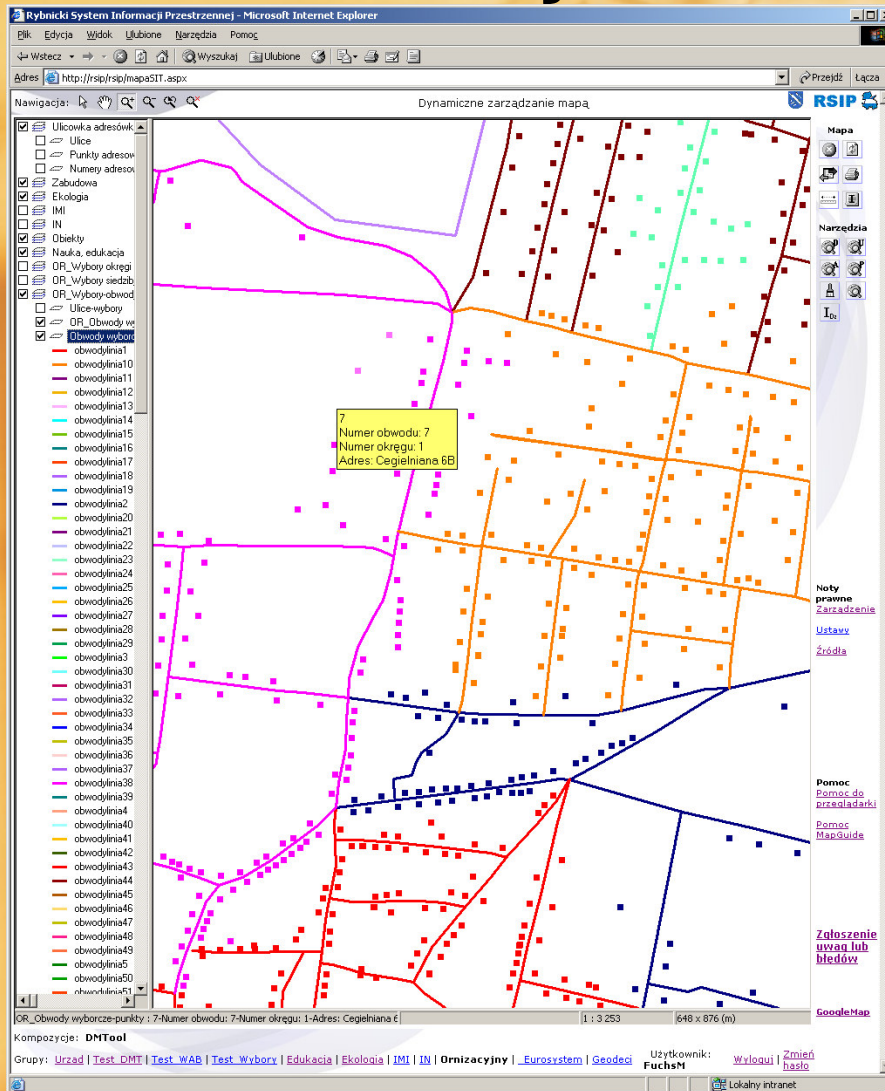
Rybnicki System Informacji Przestrzennej:

System pozwala prowadzić proste i średnio zaawansowane rejestry ewidencyjne oraz umieszczać na mapie obiekty w nich zawarte.



Wiśła, 13-15. września 2006

Jak działa system? fakultatywne bazy danych (RSIP)



Rybnicki System Informacji Przestrzennej:

System zapewnia możliwość tworzenia aplikacji tematycznych – samodzielnie i na zamówienie danego wydziału (np. Wybory, Wypis/wyrys MPZP itd.).



Wisła, 13-15. września 2006

Jak działa system? fakultatywne bazy danych (RSIP)



Rybnicki System Informacji Przestrzennej:

Zaawansowane możliwości
wiązania ze sobą danych
istniejących w wielu systemach
informatycznych (np. EGBiL,
dgDialog, PESEL).

RSIP - Microsoft Internet Explorer

Wyszukiwanie PESEL **RSIP**

Numer PESEL:

Nazwisko:

Numer dowodu:

Adres (Ulica):

Adres (Numer):

Znajdź

Nr PESEL, Nazwisko, Imie, Ulica, Numer, Nr dowodu

Nic nie wybrano

Pokaż

Wisła, 13-15. września 2006

Autodesk
Authorised Developer



Jak działa system? fakultatywne bazy danych (RSIP)



RSIP - Microsoft Internet Explorer

Wyszukiwanie **RSIP**

Wybierz typ obiektu:
O_Komisje_wyborcze_s

Nazwa	<input type="text"/>
Link URL	<input type="text"/>
Numer komisji	<input type="text"/>
Nazwa własna	<input type="text"/>
Numer własny	<input type="text"/>
Ulica	<input type="text"/>
Numer adresowy	<input type="text"/>
Uwagi	<input type="text"/>

Znaleziono: 71 obiektów

Znajdź

komisja wyborcza, 48, Gimnazjum, 3, Śląska
komisja wyborcza, 61, Szkoła Podstawowa,
komisja wyborcza, 63, Gimnazjum, 4, Rybac
komisja wyborcza, 45, Szkoła Podstawowa,
komisja wyborcza, 46, Dom Kultury Rybnik -
komisja wyborcza, 64, Szkoła Podstawowa,

Rybnicki System Informacji Przestrzennej:

Złożone mechanizmy
wyszukiwania obiektów według
różnorodnych ich atrybutów.

Wiśła, 13-15. września 2006

Autodesk
Authorised Developer



Jak działa system? fakultatywne bazy danych (RSIP)



RSIP - Microsoft Internet Explorer

Zarządzanie obiektami **RSIP**

Operacje na obiektach: Edycja

Wybierz typ obiektu: O_Komisje_wybi

Nazwa	komisja wyborcza
Link URL	
Numer komisji	10
Nazwa własna	Zespół Szkół Ogólnok
Numer własny	
Ulica	Mikołowska
Numer adresowy	19
Uwagi	
X	207993.626285197
Y	851974.652653912
Kąt	0

**Rybnicki System
Informacji
Przestrzennej:**

Zarządzanie własnymi
(fakultatywnymi) bazami
tematycznymi.

Wiśła, 13-15. września 2006

Autodesk
Authorized Developer



Jak działa system? fakultatywne bazy danych (RSIP)



Rybnicki System
Informacji
Przestrzennej:
(witryna www)

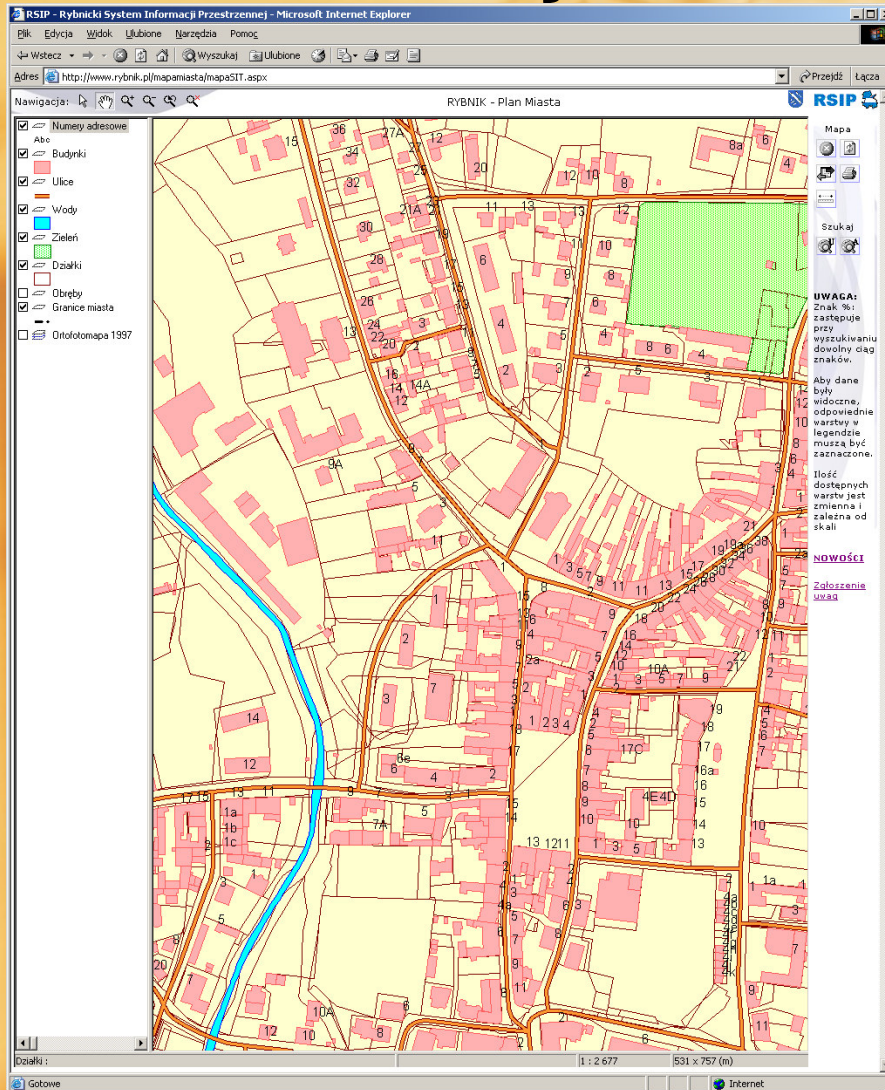
Możliwość (prawna,
organizacyjna, techniczna)
udostępniania danych w sieci
publicznej (Internet)
i prywatnej (ekstranet).

Wiśła, 13-15. września 2006

Autodesk®
Authorised Developer



Jak działa system? fakultatywne bazy danych (RSIP)



**Rybnicki System
Informacji
Przestrzennej:
(witryna www)**

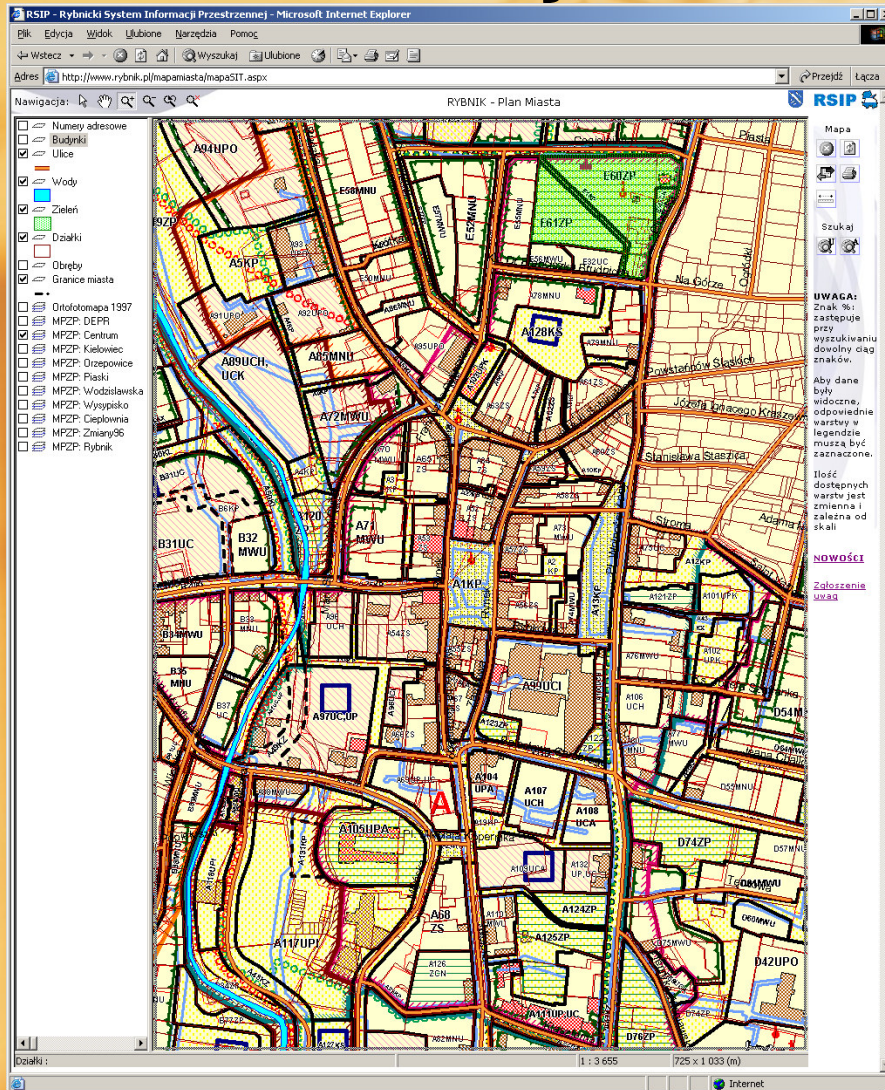
Udostępnianie w Internecie
danych w ograniczonym
zakresie.

Wisła, 13-15. września 2006

Autodesk
Authorized Developer



Jak działa system? fakultatywne bazy danych (RSIP)



Rybnicki System
Informacji
Przestrzennej:
(witryna www)

Udostępnianie w Internecie
danych w ograniczonym
zakresie.

Autodesk
Authorised Developer



Wiśła, 13-15. września 2006

Jak działa system? fakultatywne bazy danych (RSIP)



Wyszukiwanie adresów RSIP

Ulica: Chrobrego

Numer:

Znajdź

Bolesława Chrobrego 13
Bolesława Chrobrego 15
Bolesława Chrobrego 16
Bolesława Chrobrego 17
Bolesława Chrobrego 18
Bolesława Chrobrego 19
Bolesława Chrobrego 2
Bolesława Chrobrego 20
Bolesława Chrobrego 21
Bolesława Chrobrego 22
Bolesława Chrobrego 23

Znaleziono: 19 adresów

Pokaż

UWAGA:
Znak %
Zastępuje
przy
wyszukiwaniu
dowolny ciąg
znaków.
Aby dane
były
widoczne,
odpowiednie
warstwy w
legendzie
muszą być
zaznaczone.
Ilość
dostępnych
wartości jest
zmienna i
zależna od
skali.
[nowości](#)
[Zabozowania
ulica](#)

**Rybnicki System
Informacji
Przestrzennej:
(witryna www)**

Mieszkańcy, geodeci,
rzeczoznawcy majątkowi,
inwestorzy mają ułatwiony
i przyśpieszony dostęp
do informacji.

Wisła, 13-15. września 2006

Autodesk
Authorised Developer





Podsumowanie

Ogniwa stowarzyszone SIT szansą dla nowoczesnego ODGiK?

- Istnienie ogniw stowarzyszonych – miarą nowoczesności ODGiK?
- Szerokie korzystanie z danych SIT stymuluje poprawę ich jakości;
- Patrzmy na PZGiK oczami klienta – pozwólmy zainteresowanym prowadzić swoje bazy danych fakultatywnych (i korzystajmy z nich).

Wisła, 13-15. września 2006



Autodesk
Authorised Developer

