



**CENTRALNY OŚRODEK  
DOKUMENTACJI GEODEZYJNEJ I KARTOGRAFICZNEJ  
GŁÓWNEGO URZĘDU GEODEZJI I KARTOGRAFII**

---

**ZARZĄDZANIE  
PAŃSTWOWYM ZASOBEM  
GEODEZYJNYM I KARTOGRAFICZNYM  
W WERSJI CYFROWEJ**

**Dorota KAŁASKA**

**WISŁA 13.09-15.09.2006r.**



# CENTRALNY OŚRODEK DOKUMENTACJI GEODEZYJNEJ I KARTOGRAFICZNEJ GŁÓWNEGO URZĘDU GEODEZJI I KARTOGRAFII

*Od 18.10.2005 r. CODGiK posiada  
Certyfikat Systemu Jakości Nr1677/1/2005, Certyfikat IQNe  
potwierdzający spełnienie wymagań normy PN-EN ISO 9001:2001  
w zakresie  
gromadzenia, prowadzenia i udostępniania zasobu geodezyjnego  
i kartograficznego w wersji analogowej i cyfrowej,  
wydany przez Polskie Centrum Badań i Certyfikacji S.A.*



WISŁA 13.09-15.09.2006r.



## □ Definicja zarządzania

- ✓ *przyjmowanie*
- ✓ *ewidencja*
- ✓ *przechowywanie*
- ✓ *udostępnianie*



Źródła informacji...

Różne formy udostępnienia...

Dystrybucja...

Dorota KAŁASKA



CENTRALNY OŚRODEK  
DOKUMENTACJI GEODEZYJNEJ I KARTOGRAFICZNEJ  
GŁÓWNEGO URZĘDU GEODEZJI I KARTOGRAFII

□ Rodzaj i charakterystyka opracowań przekazanych  
do Państwowego Zasobu Geodezyjnego i Kartograficznego

**Gromadzone  
materiały źródłowe**



*1. grupy asortymentowe  
Dz.U. Nr 49 poz.493 z 1999r.*

*2. rodzaje opracowań*

*3. nośniki informacji CD/DVD  
/ilości, wielkości plików ..../*

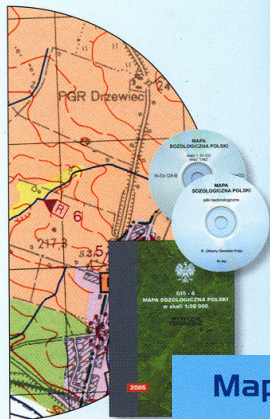
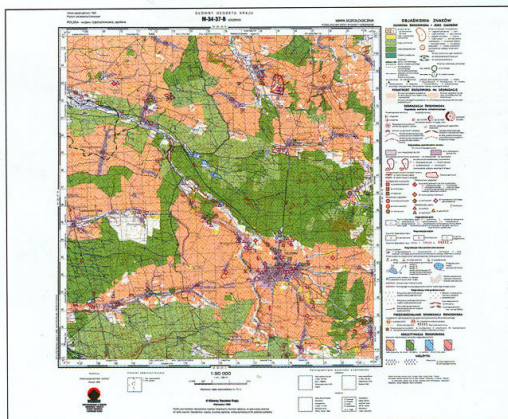
- Obrazy wektorowe
- Ortofotomapy
- NMT, LPIS
- Obrazy rastrowe
- Dane baz numerycznych
- Dane analogowe

Dorota KAŁASKA

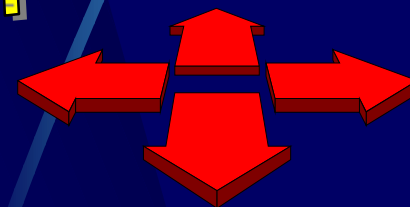


# CENTRALNY OŚRODEK DOKUMENTACJI GEODEZYJNEJ I KARTOGRAFICZNEJ GŁÓWNEGO URZĘDU GEODEZJI I KARTOGRAFII

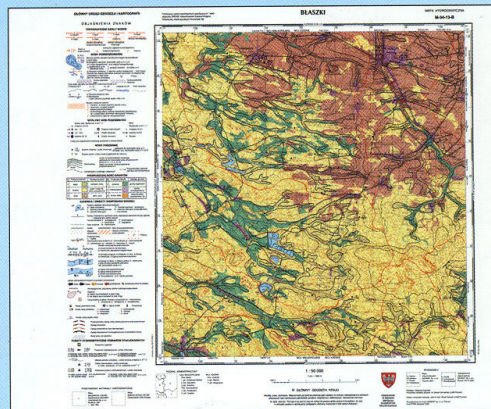
Mapa sozologiczna SKALA 1:50000



## Przykłady opracowań



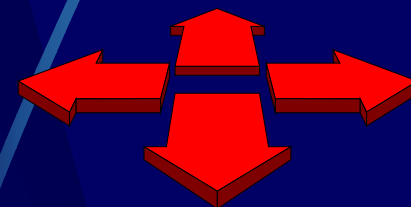
Mapa hydrograficzna SKALA 1:50000





CENTRALNY OŚRODEK  
DOKUMENTACJI GEODEZYJNEJ I KARTOGRAFICZNEJ  
GŁÓWNEGO URZĘDU GEODEZJI I KARTOGRAFII

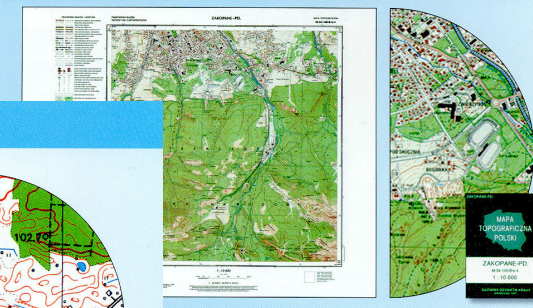
# Przykłady opracowań



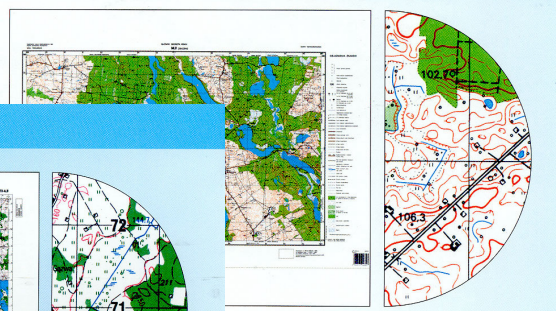
Ortofotomapa SKALA 1:1000



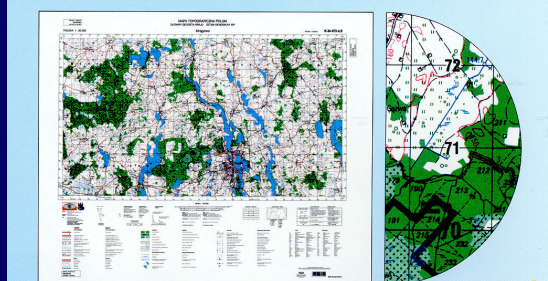
SKALA 1:10000



SKALA 1:25000



SKALA 1:50000

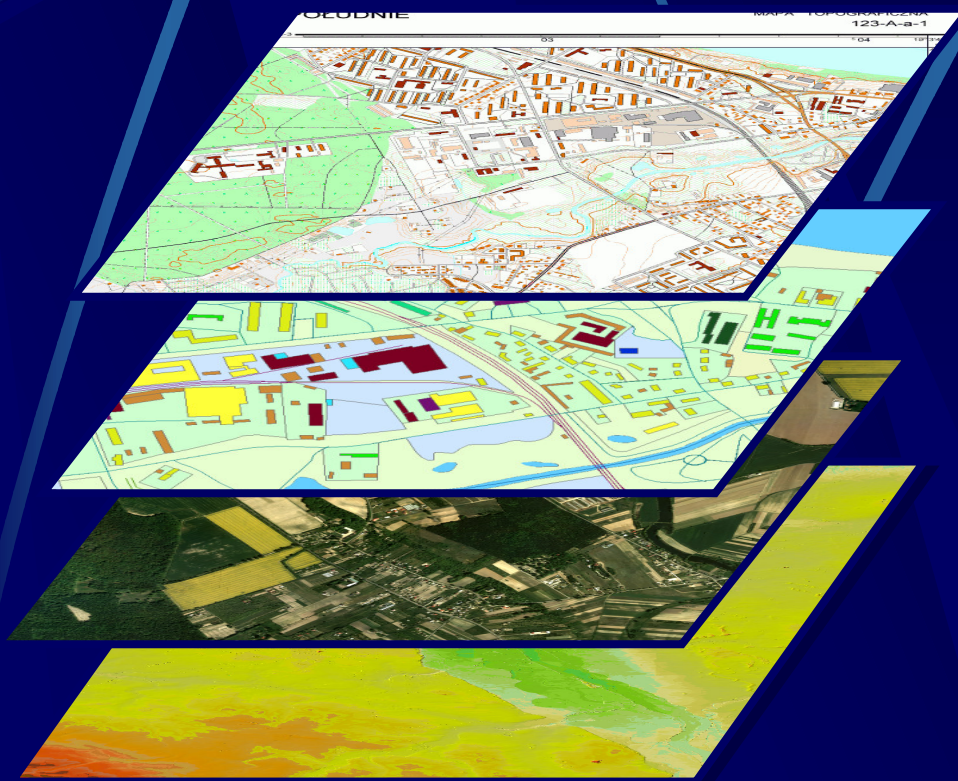




CENTRALNY OŚRODEK  
DOKUMENTACJI GEODEZYJNEJ I KARTOGRAFICZNEJ  
GŁÓWNEGO URZĘDU GEODEZJI I KARTOGRAFII

**KOMPONENTY**  
**BAZY DANYCH TOPOGRAFICZNYCH - TBD**

**Przykłady opracowań**



**MAPA DRUKOWANA**

**WEKTOROWA BAZA  
DANYCH**

**ORTOFOTOMAPA**

**NUMERYCZNY  
MODEL TERENU**

WISŁA 13.09-15.09.2006r.



□ Ewidencja, gromadzenie i udostępnianie  
materiałów z Państwowego Zasobu...



*1. zasady kompletowania i opisywania materiałów  
przekazywanych do CODGiK  
/zgodnie ze wzorem opisu płyt CD/DVD/*



*2. składowanie materiałów  
/skorowidze, karty mag., bazy .../*

Dorota KAŁASKA





# CENTRALNY OŚRODEK DOKUMENTACJI GEODEZYJNEJ I KARTOGRAFICZNEJ GŁÓWNEGO URZĘDU GEODEZJI I KARTOGRAFII

## 1. zasady kompletowania i opisywania materiałów przekazywanych do CODGiK /zgodnie ze złożonym wnioskiem /

Centralny Ośrodek Dokumentacji  
Geodezyjnej i Kartograficznej  
ul. Żurawia 3/5  
00-926 Warszawa

**WNIOSEK**

Stosownie do art. 40 ust.3 i 3a ustawy z dnia 17 maja 1989r. - Prawo geodezyjne i kartograficzne ( Dz.U. Nr 100, poz.1086 i Nr 120, poz.1268 ) i par. 7 Rozporządzenia Ministra Rozwoju Regionalnego i Budownictwa z dnia 16 lipca 2001r. w sprawie zgłaszania prac geodezyjnych i kartograficznych, ewidencjonowania systemów i przechowywania kopii zabezpieczających bazy danych, a także ogólnych warunków umów o udostępnianie tych baz ( Dz.U. Nr 78 poz. 837 ) wnosząc o przyjęcie do państwowego zasobu geodezyjnego i kartograficznego dokumentacji powstałej w wyniku opracowania **6 arkuszy Mapy Hydrograficznej Polski** w skali 1:50 000 w układzie „1992” dla województwa .....\* ( nr setek: N-33-71, N-33-72, N-33-83 ) , wykonanych zgodnie z w/w umową z dnia .....

Pieczeń i podpis

Załączniki :

1. Wyszczególnienie przekazywanych materiałów.
2. Kopia zgłoszenia roboty wraz ze szkicem lokalizacji obiektu.
3. Kopia protokołu odbioru.
4. Sprawozdanie techniczne.

\* podać nr setek, jeśli arkusze siodłamiowy to pełną nazwę i nr godła

Wyszczególnienie materiałów dla woj. .... przekazanych do CODGiK w Warszawie  
**MAPA HYDROGRAFICZNA POLSKI**  
w skali 1:50 000 PUWG 1992

Lp	Nr godła	Nazwa arkusza	ZU	Ilość	ZB	Ilość	Uwagi
1.	M-34-94-A	SANDOK	D1	1	T17	1	
			D3	1	T18	1	
			D17	1	T19	1	
			D18	1	T20	1	
			D19	1	T21	1	
			D20	1	T22	1	
			M1	1	T23	1	
					T24	1	
					H1	1	
					H2	1	
					H3	1	
					H4	1	
					H5	1	
			Zapis numeryczny CD-R	1	H3	1	
			Egz. okazowy mapy	1	H4	1	
2.	M-34-94-B	ZAGÓRZ	D1	1	T17	1	
			D3	1	T18	1	
			D17	1	T19	1	
			D18	1	T20	1	
			D19	1	T21	1	
			D20	1	T22	1	
			M1	1	T23	1	
					T24	1	
					H1	1	
					H2	1	
					H3	1	
					H4	1	
					H5	1	
			Zapis numeryczny CD-R	1	H3	1	
			Egz. okazowy mapy	1	H4	1	
3.	M-34-94-C	KOMANUZA	D1	1	T17	1	
			D3	1	T18	1	
			D17	1	T19	1	
			D18	1	T20	1	
			D19	1	T21	1	
			D20	1	T22	1	
			M1	1	T23	1	
					T24	1	
					H1	1	
					H2	1	
					H3	1	
					H4	1	
					H5	1	
			Zapis numeryczny CD-R	1	H3	1	
			Egz. okazowy mapy	1	H4	1	
4.	M-34-94-D	LESKO	D1	1	T17	1	
			D3	1	T18	1	
			D17	1	T19	1	
			D18	1	T20	1	
			D19	1	T21	1	
			D20	1	T22	1	
			M1	1	T23	1	
					T24	1	
					H1	1	
					H2	1	
					H3	1	
					H4	1	
					H5	1	
			Zapis numeryczny CD-R	1	H3	1	
			Egz. okazowy mapy	1	H4	1	

Warszawa dn. 2006-07-20

-2-

Lp	Nr godła	Nazwa arkusza	ZU	Ilość	ZB	Ilość	Uwagi
5.	M-34-94-A	ROBOTYCZE	D1	1	T17	1	
			D3	1	T18	1	
			D17	1	T19	1	
			D18	1	T20	1	
			D19	1	T21	1	
			D20	1	T22	1	
			M1	1	T23	1	
					T24	1	
					H1	1	
					H2	1	
					H3	1	
					H4	1	
					H5	1	
			Zapis numeryczny CD-R	1	H3	1	
			Egz. okazowy mapy	1	H4	1	
6.	M-34-94-C	USTRZYKI DOLNE	D1	1	T17	1	
			D3	1	T18	1	
			D17	1	T19	1	
			D18	1	T20	1	
			D19	1	T21	1	
			D20	1	T22	1	
			M1	1	T23	1	
					T24	1	
					H1	1	
					H2	1	
					H3	1	
					H4	1	
					H5	1	
			Zapis numeryczny CD-R	1	H3	1	
			Egz. okazowy mapy	1	H4	1	

Łącznie :

Operatów	6 szt.
Mapa numeryczna	6 płyt CD-R
Baza scalona województwa .....	1 płyta DVD



# CENTRALNY OŚRODEK DOKUMENTACJI GEODEZYJNEJ I KARTOGRAFICZNEJ GŁÓWNEGO URZĘDU GEODEZJI I KARTOGRAFII

## 1. zasady kompletowania i opisywania materiałów przekazywanych do CODGiK /zgodnie ze wzorem opisu płyt CD/DVD/

**BAZA DANYCH  
TOPOGRAFICZNYCH**

**E10\_1\_CD1z1  
TBDTOPO**

**ZU**

Układ współrzędnych „1992”

Reprodukcje, rozpowszechnianie i rozprowadzanie niniejszego dokumentu wymaga zezwolenia, o którym mowa w art. 18 ustawy z dnia 17 maja 1989 r. – Prawo geodezyjne i kartograficzne (Dz.U. Nr 30, poz. 163, z późniejszymi zmianami).

Zleciłodawca: Główny Geodeta Kraju,  
Województwo Podkarpackie

Wykonawca:  
Koncesyjnik: OPIK w Krakowie Sp. z o.o., WPG S.A.  
Rok opracowania: 2005  
Stan aktualności: 2006  
Data przekazania: 07.07.2006

Nr ew. ....

**MAPA TOPOGRAFICZNA POLSKI  
Poziomu 2  
(VMap Level 2)**

Pliki do naświetlania dyspozytywów wydawniczych

**N-34-091-A,B ŚWIĘTAJNO**

Układ: WGS-84  
Odwzorowanie: UTM

Zleciłodawca :  
Wykonawca :  
Rok opracowania :  
Stan aktualności :

Nr ew. ....  
ZU,ZB

**WYKAZ GODEŁ WCHODZĄCYCH W SKŁAD  
OPRACOWANIA ZAPISANYCH NA PŁYTCY:**

Nr ew. ....

M-34-57-A-a-1					
M-34-57-A-a-2					
M-34-57-A-a-3					
M-34-57-A-a-4					
M-34-57-A-b-1					
M-34-57-A-b-2					
M-34-57-A-b-3					
M-34-57-A-b-4					
M-34-57-A-c-1					
M-34-57-A-c-2					
M-34-57-A-c-3					
M-34-57-A-c-4					
M-34-57-A-d-1					
M-34-57-A-d-2					
M-34-57-A-d-3					
M-34-57-A-d-4					
M-34-57-C-a-1					
M-34-57-C-a-2					
M-34-57-C-a-3					
M-34-57-C-a-4					
M-34-57-C-b-1					
M-34-57-C-b-2					
M-34-57-C-b-3					
M-34-57-C-b-4					
M-34-57-C-c-1					
M-34-57-C-c-2					
M-34-57-C-c-3					
M-34-57-C-c-4					
M-34-57-C-d-1					
M-34-57-C-d-2					
M-34-57-C-d-3					
M-34-57-C-d-4					

Nr ew. ....





# CENTRALNY OŚRODEK DOKUMENTACJI GEODEZYJNEJ I KARTOGRAFICZNEJ GŁÓWNEGO URZĘDU GEODEZJI I KARTOGRAFII

## 1. zasady kompletowania i opisywania materiałów przekazywanych do CODGiK /zgodnie ze wzorem opisu płyt CD/DVD/

MAPA SOZOLOGICZNA POLSKI

N-33-90-C  
SZCZECIN-WSCH.

1:50 000  
układ "1992"

Wykonawca: OPGK Sp. z o.o. w Koszalinie  
Rok opracowania 2005  
Stan aktualności 2005

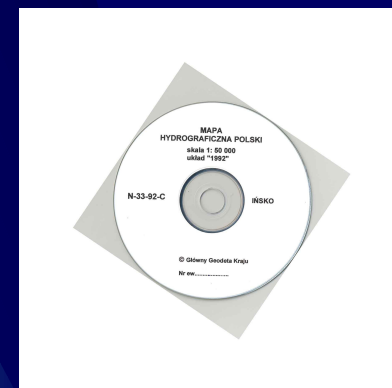
Nr ew.:  
Nr regalu:

### ZAWARTOŚĆ PŁYTY CD-R:

Nr ew.	Folder	Nazwa pliku	Zawartość pliku
	DEFINICJA_SRODOWISKA_MAPINFO	Mapinfow.pen, *.bmp, *.ttf, Mapinfow.prj	pliki definiujące styl symboli punktowych i liniowych
	DLAPOZYTYWY_WYDAWNICZE	*.zip (*.pm)	diapozytywy wydawnicze w formacie POSTSCRIPT i komentarze w formacie PDF
	DLAPOZYTYWY_WYDAWNICZE_MAPINFO	*.tab, *.id, *.dat, *.map	pliki w formacie MAPINFO
	DOKUMENTACJA_WYTYCZNE	*.pdf	dokumentacja wytycznych mapy hydro
	INFORMACJE_OD_WYKONAWCY	*.htm	zbiorecny opis przekazywanych materiałów oraz informacje o Wykonawcy
	KOMENTARZ_I_METRYKA	*.pdf	komentarz i metryka w formacie PDF
	MAPA_NUMERYCZNA	*.tab, *.id, *.dat, *.map	warstwy tematyczne mapy numerycznej
	OBRAZ_KARTOGRAFICZNY	*.tab, *.id, *.dat, *.map	kartograficzny obraz cyfrowy
	PELEN_ZESTAW_PUSTYCH_WARSTW	*.tab, *.id, *.dat, *.map	zestaw wszystkich warstw mapy numerycznej obowiązujący dla danego rodzaju mapy.
	PODKLADY_RASTROWE	*.tif, *.tab,	podkłady rastrowe rzeźby terenu i sytuacji
	PRZESTRZENIE_ROBOCZE	*.pdf	pliki w formacie PDF
	UZUPELNIAJACE_BAZY_DANYCH	*.tab, *.dbf	dotatkowe bazy danych

N-33-90-C SZCZECIN-WSCH.

Nr ew.



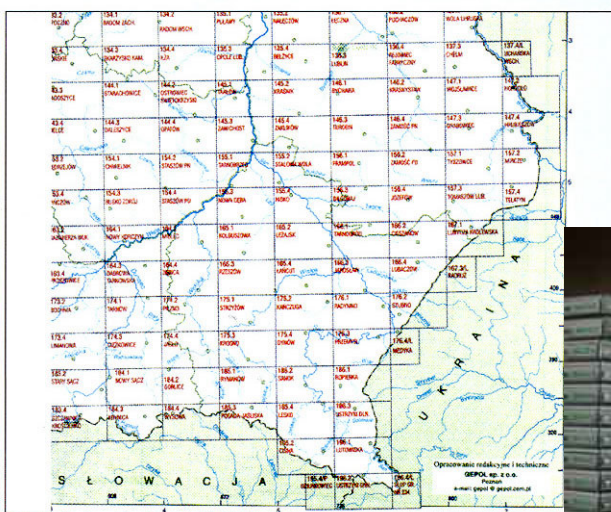
WISŁA 13.09-15.09.2006r.



# CENTRALNY OŚRODEK DOKUMENTACJI GEODEZYJNEJ I KARTOGRAFICZNEJ GŁÓWNEGO URZĘDU GEODEZJI I KARTOGRAFII

## 2. składowanie materiałów /skorowidze, karty mag., bazy .../

### Skorowidze map



*Rozp. MSWiA §5 p.3  
/DZ.U. Nr 49 poz. 493 z 1999 r./*

WISŁA 13.09-15.09.2006r.



CENTRALNY OŚRODEK  
DOKUMENTACJI GEODEZYJNEJ I KARTOGRAFICZNEJ  
GŁÓWNEGO URZĘDU GEODEZJI I KARTOGRAFII

*Dz.U. Nr 49, poz. 493 z 1999r. /§4 p.4/*

Dla wszystkich materiałów zakwalifikowanych  
do zasobu bazowego i użytkowego  
sporządza się kopie zabezpieczające,  
przechowywane w sposób uniemożliwiający ich nieodwracalne  
i jednoczesne zniszczenie  
w pomieszczeniach zlokalizowanych  
poza budynkiem, w którym gromadzony jest zasób.

Dorota KAŁASKA



CENTRALNY OŚRODEK  
DOKUMENTACJI GEODEZYJNEJ I KARTOGRAFICZNEJ  
GŁÓWNEGO URZĘDU GEODEZJI I KARTOGRAFII

□ Udostępnianie materiałów topograficznych i kartograficznych z Państwowego Zasobu ...





CENTRALNY OŚRODEK  
DOKUMENTACJI GEODEZYJNEJ I KARTOGRAFICZNEJ  
GŁÓWNEGO URZĘDU GEODEZJI I KARTOGRAFII

**WNIOSKI  
I SPOSTRZEŻENIA**



**MĄDROŚĆ**

*Człowiek musi się uczyć  
upraszczania, ale bez fałszu.*

Aldous Huxley

Dorota KAŁASKA

WISŁA 13.09-15.09.2006r.

# KONIEC

**Czy nadszedł już czas by mówić o ...**

**Dorota KAŁASKA**