

An aerial photograph of a city area in Krakow, Poland, overlaid with a semi-transparent blue layer. The map shows building footprints, streets, and a river. Technical annotations in white and light blue text are scattered across the map, including labels like 'd.h.', 'met.', 'p.', 'szk.', 'biur.', 'elektr.', 'Nowy Świat', 'Gnieźnińska', 'Nojełarska', and numerical values like '281,1' and '5,0'.

DOŚWIADCZENIA W WYKORZYSTANIU MATERIAŁÓW I DANYCH PZGIK DO PRAC ZLECONYCH PRZEZ WODGIK I CODGIK.

Marcin Marmol

Okręgowe Przedsiębiorstwo Geodezyjno-Kartograficzne w Krakowie Sp. z o. o.

Okręgowe Przedsiębiorstwo Geodezyjno-Kartograficzne w Krakowie Sp. z o. o.

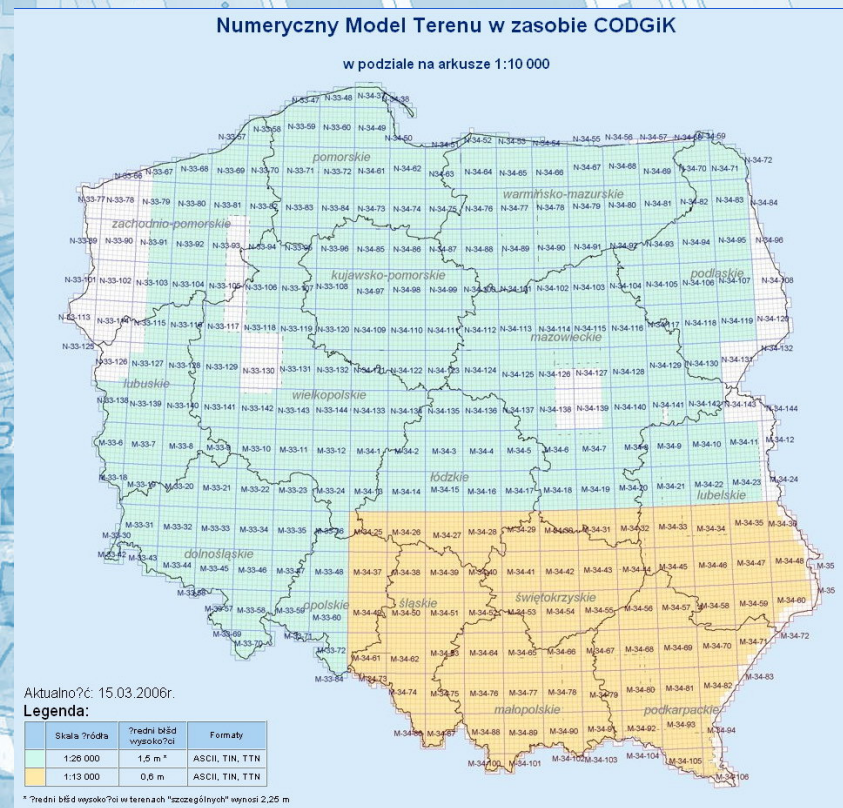
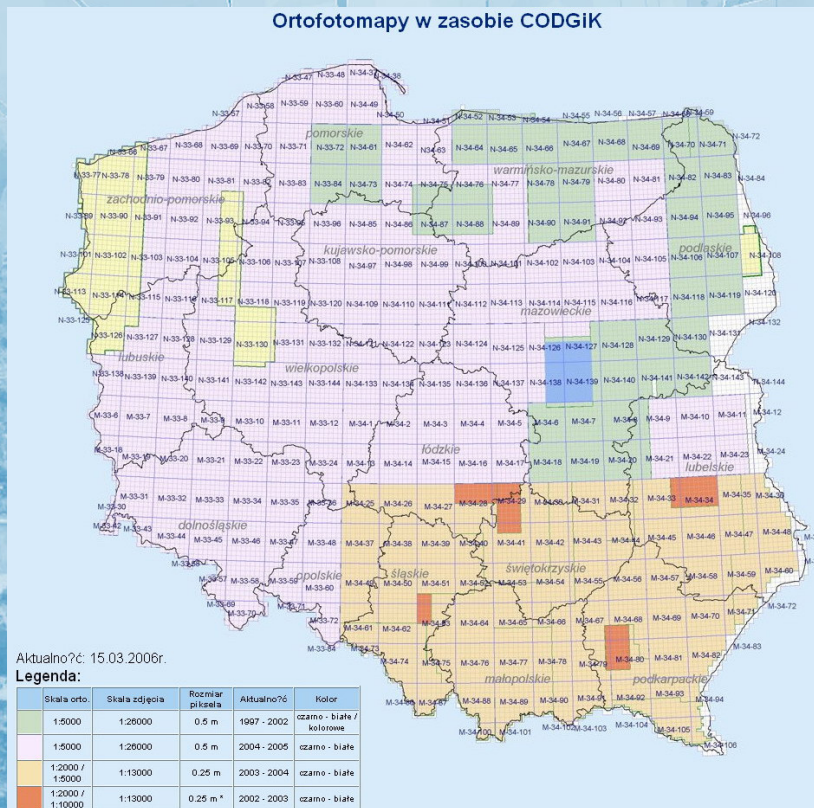
- Baza Danych Topograficznych (TBD),
- Vmap Level 2 i 3,
- Mapy sozologiczne i hydrograficzne,
- Inne.



Baza Danych Topograficznych (TBD)

Materiały źródłowe dostępne zasobie w CODGiK i WODGiK:

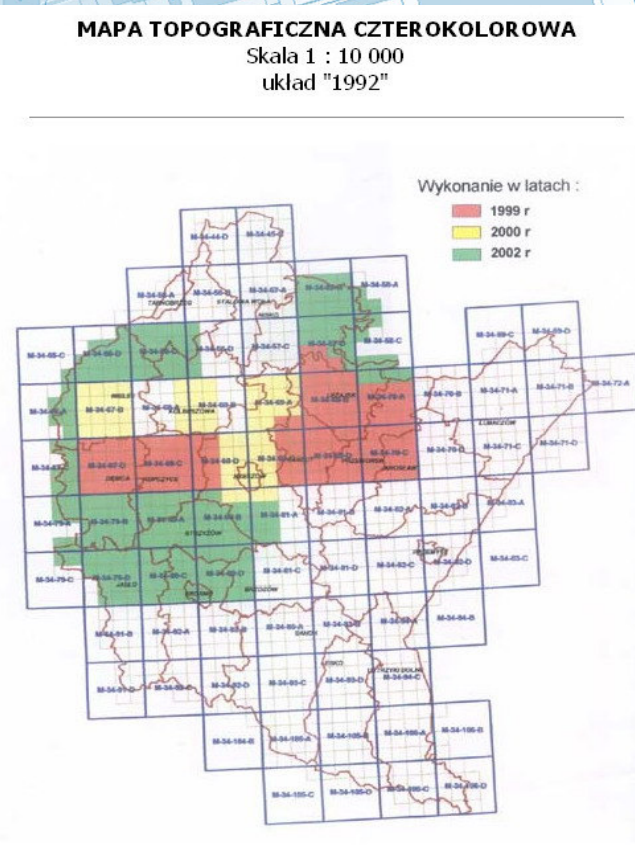
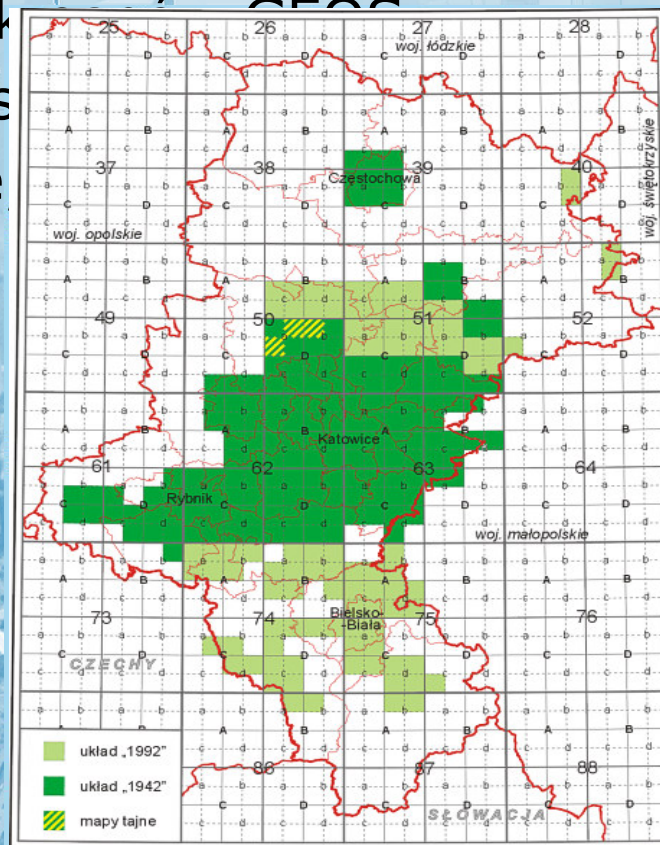
- ortofotomapy,
- NMT,



Baza Danych Topograficznych (TBD)

Materiały źródłowe dostępne zasobie w CODGiK i WODGiK:

- mapy topograficzne 1:10 000,
- Bank
- Pańs
- inne

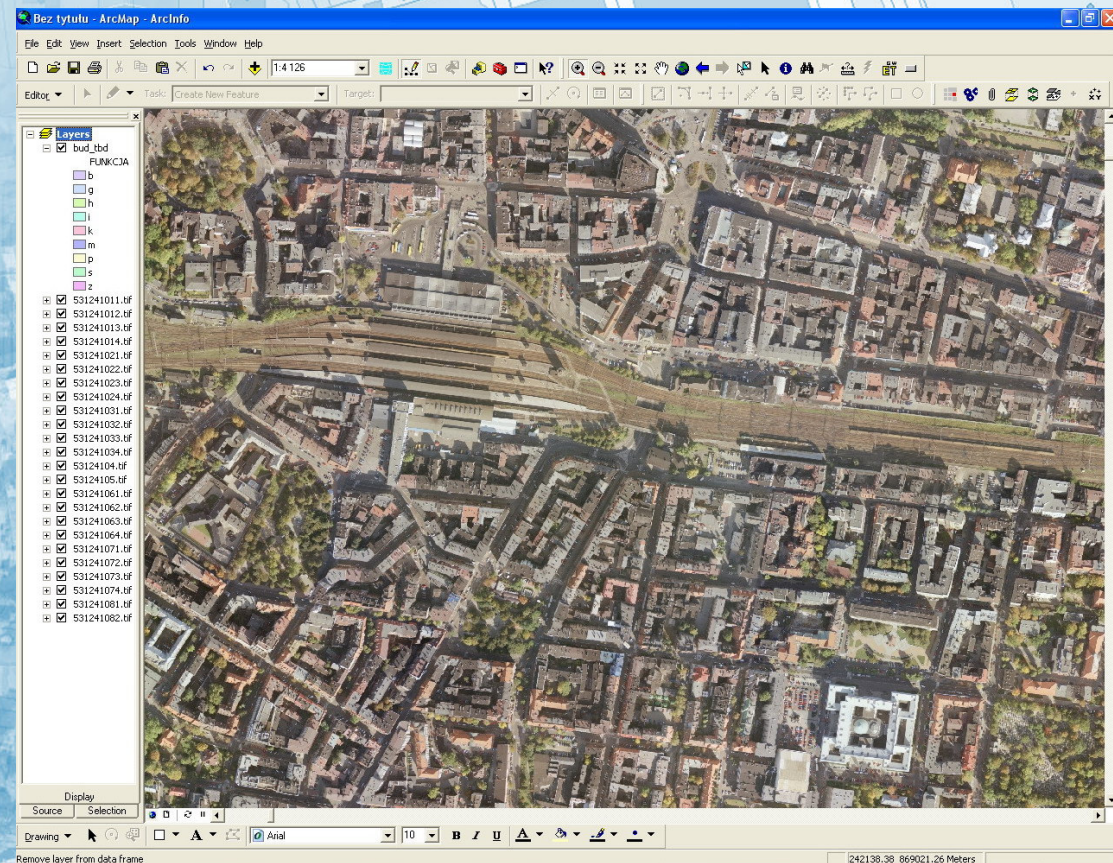


Materiały dodatkowe dostępne w WODGiK

Warstwy tematyczne z PODGiK:

- budynki,
- punkty adresowe,
- ortofotomapy,

ULICA_KOD	ADRES_KOD	NUMER_ADR	ADRES	MIEJSC
3034	2406	78	ul. Słoneczna 78	Katowice
1129	2710	26e	ul. Misjonarzy Oblatów MN 26	Katowice
1127	2740	11	ul. Mikusińskiego Jana Prof. 1	Katowice
1127	2745	21	ul. Mikusińskiego Jana Prof. 2	Katowice
1252	2849	6	ul. Rysia 6	Katowice
3301	3001	49	ul. Słowackiego Juliusza 49	Katowice
3018	20776	6/8	ul. 3 Maja 6/8	Katowice
3124	3077	1	ul. Chopina Fryderyka 1	Katowice
3124	3078	3	ul. Chopina Fryderyka 3	Katowice
3324	14833	20	ul. Szafirowa 20	Katowice
946	15118	22	ul. Gromadzka 22	Katowice
1204	4781	35	ul. Pod Młynem 35	Katowice
3017	4923	96	ul. 1 Maja 96	Katowice
1767	5369	16	ul. Raciborska 16	Katowice
1767	5377	19	ul. Raciborska 19	Katowice
3241	3201	1	ul. Okrzei Stefana 1	Katowice
3136	3260	7	ul. Dworcowa 7	Katowice

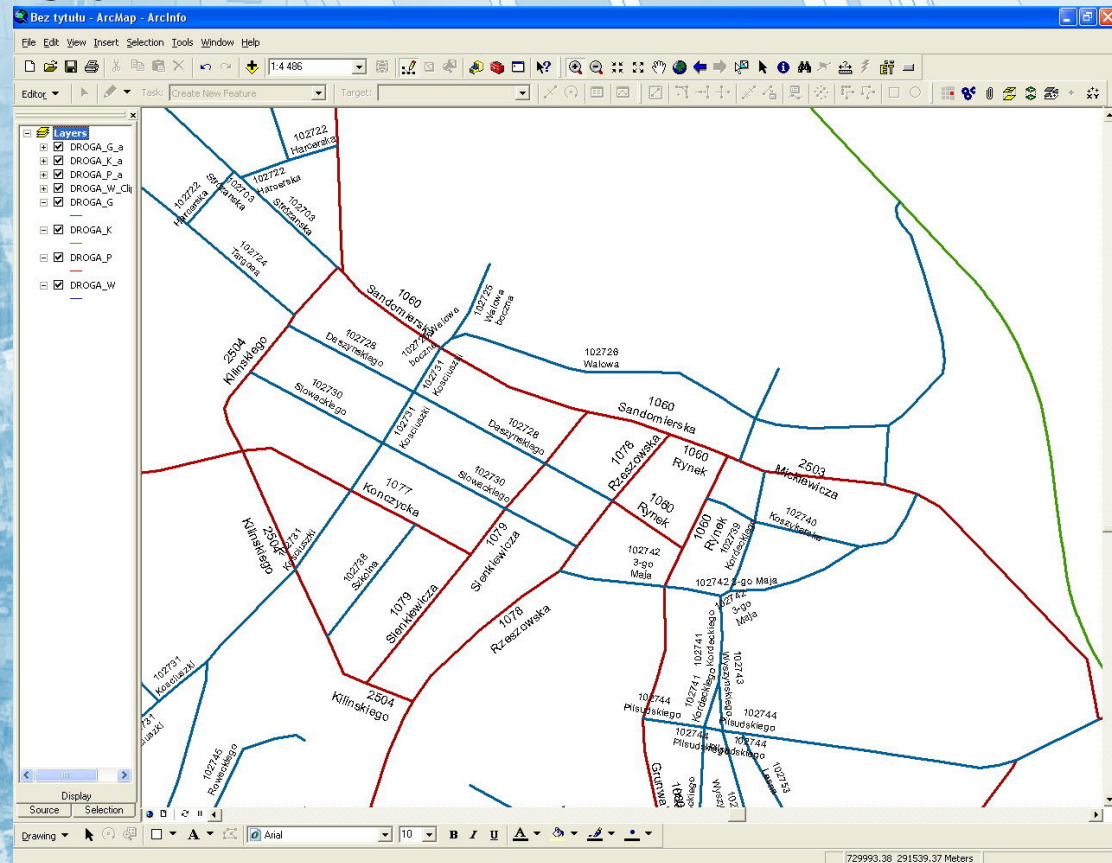


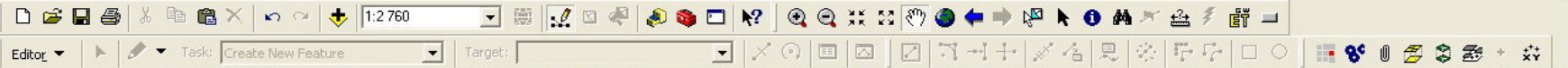
Materiały dodatkowe dostępne w WODGiK

Własne opracowania:

- obiekty użyteczności publicznej,
- baza dróg z numeracją,
- baza zabytków,

KLASA_D	W_WOJ	NUMER_D	ULICA	MIASTO
G	R	101036	Zytnia	Stalowa Wola
G	R	101036	Zytnia	Stalowa Wola
G	R	102765	Zwyciestwa	Rudnik
G	R	102765	Zwyciestwa	Rudnik
G	R	102728	Zwolaki	Ulanów
G	R	102737	Zwirki i Wigury	Rudnik
G	R	102737	Zwirki i Wigury	Rudnik
G	R	102542	Zurawia	Nisko
G	R	100942	Zurawia	Stalowa Wola
G	R	100990	zjazd i wjazd na wiadukt	Stalowa Wola
G	R	100990	zjazd i wjazd na wiadukt	Stalowa Wola
G	R	100907	Zielona	Stalowa Wola
G	R	102708	Zielona	Rudnik
G	R	102587	Zielona	Nisko
G	R	102587	Zielona	Nisko

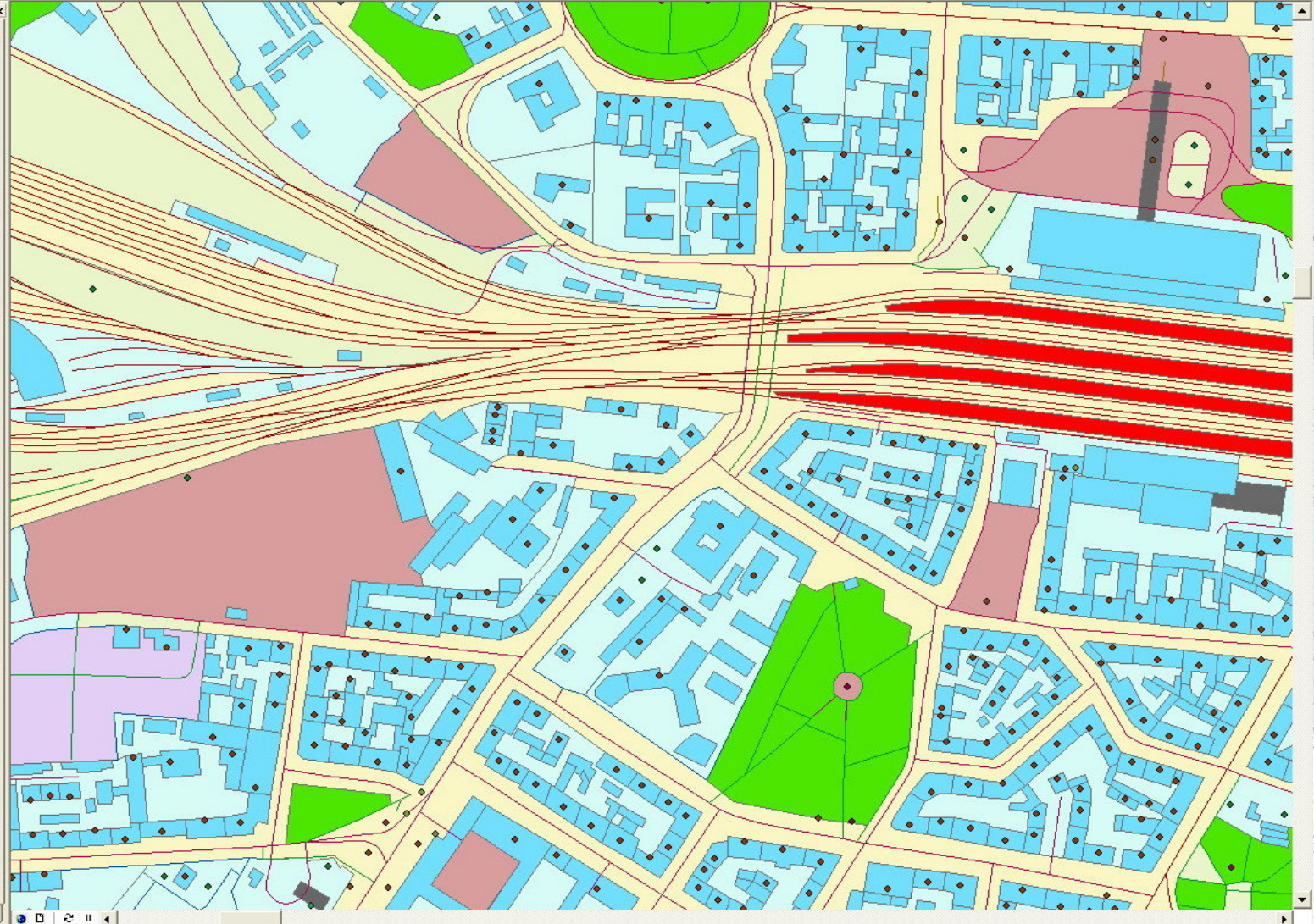




Editor

Task: Create New Feature Target:

- BBZM_L
- OIKM_L
- OIOR_L
- OIPR_L
- SUEN_L
- SURU_L
- SUTL_L
- SWML_L
- SWRK_L
- SKKL_L
- SKRP_L
- SKJZ_L_1
- BBBD_A
- BBKM_A
- BBIB_A
- BBIL_A
- BBSP_A
- BBLD_A
- BBWT_A
- BBZT_A
- OIMO_A
- OIOR_A
- OISI_A
- PKBR_A



Display Source Selection

Drawing Arial 10 B I U A

501330.14 265260.47 Meters

elektr. biur.

Kontrola w trakcie wykonywania bazy TOPO.

- Przekazanie wybranych arkuszy po aktualizacji terenowej do wrywkowej kontroli w terenie (wydruki, pliki dgn, prn),
- Współdziałanie Wykonawcy i Zamawiającego przy bieżących problemach technicznych:
 - zgłaszanie zapytań i dyskusja nad sposobem interpretacji wytycznych technicznych,
 - bieżące rozwiązywanie wątpliwych sytuacji terenowych,

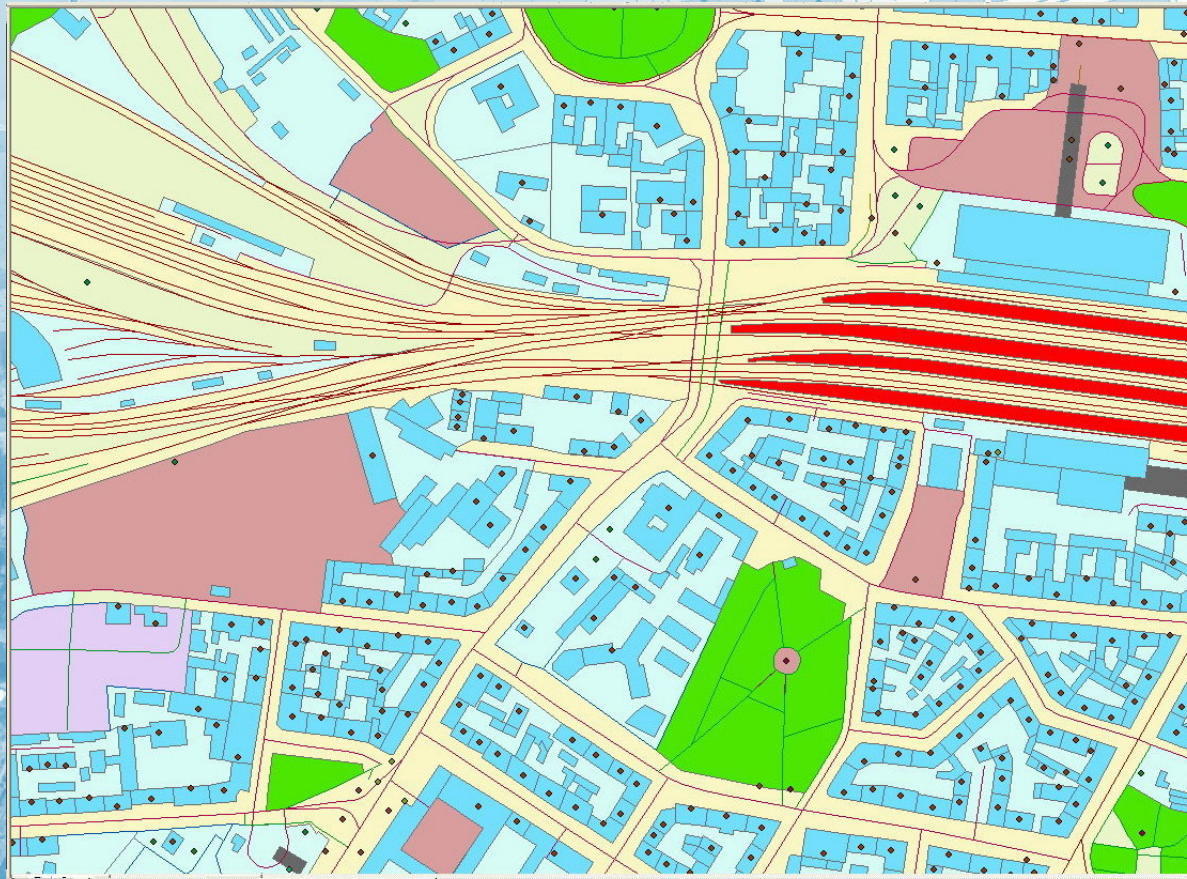
Odbiór komponentu TOPO.

- Konsorcja – Baza TOPO w całości czy w częściach ?
- Odbiór terenowy,
- Kontrola bazy TOPO:
 - stały kontakt w trakcie sprawdzania bazy (wyjaśnienia, różnice w interpretacji, wykaz usterek na bieżąco),
 - poprawa usterek i przekazanie poprawionej bazy,
- Odbiór bazy TOPO.



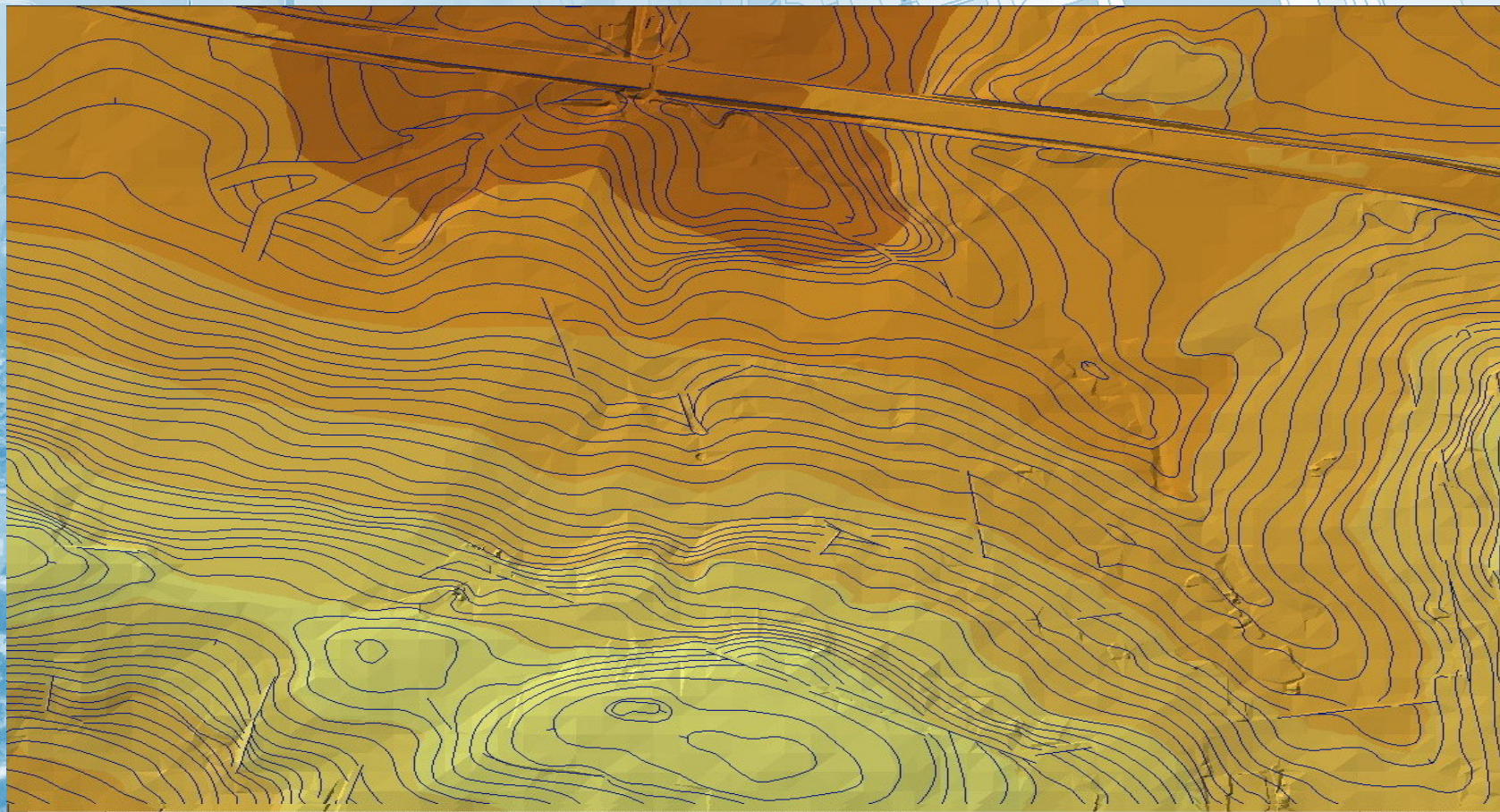
Baza KARTO – przebieg prac i ich kontrola.

- Baza TOPO a uwagi do bazy KARTO,



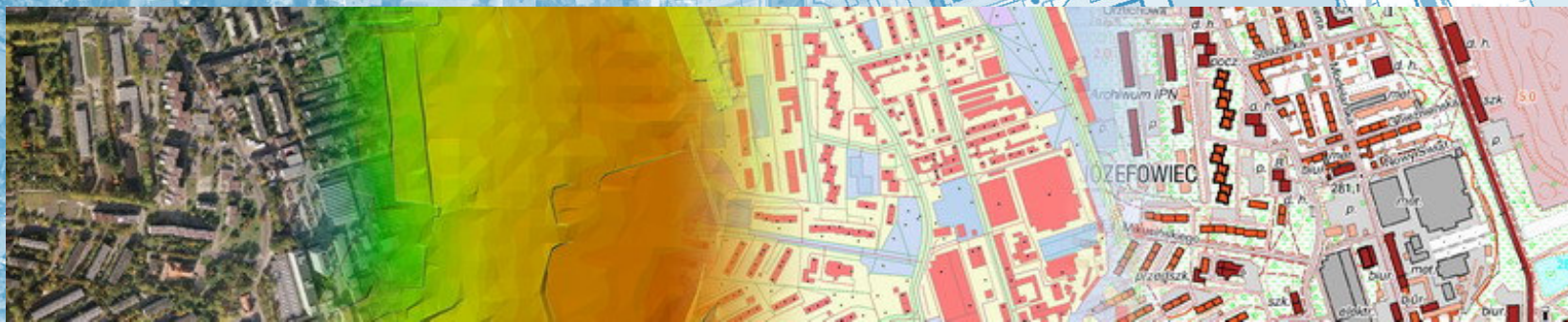
Baza KARTO – przebieg prac i ich kontrola.

- Warstwice – z NMT czy diapozytywów,



Odbiór komponentu KARTO.

- Wprowadzenie usterek pokontrolnych i wydruk arkuszy celem przedłożenia do odbioru opracowania,
- Poprawa bazy TOPO o poprawki powstałe w części KARTO,
- Scalenie bazy TOPO i jej kontrola,
- Odbiór końcowy.

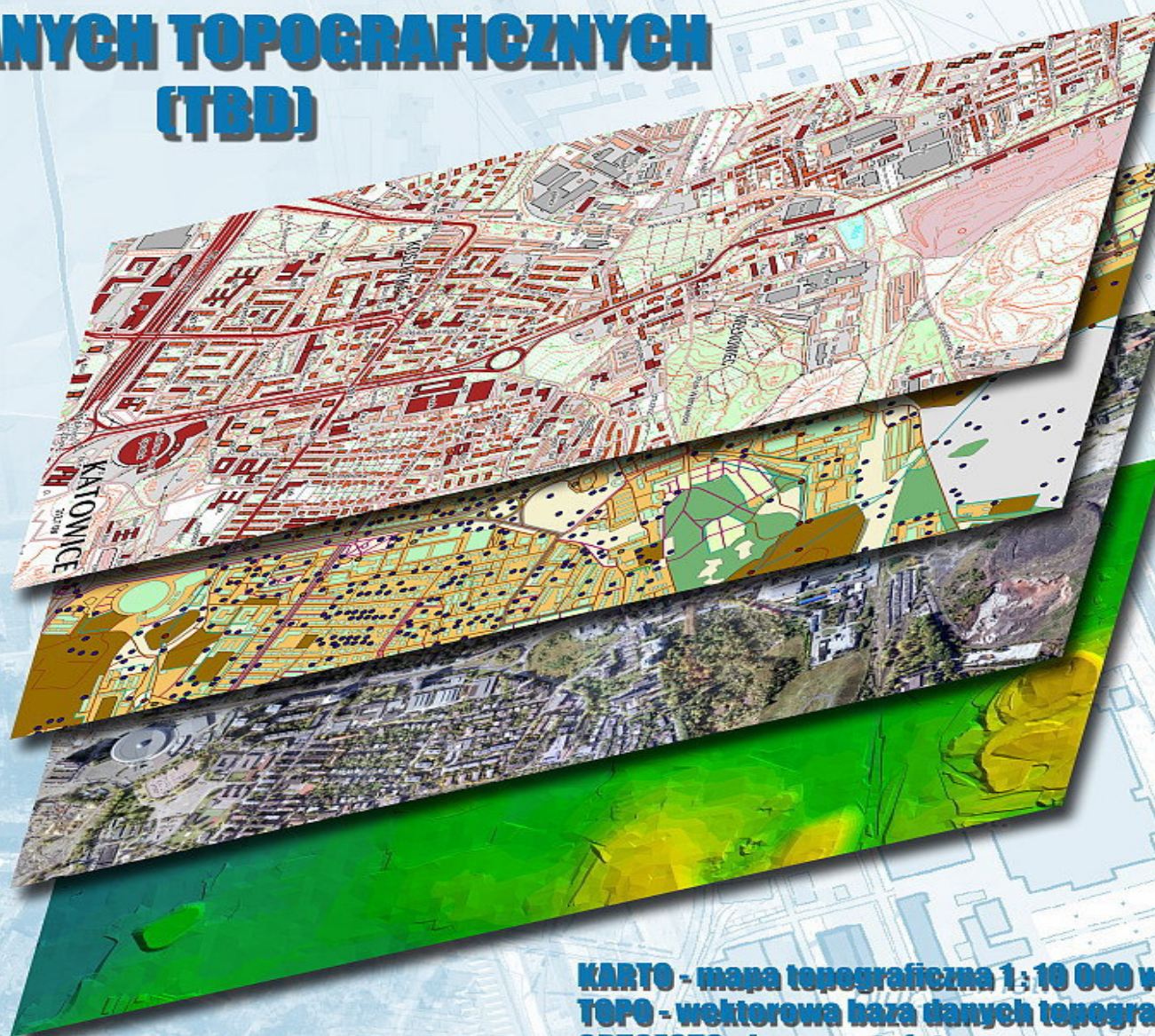


Przekazanie materiałów do PZGiK.

- Baza TOPO - analogowo:
 - kalki atrybutowe (materiał z aktualizacji terenowej, kalki dróg (zarządcy, numery),
 - kalki nazw, wykazy nazw,
 - wydruki ortofotomap z aktualizacją terenową,
- Baza TOPO - cyfrowo:
 - płyta CD\DVD z bazą TOPO w formacie XML,
- Baza KARTO - analogowo:
 - wydruki map w standardzie TBD,
- Baza KARTO - cyfrowo:
 - płyta CD\DVD z bazą KARTO w formacie XML,
 - płyta CD\DVD ze zrastrowanymi mapami w standardzie TBD (TIF),
 - płyta CD\DVD ze zrastrowanymi mapami w standardzie TBD (**PDF**),

DZIĘKUJĘ ZA UWAGĘ

BAZA DANYCH TOPOGRAFICZNYCH (TBD)



KARTO - mapa topograficzna 1 : 10 000 w standardzie TBD
TOPO - wektorowa baza danych topograficznych
ORTOFOTO - baza ortofotomap
NMT - baza numerycznego modelu rzeźby terenu