

**System informacji przestrzennej jako środowisko integracji: informacji i usług na przykładzie powiatu wrocławskiego (WroSIP)**

**Marek Stykała - dyrektor PZK Wrocław**

**Maciej Tobjasz - PZK Wrocław (WroSIP)**

**Aleksander Hanslik - Winuel S.A.**

# TEMATY

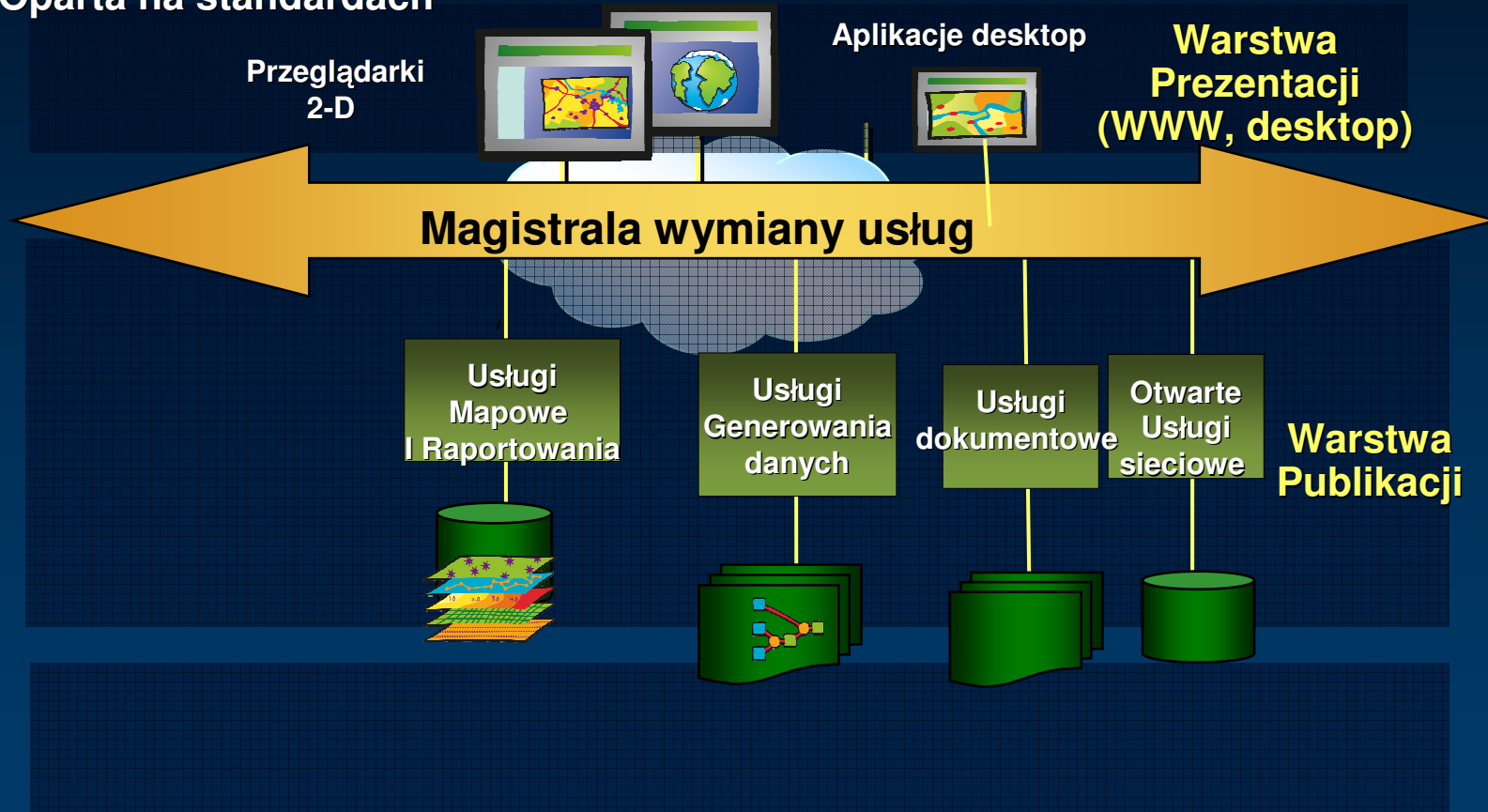
- koncepcja systemu zintegrowanego
- usługi wewnętrzne
- usługi zewnętrzne : publiczne i autoryzowane
- zagadnienia standardów dla budowy systemów zintegrowanych

# Cele integracji

- zapewnienie synchronizacji pomiędzy procesami wewnętrznymi w Starostwie (back office)
- umożliwienie kooperacji międzyaplikacyjnej w otoczeniu zewnętrznym w powiecie
- udostępnienie usług wspomagających obsługę mieszkańców („E-Powiat”)
- standaryzacja danych i usług dla dostawców danych
- budowa systemu interdyscyplinarnego (‘mashup’)

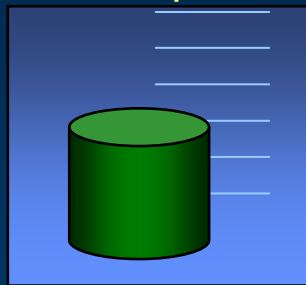
# Architektura systemu WroSIP

- Otwarta
- Interoperacyjna
- Oparta na standardach



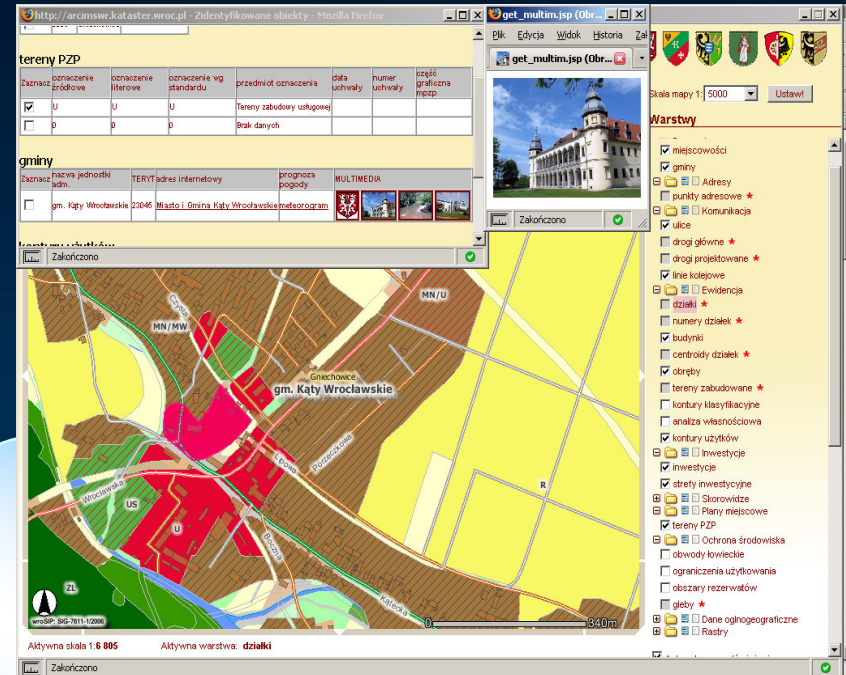
*Zintegrowana ze standardową infrastrukturą IT*

# Integracja międzyserwerowa



Usługi mapowe  
Internetowe  
(serwer ArcIMS)

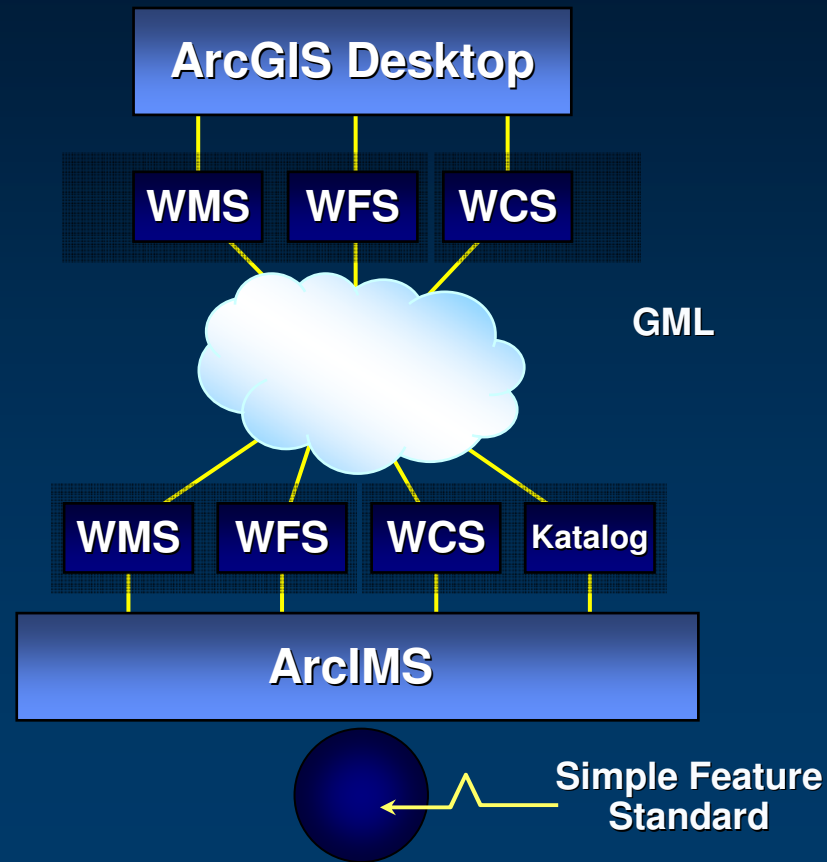
GIS Serwer  
KATASTER WZ



# Wsparcie dla Interoperacyjności

*Gwarancja otwartej platformy*

Spełnienie standardów OGC

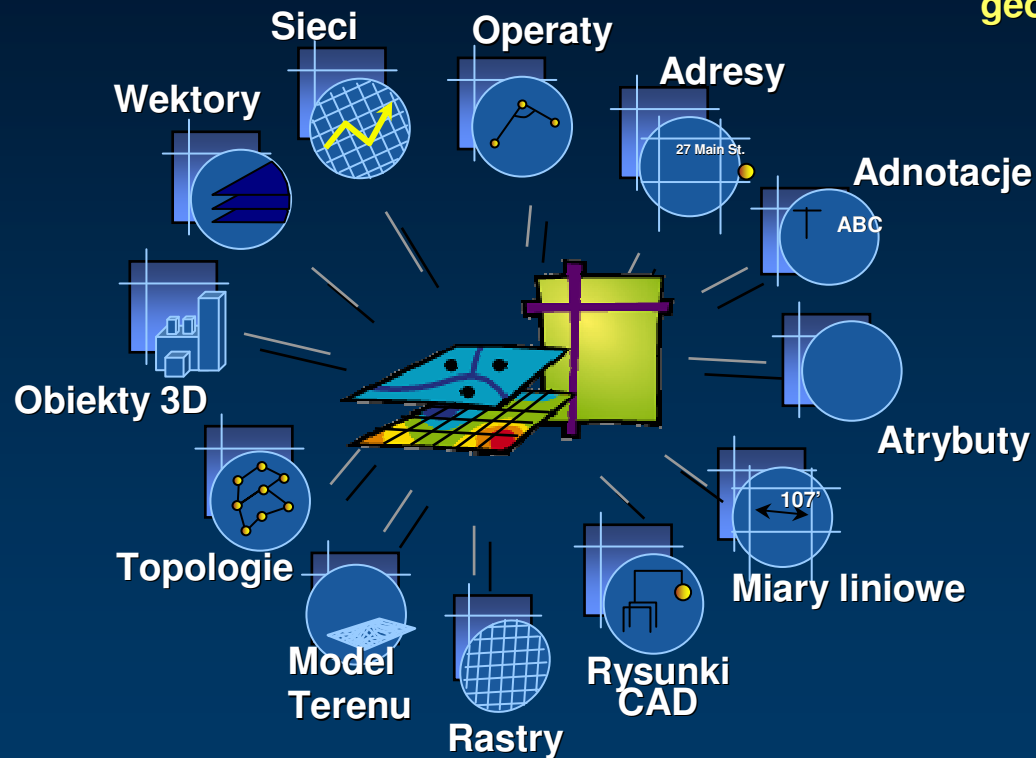


# Standardy krajowe (czyli trochę pracy przed nami...)

- Brak standardów dla :
  - **Geoadresacji**
  - **Prezentacji danych wektorowych**
  - **planów zagospodarowania**
- Braki w SWDE (grupy rejestrowe, ..) -> GML ?
- metadane (rejestr zasobu ?)
- standardy ogólne (JSR, WMS, WFS, WCS,..)

# Robudowane zarządzanie danymi Geobazy

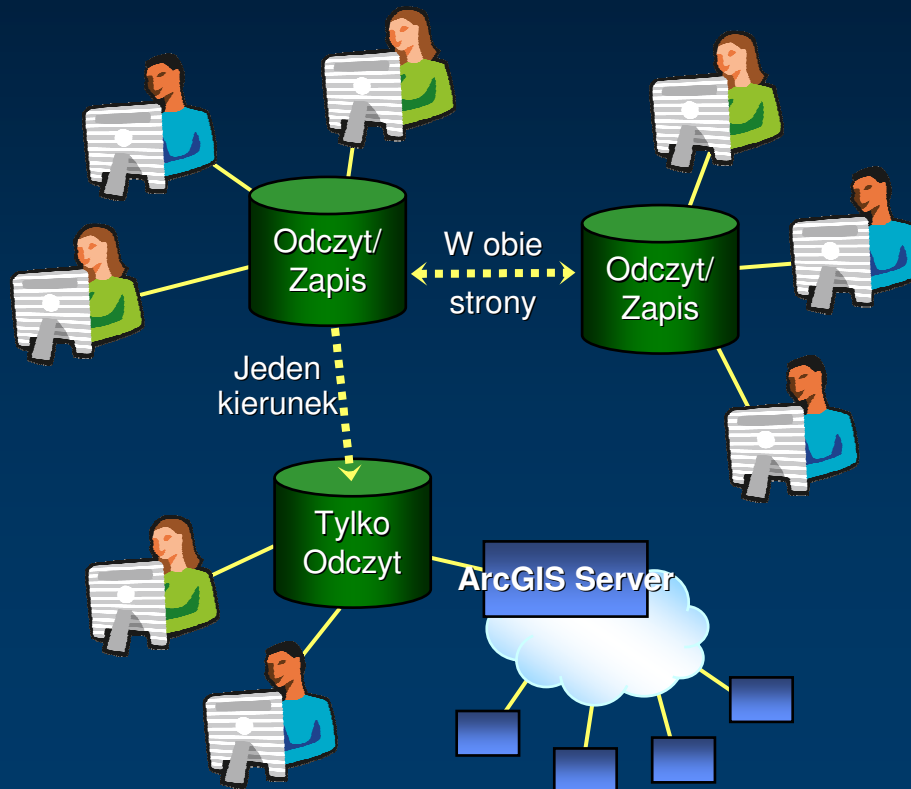
Geobaza modeluje i zarządza  
wszystkimi typami danych  
geograficznych



*Umożliwia różne metody, technologie  
danych przestrzennych*



# Zarządzanie dostępem zdalnym z autoryzacją dostępu (system rozproszony)

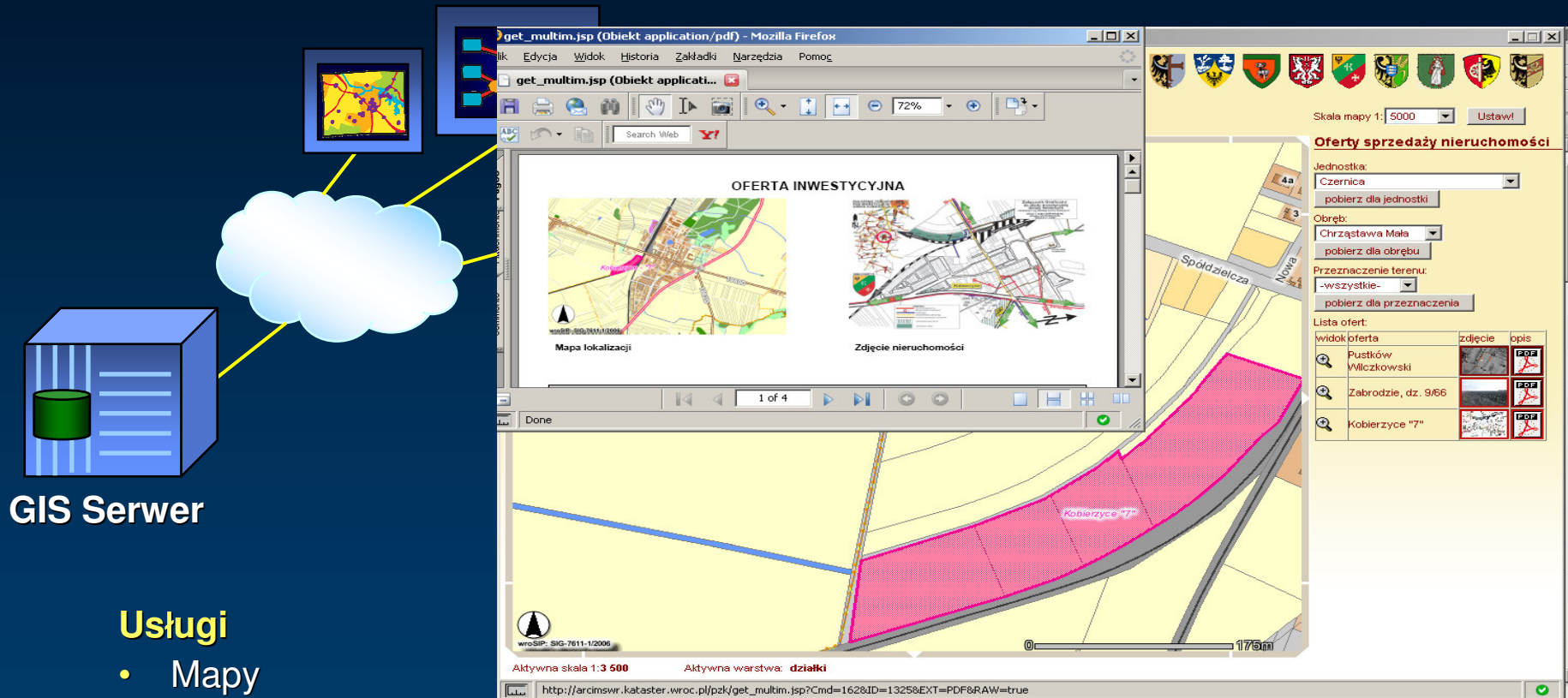


## Problemy:

- Podpis elektroniczny
- Standard dla danych wektorowych
- Uzgadnianie konfliktów
- Edycja odłączona (koszt)

# JARC (system oparty na ArcIMS) – przykłady cz. I

## Oferty inwestycyjne



The diagram illustrates a GIS Server connected to a cloud, which is connected to a web browser displaying a GIS application. The application shows a map of an investment offer with various controls and a list of offers.

**GIS Server**

**Usługi**

- Mapy
- Analizy, Raporty
- Edycja geometrii (bez topologii)

The browser window displays the following content:

- Browser tabs: `get_multim.jsp (Obiekt application/pdf) - Mozilla Firefox`
- Page title: **OFERTA INWESTYCYJNA**
- Map controls: **Mapa lokalizacji**, **Zdjęcie nieruchomości**
- Map scale: **Aktywna skala 1:3 500**, **Aktywna warstwa: działki**
- Page URL: `http://arcimswr.kataster.wroc.pl/pzk/get_multim.jsp?Cmd=162&ID=13258&EXT=PDF&RAW=true`

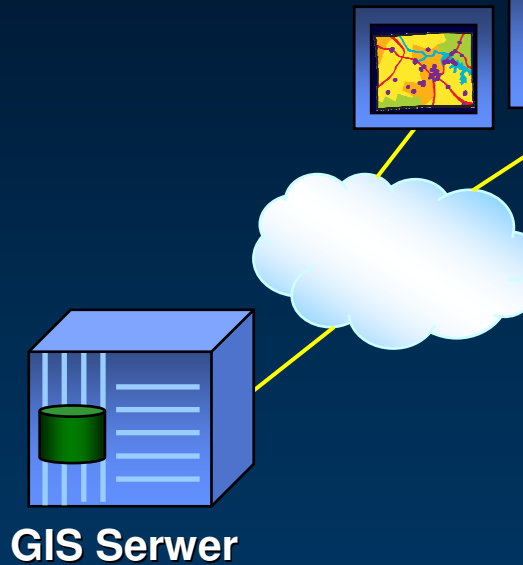
The right sidebar contains the following information:

- Scale: **Skala mapy 1: 5000**
- Section: **Oferty sprzedaży nieruchomości**
- Unit: **Jednostka: Czernica**
- Boundary: **Obwód: Chrzęstawa Mała**
- Land Use: **Przeznaczenie terenu: -wszystkie-**
- Offer List:

widok oferta	zdjęcie	opis
		Pustków Włczkowski
		Zabrodzie, dz. 9/66
		Kobierzyce "7"

# JARC (system oparty na ArcIMS) – przykłady cz. II

## Wyszukiwanie działek



The screenshot shows the 'internetowy serwis map powiatu wroclawskiego' interface. The main map displays land parcels in various colors (yellow, orange, brown) with street names like '1 Maja' and 'Ks. Jerzego Popiełuszki'. A search panel on the right, titled 'Wyszukiwanie działek', includes the following fields and options:

- Skala mapy 1: 5000 (Ustaw!)
- Jednostka ewidencyjna: Kąty Wrocławskie - miasto
- Obwód: Kąty Wrocławskie
- Arkusze mapy: 12
- Działka: 8/7
- Znajdź działkę
- pamiętaj wybrane działki
- Przesuń na wschód

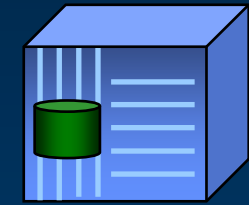
At the bottom of the map, it shows 'Aktywna skala 1:1 000' and 'Aktywna warstwa: działki'. The browser address bar shows 'http://arcimswr.kataster.wroc.pl - wroSIP - Mozilla Firefox'.

### Usługi

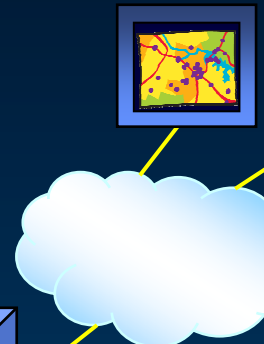
- Mapy
- Analizy, Raporty
- Edycja geometrii (bez topologii)

# JARC (system oparty na ArcIMS) – przykłady cz. III

## Miejscowe Plany Zagospodarowania



GIS Server



The screenshot displays the JARC web application interface. At the top, there are two browser windows. The left window shows a table of 'tereny PZP' (Planning Zones) with columns for 'Zaznaczenie', 'oznaczenie źródłowe', 'oznaczenie literowe', 'oznaczenie wg standardu', 'przedmiot oznaczenia', 'data uchwały', 'numer uchwały', and 'część graficzna mpzp'. The right window shows a 'get\_multim.jsp' window with a thumbnail image of a building.

Below the browser windows is a table for 'gminy' (Municipalities) with columns for 'Zaznaczenie', 'nazwa jednostki adm.', 'TERYT', 'adres internetowy', 'prognoza pogody', and 'MULTIMEDIA'. The table shows data for 'gm. Katy Wrocławskie'.

The main part of the interface is a map of 'gm. Katy Wrocławskie' showing various planning layers. The map includes labels for 'Gniechowice', 'Lipowa', 'Poręczkowa', 'Bocznica', and 'Katecka'. The map is overlaid with various colored areas representing different planning zones and land use types.

On the right side, there is a 'Warstwy' (Layers) panel with a list of layers and checkboxes. The layers include: 'miejscowości', 'gminy', 'Adresy', 'punkty adresowe', 'Komunikacja', 'ulice', 'drogi główne', 'drogi projektowane', 'linie kolejowe', 'Ewidencja', 'działki', 'numery działek', 'budynki', 'centroidy działek', 'obrzeży', 'tereny zabudowane', 'kontury klasyfikacyjne', 'analiza własnościowa', 'kontury użytków', 'Inwestycje', 'strefy inwestycyjne', 'Skorowidze', 'Plany miejscowe', 'Ochrona środowiska', 'obwody łowieckie', 'ograniczenia użytkowania', 'obszary rezerwatów', 'gleby', 'Dane ogólnogeograficzne', and 'Rastry'.

At the bottom of the map, there is a scale bar and a north arrow. The scale is 1:6 805 and the active layer is 'działki'.

### Usługi

- Mapy
- Analizy, Raporty
- Edycja geometrii (bez topologii)

**Dziękujemy za uwagę**