

Geoinformacje resortu ČÚŽK

płatne

bezpłatne

Archiv-WEB

Dostęp zdalny

Wypisy z KN -
miasta, gminy, notariusze,
poczty, izba gospodarcza

Samorząd, urzędy państwowe
(określony cel)

Zagłądanie na dane opisowe

Geoportal

Zamówienie map
(wektor, raster)
lub druków

skanowane oryginały
austriackich map katastralnych

Osnowy geodezyjne
(triangulacja, niwelacja)

Dostup zdalny

www.cuzk.cz

ÚZK

VÍTEJTE NA STRÁNKÁCH STÁTNÍ SPRÁVY
ZEMĚMĚŘICTVÍ A KATASTRU

ČESKÝ ÚŘAD ZEMĚMĚŘICKÝ A KATASTRÁLNÍ KATASTRÁLNÍ ÚŘADY ZEMĚMĚŘICKÉ A KATASTRÁLNÍ INSPEKTORÁTY ZEMĚMĚŘICKÝ ÚŘAD

katastr nemovitostí

NAHLÍŽENÍ DO KATASTRU → **Zagłądanie na dane opisowe mapy**

KATASTRÁLNÍ ÚŘADY

VZORY PODÁNÍ

DÁLKOVÝ PŘÍSTUP DO KATASTRU

DIGITALIZACE KATASTRÁLNÍCH MAP

ZMĚNY V OBVODECH ÚZEMNÍ

PŮSOBNOSTI

POSKYTOVÁNÍ ÚDAJŮ Z KATASTRU

Archiv-WEB

GEOPORTÁL → **Geoportal**

STÁTNÍ MAPOVÉ DÍLO

ZABAGED

PRODEJNY MAP

geodetické základy

TRIANGULACE - DATAZ

NIVELACE

GPS - CZEPOS → **Osnovy geodezyjne**

Úvodní strana
Struktura resortu
Předpisy a dokumenty
Katastr nemovitostí
Geodetické základy
Výzkum a vývoj
Nemoforum
Odkazy
English information

Poslední aktualizace:
20.06.2007 11:57

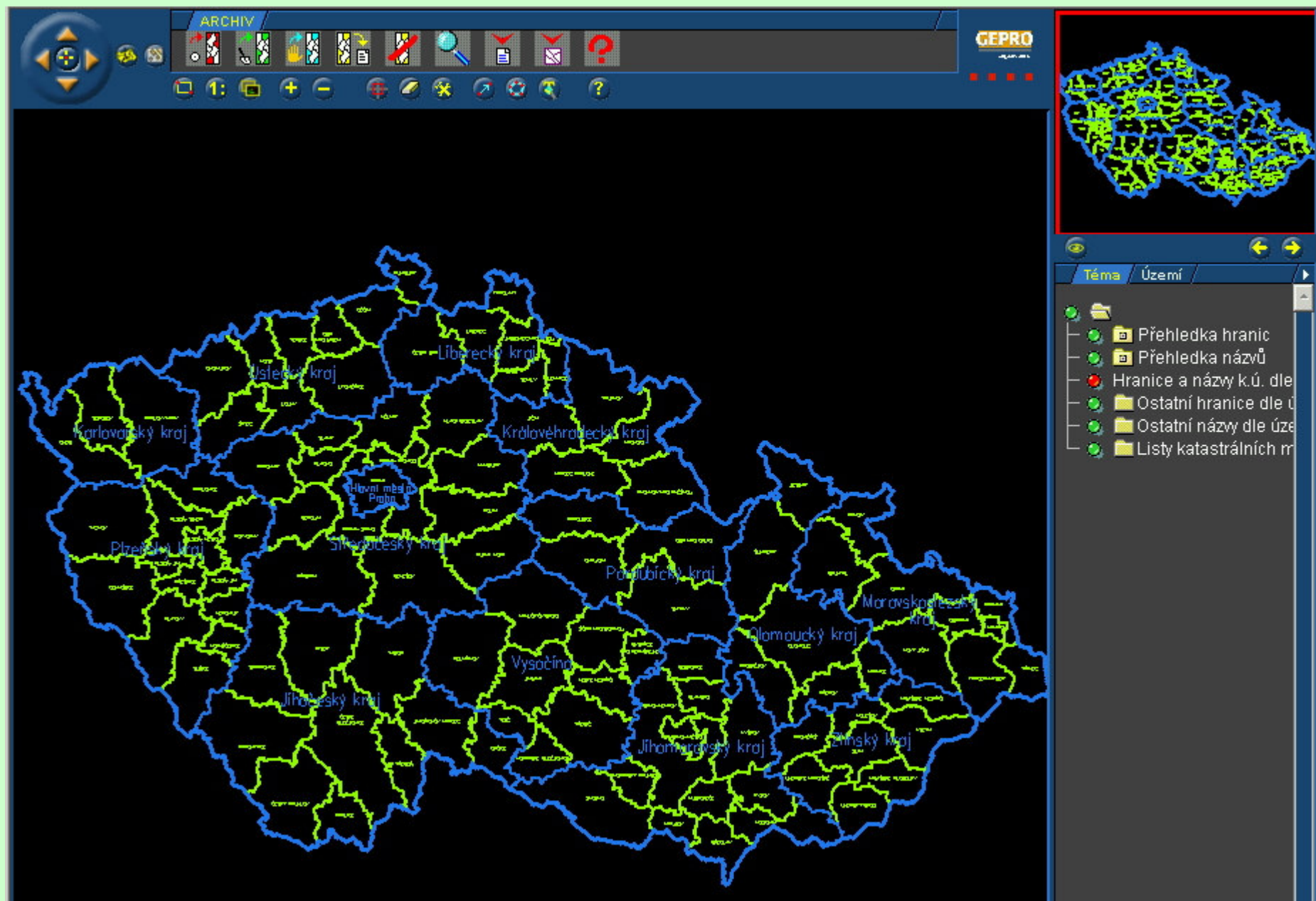
Verze aplikace: 1.6.0

Aktuality

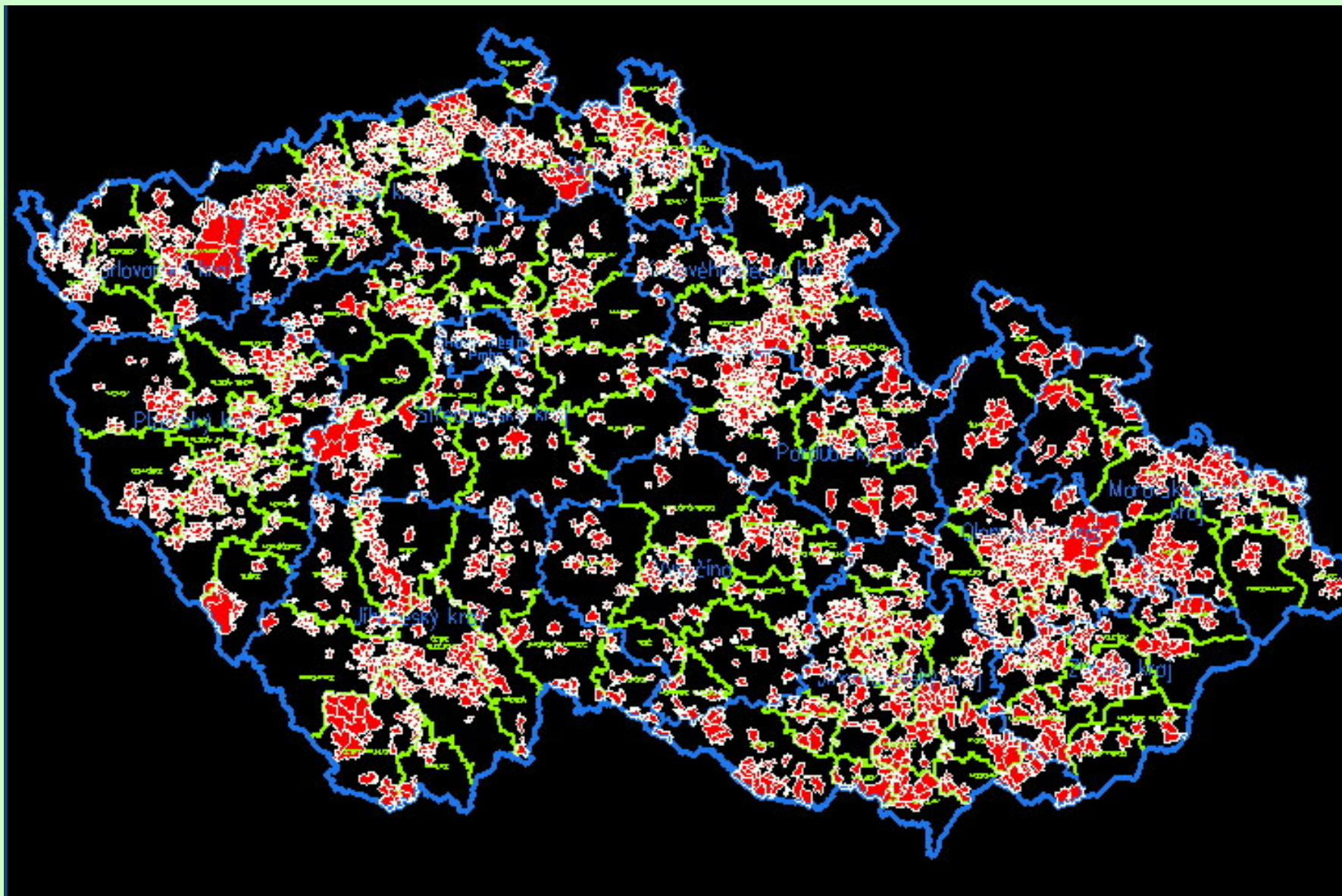
05.06.2007
Výběrové řízení na obsazení místa ředitele/ky Katastrálního pracoviště Chrudim....
[Více](#)

30.05.2007
Na www.cuzk.cz byla zveřejněna 2. část "**Dotazů a odpovědí k vyhlášce č. 26/2007 Sb.**"

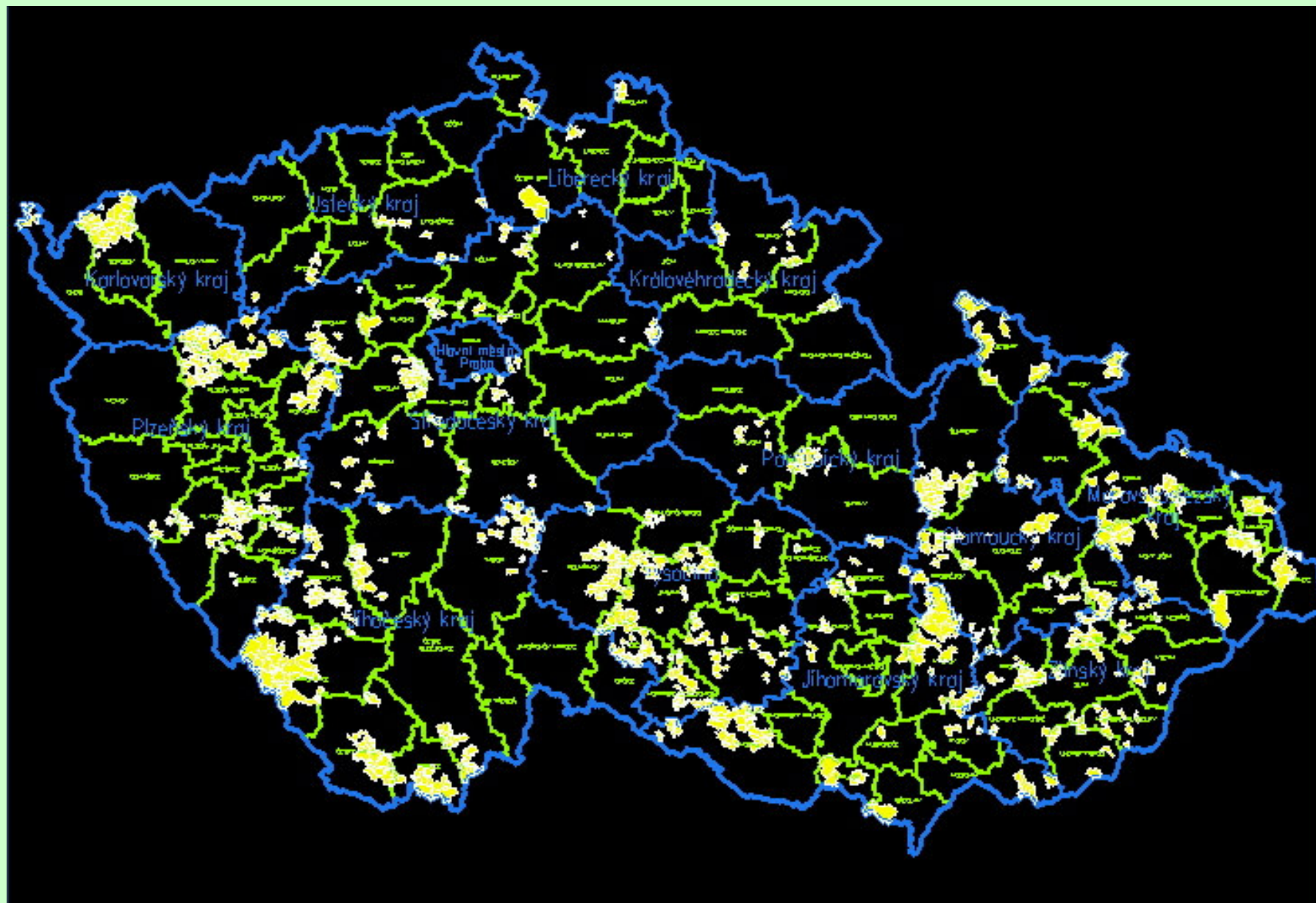
Archiv-WEB = menu wstępne



Archiv-WEB = przegląd DKM



Archiv-WEB = przegląd KMD



Archiv-WEB = obręb / podstawowe informacje

Výpis

Katastrální území
Pracovní číslo k.ú.=027
Číslo k.ú. podle ČSÚ=628638
Číslo obce podle ČSÚ=506702
Název k.ú.=DOLNÍ BENEŠOV
Druh katastrální mapy=Křovákovo zobrazení - Instrukce A
Měřítko katastrální mapy=1:2000
Stupeň digitalizace KM=DKM v celem KU
Přepřepřování map v S-SK do S-JTSK=bez map SK
Druh mapy pozemkového katastru=Křovákovo zobrazení - Instrukce A
Měřítko mapy pozemkového katastru=1:2000
Název skenovaného souboru=OPDBEN03.CIT
OPDBEN04.CIT
OPDBEN07.CIT
OPDBEN08.CIT
OPDBEN09.CIT
OPDBEN10.CIT
OPDBEN11.CIT
OPDBEN13.CIT
OPDBEN14.CIT
OPDBEN15.CIT
OPDBEN16.CIT
OPDBEN17.CIT
OPDBEN18.CIT

Dostęp zdalny = zgłoszenie



INFORMAČNÍ SYSTÉM KATASTRU NEMOVITOSTÍ ČESKÉ REPUBLIKY



Novinky

Provozní informace a odstávky

Dálkový přístup do katastru

Základní informace

Dálkový přístup do KN na zkoušku

Přístup pro registrované uživatele

Technické předpoklady

Aktuálnost poskytovaných dat

Elektronický návrh na zápis


Základní informace

Přístup pro registrované uživatele

Stránky ČÚZK

Uživatelská podpora

Dostup zdalny = menu podstawowe



Aplikaci vytvořila **NESS Czech s.r.o.**

Výpis z katastru nemovitostí

Výstupní formát ☒ PDF ☐ HTML
sestavy
Platnost k datu

Katastrální území	<input type="text"/>	<input type="button" value="Výběr"/>
Oprávněný subjekt	<input type="text"/>	<input type="button" value="Výběr"/>
List vlastnictví	<input type="text"/>	<input type="button" value="Výběr"/>

Částečný výpis? ☐ ano ☒ ne

Seznam parcel	Není zadán
Seznam budov	Není zadán
Seznam jednotek	Není zadán
Seznam OS	Není zadán
Seznam LV	Není zadán

Výpis z katastru nemovitostí
Přehled vlastnictví
Informace o řízení

Zjednodušený přístup do KN
[podle čísla listu vlastnictví](#)
[podle čísla parcely](#)
[podle čísla budovy](#)
[podle čísla jednotky](#)

Informace o nemovitostech
[Parcely](#)
[Budovy](#)
[Byty a nebytové prostory](#)

Zobrazení map

Seznamy nemovitostí >

Podrobná bodová pole >

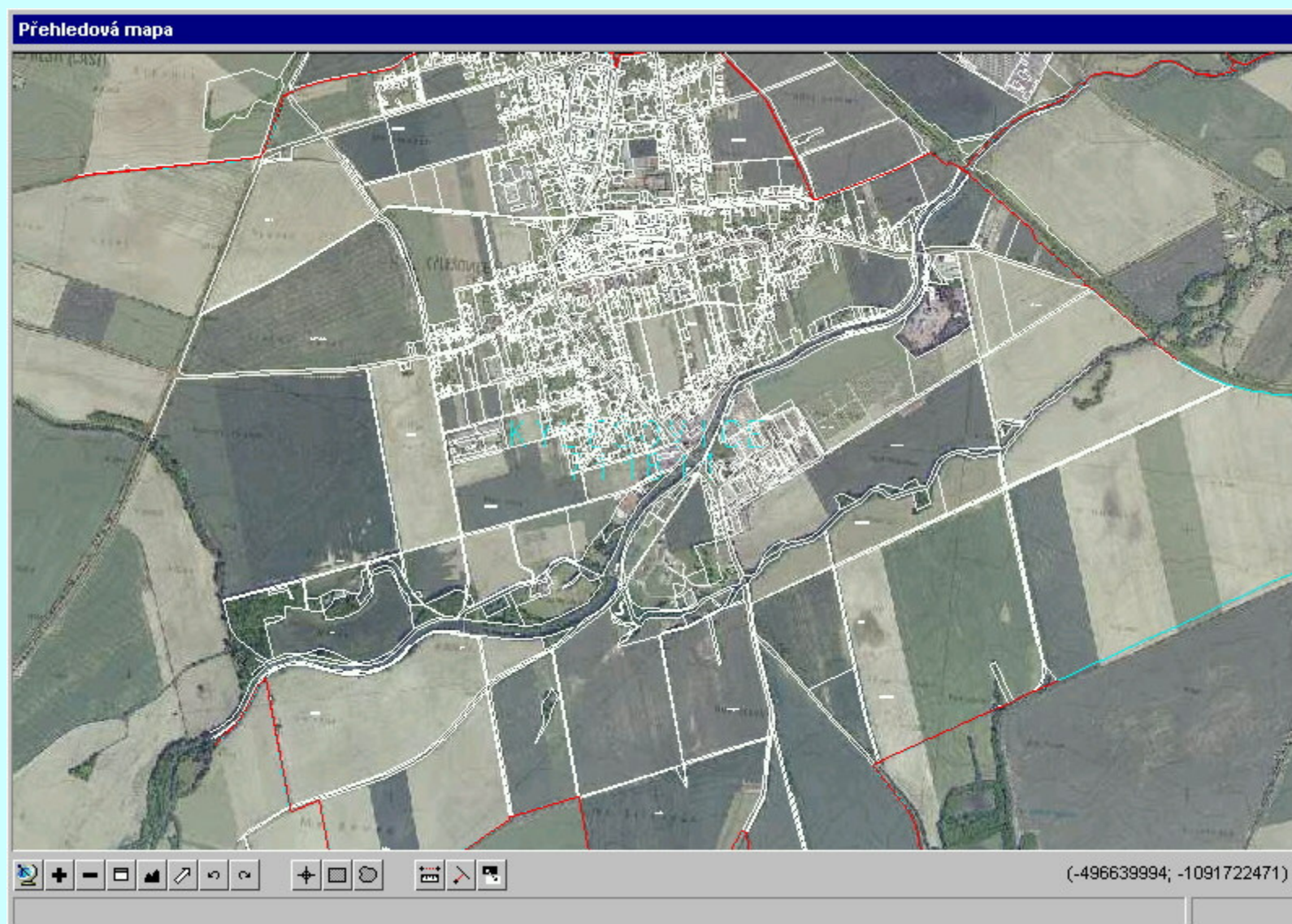
Územní jednotky >

Kódování >

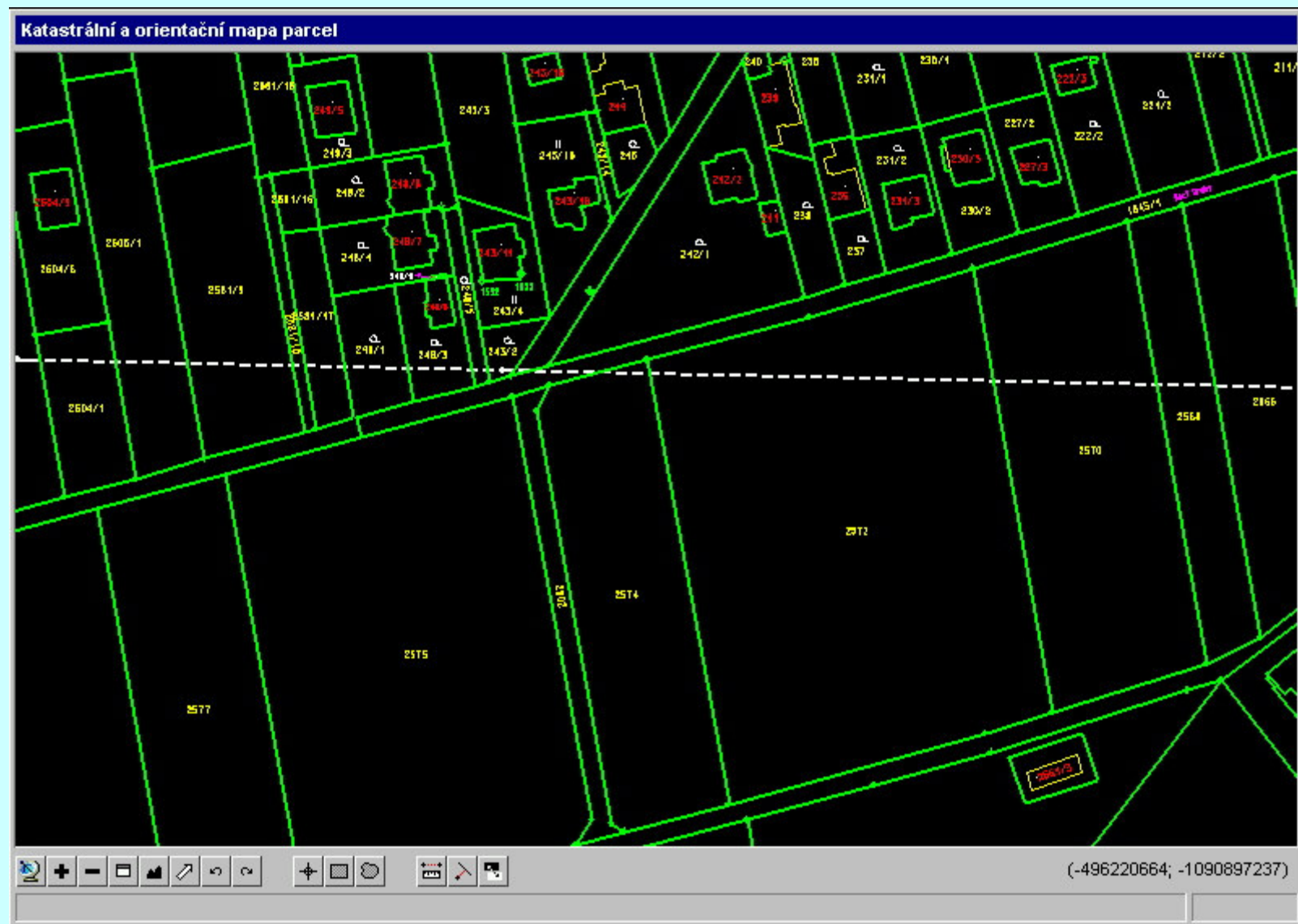
Podpůrné uživatelské funkce
[Sestavy uživatele](#)
[Výpis zákaznického účtu](#)
[Změna hesla](#)
[Správa uživatelů účtu](#)
[Návod na ovládání](#)

Odhlášení

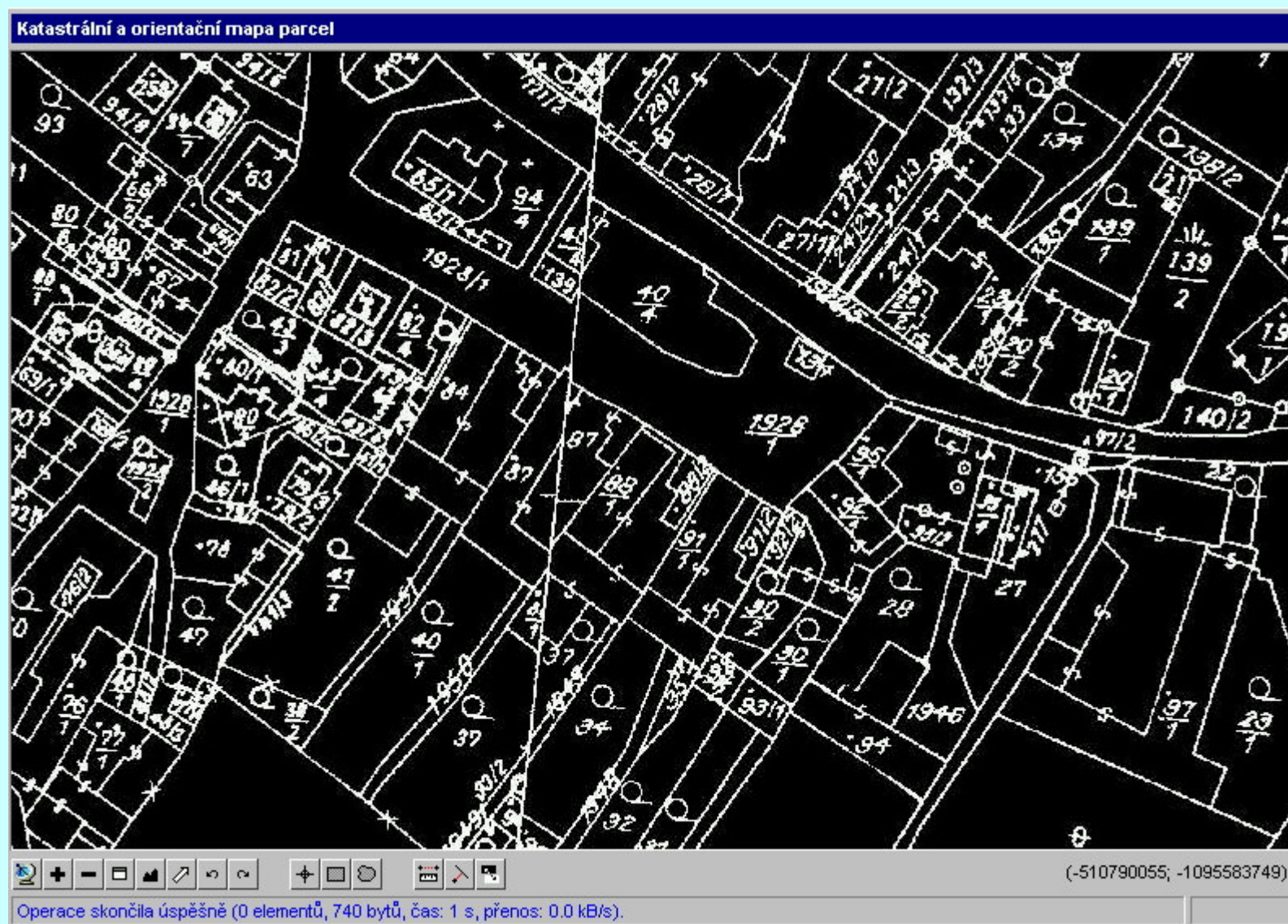
Dostęp zdalny = mapa przeglądowa + ortofoto



Dostęp zdalny = DKM



Dostup zdalny = raster mapy na PET folii



Dostup zdalny = uveryzitelny wypis z KN

VÝPIS Z KATASTRU NEMOVITOSTÍ				
prokasující stav evidovaný k datu 15.08.2007 11:45:25				
Okres: CE0805 Opava		Obec: 505927 Opava		
Kat.území: 711560 Opava-Město		List vlastnictví: 12		
V kat. území jsou pozemky vedeny v jedné číselné řadě				
A Vlastník, jiný oprávněný		Identifikátor		Podíl
Vlastnické právo				
Česká republika		00000001-001		
Příslušnost hospodařit s majetkem státu				
Katastrální úřad pro Moravskoslezský kraj, Praskova 194/11, Opava, Město, 746 55		00849871		
B Nemovitosti				
Pozemky				
Parcela	Výměra[m2]	Druh pozemku	Spůsob využití	Spůsob ochrany
537	691	sastavěná plocha a nádvoří		
538	282	sastavěná plocha a nádvoří	společný dvůr	
541/1	1270	sastavěná plocha a nádvoří		
550/1	557	ostatní plocha	ostatní komunikace	
Budovy				
Typ budovy	Část obce, č. budovy	Spůsob využití	Spůsob ochrany	Na parcele
Město, č.p. 194		obč.vyb		541/1
bez čp/če		obč.vyb		537
C Jiná práva				
Typ vztahu	Oprávnění pro			
Povinnost k				
1 Věcné břemeno (podle listiny)				
oprávnění podle smlouvy				
Budova: Město, č.p. 194 Parcela: 541/3 V-665/2002-806				
Parcela: 541/1 V-665/2002-806				
Listina: Smlouva o zřízení věcného břemene - bezúplatná se dne 11.02.2002. Právní účinky vkladu práva ke dni 15.02.2002.				
V-665/2002-806				
C Omezení vlastnického práva - Bez zápisu				
D Jiné zápisy - Bez zápisu				
E Nabývací tituly a jiné podklady zápisu				
Listina				
1 Ohlášení o příslušnosti hospodařit s majet. státu(sák.č.175/2003 Sb.) č.j.22-11/2004 se dne 19.01.2004.				
E-900/2004-806				
Pro: Katastrální úřad pro Moravskoslezský kraj, Praskova 194/11, Opava, Město, 746 55 RČ/IČO: 00849871				
1 Pozemková kniha knihovní vložka č. 362, 364, 365, 366, 446				
E-900/2004-806				
Pro: Česká republika 00000001-001				

VÝPIS Z KATASTRU NEMOVITOSTÍ	
prokasující stav evidovaný k datu 15.08.2007 11:45:25	
Okres: CE0805 Opava	
Obec: 505927 Opava	
Kat.území: 711560 Opava-Město	
List vlastnictví: 12	
V kat. území jsou pozemky vedeny v jedné číselné řadě	
Listina	RČ/IČO:
1 Kolaudační rozhodnutí č.j. Výst. 2456/64,234/65-P se dne 25.1.1965 a ověření pasportu stavby č.j. Výst. 2776/2005/Ing. Ka se dne 27.6.2005	E-8021/2005-806
Pro: Česká republika	RČ/IČO: 00000001-001
1 Kolaudační rozhodnutí č.j. Výst.-4814/1981 (PVE 2,3/85) se dne 28.12.1981.	E-8021/2005-806
Pro: Česká republika	RČ/IČO: 00000001-001
F Vztah bonitovaných půdně ekologických jednotek (BPEJ) k parcelám - Bez zápisu	
Český úřad zeměměřický a katastrální - SCD	
Vyhotoveno: 15.08.2007 13:35:26	
Vyhotovil: Vyhotoveno dálkovým přístupem	
Řízení PÚ:	
Podpis, razítko:	

Zagładanie do KN = informace o dzialce

ČÚZK

Nahlížení do katastru nemovitostí

Řízení o vkladech

- ☑ Informace o řízení
- ☑ Přehled řízení
- ☑ Seznam přijatých řízení

Ostatní řízení

- ☑ Informace o řízení
- ☑ Přehled řízení
- ☑ Seznam přijatých řízení

Informace z KN

- ☑ Parcela
- ☑ Budova
- ☑ Jednotka

Nápověda

- ☑ Nejčastější dotazy
- ☑ Vysvětlení pojmů
- ☑ Nápověda k aplikaci

Český úřad zeměměřický a katastrální
Pod sídlištěm 9
18211 Praha 8
e-mail: podpora@cuzk.cz
www: www.cuzk.cz

Verze aplikace:
1.0.13.28719

Informace o parcele

Parcelní číslo: 200
Výměra: 221 m²
Katastrální území: Otice 716481
Typ parcely: Parcela katastru nemovitostí
Mapový list: DKM
Určení výměry: Ze souřadnic v S-JTSK
Druh pozemku: zahrada
Číslo LV: 67
Ochrana: zemědělský půdní fond

Vlastnické právo		
Jméno	adresa	podíl
Marie Richtová	KYLEŠOVSKÁ 75, OTICE, 747 81	

Seznam BPEJ


BPEJ	Výměra
55600	221

Nemovitost je v územním obvodu, kde státní správu katastru nemovitostí ČR vykonává [Katastrální úřad pro Moravskoslezský kraj, Katastrální pracoviště Opava](#)

Platnost k 09.08.2007 17:45:10

Zobrazené údaje mají informativní charakter.

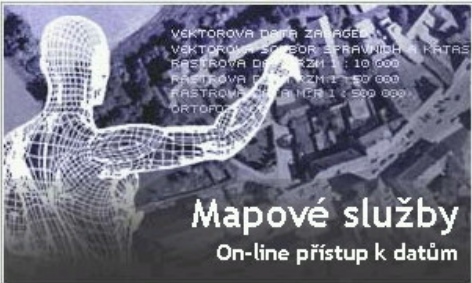
Geoportal = menu vstupne



Geoportál

Vítejte na GEOPORTÁLU Zeměměřického úřadu !

[Hlavní strana](#) [Mapové služby](#) [Obchodní modul](#) [English](#)



Mapové služby

On-line přístup k datům

Vektorová data ZABAGED
Vektorová data pro správní katastr
Rastrová data ZM 1 : 10 000
Rastrová data ZM 1 : 50 000
Rastrová data MPR 1 : 500 000
ORTOFOTOMAPY

Přístup k placeným mapovým službám umožňuje on-line využití geografických podkladů, např. jejich připojení do geografických informačních systémů.

VSTUP



Obchodní modul

Objednávky dat a tištěných map



Archivní mapy

Prohlížení archiválií ÚAZK

ČÚZK Český úřad zeměměřický a katastrální

Copyright © 2005 Zeměměřický úřad

Geoportal = stary kataster austriacki



Osnowy geodezyje = triangulacja

Kraj: Moravskoslezský				GEODETIKÉ ÚDAJE		trigonometrického bodu		Vytvořeno pro web 27.07.2007	
Okres: Opava				List č.: 1/1		TL		2725	
Obec: Branka u Opavy				Stav k: 1988		ZM-50		15-32	
						SMO-5		081796	
Číslo a název bodu		28		Na skále		28			
Bod	Druh	Y	X	Nadmořská výška					
				Bpv	vztahuje se na				
28	TB	498324.63	1093814.31	376.59	hranol				
28.1	OB1	přibližná délka*							
* průřezy na OB zarostlé									
Orientace na body (ve stupních)									
Číslo		Jižník	Délka strany	Číslo		Jižník	Délka strany		
28.1		259 04 29.4	579.000						
32		329 21 16.7	1179.838						
Místopisný popis: Bod je umístěn na nejvyšším místě, zvaném Na skále, na kamenité mezi, 1,1 km jihovýchodně od železniční stanice Branka.									
Bod	28		28.1						
Stav. údaje	0,00	žula 20.20.90	0,00	žula 16.16.75	0,00		0,00		
	1,03	sklo v bet 16.16.02	.82	žula 30.30.10					
Černob. poměr, značky na bodu	VT 1925 s.								
Ochranný znak (druhový)	OT-1988		OT-1975						
Kat. území	Branka u Opavy 533/1 lesní poz.		Branka u Opavy 627/1 pastvina						
<div> <div> Druh a výška signal. stavby nebo nárys (včetně cile): </div> <div> </div> </div> <div> </div> <div> Poznámky: </div>									

Osnowy geodezyje = niwelacja

NIVELAČNÍ ÚDAJE

Nivelační pořad: BC Praha-Teplice					
Předchozí bod	Nivelační bod	Délka v km		Nadmořská výška Bpv	Výška z roku
		oddílu	od počátku		
BC-1	BC-1.1	0.150	0.596	186.137 m	2003
<p>Místopisný popis: Libeň, dům čp.523, Policie</p> <p>Poznámky: 1.Původ nezjištěn 2.Dříve bod PNS Praha-1473 (1951)</p> <p>Stav a stáří objektu: značka ze strany 0,8m nad zemí zachovalá omítnutá podsklepená třípatrová cihlová stavba z roku 1900</p>		<p>Místopis:</p>			
Úz. jednotka:	310800119			Vlastník:	
Okres:	Praha 8				
Obec:	PRAHA 8				
Kat. území:	LIBEŇ				
Parc. číslo:					
ZM-50	12-24		SMO-5	PRAHA 5-0	
Druh zn.	Stupeň stab.	Stabilizoval	Druh bodu	Souřadnice v S-JTSK	
H	2	neznámo		Y	738863 m
	Druh stab.			X	1041478 m
	N				
Zeměpisná délka		Zeměpisná šířka	Gs	Gn	Ba
14° 28' 26.7"		50° 6' 24.3"	981025 mgal	981075 mgal	0 mgal
Datum: 15.8.2007					