

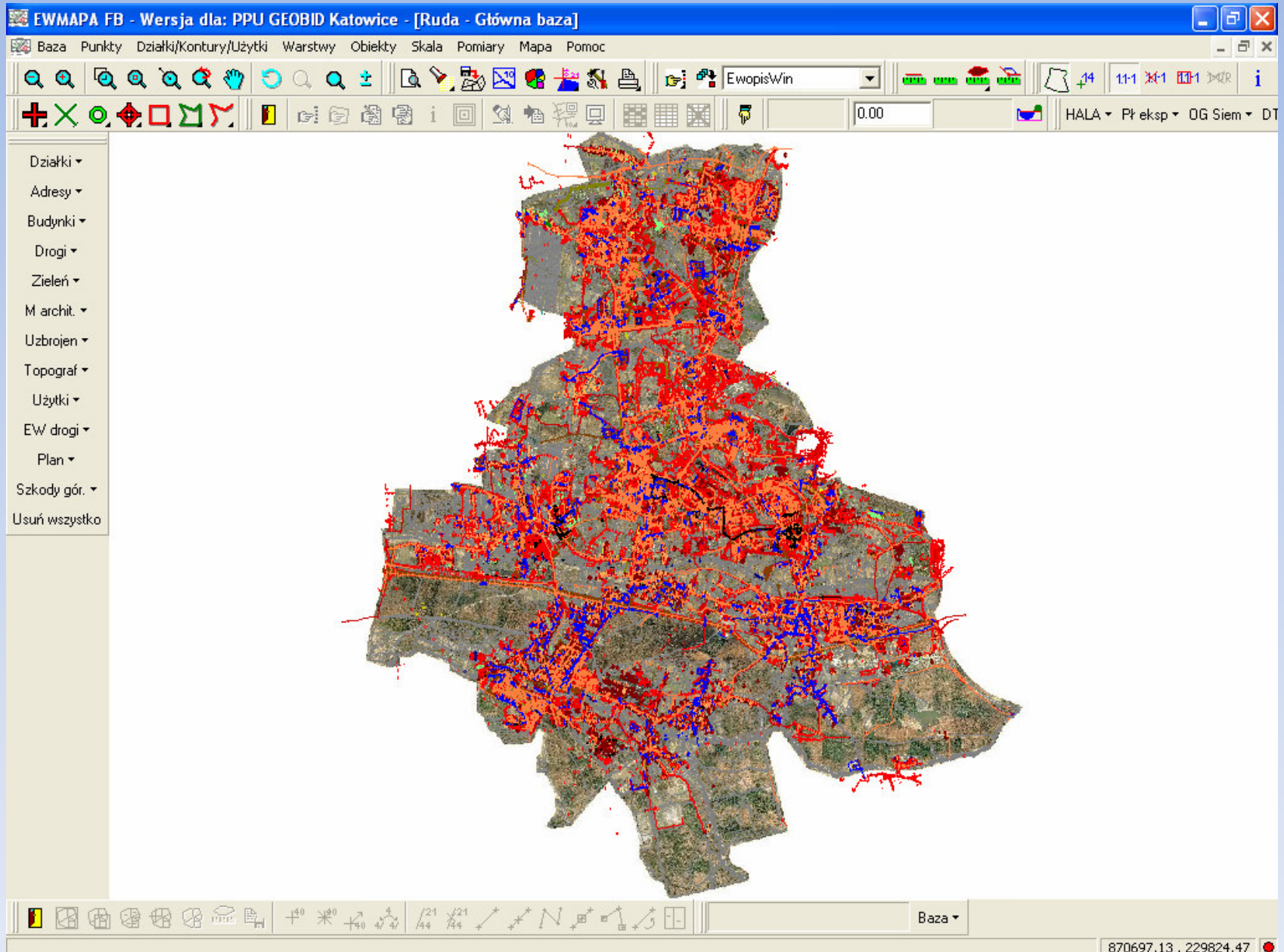
**Udostępnianie danych  
ewidencji gruntów i budynków,  
mapy zasadniczej oraz osnów  
geodezyjnych w sieci Internet**

Krzysztof Borys

# Podstawowe założenia

- Udostępnianie danych w uznanych światowych standardach – WMS/WFS
- Udostępnianie danych bezpośrednio z systemu, w którym dane są prowadzone – brak konwersji umożliwia uzyskanie identycznego odwzorowania mapy jak w systemie prowadzącym zasób
- Wysokie bezpieczeństwo udostępnianych danych

# EWMAPA jako serwer danych WMS



# EWMAPA jako serwer danych WMS – log zapytań WMS

The screenshot displays the EWMAPA software interface. The main window shows a map with various colored overlays. A 'Serwer WMS' window is open, displaying a log of WMS requests. The log contains the following entries:

```
2008-09-04 22:23:55.484 0012 200
2008-09-04 22:23:55.406 0011 200
2008-09-04 22:23:55.328 0012 127.0.0.1 GET /pelny?VERSION=1.1.1&SERVICE=wms&REQUE$
2008-09-04 22:23:55.312 0011 127.0.0.1 GET /pelny?VERSION=1.1.1&SERVICE=wms&REQUE$
2008-09-04 22:23:54.656 0010 200
2008-09-04 22:23:54.578 000F 200
2008-09-04 22:23:54.437 0010 127.0.0.1 GET /pelny?VERSION=1.1.1&SERVICE=wms&REQUE$
2008-09-04 22:23:54.406 000F 127.0.0.1 GET /pelny?VERSION=1.1.1&SERVICE=wms&REQUE$
2008-09-04 22:23:53.765 000E 200
2008-09-04 22:23:53.703 000D 200
2008-09-04 22:23:53.671 000E 127.0.0.1 GET /pelny?VERSION=1.1.1&SERVICE=wms&REQUE$
2008-09-04 22:23:53.593 000D 127.0.0.1 GET /pelny?VERSION=1.1.1&SERVICE=wms&REQUE$
2008-09-04 22:23:52.828 000C 200
2008-09-04 22:23:52.750 000B 200
2008-09-04 22:23:52.656 000C 127.0.0.1 GET /pelny?VERSION=1.1.1&SERVICE=wms&REQUE$
2008-09-04 22:23:52.625 000B 127.0.0.1 GET /pelny?VERSION=1.1.1&SERVICE=wms&REQUE$
2008-09-04 22:23:51.843 000A 200
2008-09-04 22:23:51.781 0009 200
2008-09-04 22:23:51.593 000A 127.0.0.1 GET /pelny?VERSION=1.1.1&SERVICE=wms&REQUE$
2008-09-04 22:23:51.562 0009 127.0.0.1 GET /pelny?VERSION=1.1.1&SERVICE=wms&REQUE$
2008-09-04 22:23:50.000 0008 200
2008-09-04 22:23:49.906 0007 200
```

The window title is 'Serwer WMS' and the path shown at the bottom is 'C:\EWMWIN7\FB\srv\'. The software interface includes a menu bar with options like 'Baza', 'Punkty', 'Działki/Kontury/Użytki', 'Warstwy', 'Obiekty', 'Skala', 'Pomiary', 'Mapa', and 'Pomoc'. A toolbar with various icons is visible below the menu bar. The main map area shows a complex set of colored polygons and lines overlaid on a satellite-style map. A left sidebar contains a list of layers: 'Działki', 'Adresy', 'Budynki', 'Drogi', 'Zieleń', 'M archit.', 'Uzbrojen', 'Topograf', 'Użytki', 'EW drogi', 'Plan', 'Szkody gór.', and 'Usun wszystko'. The status bar at the bottom right shows the coordinates '877621.30, 231895.05'.



# Pełna treść mapy w przeglądarce internetowej

**Polskie miasta - Mozilla Firefox**

Plik Edycja Widok Historia Zakładki Narzędzia Pomoc

http://127.0.0.1/map/wms/www/mapa.php?CFGF=wmss&winw=1024&winh=605

Pierwsze kroki Aktualności

**Polskie miasta**

Zalogowany: Krzysztof Borys

Zaloguj Wyloguj Pomoc

**Warstwy**

- Ortofotomapa
- Działki
- Uzbrojenie
- Budynki
- Adresy
- Drogi
- Zielen
- Osnowa geodezyjna

Przerysuj!

**Rozmiar mapy**

auto

**Narzędzia:**

Długość: 0 m Powierzchnia: 0 m<sup>2</sup>

Współrzędne: N: 50° 14' 13.83" E: 18° 46' 43.69" X: 867283.38 Y: 224320.25

**Mapa referencyjna**

**Lokalizacja współrzędnej**

N lub X:

E lub Y:  🔍

**Wyszukiwanie**

Wszystkie gminy ▾

Działka/tekst

Właściciel/władający

Zakończono

# Pełna treść mapy w przeglądarce internetowej - powiększenie

**Polskie miasta - Mozilla Firefox**

Plik Edycja Widok Historia Zakładki Narzędzia Pomoc

http://127.0.0.1/map/wms/www/mapa.php?CFGF=wmss&winw=1024&winh=605

Pierwsze kroki Aktualności

**Polskie miasta**

Zalogowany: Krzysztof Borys  
**Zaloguj Wyloguj Pomoc**

**Warstwy**

- Ortofotomapa
- Działki
- Uzbrojenie
- Budynki
- Adresy
- Drogi
- Zielen
- Osnowa geodezyjna

**Przerysuj!**

**Rozmiar mapy**  
auto

**Narzędzia:**

Długość: 0 m Powierzchnia: 0 m2

**Mapa referencyjna**

**Lokalizacja współrzędnej**  
N lub X:   
E lub Y:

**Wyszukiwanie**  
Wszystkie gminy

Współrzędne: N: 50° 14' 43.56" E: 18° 50' 9.67" X: 868193.53 Y: 228399.71

Zakończono

# Pomiar odległości i powierzchni

Polskie miasta - Mozilla Firefox

Plik Edycja Widok Historia Zakładki Narzędzia Pomoc

http://127.0.0.1/map/wms/www/mapa.php?CFGF=wmss&winw=1024&winh=605

Pierwsze kroki Aktualności

Polskie miasta

Zalogowany: Krzysztof Borys

Zaloguj Wyloguj Pomoc

**Warstwy**

- Ortofotomapa
- Dzialki
- Uzbrojenie
- Budynki
- Adresy
- Drogi
- Zielen
- Osnowa geodezyjna

Przerysuj!

**Rozmiar mapy**

auto

**Narzędzia:**

Długość: 141.95 m Powierzchnia: 1197 m2

**Mapa referencyjna**

**Lokalizacja współrzędnej**

N lub X:

E lub Y:

**Wyszukiwanie**

Wszystkie gminy

Działka/tekst

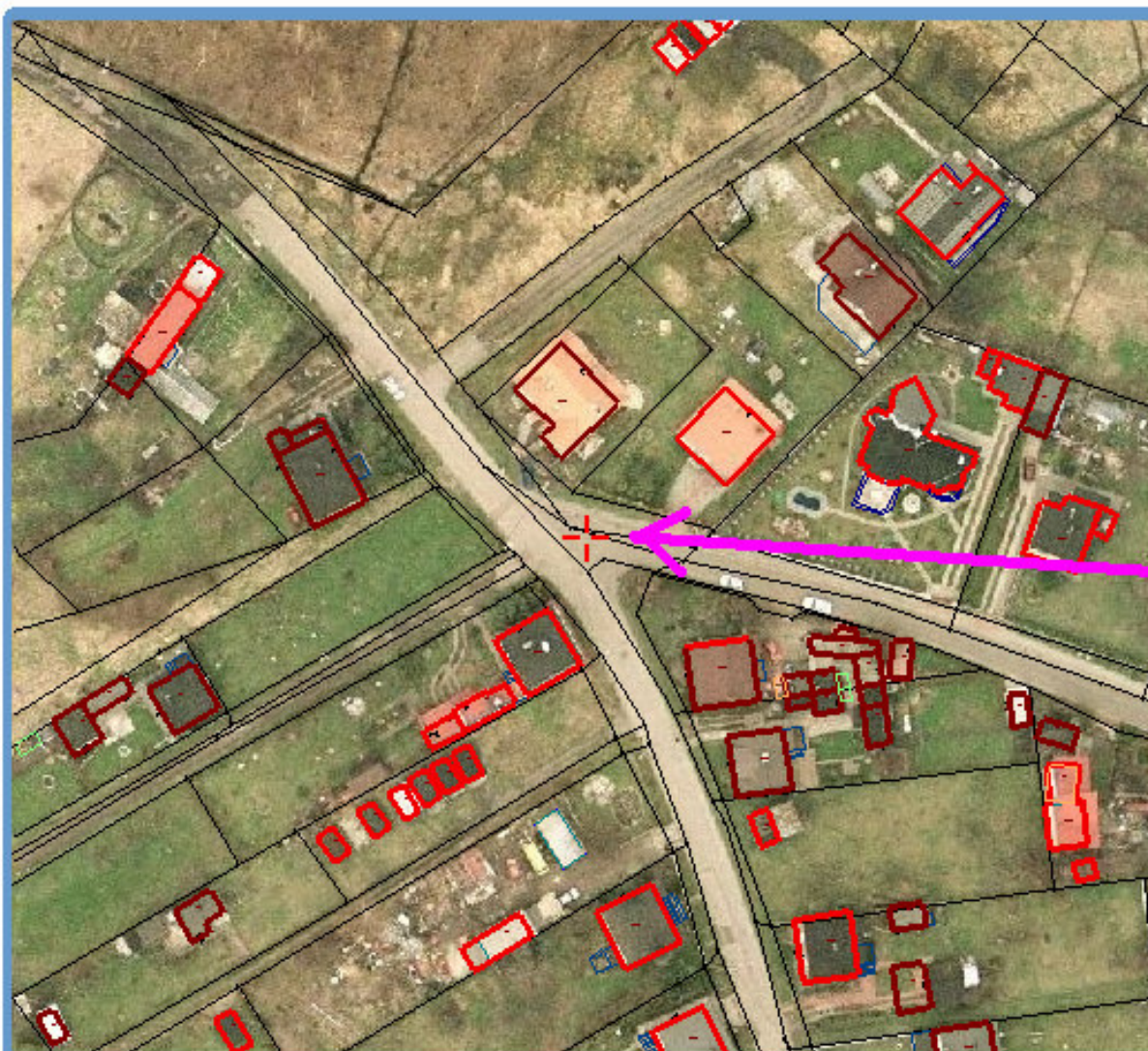
Właściciel/władający

Współrzędne: N: 50° 14' 44.63" E: 18° 50' 12.19" X: 868226.73 Y: 228460.52

Zakończono



# Lokalizacja punktu poprzez współrzędne X,Y lub geograficzne



Współrzędne: N: 50° 14' 51.46" E: 18° 49' 44.66" X: 868438.75 Y: 227904.65

## Mapa referencyjna



## Lokalizacja współrzędnej

N lub X:

E lub Y:



## Wyszukiwanie

Wszystkie gminy



# Informacja o wskazanej działce

http://127.0.0.1 - Rezultat zapytania - Mozilla Firefox

Województwo : ŚLĄSKIE  
Powiat : Miasto Ruda Śląska na prawach powiatu  
Jednostka ewidencyjna : 247201\_1 RUDA ŚLĄSKA  
Obręb : 0010 HALEMBA

**INFORMACJA O DZIAŁCE**  
z dnia: 04-09-2008

Jednostka rejestrowa : G.899

Lp	Podmiot ewidencyjny	Charakter własności/władania	Udział
1	JAN [REDAKTED] Rodzice: [REDAKTED] NIKODEMA JARONIA [REDAKTED]; 41-706 RUDA ŚLĄSKA NIP: 632-[REDAKTED]	własność	1/1

Nr działki	Ark	Położenie działki	Użytki				Pow działki[ha]	Dokumenty
			OZU	OFU	klasa	Pow		
3.2 [REDAKTED] 3/106	3	NIKODEMA JARONIA [REDAKTED] 41-706 RUDA ŚLĄSKA	Ł		IV	0.0523	0.1023 KW 90 [REDAKTED] ZAWIAD.	
			B			0.0500		
Id działki : 247201_1.0010.AR_3.2 [REDAKTED] 3/106			Wartość w tyś. zł: 0					
			Rejestr zabytków:					
			Rejon statystyczny:					

Zakończono

# Lokalizacja działki konkretnego właściciela

http://127.0.0.1 - Wyszukiwanie osób - Mozilla Firefox

Lista osób

	Os	Ile	Podmiot
<input type="checkbox"/>	M	2	M: [REDACTED] STEFAN Ż: [REDACTED] JOLANTA FLORIANA MARCINIAKA [REDACTED] 41-706 RUDA ŚLĄSKA
<input type="checkbox"/>	F	1	[REDACTED] STEFAN O: [REDACTED] M: [REDACTED] PODLASKA [REDACTED] 41-706 RUDA ŚLĄSKA
<input checked="" type="checkbox"/>	M	1	M: [REDACTED] STEFAN Ż: [REDACTED] ZOFIA PODLASKA [REDACTED] 41-706 RUDA ŚLĄSKA

Osoba fizyczna  Instytucja

Osoba: Stefan [REDACTED]

Wybierz marker:  1  2  3  4

Wyszukaj osoby

Szukaj działek

Wyczyść marker

Wyczyść wszystkie markery

Zakończono

# Lokalizacja działki konkretnego właściciela cd.

Polskie miasta - Mozilla Firefox

Plik Edycja Widok Historia Zakładki Narzędzia Pomoc

http://127.0.0.1/map/wms/www/mapa.php?CFGF=wms&winw=1024&winh=605

Pierwsze kroki Aktualności

Polskie miasta

Zalogowany: Krzysztof Borys

Zaloguj Wyloguj Pomoc

**Warstwy**

- Ortofotomapa
- Działki
- Uzbrojenie
- Budynki
- Adresy
- Drogi
- Zielen
- Osnowa geodezyjna

Przerysuj!

**Rozmiar mapy**


auto

**Narzędzia:**

Długość: 0 m Powierzchnia: 0 m<sup>2</sup>

Współrzędne: N: 50° 14' 50.5" E: 18° 49' 51.94" X: 868408.67 Y: 228048.83

**Mapa referencyjna**



**Lokalizacja współrzędnej**

N lub X:

E lub Y:

**Wyszukiwanie**

Ruda Śląska

Działka/tekst

Właściciel/Władający

Zakończono



# Informacja o wskazanym punkcie osnowy geodezyjnej

http://127.0.0.1 - Rezultat zapytania - Mozilla Firefox

**PUNKT:**

Numer: <b>637.083-20</b>		Nazwa: <b>ppos1</b>		Numer GEOS:	
Układ1:	X1: <b>0.00</b>	Y1: <b>0.00</b>	H1: <b>0.00</b>	Układ wys1.: <b>Nieokreślony</b>	
Układ2:	X2: <b>868286.98</b>	Y2: <b>227885.26</b>	H2: <b>0.00</b>	Układ wys2.: <b>Nieokreślony</b>	
Układ3:	X3: <b>0.00</b>	Y3: <b>0.00</b>	H3: <b>0.00</b>	Układ wys3.: <b>Nieokreślony</b>	
Szerokość geog.: <b>0° 00' 00.000000"</b>			długość: <b>0° 00' 00.000000"</b>		H: <b>0.00</b>
Stan znaku stab.: <b>dobry</b>		Opis topograficzny: <b>nie posiada</b>			
Typ stabilizacji: <b>68 - znak nietypowy lub nieznan</b>		Typ zabudowy: <b>0 - brak znaku rozpoznawczego przy punkcie osnowy</b>			
Błąd pomiaru: <b>0</b>		Metoda pomiaru: <b>ortogonalna</b>			
Klasa: <b>4</b>	Rząd:	Rok aktualności: <b>2000</b>	Nr roboty: <b>637-113/2000</b>	Dokument: <b>637-113/2000</b>	
Cecha: <b>40 - punkt osnowy pomiarowej</b>			Protokół przekazania: <b>nie posiada</b>		
Punkt utworzył:		Data utworzenia:			
Punkt zmodyfikował:		Data modyfikacji:			

**OPISY TOPOGRAFICZNE:**

Opis:

**OPIS TOPOGRAFICZNY PUNKTU**

Oznaczenie sekcji <u>M-34-59</u> 156.2	Nazwa punktu klasa
--	-----------------------

klasa  
-triangulacyjny  
-poligonowego; wy

Zakończono

# Rozbudowane okno do zarządzania uprawnieniami

**Zarządzanie użytkownikami - Mozilla Firefox**

Plik Edycja Widok Historia Zakładki Narzędzia Pomoc

http://127.0.0.1/map/wms/www/config.php?CFGF=wmss

Pierwsze kroki Aktualności

Polskie miasta Zarządzanie użytkownikami

Załaduj listę osób

Login	Użytkownik	Operacje
admin	Administrator	- ▲
krzys	Krzysztof Borys	- ▲

Hasło administratora:

Login użytkownika:  Hasło:

Wymuszona okresowa zmiana hasła  Zmień natychmiast!

Nazwa użytkownika:

Lista adresów IP:

Podaj listę adresów IP, z których może nastąpić połączenie (lista oddzielona przecinkami).  
Pusta lista adresów IP oznacza brak restrykcji na adres.

Czas logowania:

Poniedziałek:

Wtorek:

Środa:

Czwartek:

Piątek:

Sobota:

Niedziela:

Czas logowania. Należy wprowadzić przedział czasowy np. 8.00-16.00 lub listę przedziałów oddzieloną przecinkiem. Pusta lista oznacza, że nie ma restrykcji na czas logowania.

Profil EWMAPY:  Dostęp do bazy EWOPISU:

Lista dostępnych baz EWOPISU:

Lista baz EWOPISU oddzielona przecinkami. Pusta lista - dostęp do wszystkich baz.

Dostęp do bazy BANKU OSNÓW: