



ZINTEGROWANY SYSTEM INFORMACJI PRZESTRZENNEJ GEO-INFO V

PREZENTACJA



PRZEDSTAWIENIE FIRMY



- **Firma SYSTHERM INFO Sp. z o.o. powstała 1996 roku w wyniku wydzielenia działu informatycznego firmy SYSTHERM Sp. z o.o., działającej od 1988 roku**
- **Firma informatyczna, zespół wykształconych i doświadczonych informatyków**
- **Zaplecze konsultantów geodezyjnych – praktyków i dydaktyków**



PRZEDSTAWIENIE FIRMY



- **16 lat doświadczeń w budowaniu Systemu Informacji Przestrzennej**
- **Największe kompetencje we wdrażaniu Systemów Informacji Przestrzennej**



GEO-INFO V – najważniejsze cechy



- **Powstał na zlecenie WGiGG UW w Poznaniu**
- **Całkowicie polski**
- **Geometria i dane opisowe w jednej bazie danych**
- **Raz wprowadzone dane – dowolny sposób prezentacji**



GEO-INFO V – najważniejsze cechy



- **Baza danych dla gminy, powiatu, województwa...**
- **Mapa wielkoskalowa i mapa topograficzna w jednej bazie danych**
- **Równoczesny dostęp do danych mapy topograficznej i wielkoskalowej**
- **Mechanizmy automatycznej generalizacji do mniejszych skal**
- **Ustalony standard w regionie**



GEO-INFO V REFERENCJE



- **Ponad 800 instalacji GEO-INFO w skali kraju**
- **Ponad 300 użytkowników GEO-INFO:**
 - ok. 70 ośrodków miejskich i powiatowych
 - 13 dużych miast (Poznań, Łódź, Bielsko-Biała, Zielona Góra, Kielce, Radom, Opole, Kalisz, Świnoujście, Szczecin, Piła, Leszno, Konin)

GEO-INFO V
Program składający się z wielu modułów kompletowanych w zależności od potrzeb użytkownika, przeznaczony do prowadzenia mapy numerycznej w zakresie kompletnej treści mapy zasadniczej, mapy ewidencyjnej, mapy TBD oraz innych specjalizowanych opracowań.

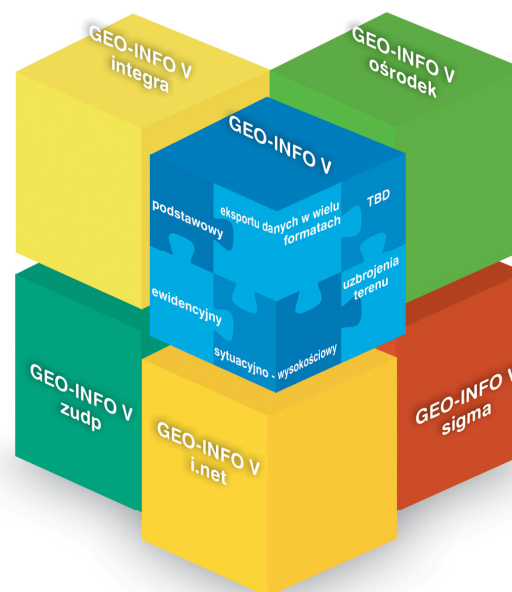
GEO-INFO V integra
Program do prowadzenia ewidencji gruntów i budynków, integrujący dane opisowe i dane geometryczne w jeden zasób numeryczny.

GEO-INFO V ośrodek
Program realizujący potrzeby Ośrodka Dokumentacji Geodezyjnej i Kartograficznej z zakresu gromadzenia i zarządzania zasobem numerycznym oraz obsługi robót geodezyjnych, a w szczególności obsługi zleceń i robót, sprzedaży, windykacji, zarządzania pracownikami.

GEO-INFO V zudp
Program dedykowany jednostkom odpowiedzialnym za prowadzenie Zespołów Uzgadniania Danych Projektowych, umożliwiający prowadzenie ewidencji wniosków oraz wydawanych uzgodnień projektowych.

GEO-INFO V i.net
Program służący do przeglądania i udostępniania danych zasobu numerycznego w środowisku internetu i intranetu.

GEO-INFO V sigma
Program przeznaczony do ewidencjonowania i zarządzania mieniem nieruchomości gminy, powiatu lub województwa.





GEO-INFO V i.net



ClientApplet (v1.0) - Windows Internet Explorer

http://83.18.254.236:81/inet/

ClientApplet (v1.0)

Łódź

Warstwy Obiekty

- Grupy
 - Jednostki
 - Działki
 - Klasoużytk
 - Budynki
 - Punkty ma
 - Teksty
 - Baza robót
 - Warstwice
 - Linie
 - Projektowa
 - Własności
 - Projektowa
 - Oś odcinka
 - Oś odcinka
 - Oś odcinka
 - Oś odcinka
 - Oś odcinka
 - Oś odcinka
 - Oś odcinka
 - Oś odcinka
 - Projektowa
 - Obszary int
 - Obszary ev
 - Punkty sied

X= 48615 Y= 50194 M= 137

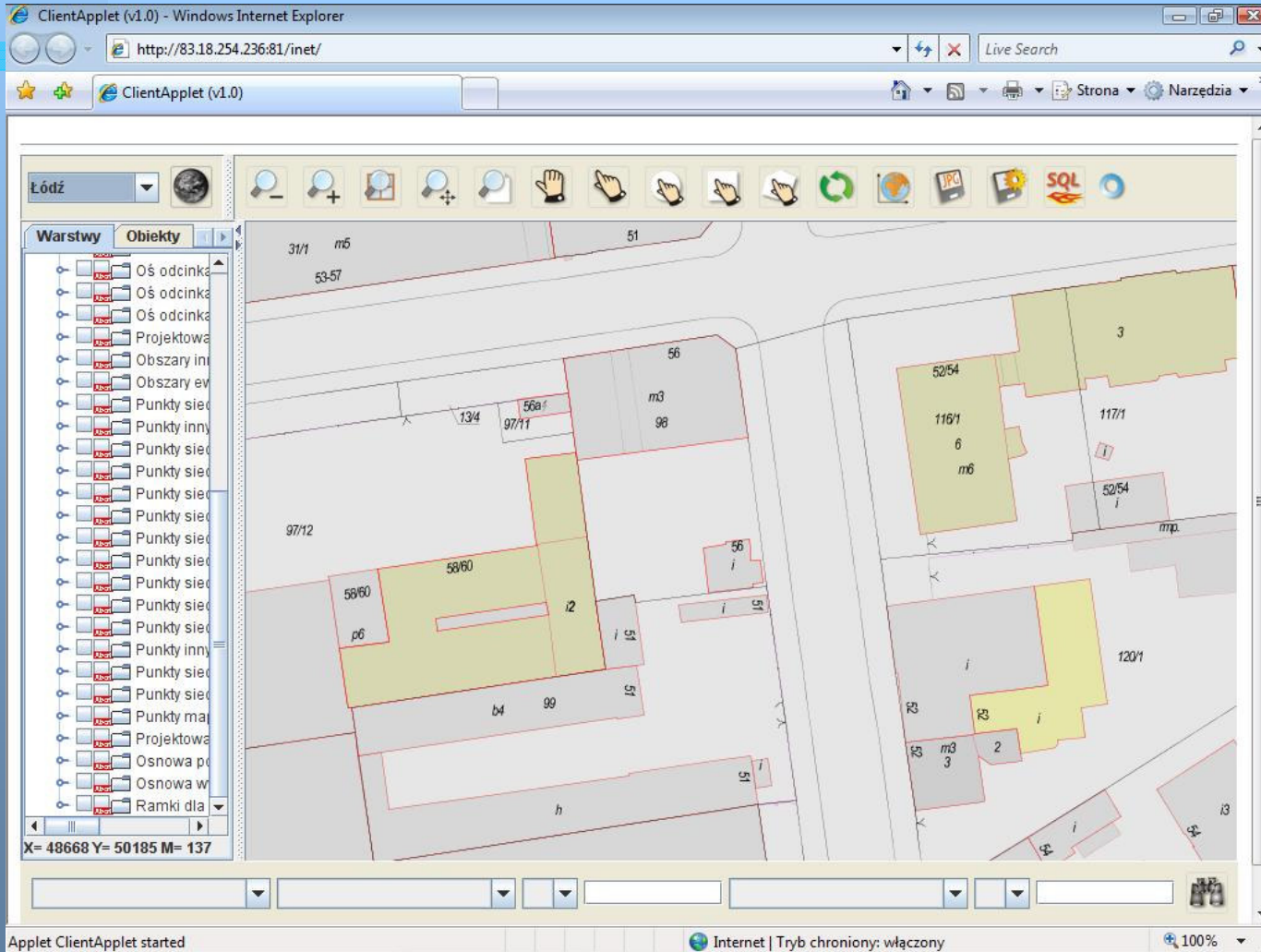
Applet ClientApplet started

Internet | Tryb chroniony: włączony

100%



GEO-INFO V i.net





GEO-INFO V i.net



ClientApplet (v1.0) - Windows Internet Explorer

http://83.18.254.236:81/inet/

ClientApplet (v1.0)

Łódź

Warstwy Obiekty

- [-] Teksty
- [+] Baza robót
- [+] Warstwice
- [+] Linie
- [+] Projektowa
- [+] Własności
- [+] Projektowa
- [+] Oś odcinka
- [+] Oś odcinka
- [+] Oś odcinka
- [+] Projektowa
- [+] Oś odcinka
- [+] Oś odcinka
- [+] Oś odcinka
- [+] Oś odcinka
- [+] Projektowa
- [+] Obszary in
- [+] Obszary ev
- [+] Punkty sied
- [+] Punkty inny
- [+] Punkty sied
- [+] Punkty sied
- [+] Punkty sied
- [+] Punkty sied
- [+] Punkty sied

X= 48693 Y= 50216 M= 137

Applet ClientApplet started

Internet | Tryb chroniony: włączony

100%



GEO-INFO V i.net



ClientApplet (v1.0) - Windows Internet Explorer
http://83.18.254.236:81/inet/

Łódź

Warstwy Obiekty

- 0.25 Teksty
- 0.25 Baza robót
- 0.25 Warstwice
- 0.25 Linie
- 0.25 Projektowa
- 0.25 Własności
- 0.25 Projektowa
- 0.25 Oś odcinka
- 0.25 Oś odcinka
- 0.25 Oś odcinka
- 0.25 Projektowa
- 0.25 Oś odcinka
- 0.25 Oś odcinka
- 0.25 Oś odcinka
- 0.25 Oś odcinka
- 0.25 Projektowa
- 0.25 Obszary in
- 0.25 Obszary ev
- 0.25 Punkty sied
- 0.25 Punkty inny
- 0.25 Punkty sied
- 0.25 Punkty sied
- 0.25 Punkty sied
- 0.25 Punkty sied
- 0.25 Punkty sied
- 0.25 Punkty sied

X= 48655 Y= 50192 M= 38

13/4 97/11 58/60

gn63 koB koD woB wIB25

Applet ClientApplet started Internet | Tryb chroniony: włączony 100%



NASZE OSIĄGNIĘCIA



Złote Medale na INFOSYSTEM 1993 i 2002





NASZE OSIĄGNIĘCIA



GEA 2000 i 2003




RZECZPOSPOLITA POLSKA
GŁÓWNY GEODETA KRAJU
Jerzy Albin

GRATULACJE

DLA
SYSTHERM INFO SP. Z O.O.
W POZNANIU

ZA
NAJLEPSZY PRODUKT BRANŻOWY
W 2003 R. – SYSTEM GEO-INFO V

WYRÓŻNIA SIĘ ON NIESPOTYKANĄ GAMĄ MOŻLIWOŚCI
ANALITYCZNYCH ORAZ NOWOCZESNYMI ROZWIĄZANAMI
INFORMATYCZNYMI.

Życzę dalszych sukcesów!

Jerzy Albin



NASZE OSIĄGNIĘCIA



GEA 2006

**Puchar Marszałka Województwa Łódzkiego za najbardziej nowatorski produkt XII Targów
GEA 2006**





GEO-INFO V



Dziękuję za uwagę