



WOJEWÓDZKI OŚRODEK DOKUMENTACJI GEODEZYJNEJ I KARTOGRAFICZNEJ
W KATOWICACH

METADANE I USŁUGI SIECIOWE DOSTĘPNE W WODGIK KATOWICE

Jolanta Gąszczak, Mariusz Lelonek, Piotr Pachół, Beata Płaczek, Wiesław Serewiś

www.wodgik.katowice.pl

Wiśła - Malinka, 9-11 września 2009r.

METADANE

dla zbiorów i serii danych przestrzennych
zostały utworzone zgodnie z wymogami:

- art. 5 Dyrektywy INSPIRE
- Standardu ISO 19115 Geographic information-Metadata
- Standardu ISO/CD TS 19139 Geographic information-Metadata-XML schema implementation
- Polskiego krajowego profilu metadanych w zakresie geoinformacji



USŁUGI SIECIOWE

dla danych przestrzennych (art.11 INSPIRE)

- *WYSZUKIWANIE (zaimplementowane w części)*
- *PRZEGLĄDANIE (zaimplementowane w zakresie statycznych przeglądówek)*
- *POBIERANIE (zaimplementowane)*
- *PRZEKSZTAŁCANIE (nie zaimplementowane)*
- *URUCHAMIANIE USŁUG PRZESTRZENNYCH (nie zaimplementowane)*



WYSZUKIWANIE

www.wodgik.katowice.pl/html/zasob/zasob.htm

39 serii danych:

- ✓ bazy danych przestrzennych - 8 serii
- ✓ mapy topograficzne - 15 serii
- ✓ mapy tematyczne - 6 serii
- ✓ ortofotomapy - 9 serii
- ✓ numeryczny model terenu - 1 seria

Wtorek 1 września 2009r.

WOJEWÓDZKI OŚRODEK DOKUMENTACJI GEODEZYJNEJ I KARTOGRAFICZNEJ w Katowicach

BP Śląskie. Pozytywna energia

* SKLEP ON-LINE * ZASÓB GEODEZYJNY I KARTOGRAFICZNY * SPRZEDAŻ I UDOŚTĘPNIANIE * INFOR. DANYCH PRZESTRZENNYCH * INFORM. TELEADRES * DEFINICJE I WYTYCZNE * KONFERENCJE I PUBLIKACJE * CIEKAWOSTKI * DO POBRANIA * LINKI * KONTAKT *

BAZY DANYCH				
SERIE	METADANE DLA SERII	ZBIORY W SERII	SKLEP	SKOROWIDZ
Baza Obiektów Użyteczności Publicznej dla województwa śląskiego				
Baza Danych Topograficznych (TBD) w skali 1:10000 w układzie 1992 - opracowanie warstwowe				
Baza Danych Topograficznych (TBD) w skali 1:10000 w układzie 1992 - komponent KARTO				
Baza Danych Topograficznych (TBD) w skali 1:10000 w układzie 1992 - komponent TOPO				
Baza Danych Ogólnogeograficznych (BDO) w skali 1:250000				
Baza Danych Ogólnogeograficznych (BDO) w skali 1:500000				
Baza Danych Ogólnogeograficznych (BDO) w skali 1:1000000				
Wektorowa Mapa Poziomu 2 (Vmap L2) w skali 1:50000				

MAPY TOPOGRAFICZNE				
SERIE	METADANE DLA SERII	ZBIORY W SERII	SKLEP	SKOROWIDZ
Mapa Topograficzna Polski w skali 1:5000 w układzie 1965 strefa I				
Mapa Topograficzna Polski w skali 1:5000 w układzie 1965 strefa V				
Mapa Topograficzna Polski w skali 1:10 000 w układzie 1965 strefa I				
Mapa Topograficzna Polski w skali 1:10 000 w układzie 1965 strefa IV				
Mapa Topograficzna Polski w skali 1:10 000 w układzie 1965 strefa V				
Mapa Topograficzna Polski w skali 1:10 000 w układzie 1942				
Mapa Topograficzna Polski w skali 1:10 000 w układzie 1992				
Mapa Topograficzna Polski w skali 1:25 000 w układzie 1965 strefa I				
Mapa Topograficzna Polski w skali 1:25 000 w układzie 1965 strefa IV				
Mapa Topograficzna Polski w skali 1:25 000 w układzie 1965 strefa V				
Mapa Topograficzna Polski w skali 1:50 000 w układzie 1965 strefa I				
Mapa Topograficzna Polski w skali 1:50 000 w układzie 1965 strefa V				



(sierpień 2009r.)




Wyświetlanie zawartości metadanych dla serii danych

BAZY DANYCH	
SERIE	METADANE DLA SERII
Baza Obiektów Użyteczności Publicznej dla województwa śląskiego	i
Baza Danych Topograficznych (TBD) w skali 1:10000 w układzie 1992 - opracowanie warstwowe	i
Baza Danych Topograficznych (TBD) w skali 1:10000 w układzie 1992 - komponent KARTO	i
Baza Danych Topograficznych (TBD) w skali 1:10000 w układzie 1992 - komponent TOPO	i
Baza Danych Ogólnogeograficznych (BDO) w skali 1:250000	i
Baza Danych Ogólnogeograficznych (BDO) w skali 1:500000	i
Baza Danych Ogólnogeograficznych (BDO) w skali 1:1000000	i
Wektorowa Mapa Poziomu 2 (Vmap L2) w skali 1:50000	i

Informacja o serii danych

Podgląd



Rodzaj danych	V Map Level 2
Nazwa serii danych	Wektorowa mapa poziomu 2 (Vmap L2) w skali 1:50000
Streszczenie serii danych	Wektorowa mapa poziomu 2 w skali 1:50000 jest średnioskalowym urzędową bazą danych kartograficznych odpowiadającą standardom NATO. Treść stanowią elementy środowiska geograficznego powierzchni Ziemi i ich przestrzenne związki.
Skala	1: 50000
Układ współrzędnych	1992 (EPSG 2180)
Zasięg przestrzenny i czasowy serii danych	Obszar Polski. Aktualność rok 2000 - 2004
Podstawowa postać danych	vector
Format pliku	SHP , GeoTIFF RGB 24bit ,
Kalibracja do układu	1992 (EPSG 2180),
Ilość zbiorów w serii (dla woj. śląskiego)	32
Plik XML	Wyświetl plik XML

[Powrót](#)

39 plików metadanych dla serii danych

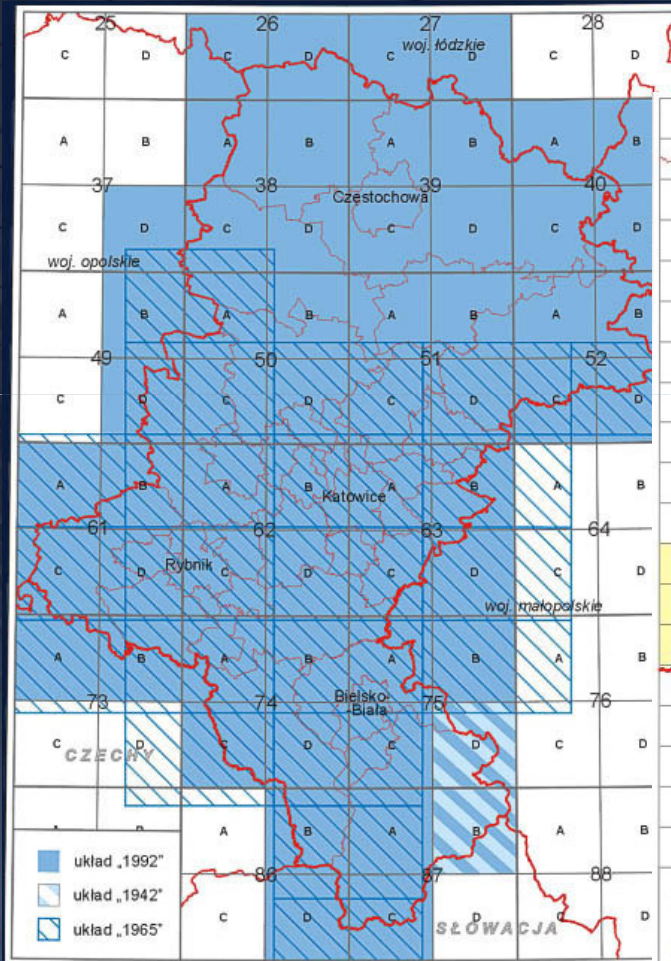
```

Wektorowa mapa poziomu 2 (Vmap L2) w skali 1:50000
<gmd:MD_Metadata xmlns:xsi="http://www.w3.org/2001/XMLSchema-instance" xmlns:gmd="http://www.isotc211.org/2005/gmd" xmlns:iso="http://www.isotc211.org/2005/iso" xmlns:ogc="http://www.opengis.net/2001/ogc" xmlns:xlink="http://www.w3.org/1999/xlink">
  <gmd:fileIdentifier>
    <gco:CharacterString xmlns:gco="http://www.isotc211.org/2005/gco">342A0CB-46F0-4246-94B4-4454FA7938EA</gco:CharacterString>
  </gmd:fileIdentifier>
  <gmd:language>
    <gmd:LanguageCode codeList="http://www.isotc211.org/2005/resources/CodeLists" codeListValue="pol">pol</gmd:LanguageCode>
  </gmd:language>
  <gmd:characterSet>
    <gmd:CharacterSetCode codeList="http://www.isotc211.org/2005/resources/CodeLists" codeListValue="utf8">utf8</gmd:CharacterSetCode>
  </gmd:characterSet>
  <gmd:parentIdentifier>
    <gco:CharacterString xmlns:gco="http://www.isotc211.org/2005/gco"></gco:CharacterString>
  </gmd:parentIdentifier>
  <gmd:scopeCode>
    <gmd:ScopeCode codeList="http://www.isotc211.org/2005/resources/CodeLists" codeListValue="series">series</gmd:ScopeCode>
  </gmd:scopeCode>
  <gmd:isPartOf>
    <gco:CharacterString xmlns:gco="http://www.isotc211.org/2005/gco">Seria danych</gco:CharacterString>
  </gmd:isPartOf>
  <gmd:contact>
    <gmd:CI_Contact>
      <gmd:organisationName>
        <gco:CharacterString xmlns:gco="http://www.isotc211.org/2005/gco">Krajowa Agencja Danych Geodezyjnych i Kartograficznych w Katowicach</gco:CharacterString>
      </gmd:organisationName>
      <gmd:contactInfo>
        <gmd:CI_Contact>
          <gmd:phone>
            <gmd:CI_Telephone>
              <gmd:voice>
                <gco:CharacterString xmlns:gco="http://www.isotc211.org/2005/gco">48322091964</gco:CharacterString>
              </gmd:voice>
            </gmd:CI_Telephone>
          </gmd:phone>
          <gmd:address>
            <gmd:CI_Address>
              <gmd:electronicMailAddress>
                <gco:CharacterString xmlns:gco="http://www.isotc211.org/2005/gco">skontakt@wodgik.katowice.pl</gco:CharacterString>
              </gmd:electronicMailAddress>
            </gmd:CI_Address>
          </gmd:address>
          <gmd:onlineResource>
            <gmd:CI_OnlineResource>
              <gmd:linkage>
                <gmd:URL>http://www.wodgik.katowice.pl/</gmd:URL>
              </gmd:linkage>
            </gmd:CI_OnlineResource>
          </gmd:onlineResource>
        </gmd:CI_Address>
      </gmd:CI_Contact>
    </gmd:contactInfo>
  </gmd:contact>
</gmd:MD_Metadata>

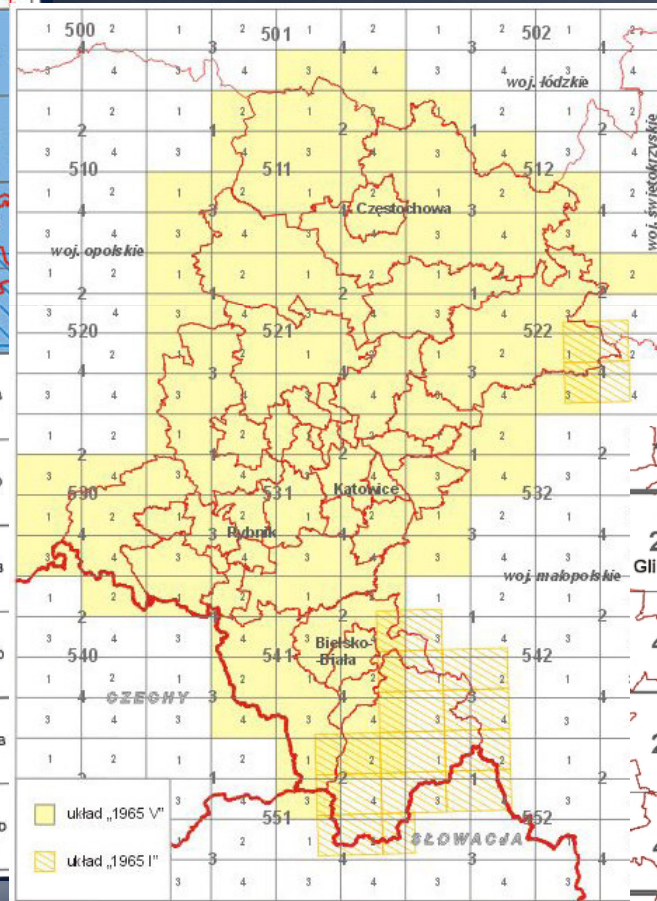
```


PRZEGLĄDANIE poprzez statyczne przeglądownki

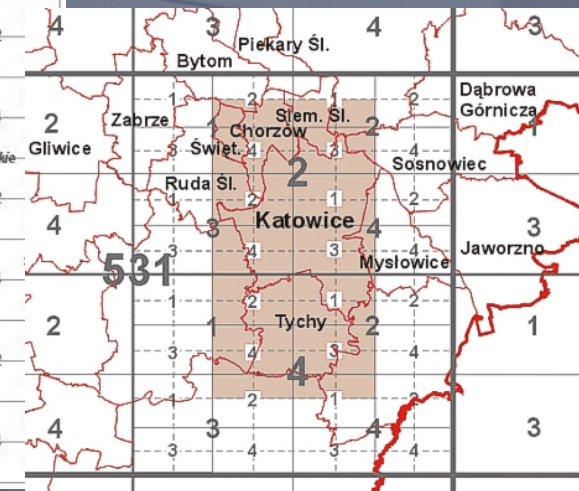
Skorowidz map hydrograficznych
w skali 1 : 50 000 w układzie "1942", "1965" i "1992"



Skorowidz map topograficznych
w skali 1 : 25 000 w układzie "1965"



Skorowidz ortofotomapy
w skali 1 : 5 000 w układzie "1965"





- **POBIERANIE** - usługa realizowana w ramach SKLEPU internetowego – www.wodgik.katowice.pl/sklep i udostępnienie danych poprzez protokół FTP

- ✓ Pobieranie materiałów cyfrowych z serwera FTP
- dostępnych jest **9457** produktów w formie cyfrowej

Pozostałe formy odbioru materiałów (**12763** produkty z 27 serii danych) to:

- ✓ Przesyłka Poczta Polska
- ✓ Przesyłka kurierska Pocztex
- ✓ Odbiór osobisty



DOSTĘPNE SERIE DANYCH w sklepie internetowym

BAZY DANYCH OBIEKTÓW TOPOGRAFICZNYCH

- Baza Obiektów Użyteczności Publicznej dla województwa śląskiego
- Baza Danych Topograficznych (TBD) w skali 1: 10000 w układzie 1992-oprac. warstwowe
- **Baza Danych Topograficznych (TBD) w skali 1: 10000 w układzie 1992-komponent KARTO**
- Baza Danych Topograficznych (TBD) w skali 1: 10000 w układzie 1992-komponent TOPO
- Baza Danych Ogólnogeograficznych (BDO) w skali 1: 250000
- Baza Danych Ogólnogeograficznych (BDO) w skali 1: 500000
- Baza Danych Ogólnogeograficznych (BDO) w skali 1: 1000000
- **Wektorowa Mapa Poziomu 2 (Vmap L2) w skali 1: 50000**
- Mapa Topograficzna Polski w skali 1: 50 000 w układzie 1965 strefa V
- Mapa Topograficzna Polski w skali 1: 50 000 w układzie 1992
- Mapa Topograficzna powiatów województwa śląskiego w skali 1:50000 w układzie 1992
- Mapa Topograficzna Polski w skali 1: 100 000 w układzie GUGIK 80

ORTOFOTOMAPA

- **Ortofotomapa barwna w skali 1: 1000 w układzie 1965 strefa V ze zdjęć w skali 1:5000 (2004)**
- Ortofotomapa czarno-biała w skali 1: 2000 w układzie 2000 strefa 6 ze zdjęć w skali 1:13000 (2002)
- **Ortofotomapa barwna w skali 1: 2000 w układzie 1965 strefa V ze zdjęć w skali 1:10000 (2004)**
- Ortofotomapa barwna w skali 1: 5000 w układzie 1965 strefa V ze zdjęć PHARE w skali 1:26000 (1996)
- Ortofotomapa czarno-biała w skali 1: 5000 w układzie 1992 ze zdjęć w skali 1:13000 (2002)
- Ortofotomapa barwna w skali 1: 10000 w układzie 1965 strefa V ze zdjęć PHARE w skali 1:26000 (1996)
- Ortofotomapa barwna w skali 1: 10000 w układzie 1992 ze zdjęć PHARE w skali 1:26000 (1996)
- **Ortofotomapa czarno-biała w skali 1: 10000 w układzie 1992 ze zdjęć w skali 1:13000 (2002)**
- Ortofotomapa barwna w skali 1: 25000 w układzie 1992 ze zdjęć PHARE w skali 1:26000 (1996)

NUMERYCZNY MODEL TERENU

- **Numeryczny Model Terenu w skali 1: 10000 w układzie 1992 ze zdjęć w skali 1:13000 (2002)**



DOSTĘPNE SERIE DANYCH w sklepie internetowym

MAPY TOPOGRAFICZNE

- Mapa Topograficzna Polski w skali 1: 5000 w układzie 1965 strefa I
- Mapa Topograficzna Polski w skali 1: 5000 w układzie 1965 strefa V
- Mapa Topograficzna Polski w skali 1: 10 000 w układzie 1965 strefa I
- Mapa Topograficzna Polski w skali 1: 10 000 w układzie 1965 strefa IV
- Mapa Topograficzna Polski w skali 1: 10 000 w układzie 1965 strefa V
- Mapa Topograficzna Polski w skali 1: 10 000 w układzie 1942
- Mapa Topograficzna Polski w skali 1: 10 000 w układzie 1992
- Mapa Topograficzna Polski w skali 1: 25 000 w układzie 1965 strefa I
- Mapa Topograficzna Polski w skali 1: 25 000 w układzie 1965 strefa IV
- Mapa Topograficzna Polski w skali 1: 25 000 w układzie 1965 strefa V
- Mapa Topograficzna Polski w skali 1: 50 000 w układzie 1965 strefa I

MAPY TEMATYCZNE

- Mapa Sozologiczna Polski w skali 1: 50 000 w układzie 1942
- Mapa Hydrograficzna Polski w skali 1: 50 000 w układzie 1942
- Mapa Hydrograficzna Polski w skali 1: 50 000 w układzie 1992
- Mapa Hydrograficzna Polski w skali 1: 50 000 w układzie 1965 strefa V
- Mapa Form Geomorfologicznych w skali 1: 25000 w układzie 1965 strefa IV
- Mapa Form Geomorfologicznych w skali 1: 25000 w układzie 1965 strefa V



SKLEP ON-LINE

- O sklepie
- Regulamin sklepu on-line
- Skorowidz map
- Katalog produktów
- Cennik
- Nowości
- Kontakt
- Jak kupować?

LOGOWANIE

Zalogowany:
Zapomniałem hasła

Login

Hasło

KOSZYK

Liczba pozycji: 0
Kwota zamówienia: 0,00 zł

Katalog produktów - Koszyk - Formularz zamówienia - Wyślij zamówienie

Wybór produktu z wojewódzkiego zasobu geodezyjnego i kartograficznego:

Seria danych: *

Godło mapy: *

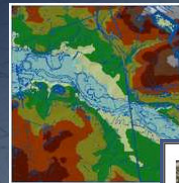
Typ danych:

Postać danych:

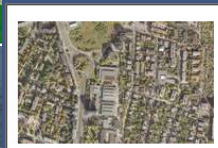
Forma danych:

* - pola obowiązkowe

Godło mapy	Rodzaj	Postać danych	Kalibrowane do układu	Forma danych	Aktualność	Format pliku	Cena	Koszyk
<input type="checkbox"/> M-34-26-D-b-3	Numeryczny Model Terenu	wektor			2003	ttn	61,00	<input type="button" value="Dodaj"/>
<input type="checkbox"/> M-34-26-D-b-3	Numeryczny Model Terenu	wektor			2003	tin	61,00	<input type="button" value="Dodaj"/>
<input type="checkbox"/> M-34-26-D-b-3	Numeryczny Model Terenu	wektor			2003	ascii	61,00	<input type="button" value="Dodaj"/>



Ortofotomapa
1:10 000



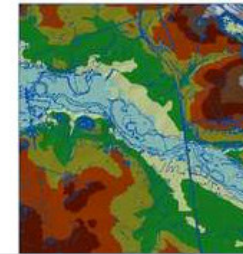
Mapa topograficzna
Bielsko-Biała i powiat bielski
1:50 000



przeglądanie katalogu produktów

Szczegóły produktu

Podgląd mapy



Rodzaj	Numeryczny Model Terenu
Skala	1:10 000
Układ współrzędnych	1992
Godło	M-34-26-D-b-3
Nazwa arkusza	
Aktualność	2003
Forma danych	cyfrowa
Postać danych	wektor
Forma arkusza	
Ilość kolorów	
Warstwa	
Format pliku	tin
Kalibracja do układu	
Skala zdjęcia	
Rodzaj zdjęcia	
Wielkość pliku	5,2 MB
Plik XML	Wyświetl plik XML



WOJEWÓDZKI OŚRODEK DOKUMENTACJI GEODEZYJNEJ I KARTOGRAFICZNEJ
W KATOWICACH

SKLEP ON LINE

- O sklepie
- Regulamin sklepu on-line
- Skorowidz map
- Katalog produktów
- Cennik
- Nowości
- Kontakt
- Jak kupować?

LOGOWANIE

Zalogowany:

Zapomniałem hasła

Login

Hasło

Rejestracja

Zaloguj

KOSZYK

Liczba pozycji: 6
Kwota zamówienia: 228,47 zł

Katalog produktów - Koszyk - Formularz zamówienia - Wyślij zamówienie

Materiały w koszyku:

Materiały	Pobierz z FTP	Ilość sztuk	Cena	Usuń
Mapa topograficzna 142.12 - druk (płaska)	<input type="checkbox"/>	1	5,89	X
Mapa topograficzna 142.12 - raster z druku (tif niekalibrowany)	<input type="checkbox"/>	1	42,70	X
Mapa topograficzna 511.122.2 - diapozytyw (płaska)	<input type="checkbox"/>	1	29,33	X
Mapa topograficzna 142.142.1 - diapozytyw (płaska)	<input type="checkbox"/>	1	29,33	X
Mapa hydrograficzna M-34-37-D - raster z druku (tif 1992)	<input type="checkbox"/>	1	24,40	X
Numeryczny Model Terenu M-34-26-D-b-3 - wektor (tin)	<input type="checkbox"/>	1	61,00	X
Przygotowanie materiałów do wysyłki: koperta + tuba			22,57	
Forma odbioru materiałów: Poczta Polska			9,15	
Koszty nośnika + nagranie: płyta CD szt. 1			4,10	
Kwota do zapłaty:			228,47	

Dodaj produkt

Usuń wszystko

Realizuj zamówienie

Oferujemy Państwu następujące formy odbioru materiałów:

- Przesyłka Poczta Polska
- Przesyłka kurierska Pocztex
- Odbiór osobisty
- Pobierz materiały cyfrowe z FTP

Forma przesyłki

MATERIAŁY W FORMIE ANALOGOWEJ (papierowej) są wysyłane drogą pocztową, za pośrednictwem Poczty Polskiej.
MATERIAŁY W FORMIE CYFROWEJ (raster, wektor) mogą być wysłane na nośnikach CD lub DVD drogą pocztową, za pośrednictwem Poczty Polskiej **albo** mogą być udostępnione do pobrania z serwera ftp WODGIK Katowice, jeśli będzie wybrana opcja Pobierz z FTP.

Pakowanie materiałów

Druki płaskie wysyłane są w tubie, natomiast druki składane i dane cyfrowe na płytach CD/DVD wysyłane są w kopercie.

realizacja zamówienia

powiadamanie Klienta o zamówionych produktach

Zamówienie materiałów w sklepie internetowym WODGIK Katowice - Unicode (UTF-8)

Plik Edycja Widok Wstaw Format Narzędzia Wiadomość Pomoc

Wyślij Wyciż Kopowanie Wklej Cofnij Sprawdź Pisownia Dołącz Priorytet Podpisz Szyfruj W trybie o...

Od: sklep@wodgik.katowice.pl (sklep internetowy wodgik)

Do: _____

DW: _____

Temat: Zamówienie materiałów w sklepie internetowym WODGIK Katowice

Verdana 10

... Sklep internetowy WODGIK Katowice ::

Witamy!

Dnia 27-08-2009 22:31:39 zostało złożone zamówienie przez **Jan Kowalski** w sklepie internetowym WODGIK Katowice z komputera inet20909nq-3s.nat.umts.dynamic.eranet.pl (213.158.199.147)

Numer zamówienia: 27082009113

FORMULARZ ZAMÓWIENIA

- V Map Level 2 M-34-40-C,D - wektor (shp) 1 szt. - 106,75 zł.
- V Map Level 2 M-34-51-A,B - wektor (shp) 1 szt. - 106,75 zł.
- V Map Level 2 M-34-62-A,B - wektor (shp) 1 szt. - 106,75 zł.
- V Map Level 2 M-34-62-C,D - wektor (shp) 1 szt. - 106,75 zł.
- V Map Level 2 M-34-74-A,B - wektor (shp) 1 szt. - 106,75 zł.
- V Map Level 2 M-34-86-A,B - wektor (shp) 1 szt. - 106,75 zł.
- V Map Level 2 M-34-86-C,D - wektor (shp) 1 szt. - 106,75 zł.
- V Map Level 2 M-34-87-C,D - wektor (shp) 1 szt. - 106,75 zł.

KOSZTY ZAMÓWIENIA

Udostępnienie plików do pobrania na FTP: 6,10 zł

Kwota do zapłaty: 860,10 zł

Uwaga:
Faktura zakupu wraz z numerem konta bankowego zostanie przesłana po przygotowaniu zamówienia na adres e-mail klienta.

Klient wybrał opcję **Pobierz materiały cyfrowe z FTP**.
Po uregulowaniu kosztów związanych z powyższym zamówieniem, na adres jan.kowalski@interia.pl zostanie przesłany login i hasło do serwera FTP.

Abby zamówienie zostało zrealizowane należy je **potwierdzić** w ciągu 3 dni od chwili otrzymania tej wiadomości, w przeciwnym wypadku zamówienie będzie anulowane.
Potwierdzenie zamówienia jest równoznaczne z akceptacją regulaminu sklepu on-Line.
Abby potwierdzić zamówienie kliknij [tutaj](#)



Panel administracyjny sklepu internetowego

Panel administracyjny
 Zalogowany: jga 01-09-2009 14:16:43
Zarządzanie sklepem internetowym

- Zarządzanie klientami
- Zarządzanie zamówieniami
- Historia działania sklepu
- Statystyka logowania klientów
- Ewidencja płatności
- Statystyka sprzedaży

Zarządzanie zasobem WODGIK

- Modyfikacja zasobu
- Historia zmian

Administracja

- Dodawanie użytkowników portalu

Diagnostyka

- log systemowy

Wyloguj

Zamówienia sklepu internetowego WODGIK

Numer zamówienia	Numer faktury	Data zamówienia	Data potwierdzenia	Ewidencja płatności	Status zamówienia	Realizacja
1092009115		01-09-2009 13:11:49	01-09-2009 13:12:02	nie zapłacono	potwierdzone	Do realizacji
31082009114	0564/09	31-08-2009 12:14:57	31-08-2009 12:15:27	zapłacono	zrealizowane	Zrealizowane
27082009113	0560/09	27-08-2009 22:31:39	27-08-2009 22:32:31	nie zapłacono	realizowane	Zrealizuj
27082009112		27-08-2009 14:03:02	27-08-2009 14:06:17	kasa WODGIK	zrealizowane	Zrealizowane
26082009111		26-08-2009 17:05:35	26-08-2009 17:07:54	kasa WODGIK	zrealizowane	Zrealizowane
26082009110	0556/09	26-08-2009 16:48:49	27-08-2009 09:53:38	zapłacono	zrealizowane	Zrealizowane
26082009109		26-08-2009 16:46:48	27-08-2009 09:53:55		anulowane	Anulowane
26082009108		26-08-2009 16:44:48	27-08-2009 09:53:15		anulowane	Anulowane
26082009107		26-08-2009 14:38:54	27-08-2009 09:54:11		anulowane	Anulowane
20082009106	0545/09	20-08-2009 14:17:34	20-08-2009 16:40:10	nie zapłacono	realizowane	Zrealizuj
20082009105	0544/09					
20082009104	0540/09					
19082009103	0541/09					

System zarządzania wojewódzkim zasobem geodezyjno - kartograficznym oraz sklepem internetowym

Wojewódzki Zasób Geodezyjny i Kartograficzny

- Dodanie nowych produktów
- Modyfikacja istniejących produktów
- METADANE - gen. serii danych
- METADANE - gen. zbiorów danych
- METADANE - generator automat
- METADANE - generator manual
- METADANE - wyświetlanie XML
- METADANE - edytor

Powrót

System zarządzania wojewódzkim zasobem geodezyjno - kartograficznym oraz sklepem internetowym

Dodanie nowego produktu do zasobu WODGIK:

Dane ewidencyjne:

KOD SYMFONII: IDENTYFIKATOR SYMFONII: Słownik

IDENTYFIKATOR: Słownik ISRN: Słownik

NUMER EWIDENCYJNY: Słownik NUMER PŁYTY: Słownik

DATA PRZYJĘCIA DO ZASOBU: Słownik NUMER SZAFY: Słownik

Dane dotyczące produktu:

RODZAJ: Słownik OPRACOWANIE TOPO: Słownik

GODŁO: Słownik DATA OPRACOWANIA TOPO: Słownik

NAZWA: Słownik OPRACOWANIE KARTO: Słownik

SKALA: Słownik DATA OPRACOWANIA KARTO: Słownik

UKŁAD WSPÓRZĘDNYCH: Słownik WYDRUK: Słownik

AKTUALNOŚĆ: Słownik DATA WYDRUKU: Słownik

KALIBRACJA DO UKŁADU: Słownik WYKONANIE ZDJĘĆ: Słownik

FORMA DANYCH: Słownik DATA WYKONANIA ZDJĘCIA: Słownik

POSTAĆ DANYCH: Słownik SKALA ZDJĘCIA: Słownik

FORMA: Słownik RODZAJ ZDJĘCIA: Słownik

WARSTWA: Słownik POCHODZENIE: Słownik

IŁOŚĆ KOLORÓW: Słownik WIELKOŚĆ PLIKU: Słownik

FORMAT PLIKU: Słownik ŚCIEŻKA: Słownik

Pozostałe dane:

SERIA DANYCH: Wybrać z listy

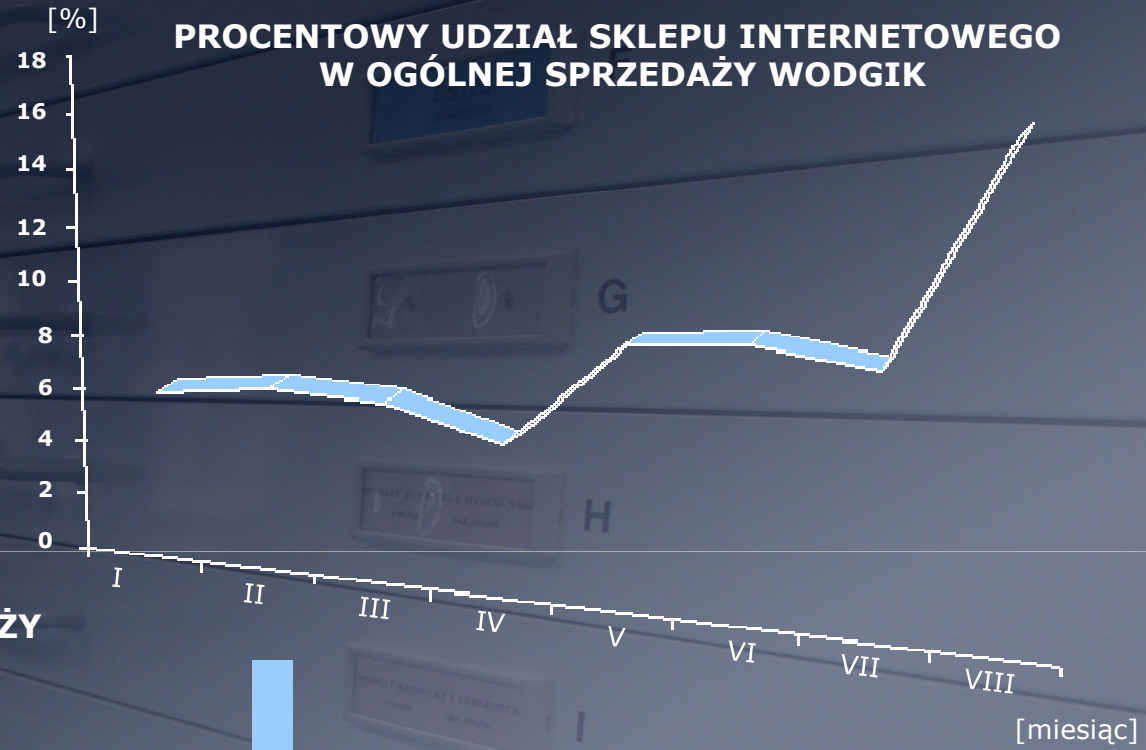
NAZWA PRODUKTU W CENNIKU: Wybrać z listy

Uwagi:

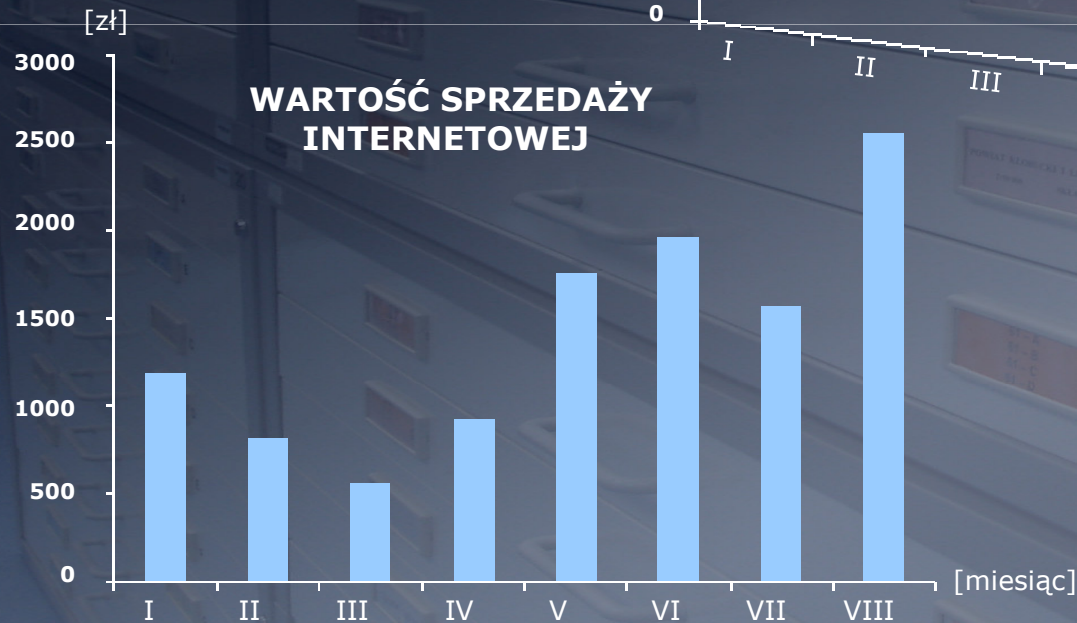


STATYSTYKA SPRZEDAŻY

PROCENTOWY UDZIAŁ SKLEPU INTERNETOWEGO W OGÓLNEJ SPRZEDAŻY WODGIK



WARTOŚĆ SPRZEDAŻY INTERNETOWEJ



rok 2009



www.wodgik.katowice.pl

DZIĘKUJEMY ZA UWAGĘ

METADANE I USŁUGI SIECIOWE DOSTĘPNE W WODGIK KATOWICE, Wisła - Malinka, 9-11 września 2009r.