

WYKORZYSTANIE TECHNOLOGII GIS W SYSTEMIE ZARZĄDZANIA KRYZYSOWEGO



**Sławomir Słowik
Jarosław Łęski**

**WISŁA
10 września 2009 r.**

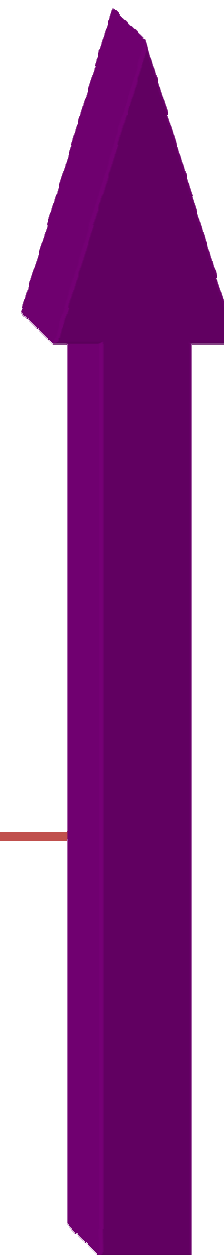
STANY
NADZWYCZAJNE

STAN WOJENNY

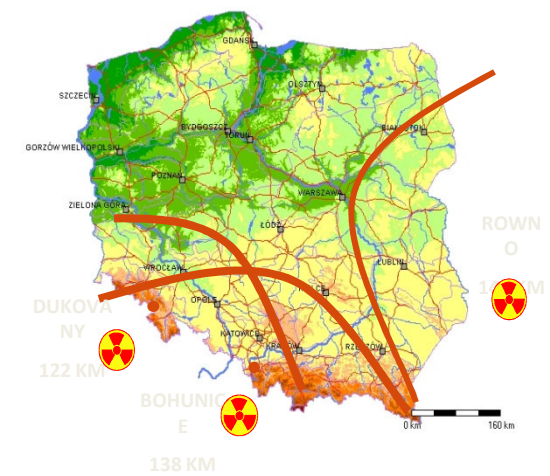
STAN WYJĄTKOWY

STAN KLĘSKI ŻYWIOŁOWEJ

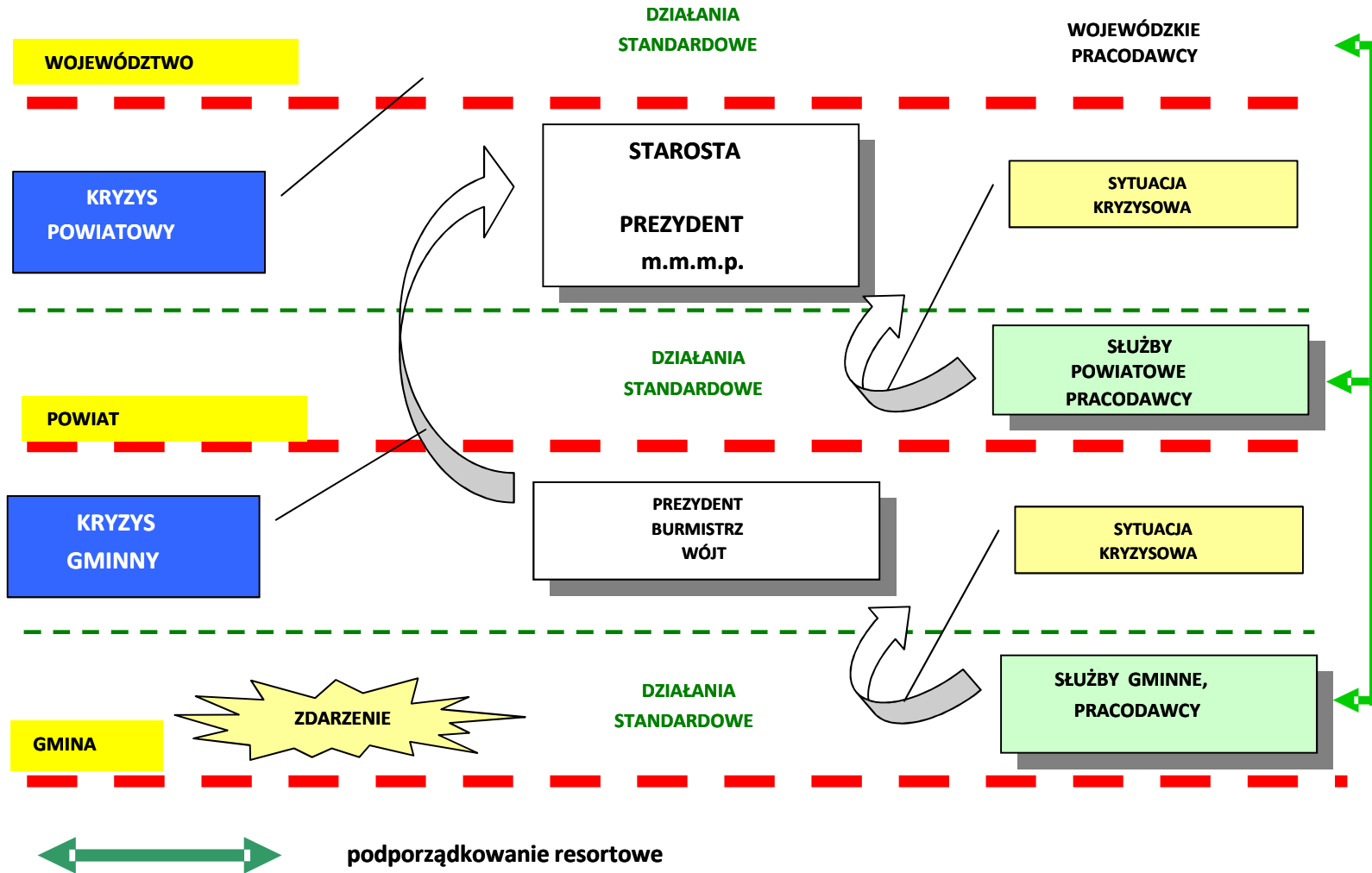
SYTUACJA KRYZYSOWA
STANDARD



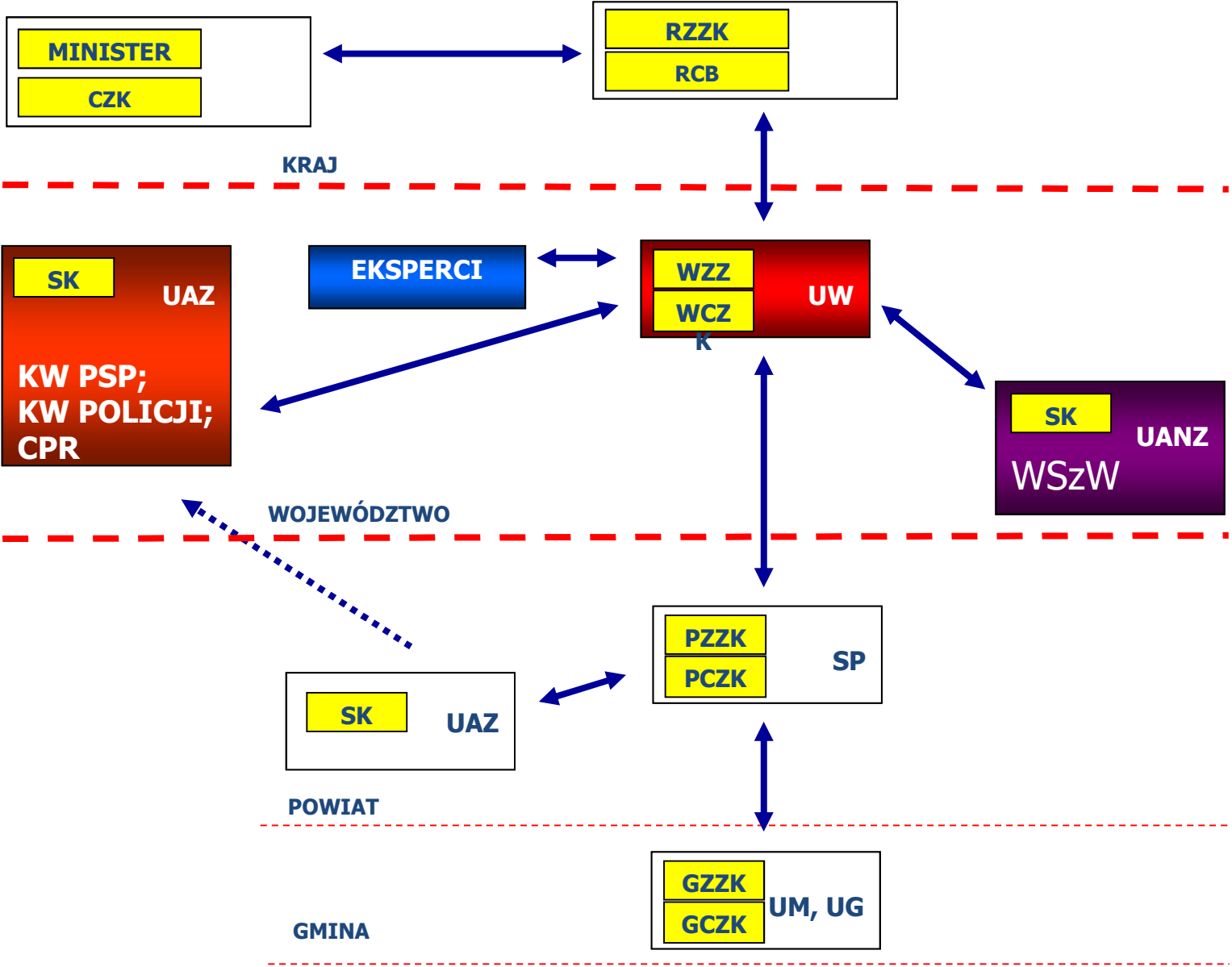
ZAGROŻENIA



SYTUACJA KRYZYSOWA



SYSTEM ZARZĄDZANIA KRYZYSOWEGO



Działaniami prowadzonymi w celu zapobieżenia skutkom klęski żywiołowej lub ich usunięcia kierują:



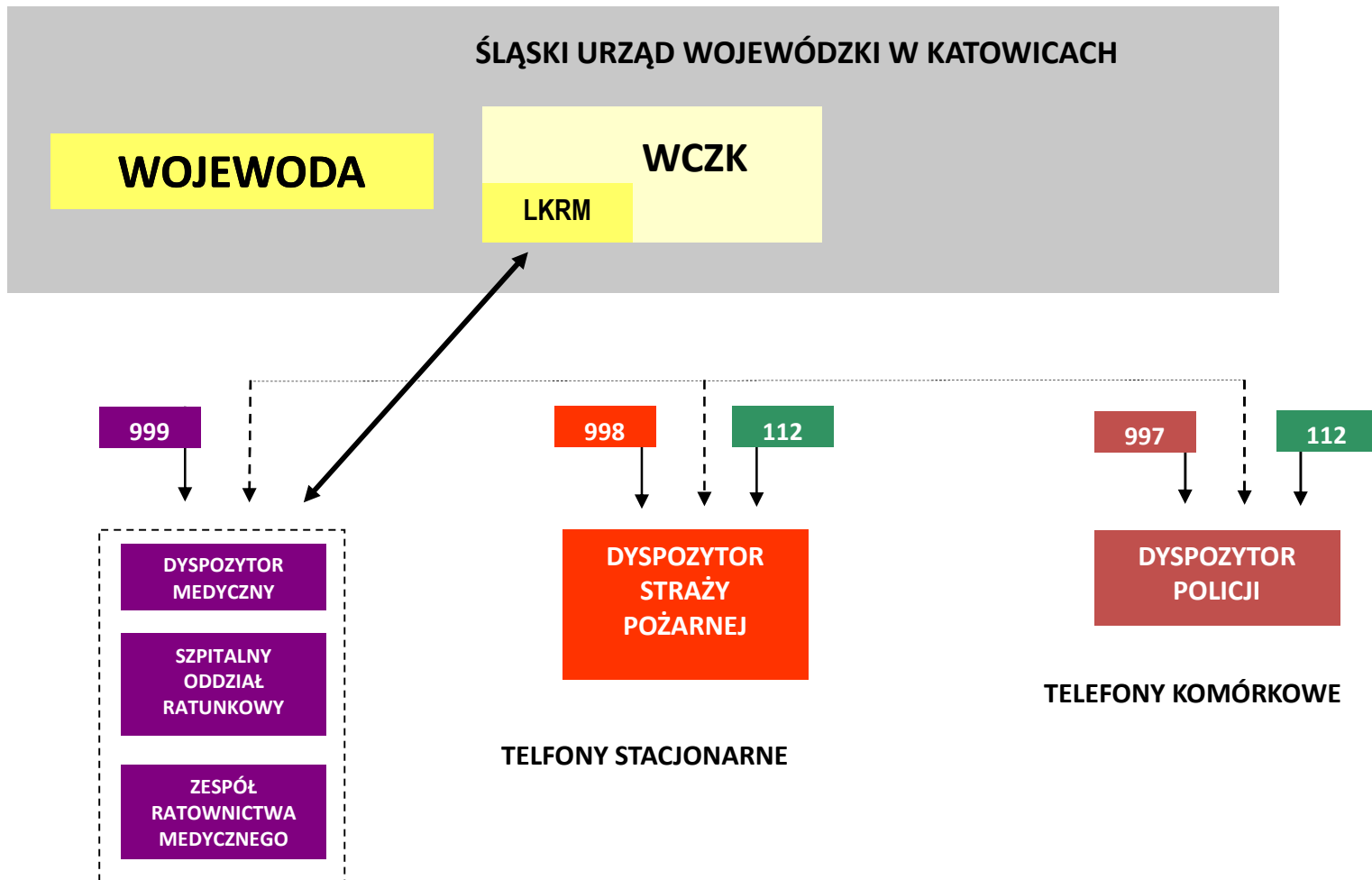
Planowanie związane z obroną cywilną:

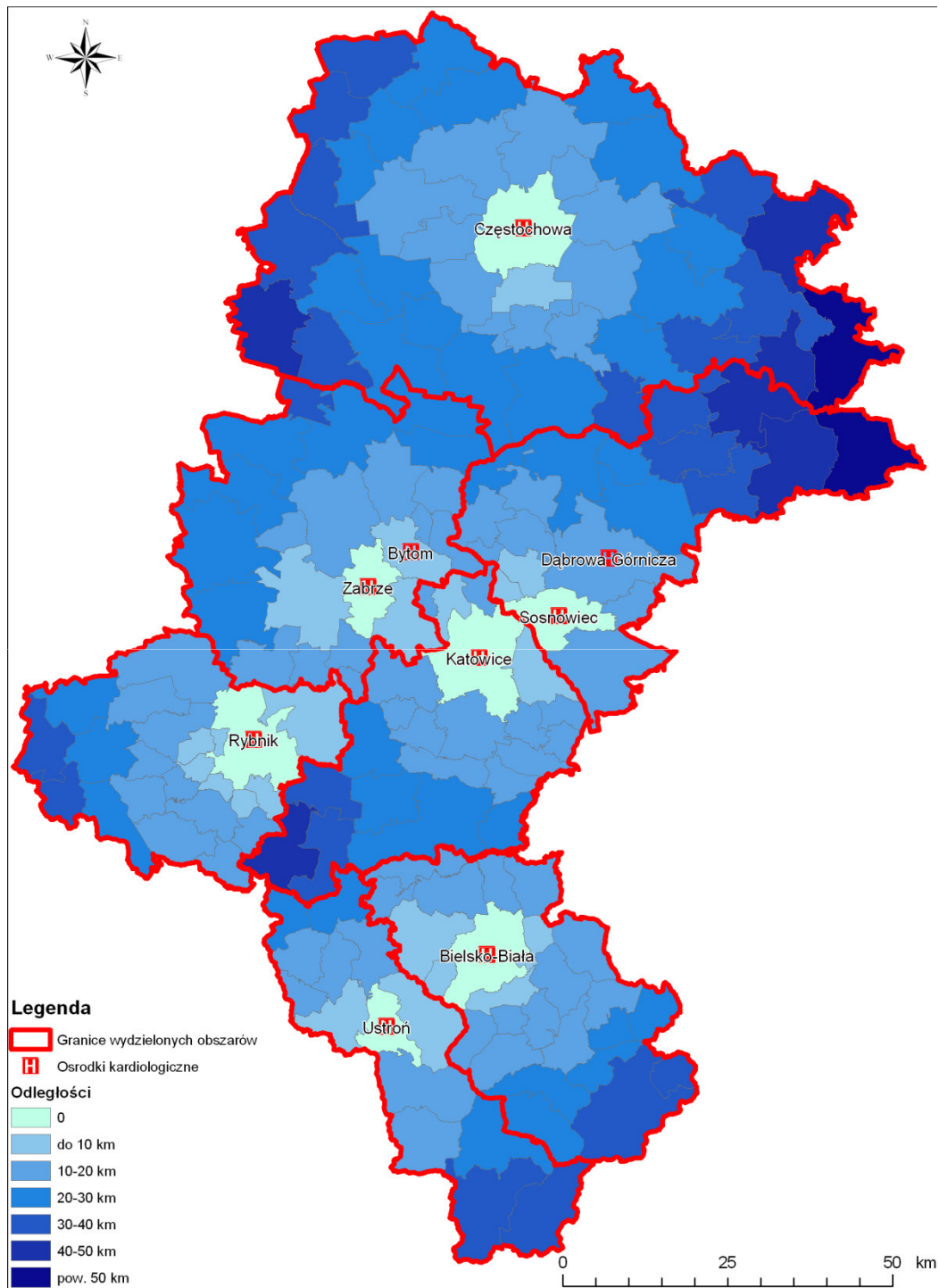
- plan obrony cywilnej (W; P; G; Z);
- plan ochrony zabytków na wypadek konfliktu zbrojnego i sytuacji kryzysowych
(W; P; G; Z)

Planowanie związane z ochroną ludności:

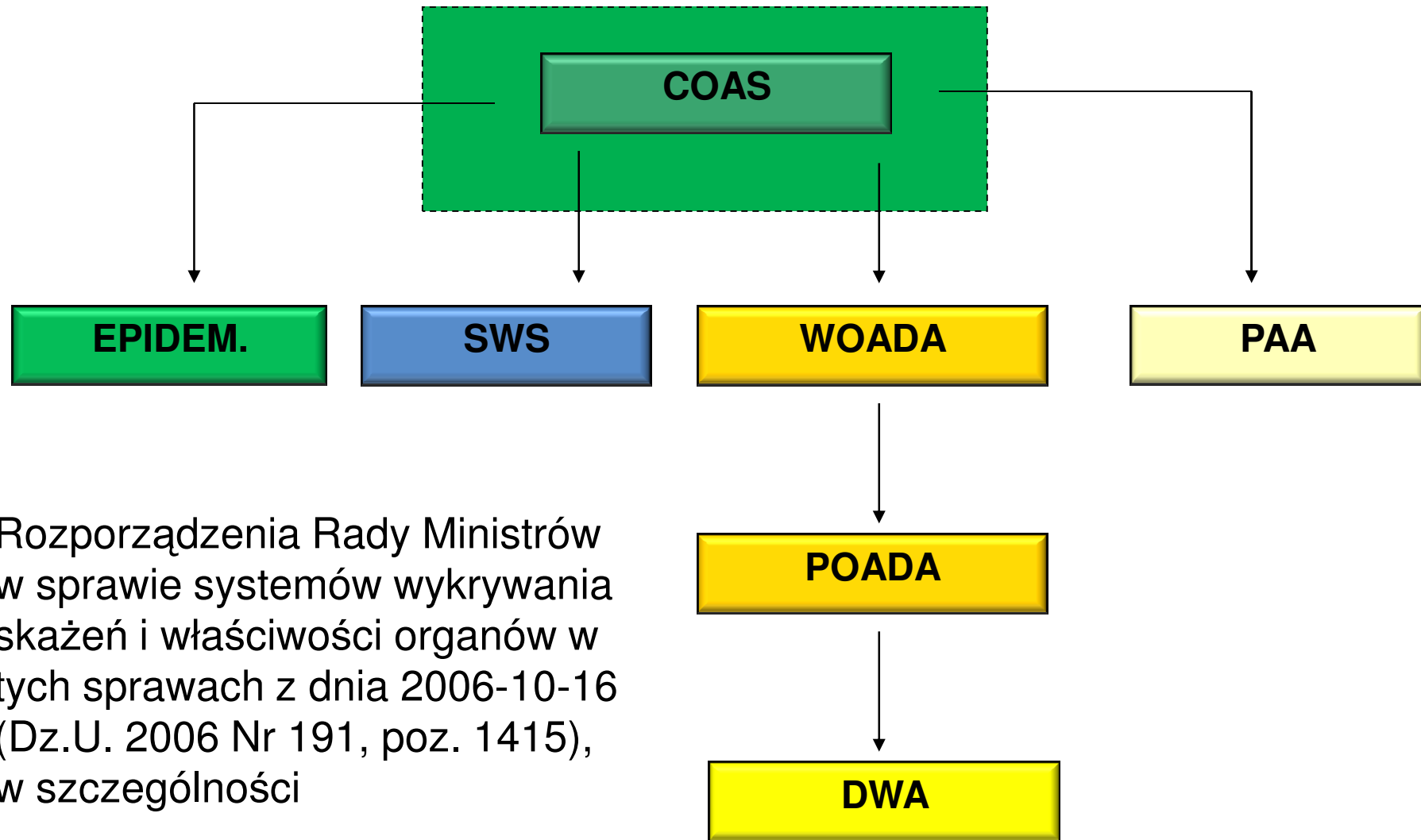
- plany reagowania kryzysowego (W; P; G)
- plan zaopatrzenia w wodę w warunkach specjalnych (G)
- plany operacyjne ochrony przed powodzią (W; P; G);
- plany zabezpieczenia medycznych działań ratowniczych; (W)
- zewnętrzne i wewnętrzne plany ratownicze (zakłady pracy użytkujące materiały niebezpieczne) ;
- plan postępowania województwa w przypadku zdarzeń radiacyjnych (W);
- plan akcji jodowej (W; P; G).
- plany odtwarzania łączności w sytuacjach szczególnych (operatorzy telekomunikacyjni i pocztowi)

FUNKCJONOWANIE NUMERU 112





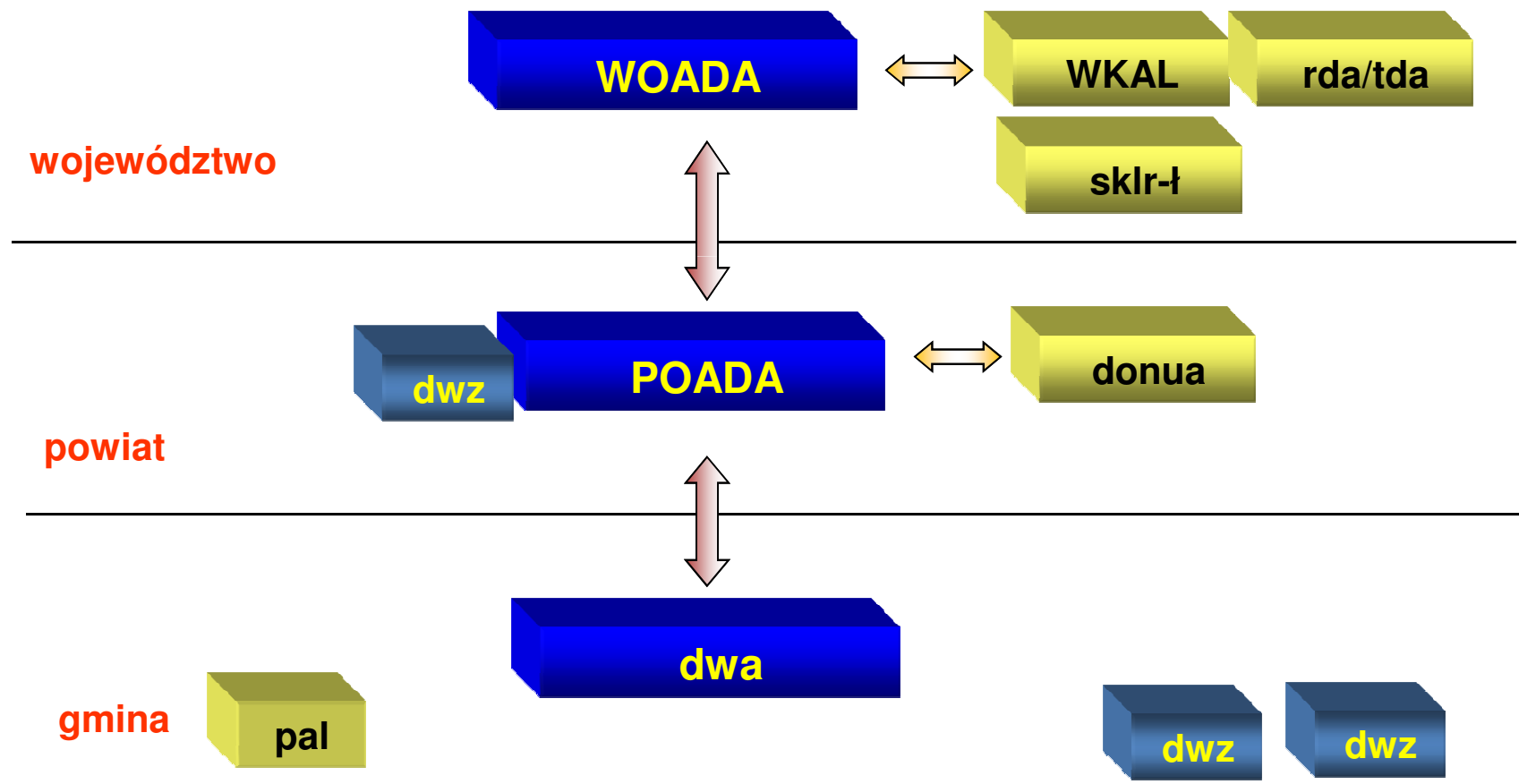
KRAJOWY SYSTEM WYKRYWANIA SKAŻEŃ



Rozporządzenia Rady Ministrów
w sprawie systemów wykrywania
skażeń i właściwości organów w
tych sprawach z dnia 2006-10-16
(Dz.U. 2006 Nr 191, poz. 1415),
w szczególności

FORMACJE OC SWA OKREŚLONE PRZEZ SZEFA OC WOJEWÓDZTWA ŚLĄSKIEGO

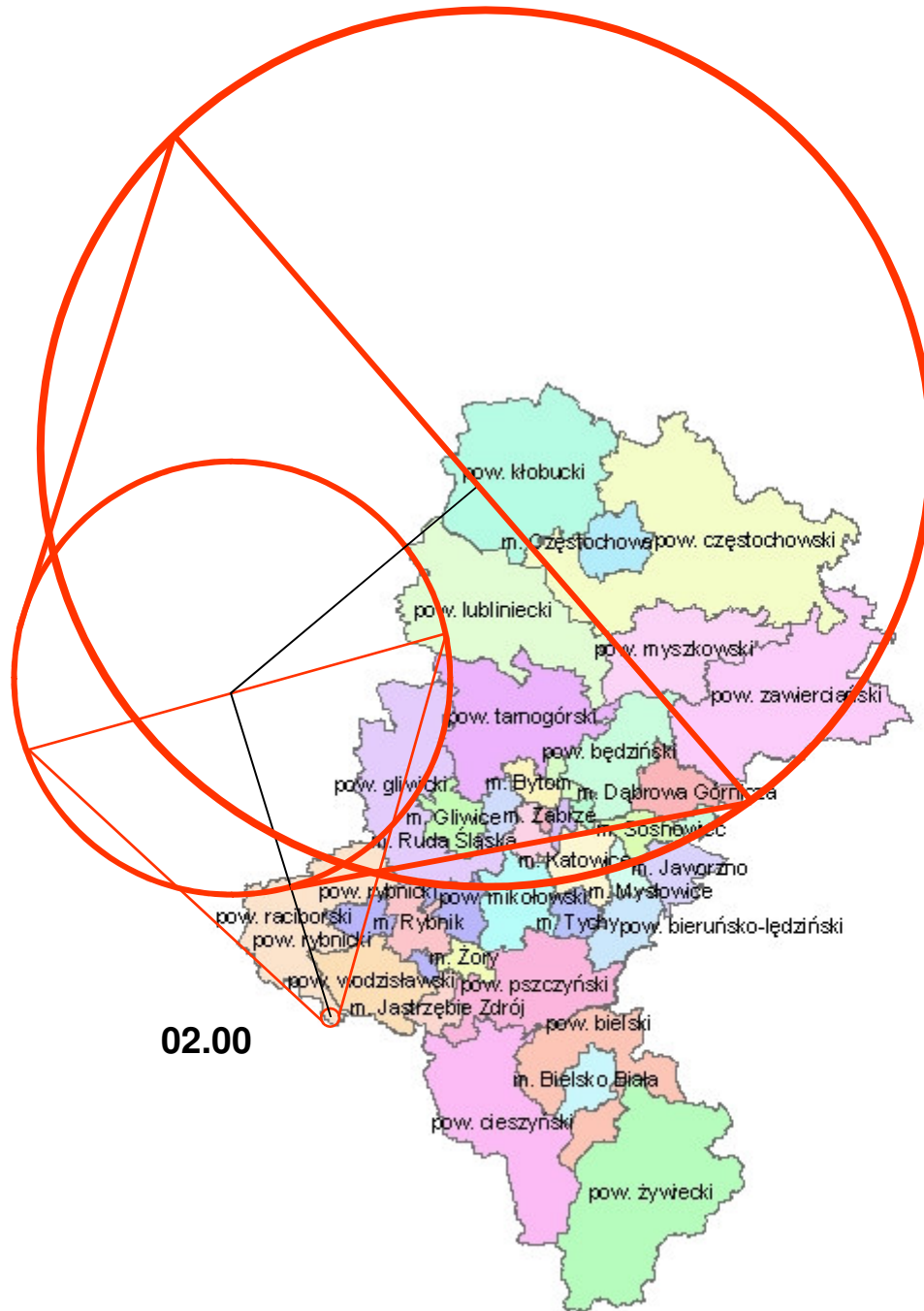
zarządzenie Wojewody Śląskiego Nr 255/05
z 5 sierpnia 2005 r. w sprawie organizacji i zasad działania systemu wykrywania
i alarmowania



PROGNOZA STREF SKAŻEŃ wg ATP 45 B

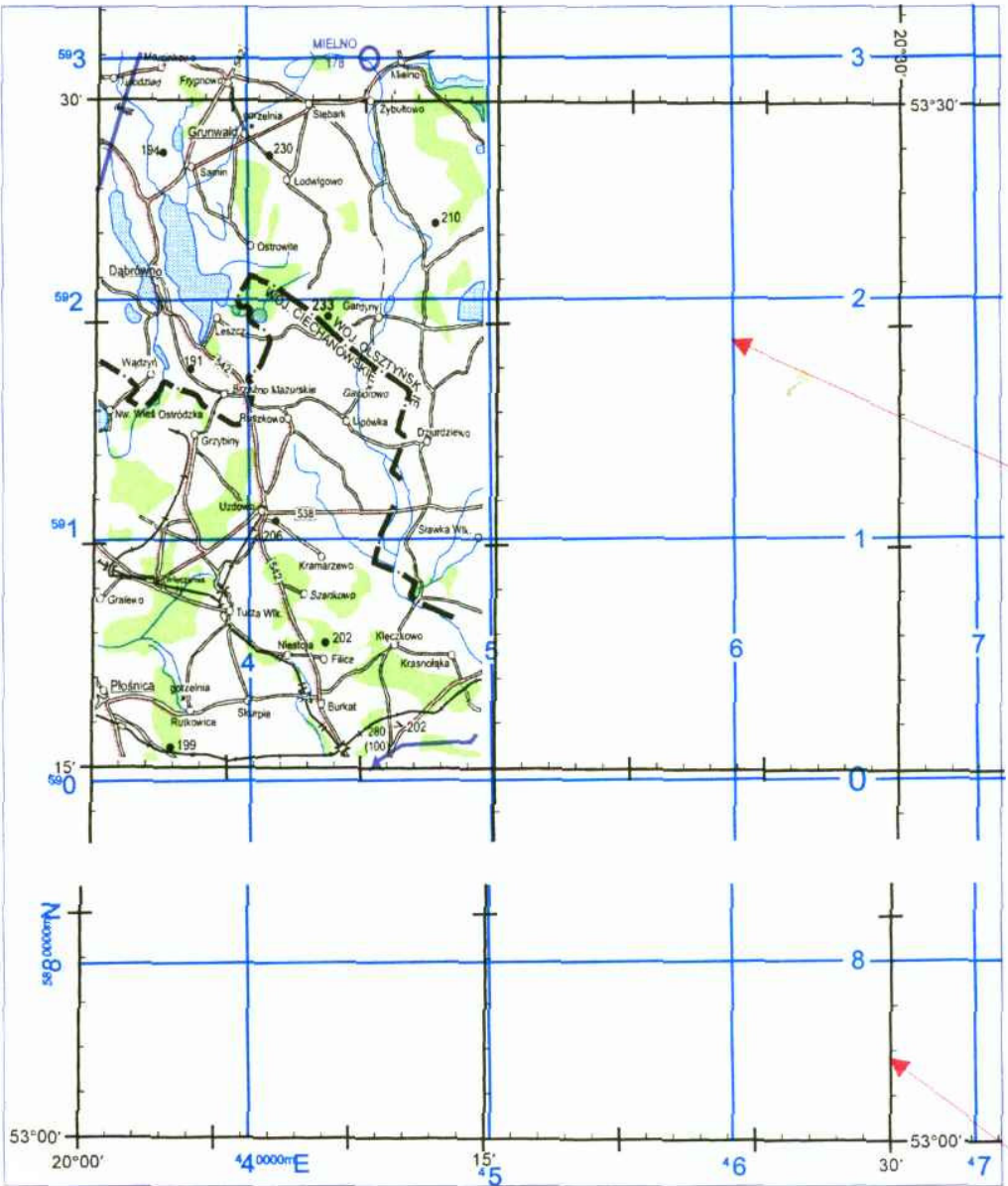
04.00

06.00



02.00

SIATKI MELDUNKOWE

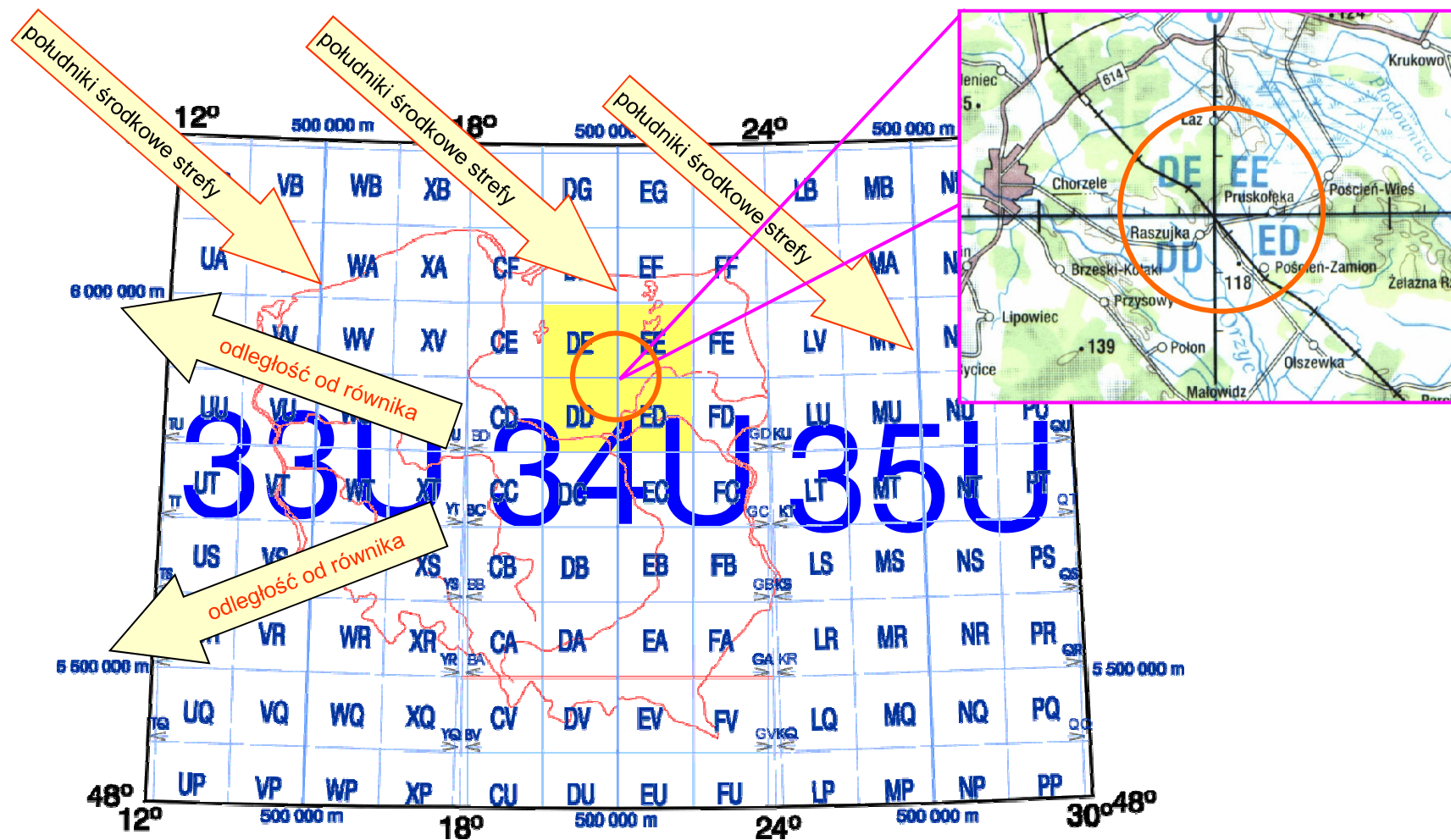


UTM

GEOREF

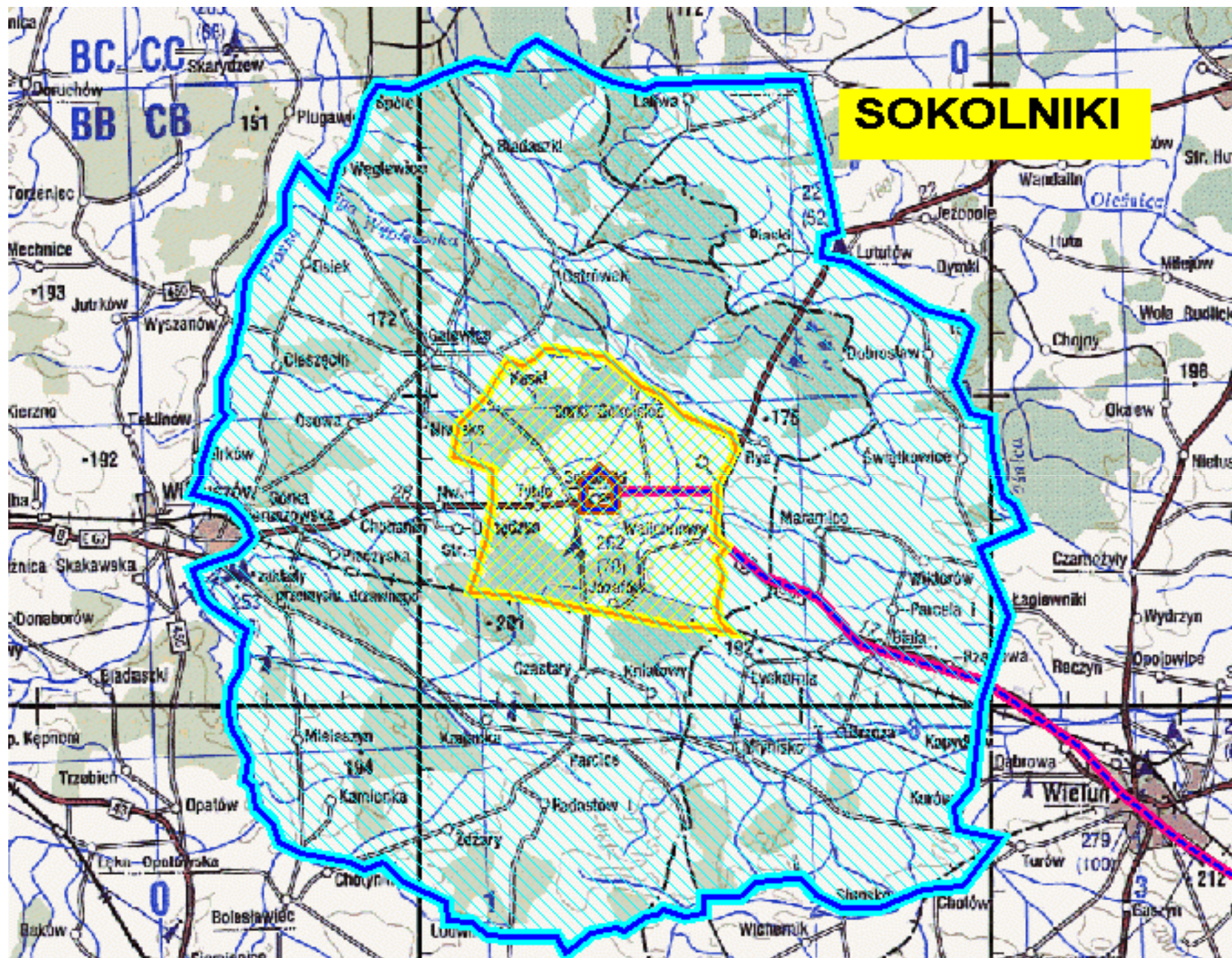
PODZIAŁ NA KWADRATY 100 KILOMETROWE

Następnym stopniem podziału pola strefowego są kwadraty 100 kilometrowe, wykreślone w stosunku do południka środkowego w każdej strefie oraz w stosunku do równika w kierunku biegunów Ziemi. Podział ten jest naniesiony na mapę grubszymi niebieskimi liniami. Narożniki kwadratów są oznaczone na mapie za pomocą dwóch wielkich liter alfabetu łacińskiego również koloru niebieskiego.

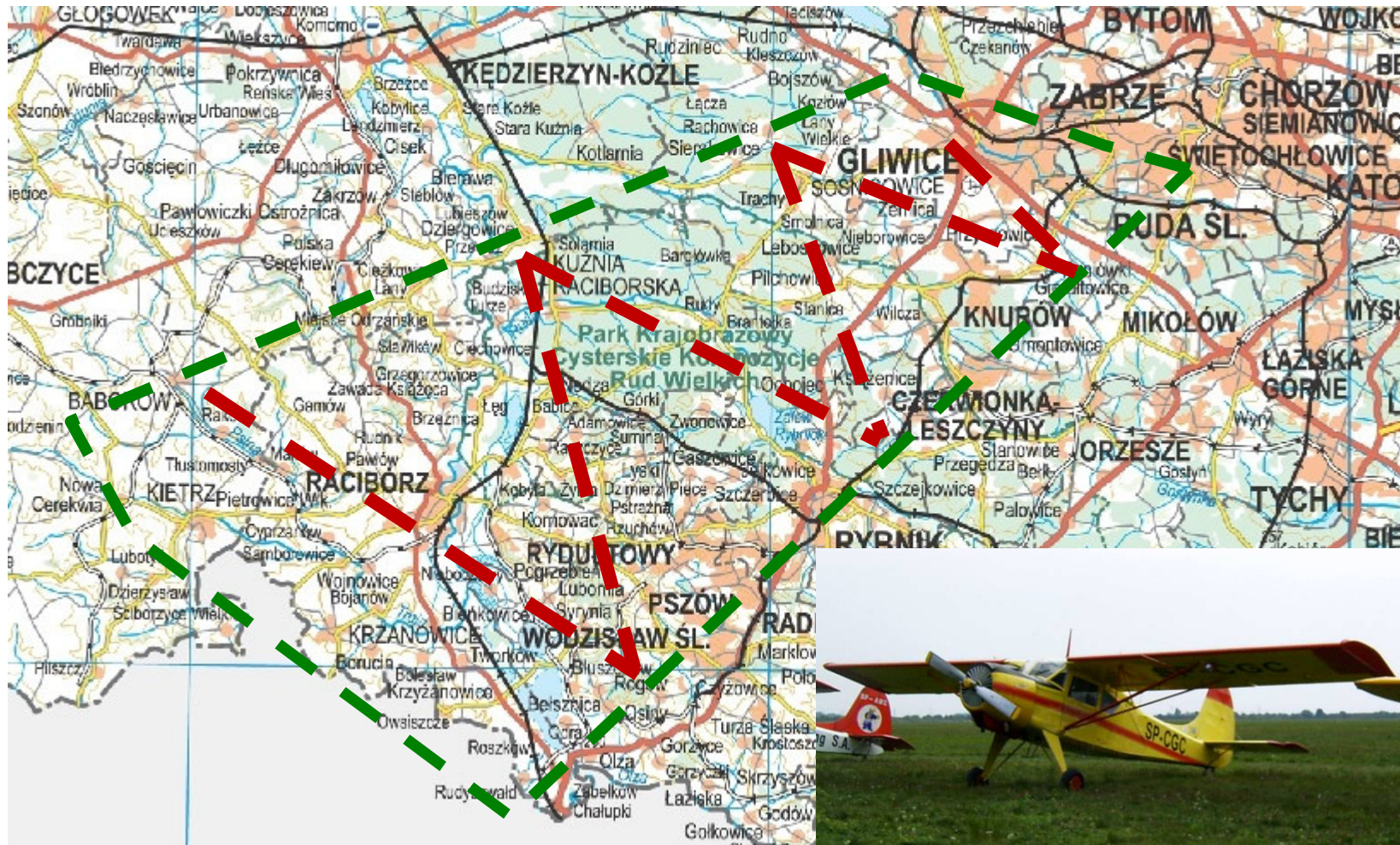


DANKOWICE PIASKI

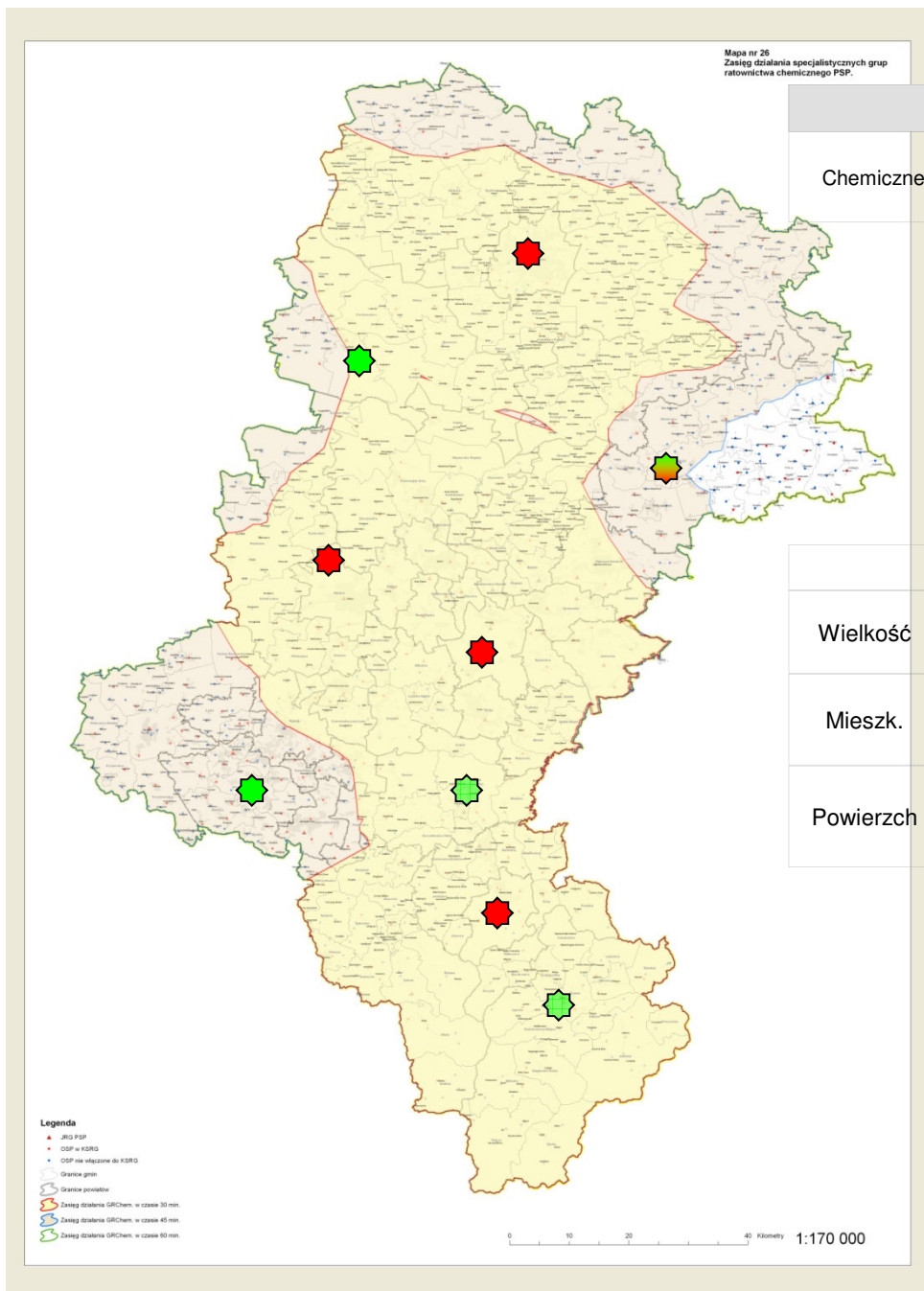




REJON LOTNICZEGO ROZPOZNANIA SKAŻEŃ



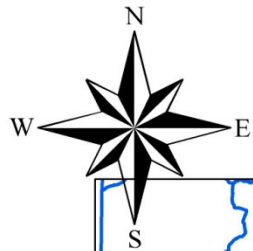
Ratownictwo chemiczno ekologiczne w PSP



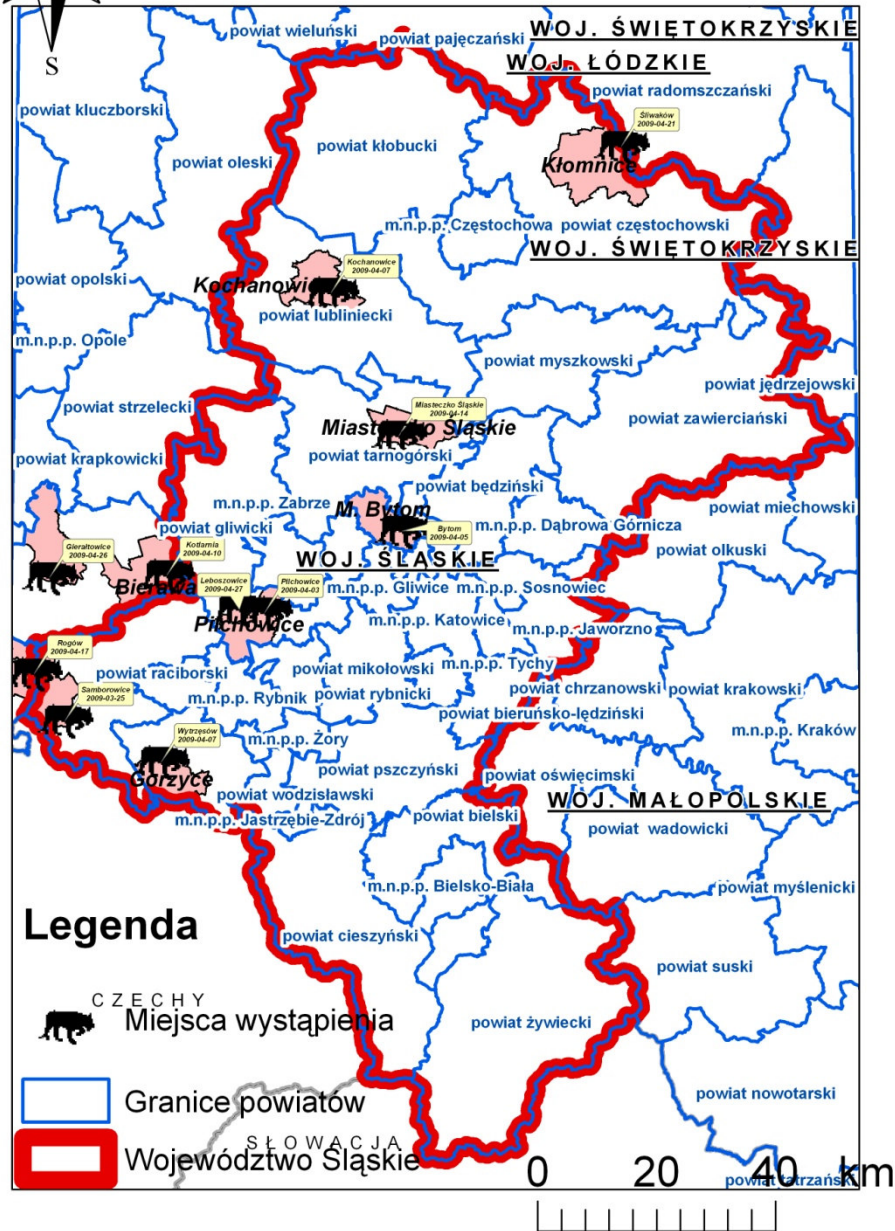
	Kryterium statystyczne	99	00	01	02	03	04	05	Σ
Chemiczne	Użyto zastępu SCRChem	103	226	357	549	202	355	106	1898
	Użyto ubrań gazoszczelnych	15	107	126	287	20	53	182	790

RATOWNICTWO CHEMICZNE						
Wielkość	Dane	Dane	Kryterium czasowe			
			30	45	60	90
Mieszk.	Ogólne [tys. mieszk.]	4716	4001,6	4687,2	4715,6	4715,6
	Udział proc. [%]	100	84,85%	99,39%	99,9%	99,9%
Powierzch	Ogólne [km ²]	12331	8941,7	11880,2	12331	12331
	Udział proc. [%]	100	72,51%	96,34%	100%	100%

Procedura P-2 wykazała odstępstwa w wyposażeniu w sprzęt ratownictwa chemicznego na północno – wschodniej części województwa. Podjęto działania na przemianowanie istniejącego samochodu SLRt na SLRChem w JRG Zawiercie oraz dostandaryzowanie samochodów w JRG Wodzisław i JRG Lubliniec w sprzęt ochrony osobistej typu ISOPANT

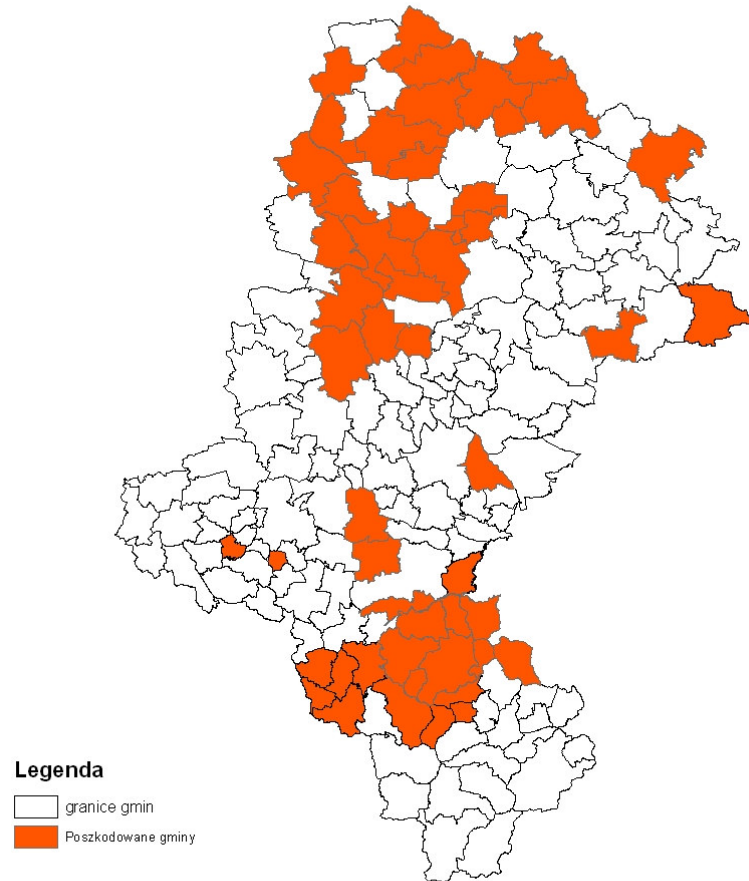


MIEJSCA PRAWDOPODOBNEGO ZAUWAŻENIA DZIKIEGO DRAPIEŻNIKA (PUMY)



POSZKODOWANE GMINY

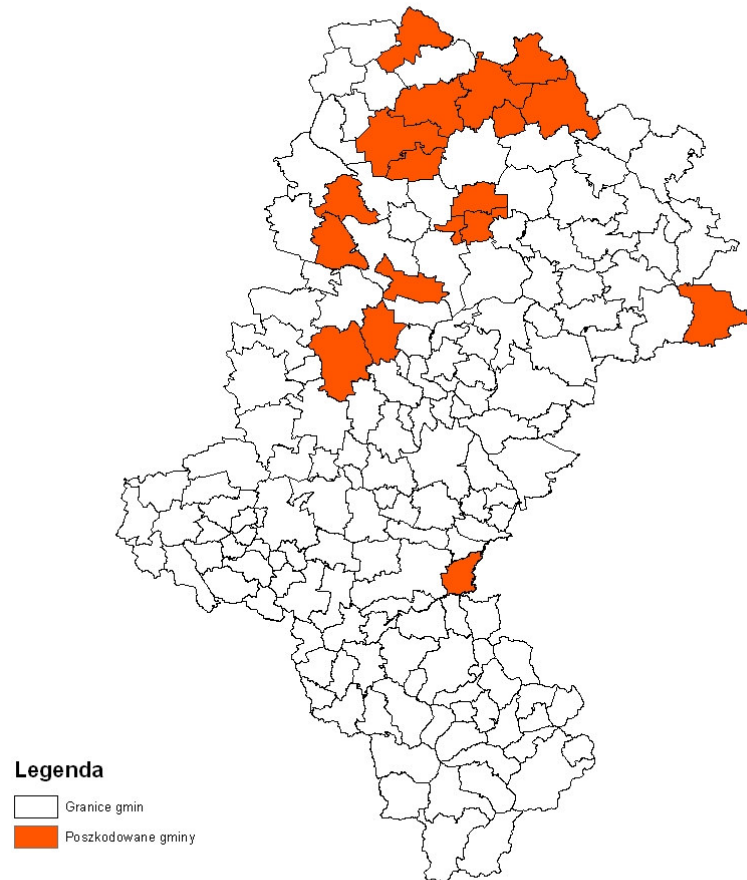
POSZKODOWANE GMINY w dniach
25.VI - 6.VII.2009r



W wyniku zdarzeń, które miały miejsce w dniach 22-30 czerwca 2009 poszkodowane zostało **39** gmin znajdujących się na terenie **8** powiatów oraz dwa miasta na prawach powiatu w województwie śląskim

Kolejność zdarzeń – 23.VI cz. I

POSZKODOWANE GMINY w dniu 23.VI.2009

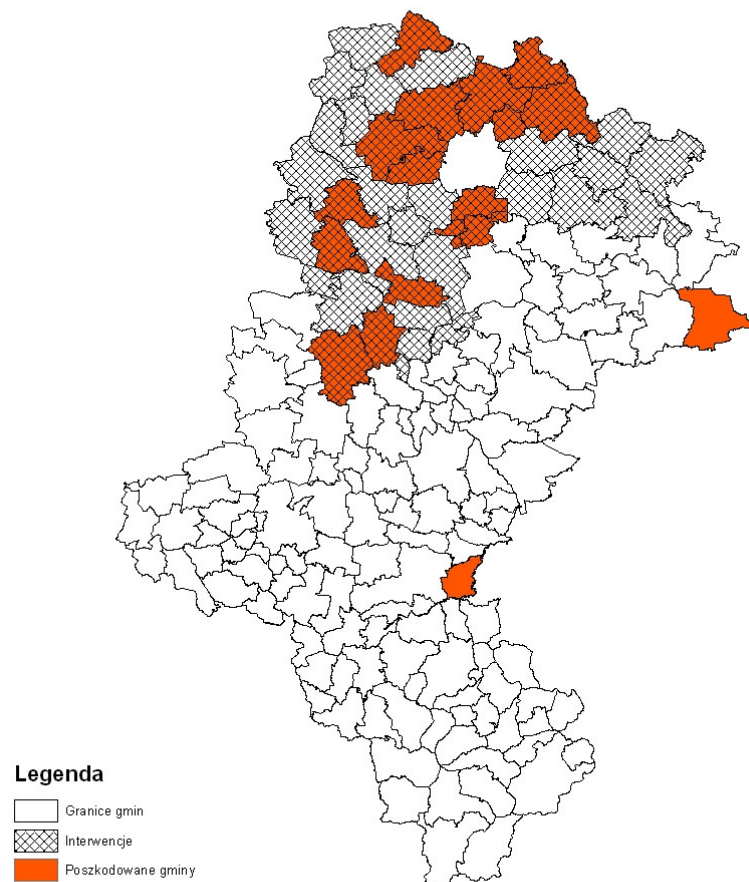


Wystąpiły burze oraz intensywne opady deszczu. W całym dorzeczu Wisły zanotowano wzrosty poziomów wody od kilkunastu cm do ponad 1 m. Stan ostrzegawczy został przekroczony: na Wiśle w Jawiszowicach, na Gostyni w Bojszowach oraz na Brynicy; Poszkodowane zostały gminy w powiatach: częstochowskim, lublinieckim, kłobuckim, tarnogórskim i zawierciańskim;

- WCZK wydało 4 ostrzeżenia meteorologiczne i 3 hydrologiczne;
- monitorowana jest sytuacja hydrologiczna w województwie;

Kolejność zdarzeń – 23.VI cz. II

POSZKODOWANE GMINY, POGOTOWIA,
ALARMY I INTERWENCJE w dniu 23.VI.2009



Straż pożarna interweniowała **274** razy, z czego najczęściej w powiatach:

-lublinieckim 94;
-częstochowskim 51;
-kłobuckim 39;
-tarnogórskim 22;
w powiecie zawierciańskim zalane zostało 300 ha użytków rolnych

Ogółem w akcjach uczestniczyło (PSP i OSP):

-395 zastępów;
-1968 strażaków;

SMAP

MeteoGIS

RTE