

wrzesień 2009

Aktualne, cyfrowe, lotnicze - ortofotomapy polskich miast.



Witold Kuźnicki

Dyr. ds. Kluczowych Klientów

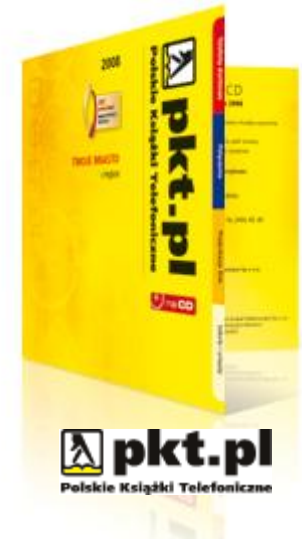
wkuznicki@mggpaero.com

Tel. 0694 40 90 40



Aktualne, cyfrowe, lotnicze
- ortofotomapy polskich miast

- **data powstania MGGP Aero: 2001 rok**
spółka z grupy: **mggp** 1988/1989
- **profil działalności:**
zdjęcia lotnicze, ortofotomapy, skanowanie laserowe LiDAR, geodezja, geoinformacja, projekty i nadzór inwestorski
- **zatrudnienie:** *około 45 osób*
- **MGGP Aero** jest jedyną polską firmą posiadającą w pełni własny potencjał technologiczny (dwa samoloty i trzy kamery, w tym cyfrowa) i wysoko wyspecjalizowaną kadrę, która umożliwia wykonanie i obróbkę zdjęć lotniczych cyfrowych i analogowych
- **miejsce działalności:** Polska oraz rynki zagraniczne: Europa, Afryka Pn. i Bliski Wschód





Szczecin



Zielona Góra



Gorzów Wlkp.



Świdnica



Opole



Siemian. Śl.



Warszawa



Kraków



Gdynia



Gdańsk



Sopot



Piotrków Trybunalski



Piekary Śl.



Pow. wrocławski



Tarnów



Krosno



Bytom



Pruszków



Konin



Rybnik



Kielce



Rzeszów



Katowice



Legnica



Poznań

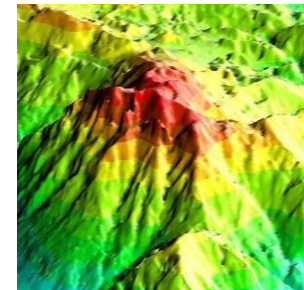
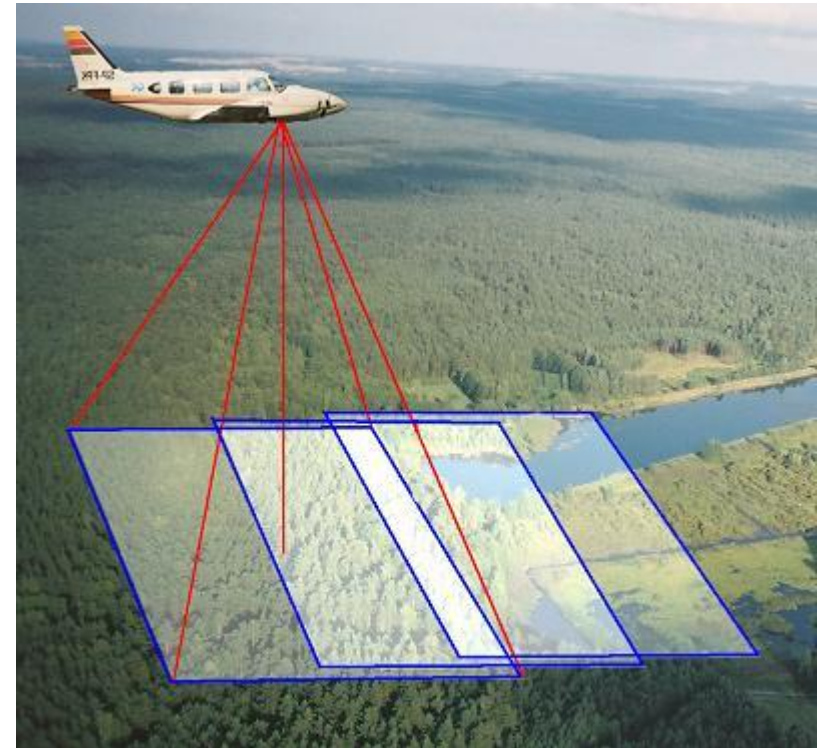


Zielonka

i inne...



Technologia



- Samoloty
 - Piper Navajo



- Cessna 402B

- **Kamery**

- Intergraph DMC
- Leica RC20/30
- Carl Zeiss LMK





Zdjęcia lotnicze polskich miast 2008/2009



Powszechna opinia

-drogie

-skomplikowany proces zamawiania

- zamówienia publiczne
- warunki techniczne (SIWZ)
- odbiór/kontrola

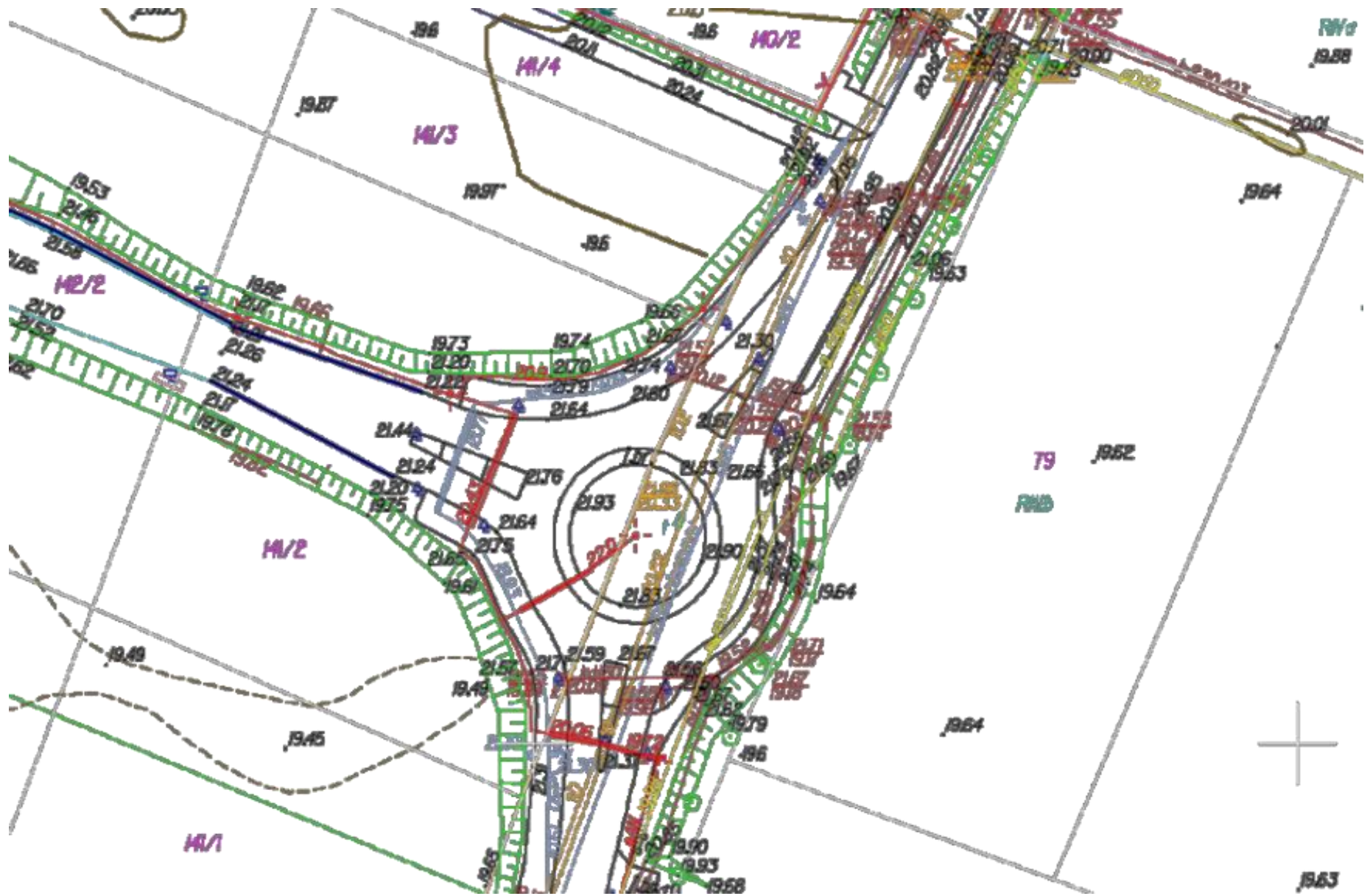
-długotrwały proces



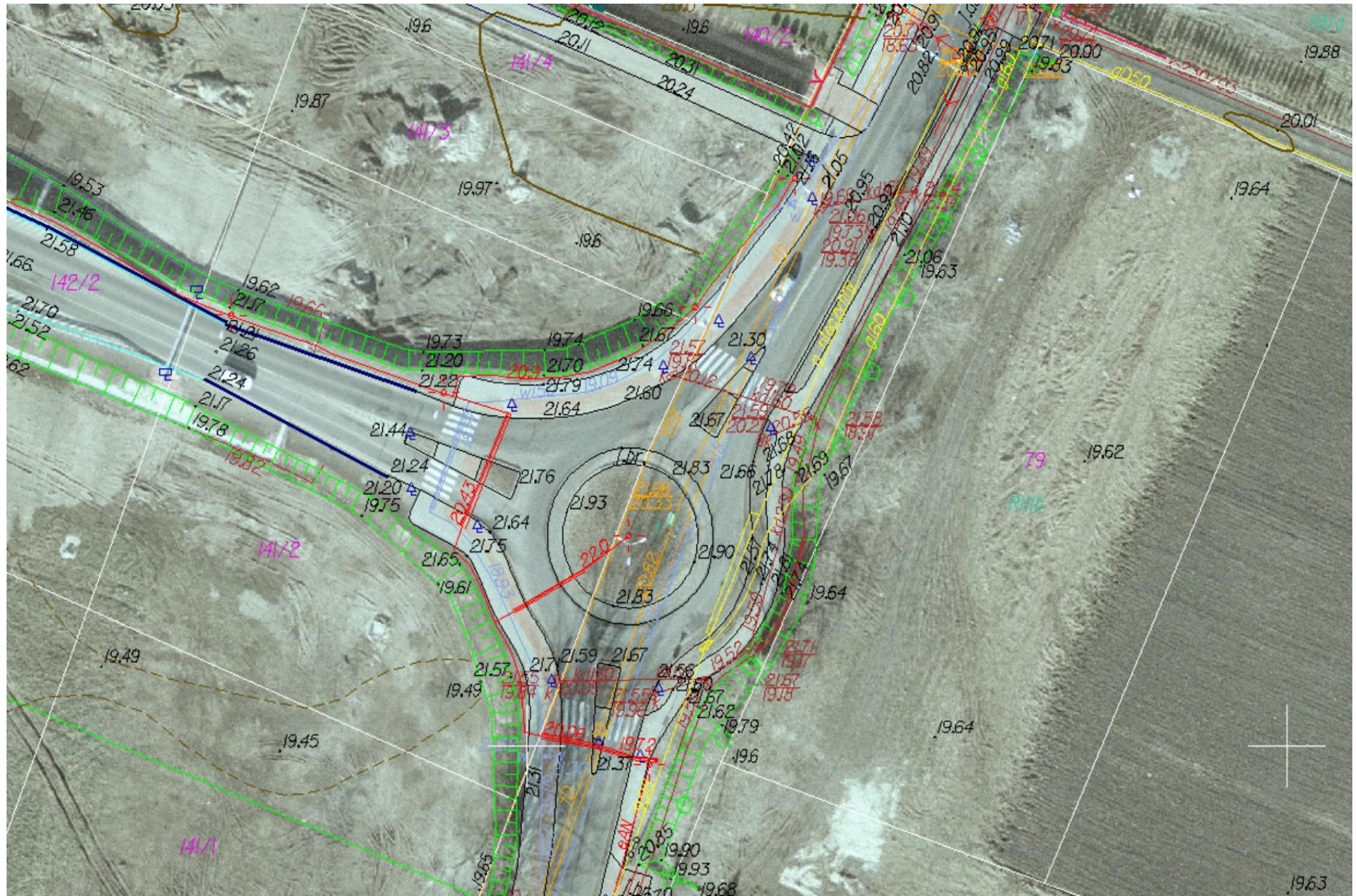
Rzeczywistość oferta MGGP Aero:

- tanio (wiele miast do 52 tysięcy)
- dostępne (zamówienie, umowa)
- szybko (krótki termin realizacji)
- więcej km²(nie tylko w gr. admin.)





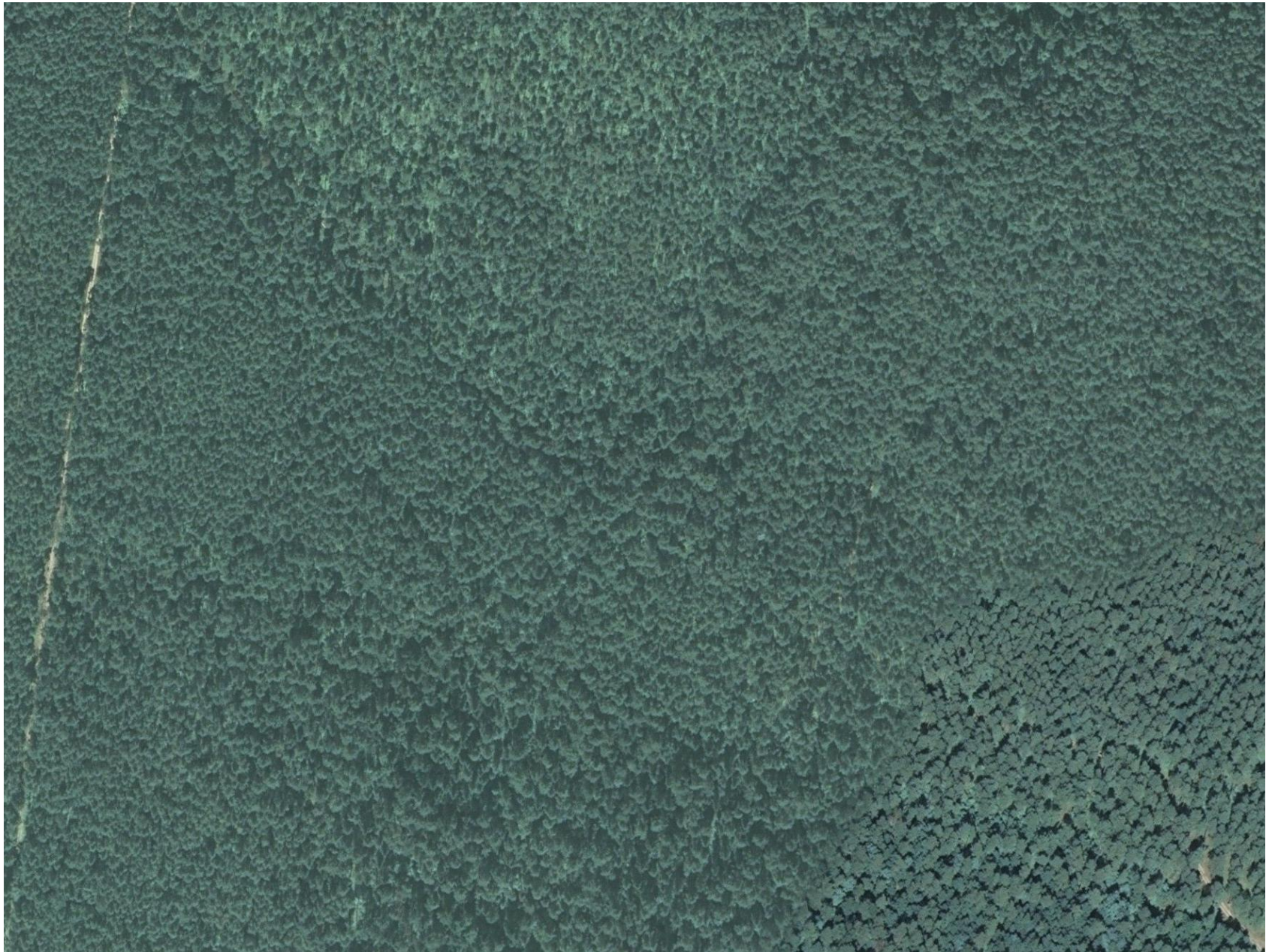














w geodezji/GIS:

- wykrywanie samowoli budowlanych
- doskonały materiał uzupełniający inne dane mapowe w GIS
- weryfikacja map tematycznych
- kontrola kompletności ewidencji gruntów i budynków
- weryfikacja treści mapy zasadniczej
- wsparcie nadzoru merytorycznego nad MZD
- kontrola stanu oznakowania poziomego dróg
- inwentaryzacja reklam w pasie drogi
- podczas ustalania tzw. opłaty deszczowej wg ilości m² powierzchni nieprzepuszczalnych takich jak: dachy, betonowe podjazdy, chodniki



w ochronie środowiska

- przygotowywanie planów ochrony środowiska i sprawozdań z realizacji
- udostępnianie informacji o środowisku i jego ochronie
- opiniowanie projektów w zakresie zakładania i modernizacji terenów zielonych
- opracowywanie map hałasu wraz z programami ochrony przed hałasem
- koordynowanie zadań w zakresie rolniczego wykorzystania gruntów
- sprawowanie nadzoru nad eksploatacją kopalni
- udostępnianie informacji o środowisku i sposobach jego ochrony
- ustalanie linii brzegowych w tym inwentaryzacja zmian koryta rzeki
- aktualizowanie ewidencji o rodzaju i sposobie zagospodarowania terenu, z którego odprowadzane są ścieki



w ochronie środowiska:

- wyznaczanie i wizualizowanie stref ochrony bezpośredniej ujęć wodnych
- inwentaryzacja pokryć azbestowych
- inwentaryzacja zieleni
- wykrywanie miejsc samowolnej wycinki drzew

planowaniu przestrzennym

- wsparcie procesów decyzyjnych dotyczących lokalizacji i decyzji warunków zabudowy i zagospodarowania terenu

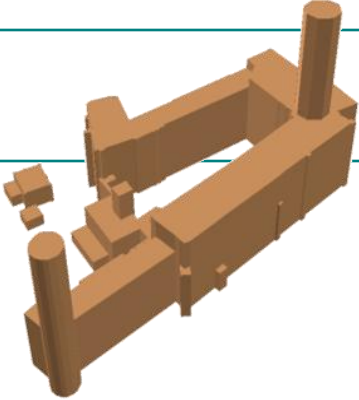
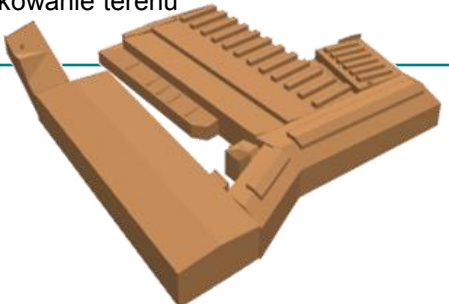
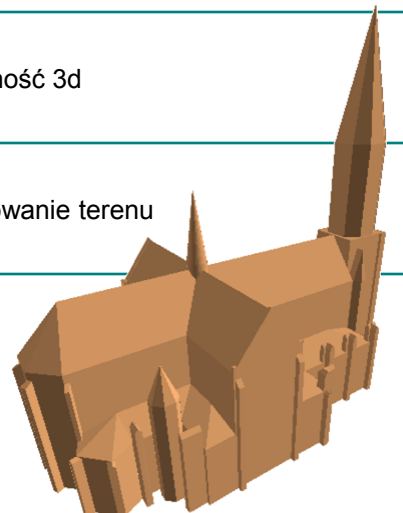
- wizualizowanie rejestrów wydanych decyzji
- wizualizacja planów miejscowych
- opiniowanie miejscowych planów zagospodarowania przestrzennego
- aktualizacja Studium
- planowanie strategiczne, w tym wizualizacja kilku wariantów


Trójwymiarowy Model Zabudowy – poziomy LOD zgodnie z Standard City GML

LOD1	LOD2	LOD3
bryła budynku	bryła budynku	dokładna bryła budynku
-	struktura dachu	dokładna struktura dachu
-	-	szczegóły architektoniczne

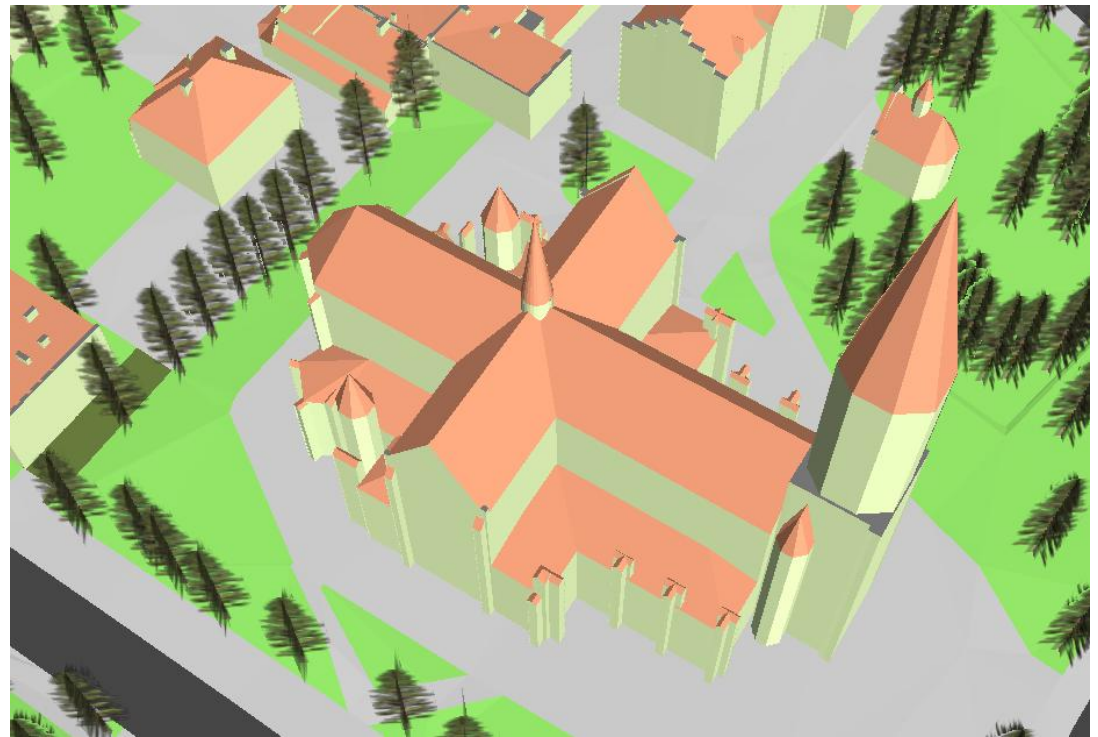
Warstwy dodatkowe dla poszczególnych modeli

-	roślinność 3d	roślinność 3d
-	użytkowanie terenu	użytkowanie terenu

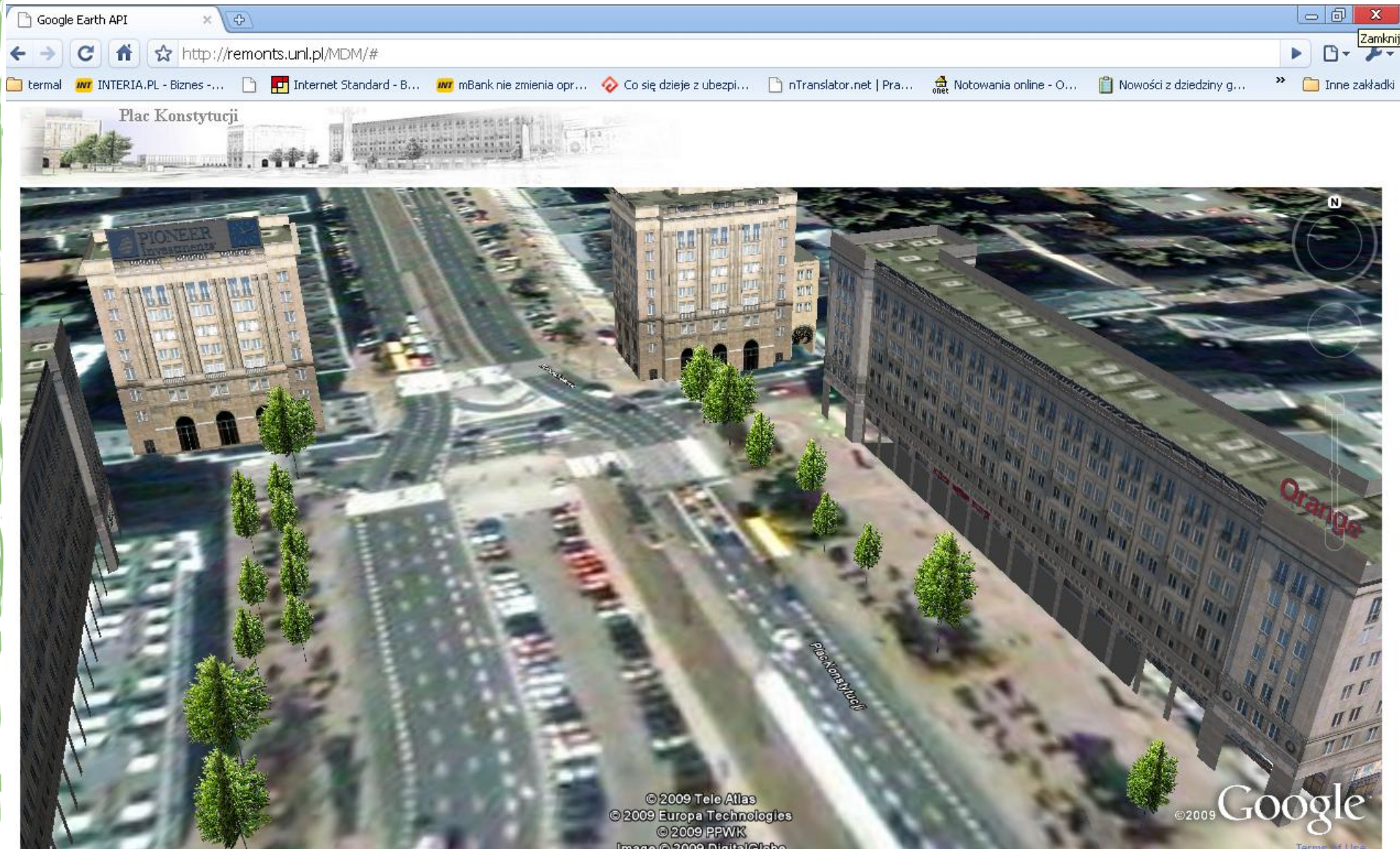
- 
- A vertical rectangular image on the left side of the slide. It has a light green background with a faint, textured pattern of leaves and branches. Overlaid on this are several thick, hand-drawn style blue lines that curve and loop across the space, resembling flight paths or signal propagation patterns.
- Analiza propagacji fal w mapach hałasu oraz planowaniu sieci bezprzewodowych
 - Wizualizacje w planowaniu przestrzennym - wsparcie procesu partycypacji społecznej
 - Podczas wydawania decyzji/pozwoleń
 - W trakcie planowania/projektowania nowych inwestycji
 - Publikowanie oferty inwestycyjnej
 - Modelowanie zjawisk w zarządzaniu kryzysowym
 - Rejestr obiektów zabytkowych/chronionych

- Symulacje koncepcji urbanistycznych
- Zabezpieczanie imprez masowych
- Wsparcie działań policji/służby wywiadowczych
- Animacje, filmy, pokazy





Dostępna przez przeglądarkę internetową.





Przykłady zdjęć











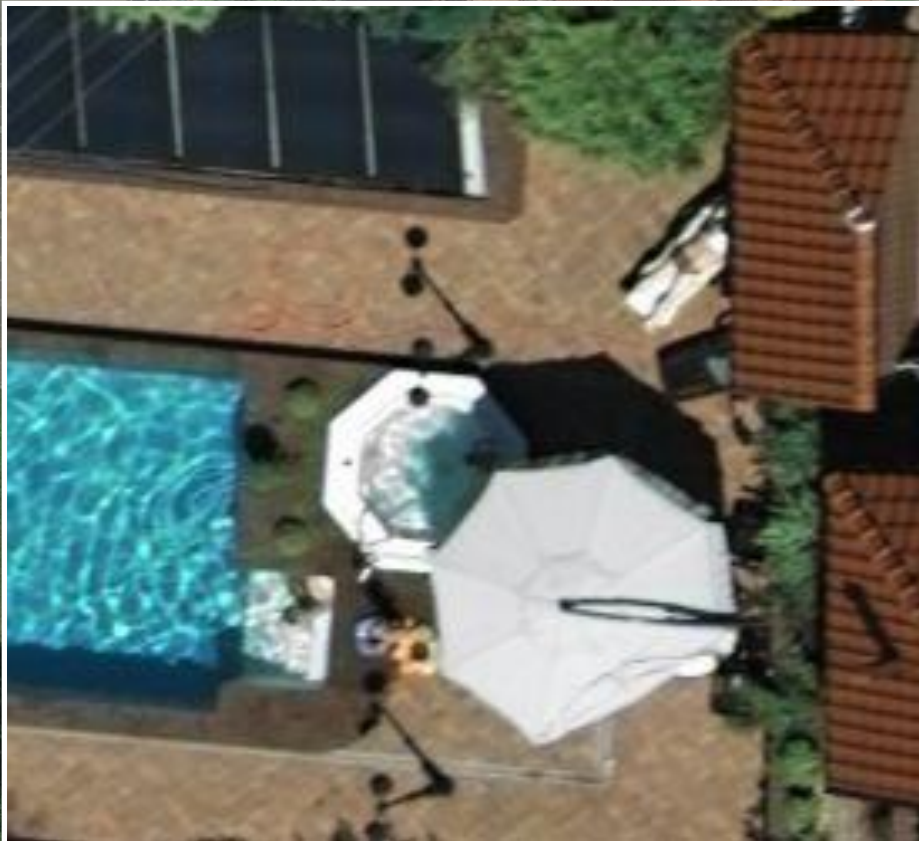






Przykłady ciekawych zdjęć













Dziękujemy za uwagę

Witold Kuźnicki, Dyr. ds. Kluczowych Klientów

wkuznicki@mggpaero.com

Tel. 0694 40 90 40

MGGP Aero Sp. z o.o.

ul. Słowackiego 33-37

33-100 Tarnów, Polska

www.mggpaero.com