

"Informacja przestrzenna jako narzędzie
wspomagające działania ratownicze.

Współpraca służb odpowiedzialnych za
bezpieczeństwo miasta przy
wykorzystaniu Portalu Zarządzania
Kryzysowego (PZK)"

mł. bryg. Adam Wilk
KM PSP w Bytomiu

Ustawa z dnia 24 sierpnia 1991r. o ochronie przeciwpożarowej.

Art. 1

Ochrona przeciwpożarowa polega na realizacji przedsięwzięć mających na celu:

- ochronę życia,
- zdrowie,
- mienia lub środowiska

przed pożarem, klęską żywiołową lub innym miejscowym zagrożeniem poprzez:

- **zapobieganie powstawaniu i rozprzestrzenianiu się pożaru, klęski żywiołowej lub innego miejscowego zagrożenia,**
- **zapewnienie sił i środków do zwalczania ww. zagrożeń,**
- **prowadzenie działań ratowniczych.**

Ustawa z dnia 24 sierpnia 1991r. o Państwowej Straży Pożarnej.

Art.1.ust.2.pkt 2

Do podstawowych zadań Państwowej Straży Pożarnej należy:

- **organizowanie i prowadzenie akcji ratowniczych** w czasie pożarów, klęsk żywiołowych lub likwidacji miejscowych zagrożeń.

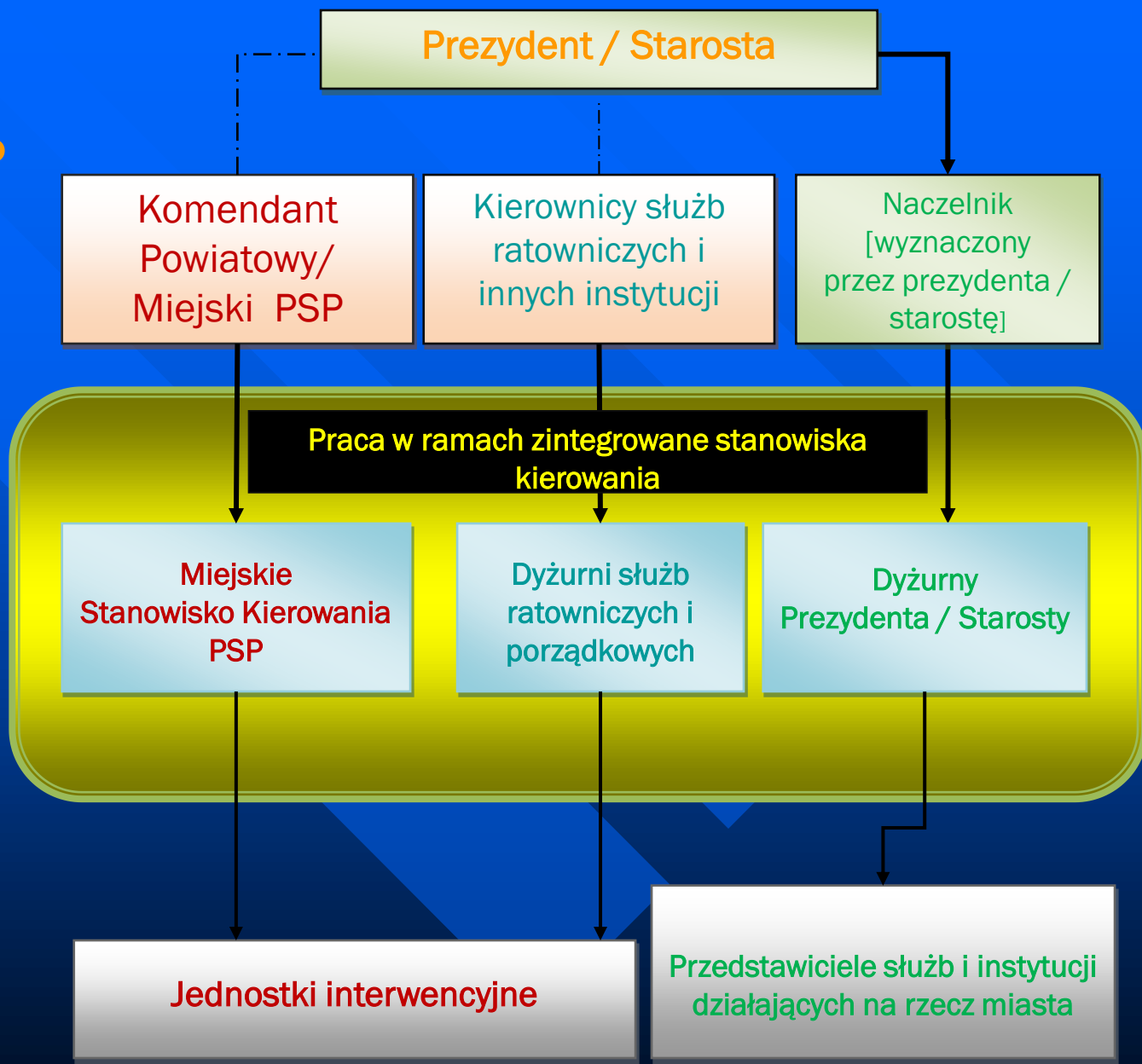
Art.20.ust.1.

Akcję ratowniczą organizuje i kieruje nią Państwowa Straż Pożarna.

Zintegrowane Stanowiska Kierowania

Struktura

Zintegrowanego Stanowiska Kierowania





Wyposażenie Stanowisk Kierowania

- Łączność telefoniczna, radiowa i elektroniczna.
- Plany, procedury postępowania.
- Programy komputerowe (SWD, E-czk, CIOP...).
- Wykazy sił i środków.
- System syren RCA 2000 (możliwość powiadamiania jednostek OSP).
- Rejestrator rozmów.

Wdrażane wyposażenie

- Lokalizacja sił i środków.
- Informacja o prowadzonych działaniach przez inne służby i instytucje.
- Informacja dotycząca infrastruktury technicznej miasta oraz sił i środków.
- Możliwość transmisji informacji/danych pomiędzy SK a miejscem akcji.

Zadania Stanowisk Kierowania

1. Przyjęcie zgłoszenia.
2. Dysponowanie właściwych sił i środków.
3. Pozyskanie z dostępnych źródeł informacji dotyczącej:
 - Lokalizacji miejsca zdarzenia,
 - Możliwości dojazdu do miejsca akcji,
 - Wizualizacji terenu, budynków objętych działaniami,
 - Charakterystyki obiektu (konstrukcja, ilość kondygnacji, instalacji, przeznaczenie, właściciel, zarządca, lokatorzy),
 - Zaopatrzenia wodnego.



4. Pozyskiwanie dodatkowych informacji dotyczących zdarzenia, terenu, obiektu od KDR, służb, instytucji, właścicieli, zarządców, ...
5. Współpraca z KDR oraz stanowiskami kierowania KW PSP, WCZK.
6. Koordynacja prowadzonych działań.
7. Zapewnienie właściwych sił i środków w celu prowadzenia efektywnych działań ratowniczych.
8. Dokumentacja prowadzonych działań.

Wykorzystanie programów podczas akcji.

Pożar, Bytom – Łagiewniki, ul. Fabryczna.

Pożar, Bytom – Centrum, ul. Piekarska.

Akcja powodziowa – Karb, ul. Celna.

SIT-PLAN - Miejsce zdarzenia



ul. Fabryczna

ul. Fabryczna

2

1b

1a

Łągiwniki

1

ul. Warzywna

5a

0 5 10 15 20 m

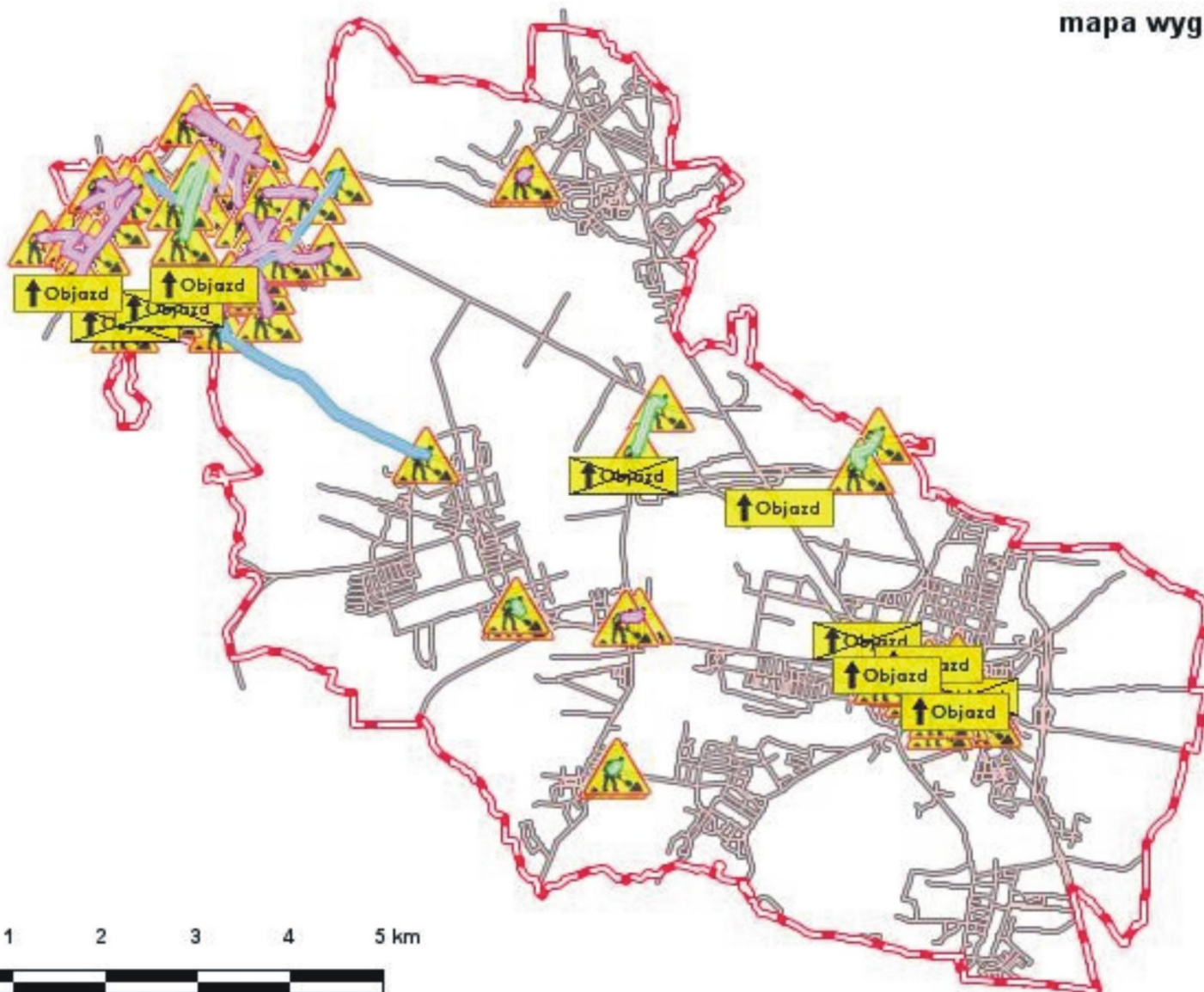
1 : 500

SIT-PLAN – trasa przejazdu



Sit-Plan zamknięcia ulic

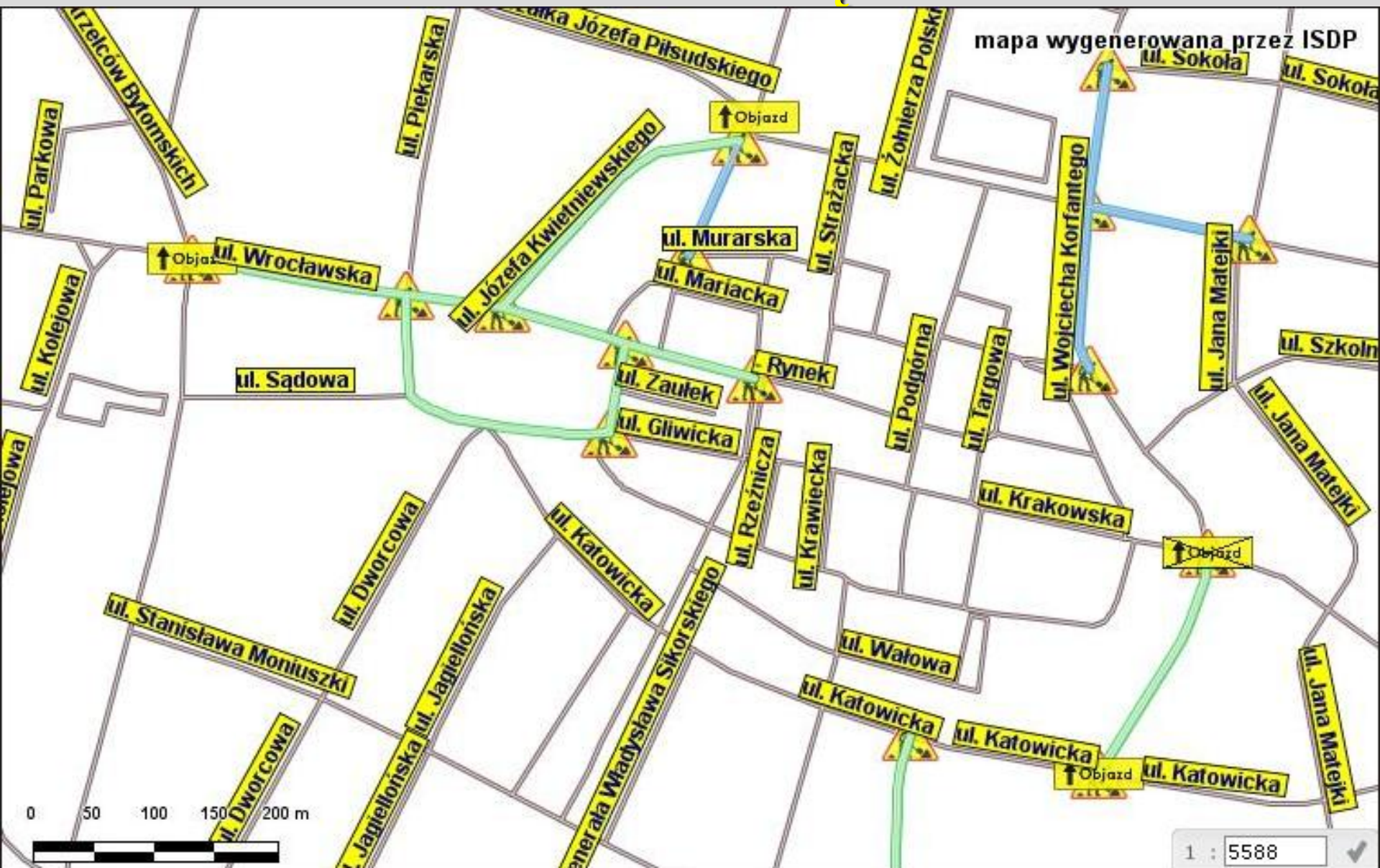
mapa wygenerowana przez ISDP



0 1 2 3 4 5 km

1 : 89400

Sit-Plan zamknięcia ulic



Google.pl - Druga opcja przejazdu



Więcej...

Mapa

Satelita

Teren



500 m

2000 stóp

Atrybut	Wartość
_id	27 020 307
data utworzenia obiektu	2001.12.13 21:53:18
data weryfikacji danych	2010.01.05 14:44:07
data wyceny	
funkcja	MIESZKALNE
identyfikator	246201_1.0010.368_BUD
kondygnacje naziemne	5.00
kondygnacje podziemne	1.00
konstrukcja	MUR
numer wpisu do rej. zab.	
obręb	ŁAGIEWNIKI
powierzchnia użytkowa [m2]	540
powierzchnia zabudowy [m2]	170
rok budowy	1 962
wartość [zł]	
*obwód [m]	50.72
*powierzchnia [m2]	154.53

Informacje o budynku

CIOP

Numer: 1b
 Przy ulicy: UL. FABRYCZNA
 Identyfikator: 246201_1.0010.368_BUD

Powiat: M.BYTOM
 Jednostka ewidencyjna: BYTOM
 Obręb: ŁAGIEWNIKI
 Jednostka rejestrowa: 586

Data utworzenia obiektu: 13.12.2001 21:53:18
 Data weryfikacji danych: 05.01.2010 14:44:07
 Kondygnacje nadziemne: 5
 Kondygnacje podziemne: 1
 Rok zakończenia budowy: 1962
 Materiał ścian zewnętrznych: MUR

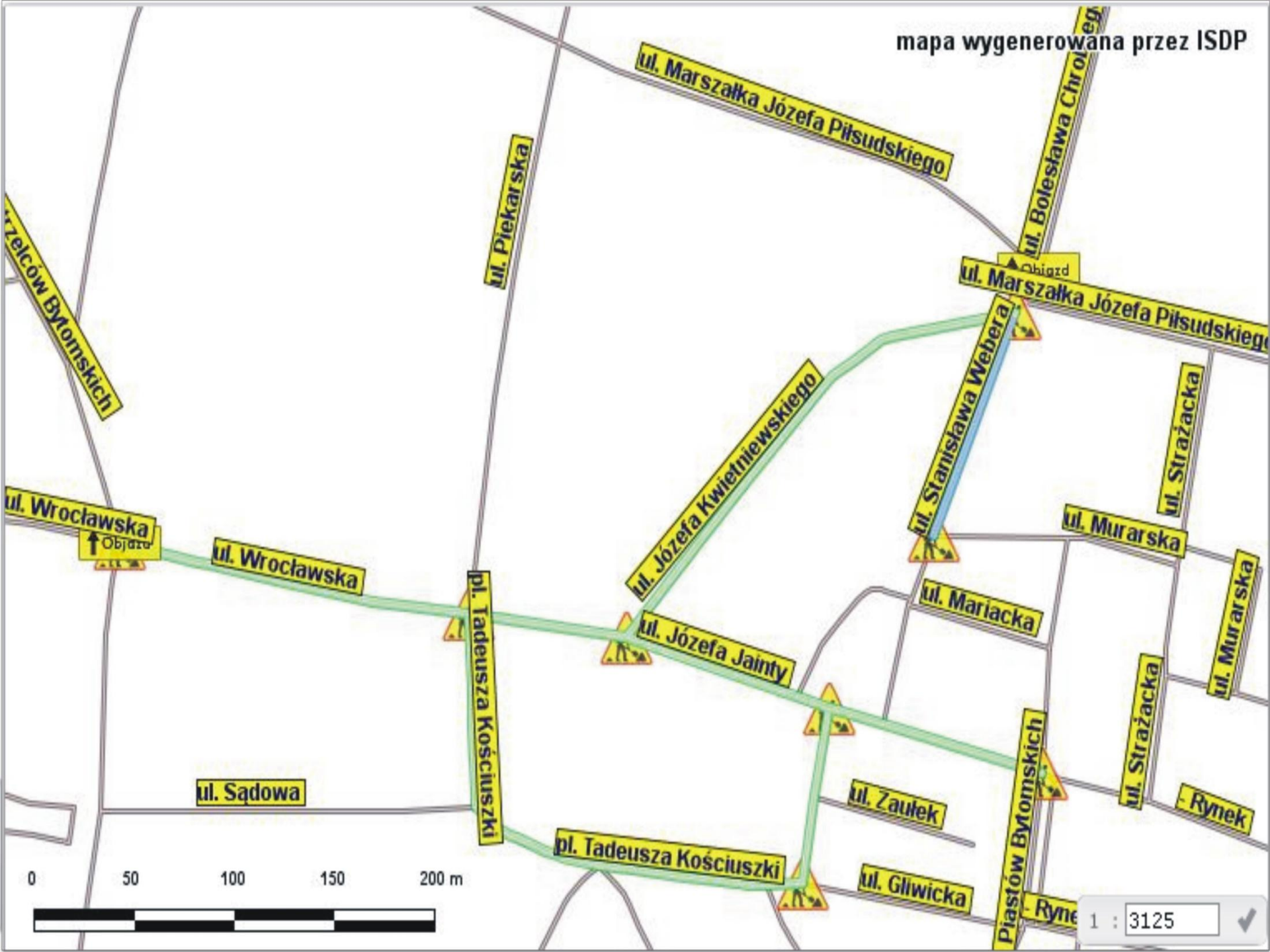
OSOBY

Lp.	Opis osoby	Charakter praw	Udział
		Status	
1	GMINA BYTOM, siedziba: BYTOM	WŁASNOŚĆ	1628/10000
		gmina lub związek międzygminny	
2	[REDAKOWANE]	WŁASNOŚĆ	89/10000
		osoba fizyczna legitymująca się obywatelstwem polskim	
3	[REDAKOWANE]	WŁASNOŚĆ	141/10000
4	[REDAKOWANE]	WŁASNOŚĆ	163/10000
		osoba fizyczna legitymująca się obywatelstwem polskim	



SIT-PLAN - Miejsce zdarzenia





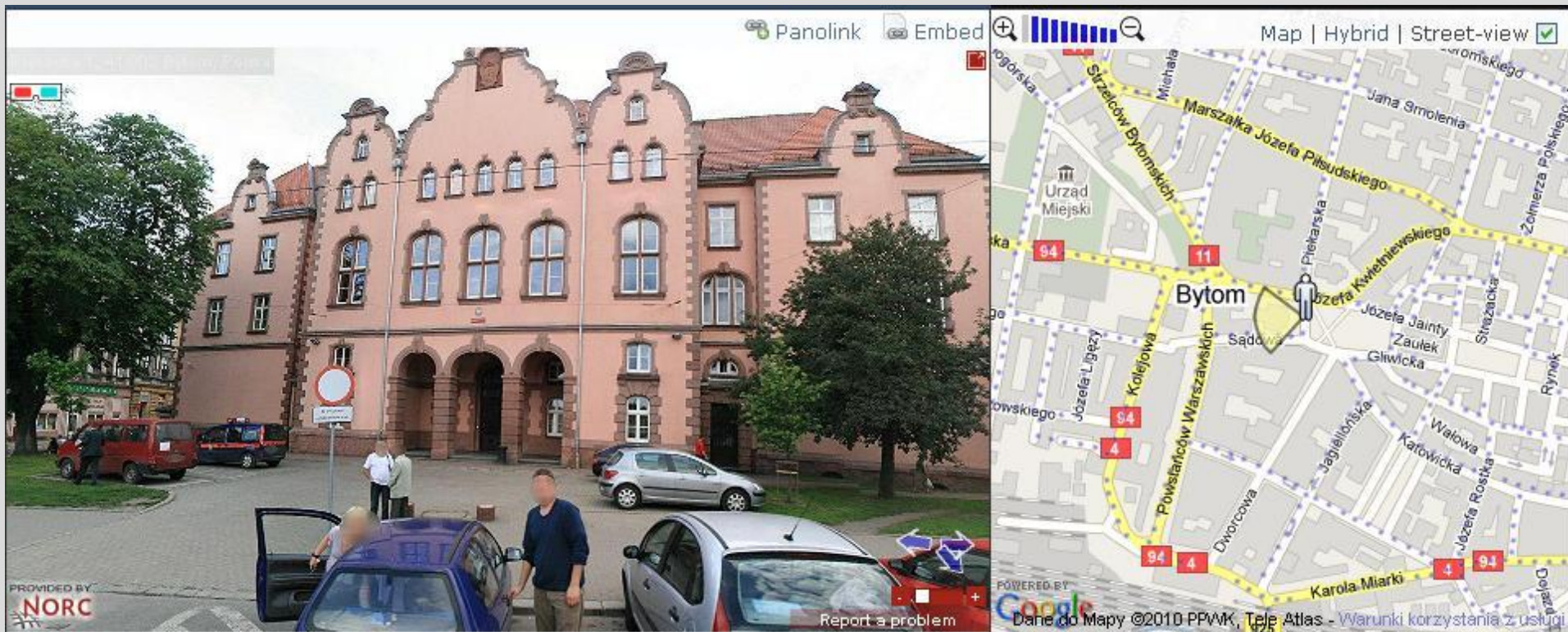
Cyklomedia ul. Piekarska 1



Cyklomedia ul. Piekarska 1



NORC - Wizualizacja miejsca zdarzenia



NORC - Wizualizacja miejsca zdarzenia



Informacja o obiekcie



Atrybut	Wartość
_id	30 399 641
data utworzenia obiektu	2001.12.13 21:53:18
data weryfikacji danych	2007.12.19 14:53:38
data wyceny	
funkcja	BIUROWE
identyfikator	246201_1.0002.6899_BUD
kondygnacje naziemne	5.00
kondygnacje podziemne	1.00
konstrukcja	MUR
numer wpisu do rej. zab.	
obręb	BYTOM
powierzchnia użytkowa [m2]	596
powierzchnia zabudowy [m2]	2 617
rok budowy	1 898
wartość [zł]	
*obwód [m]	287.18
*powierzchnia [m2]	2 616.69

	X	Y
1	5579467.17	6565286.48

Wypis/wyrys

Wyrys z mapy ewidencyjnej i wypis z rejestru gruntów

Dokument bez mocy prawnej!

Wygenerowany przez: mskowronek (Miroslaw Skowronek (Powiatowe Centrum Zarządzania Kryzysowego)), 2010-09-07 12:09:46

Dla wybranych budynków: UL. PIEKARSKA 1

Skala 1:1902



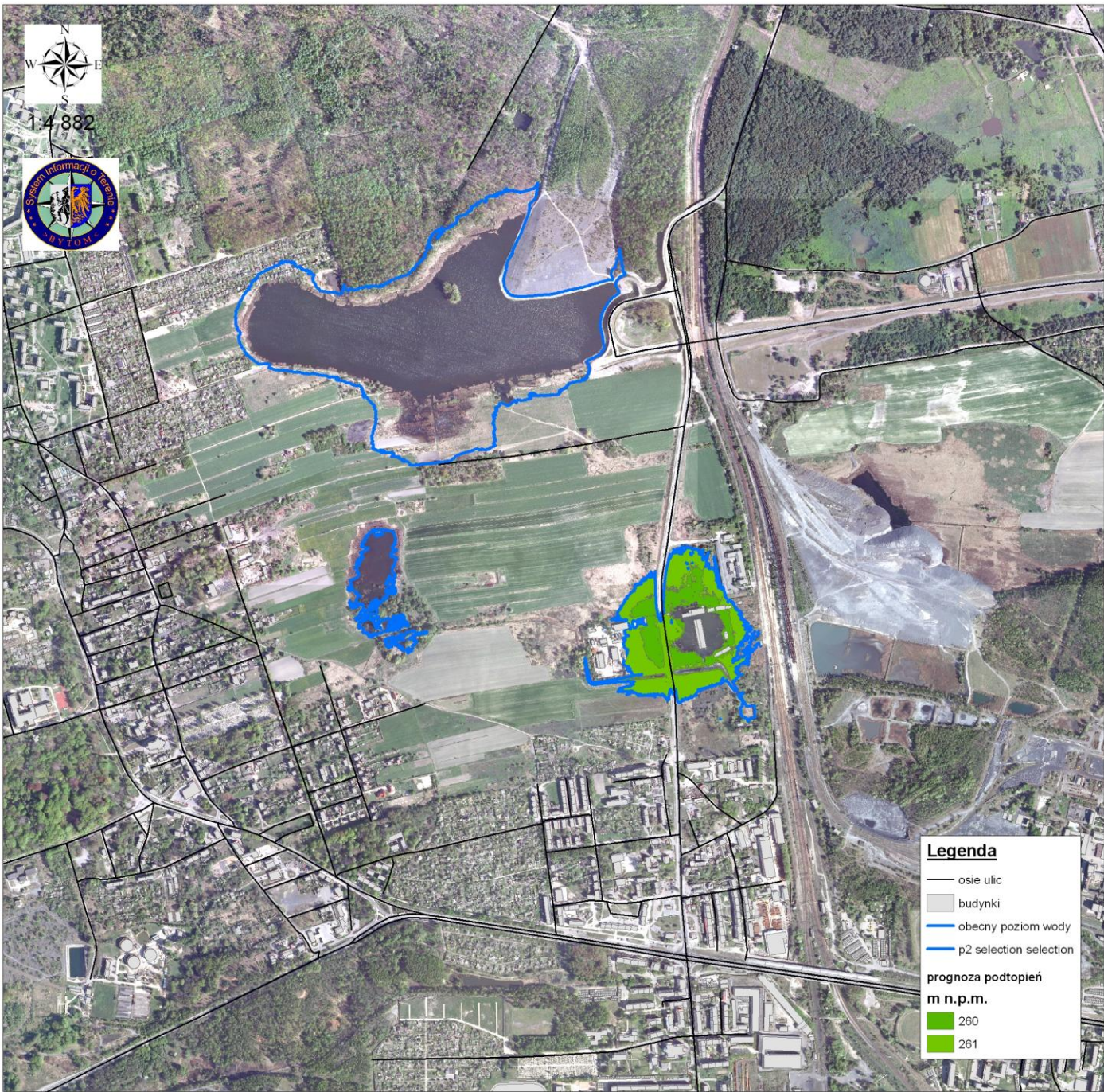
Numer: 1
Przy ulicy: UL PIEKARSKA
Identyfikator: 246201_1.0002.6899_BUD

Powiat: M.BYTOM
Jednostka ewidencyjna: BYTOM
Obręb: BYTOM
Jednostka rejestrowa: 7798

Data utworzenia obiektu: 13.12.2001 21:53:18
Data weryfikacji danych: 19.12.2007 14:53:38
Kondygnacje nadziemne: 5
Kondygnacje podziemne: 1
Rok zakończenia budowy: 1898
Materiał ścian zewnętrznych: MUR



1:4 882



Legenda

- osie ulic
- budynki
- obecny poziom wody
- p2 selection selection

prognoza podtopień
m n.p.m.

- 260
- 261



SCHEIDT ST.

13 06 40
26 08 10

EMER





Wnioski

1. Ustalenie trasy dojazdu do miejsca zdarzenia.
2. Wizualizacja terenu i budynków (wymiary, powierzchnie,...).
3. Ustalenie właścicieli działek i/lub budynków.
4. Uzyskanie dodatkowych informacji o infrastrukturze technicznej oraz o terenie i obiektach.

1. Posiadanie aktualnej bazy danych o zasobach ratowniczych powiatu.
2. Posiadanie aktualnej wiedzy o prowadzonych działaniach oraz zagrożeniach na terenie powiatu.
3. Lokalizacja sił i środków.
4. Przeglądanie terenu w systemie 3D.
5. Szybszy i łatwiejszy dostęp do informacji w ramach posiadanych kompetencji.

Efektywniejsze kierowanie działaniami
ratowniczymi
i
zarządzanie sytuacją kryzysową na terenie
miasta/powiatu.

Dziękuję za uwagę