



# Analiza możliwości wykorzystania usług sieciowych we wspomaganiu pracy administracji samorządowej

Waldemar Izdebski



# Znaczenie usług sieciowych

Dzięki zwiększającej się ciągle liczbie usług sieciowych dotyczących danych przestrzennych istnieje duża łatwość budowania lokalnych serwisów informacyjnych oraz różnych serwisów specjalistycznych.

Właściwie każde funkcjonujące dzisiaj oprogramowanie jest w stanie korzystać z podstawowej usługi sieciowej jaką jest WMS.

Istotą budowanych serwisów jest fakt, że w większości udostępniają one swoje dane również w postaci usług sieciowych dzięki czemu mogą być widoczne w innych serwisach.



# iGeoMap - [http:// powiat.poznan.pl](http://powiat.poznan.pl)

Powiat Poznański  
Powiatowy Ośrodek Dokumentacji Geodezyjnej i Kartograficznej

Strona Główna  
Aktualności

Strona Starostwa  
BIP Powiatu  
Ewidencja internetowa

ul. Jackowskiego 18  
60-509 Poznań  
tel. (061) 841-06-23  
fax. (061) 841-06-55

Mapa dojazdu

Rejestracja w ePODGIK  
Internetowy serwis zgłaszania prac

Logowanie w serwisie ePODGIK



iGeoMap - Miasto i Gmina Mosina - Windows Internet Explorer

<http://podgik.poznan.pl/iGeoMap/Data/Poznan/Mosina.php>

Pliki Opcje Szukaj Pomiar Twórz Osnowa Prace geodezyjne Pomoc

PODGIK Poznań iGeoMap

Dostępne z

**Gminy**

- Buk
- Czerwonak
- Dopiewo
- Kleszczewo
- Komorniki
- Kostrzyn
- Kórnik
- Mosina
- Murawina Goślin
- Pobiedziska
- Rokietnica
- Stęszew
- Suchy Las
- Swarzędz
- Tarnowo Podgórze

iGeoMap - Miasto i Gmina Kórnik - Windows Internet Explorer

<http://podgik.poznan.pl/iGeoMap/Data/Poznan/Kornik.php>

Plik Opcje Szukaj Pomiar Twórz Prace geodezyjne Pomoc

PODGIK iGeoMap

Warstwy

- Ortofotomapa
- Makieta
- Sekcje mapy
  - Sekcje 1:500
  - Sekcje 1:1000
- Ewidencja gruntów
  - Działki
  - Budynki
  - Kontury
  - Użytki
- Uzbrojenie
  - Kanalizacja
  - Woda
  - C.O.
  - Telekomunikacja
  - Energia
- Ulice
  - Adresy
  - Osnowa

20-go Października

Strzelecka

iGeoMap 3.3.1.3

B: 52°15'02.70" L: 17°05'19.74"

Strona PODGIK

iGeoMap - aktualne dane ewidencyjne w Internecie + **Serwis WMS**





# internetowy Rejestr Mienia Komunalnego

## Prezentacja graficzna rejestru oparta na usługach sieciowych WMS i innych serwisach mapowych.

**Kórnik**  
Internetowy Rejestr Mienia Komunalnego

Jesteś zalogowany jako: administrator Wyloguj

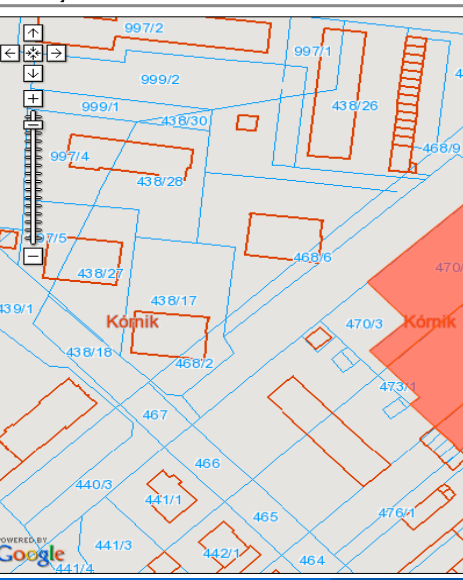
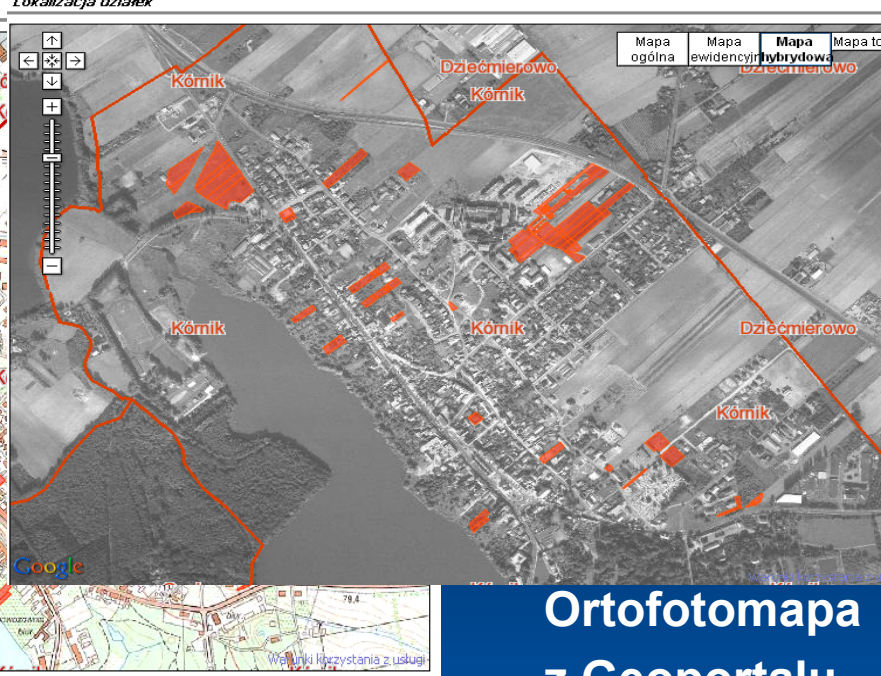
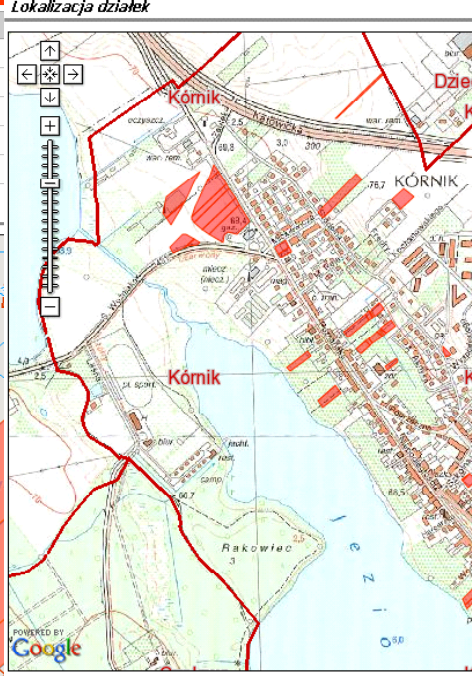
Główna Podmioty Działy Zasoby Użytkowanie wieczyste Statystyka Oferta inwestycyjna Zarządzanie Pomoc

Obrebn: Kórnik Typ: Grunty orne Kategoria: oddane w użytkowanie wiecz.

Podaj działkę Wbuduj Nowo Google Earth Nowo Mapie Mapa Wzrost

**Lokalizacja działek**

Lp.	Obrebn	Numer	Pow.	Wartość
1	Kórnik	106	159	
2	Kórnik	438/14	292	
3	Kórnik	661/2	12	
4	Kórnik	69/6	356	
5	Kórnik	69/7	365	
			<b>1184</b>	<b>0.00</b>



### Ortofotomapa z Geoportalu

### Mapa topograficzna z Geoportalu

### WMS z danymi ewidencyjnymi PODGIK





# Plan zagospodarowania w Internecie

## Charakter informacyjny - dostępny dla obywatela

The screenshot shows the iGeoMap web application in Microsoft Internet Explorer. The browser title is "iGeoMap - Miasto i gmina Halinów". The address bar shows the URL: <http://www.geodezja.wolomin.pl/iGeoMap/Data/Wolomin/Powiat/Plan/Kobyłka/HTML/PnKobyłka,MNU.html>. The map displays a street grid with labels like "KUD", "Mielinowa", and "Powiatania Styczynowego". A pop-up window titled "Opis" is open, displaying the following information:

**Opis**

**Strefa Planu Zagospodarowania Przestrzennego**

Oznaczenie: MNU  
Obszar: PnKobyłka

[Informacje z uchwały dotyczące strefy](#)

OK

The bottom of the browser window shows the coordinates: B: 52°13'22.3" L: 21°22'02.2".





# iGeoPlan - moduł obsługi MPZP

## Charakter urzędowy - dla pracowników urzędników

GEO-MAP - [działki.MAP -> 5921 A1[Up] A2[2] A3[] A4[Okuniew\*] A5[] A6[] 35 1004.86 47674.45 m]

Plik Zoom Pomiar Opcje Twórz Edycja Trans Szukaj Blok Raster EG Window ODGIK Moduły Geo-plus Geo-dtm Help

Nr 0 Ref [B] Arc

Skala 1 : 4695.63 X= 3801.264 Y=

**URZĄD MIEJSKI W HALINÓW**  
 05-074 Halinów, ul. Spółdzielcza  
 Tel (022) 783-60-20, 783-60-80, fax (022) 783-61-07  
 www.halinow.pl e-mail: halinow@halinow.pl

ZPP-7411-32/06 Halinów

**WYPIS**  
 Z miejscowego planu zagospodarowania przestrzennego  
 Gminy Halinów

Na podstawie:

- art. 30 ust. 1 i 2 ustawy z dnia 27 marca 2003 r. o planowaniu i zagospodarowaniu (Dz. U. Nr 80 z 2003 r., poz. 717)
- Uchwały Rady Miejskiej w Halinowie Nr XXXIII/195/02 z dnia 24 czerwca 2002 uchwalenia miejscowego planu zagospodarowania przestrzennego obszaru admin DŁUGA KOŚCIELNA w Gminie Halinów (Dz. Urz. Woj. Mazowieckiego z dn nr 224 poz. 5664)
- Uchwały Rady Miejskiej w Halinowie Nr XVIII/197/04 z dnia 16 kwietnia 2004 sprostowania błędu w Uchwale Nr XXXIII/195/02 Rady Miejskiej w Halinowie 2002 roku w sprawie uchwalenia miejscowego planu zagospodarowania przestrz administracyjnego Długa Kościelna w gminie Halinów (Dz. Urz. Woj. Mazowiec czerwca 2004 nr 145 poz. 3659)
- Uchwały Rady Miejskiej w Halinowie Nr XVIII/199/04 z dnia 16 kwietnia 2004 sprostowania błędu w Uchwale Nr XXXIII/195/02 Rady Miejskiej w Halinowie 2002 roku w sprawie uchwalenia miejscowego planu zagospodarowania przestrz administracyjnego Długa Kościelna w gminie Halinów (Dz. Urz. Woj. Mazowiec czerwca 2004 nr 145 poz. 3661)

Plan zagospodarowania przestrzennego zatwierdza się w formie uchwały, która stanowi rvsunku sporządzonego na mapie w skali 1:5000, który jest integralną częścią planu.

WYRYS Z MIEJSCOWEGO PLANU ZAGOSPODAROWANIA PRZESTRZENNEGO GMINY HALINÓW V/27/03 Rady Miejskiej w Halinowie  
 Skala 1: 1000  
 wój. - pow.  
 Miejscowość: Halinów Numer obrębu: 141207\_4.0009  
 Działki: 92/1

**LEGENDA**

REFERAT GEODEZJI I PLANOWNIA PRZESTRZENNEGO  
 W URZĘDZIE MIEJSKIM W HALINÓWIE  
 Halinów, dnia ...  
 Za zgodność

Opracowano systemem GEO-MAP Wydrukowano : 2007.03.22 22:19:35 przez Waldemar Ludebski

Wypis

Wyrys





# Prowadzenie rejestru miejscowości, ulic i adresów

## Aplikacja internetowa

Gmina Czerwonak

Rejestr punktów | Ulice | Statystyka | Słowniki | Użytkownicy | Ustawienia | Pomoc

[Wróć do rejestru punktów](#)

Zmiana punktu adresowego

Adres: 425 stopni  
 Miejscowość: Czerwonak  
 Ulica: Bukowa ul. (Czerwonak)  
 Numer: 5  
 Numer planowany:  
 Kod pocztowy:  
 Obręb: Czerwonak\_Arkusz\_11  
 Działka: 39  
 Dodatkowe działki:  
 Status: funkcjonujący  
 Przedmiot oznaczenia: brak informacji  
 Poziomy rejestrowej:  
 Arkusz mapy:  
 Właściciel:  
 Data złożenia wniosku:  
 Dokumenty odebrane:   
 PINB:  
 Uwagi:  
 Typ zmiany: zmiana adresu  
 Podpis:   
 Data wydania:  
 Oznaczony:

Miejscowość: Czerwonak | Ulica: Bukowa | Punkt:  
 Gmina: Czerwonak | Obręb: Bolechowo\_Arkusz\_1 | Działka:  
  
 Warstwy | X: 513694.8 | Y: 363940.5  
     
 generuj dokument

Prowadzenie punktów adresowych i ulic w oparciu o aktualną mapę

URZĄD GMINY CZERWONAK  
 ul. Żródłana 39, 62-004 Czerwonak  
 Czerwonak, dnia .....  
 Sz.P.  
 Jan Kowalski  
 ul. Błękitna 16  
 Czerwonak

CG/292/34

**ZAWIADOMIENIE**

Wójt Gminy Czerwonak zawiadamia, iż zgodnie z art. 47a ustawy z dnia 17 maja 1989 r. Prawo geodezyjne i kartograficzne (Dz. U. z 2005 r. Nr 240, poz. 2027 ze zm.) oraz rozporządzeniem Ministra Infrastruktury z dnia 28 października 2004 r. w sprawie numeracji porządkowej nieruchomości (Dz. U. z 2004 r. Nr 243, poz. 2432), nieruchomość - działka nr 5/13, arkusz mapy 13, obręb geodezyjny Czerwonak, została oznaczona nr 19 przy ul. Błękitna w Czerwonak.

Otrzymują:  
 1. UG - WM  
 2. UG - WUG (oa)

Sprawę prowadzi:  
 Andrzej Zawadzka  
 tel. 061 - 65 44 278

**POUCZENIE:**  
 W terminie 30 dni od otrzymania zawiadomienia o ustaleniu numeru porządkowego, właściciel nieruchomości lub osoba władająca nieruchomością ma obowiązek umieszczenia w widocznym miejscu na ścianie frontowej budynku tabliczki z numerem porządkowym. W przypadku gdy budynek położony jest w głębi nieruchomości, tabliczkę z numerem porządkowym umieszcza się również na ogrodzeniu. Na tabliczce z numerem porządkowym zamieszcza się również nazwę ulicy lub placu. (art. 47b ustawy z dnia 17 maja 1989 r. Prawo geodezyjne i kartograficzne - Dz.U. z 2005 r. Nr 240, poz. 2027 ze zm.).

tel. 061 66-44-204, fax 061 8120-270, www.czerwonak.pl, kancelaria@czerwonak.pl  
 NIP 777 17 89 331, REGON 000 533 096  
 KONTO BANKOWE: Bank Zachodni WBK S.A. Odbiorca: Poznań 15 1090 1737 0000 0001 0792 9417  
 GODZINY PRACY URZĘDU: pon. 8.00-17.00, wtorek-piątek 7.00-15.00, WYDZIAŁ OBLĘGŁOŚCI MIESZKAŃCÓW: pon. 9.00-16.30, wtorek-piątek: 8.00-14.30

Generowanie zawiadomień



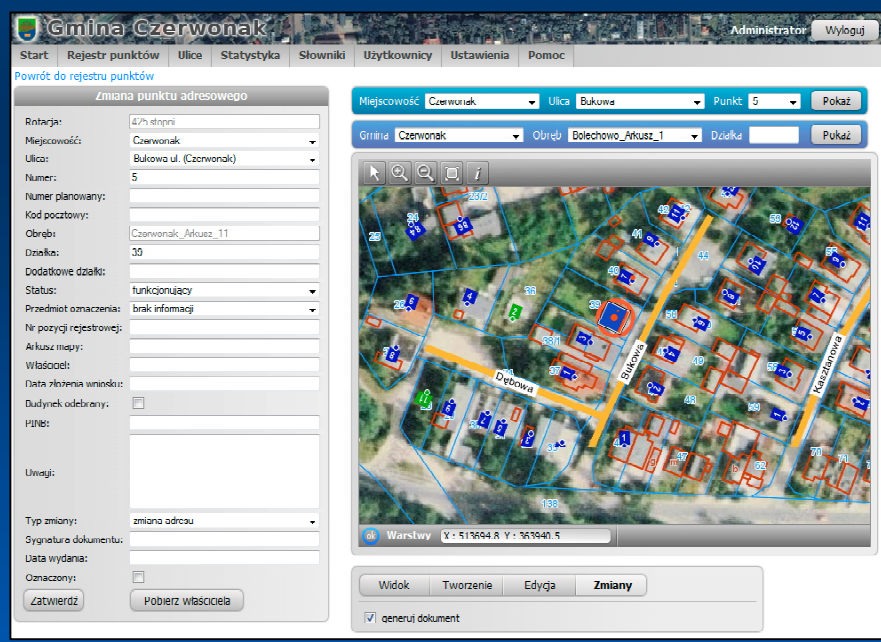
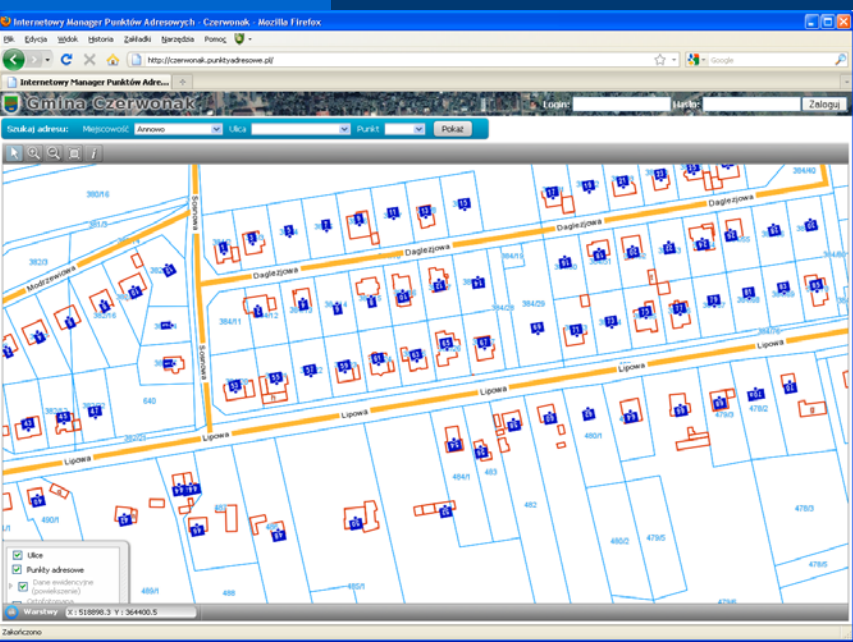


# Konstrukcja serwisu iMPA

## Baza danych iMPA



## Usługi sieciowe



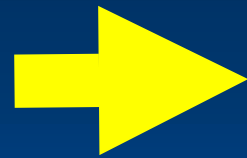
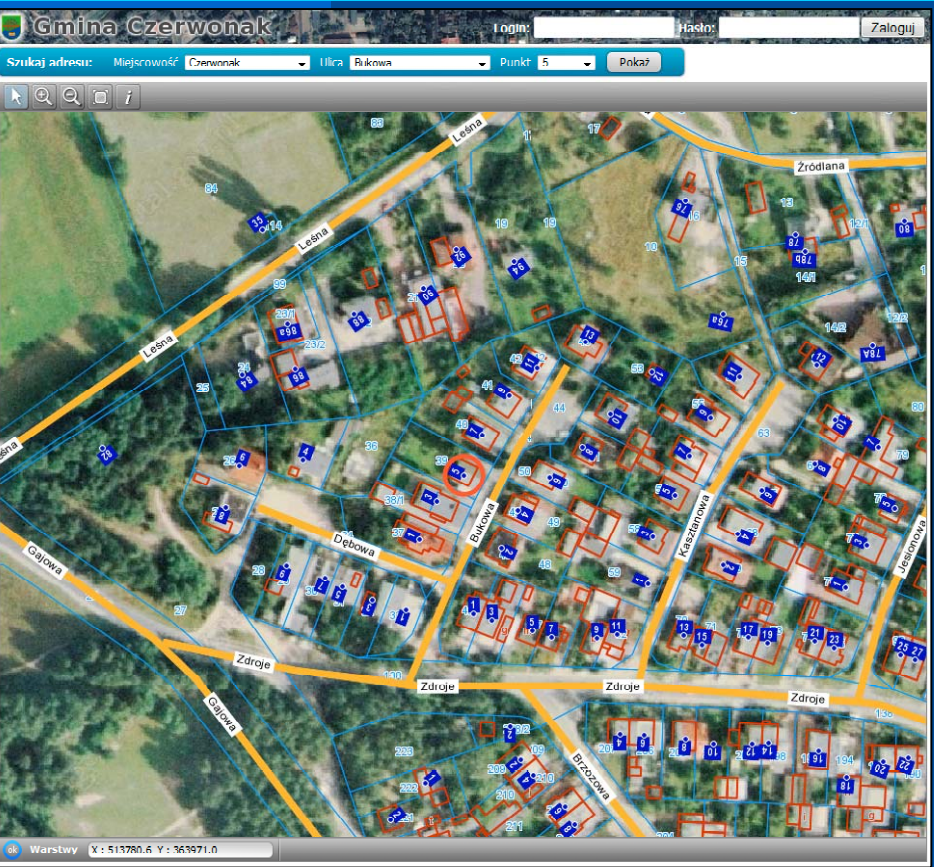
## Serwis dla obywateli

## Wprowadzanie danych - pracownicy urzedu





# Dystrybucja informacji o adresach



Usługa  
WMS

Portal powiatowy  
Serwis iGeoMap

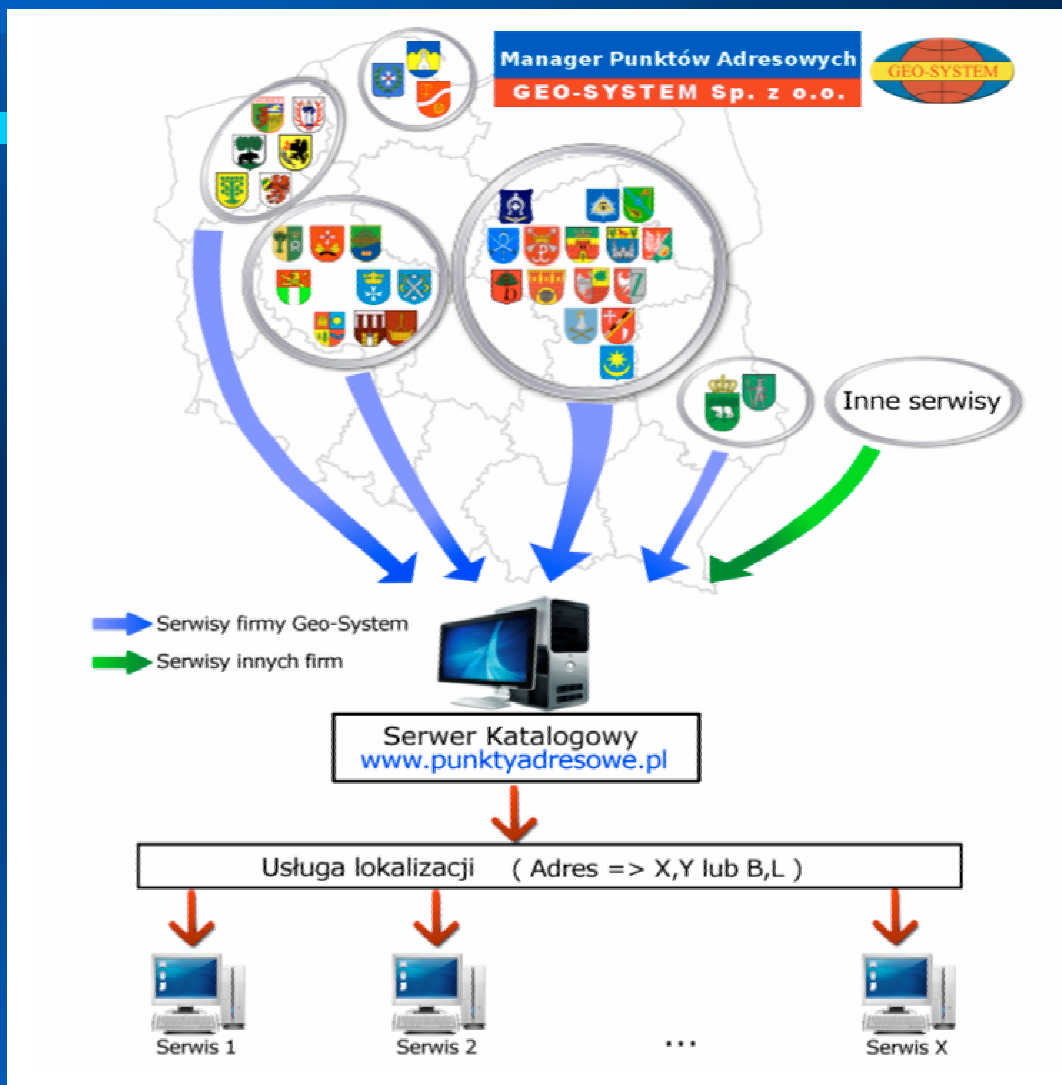
Portal gminny

Oprogramowanie  
specjalistyczne  
(np. iRMK)

Urząd Statystyczny

Inne

# Usługa lokalizacji





# Powiatowy Portal Mapowy Oparty na oprogramowaniu iGeoSIP

Starostwo Powiatowe w Poznaniu

Warstwy Szukaj

Warstwy tematyczne

- Hotele
- Inwestycje\_drogowe
- Mienie Komunalne
- Agroturystyka
- Siedziby Obwodowych Komisji Wyborczych
- Adresy
- Powiat poznański
- Aglomeracja poznańska
- Działki - Poznań
- Ortofotomapa
- OpenStreetMap
- Stacje Referencyjne ASG-EUPOS
- Serwis PIG

Starostwo Powiatowe w Poznaniu

Warstwy Szukaj

Warstwy tematyczne

- Hotele
- Inwestycje\_drogowe
- Mienie Komunalne
- Agroturystyka
- Siedziby Obwodowych Komisji Wyborczych
- Adresy
- Powiat poznański
- Aglomeracja poznańska
- Działki - Poznań
- Ortofotomapa
- OpenStreetMap
- Stacje Referencyjne ASG-EUPOS
- Serwis PIG

Warstwy Szukaj

323 Poznańska

Ogródowa

1153

601

113

946/1 946/2 1151 1152/2 1152/3 1152/4 1154/2 939/1 934/1 934/2 938

X : 513431.9 Y : 341082.1

iGeoSIP

Informacja przestrzenna dla obywatela

Informacje szczegółowe



# iGeoSIP – Źródła danych



Geoportal.gov.pl



Dane PODGiK



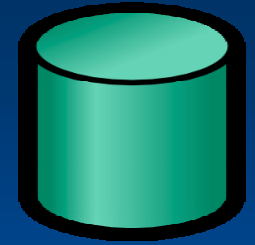
Gmina 1



Gmina N



Portal powiatowy



Warstwy tematyczne





# iGeoSIP – warstwy tematyczne

- Definiowanie
- Tworzenie obiektów
- Edycja obiektów
- Analizy
- Zarządzanie bazą

Starostwo Powiatowe w Poznaniu

Warstwy Szukaj Działania

numer: S1000  
 dlugosc:   
 szerokosc:   
 klasa:   
 wykonawca: Inwestor  
 data\_realizacja:

Zatwierdź Anuluj

Moduł analiz  
 Wpisanie wartości jeśli przecięcie  Wybierz

L.p.	Numer	Długość [km]	Szerokość [m]	Klasa	Wykonawca	Data Realizacji
1	Obwodnica wschodnia m. Poznań - S5		40	kl. S ekspresowa dwujezdniowa	EUROVIA POLSKA S.A., HOCHTIEF Polska Sp. z o.o., WARBUD S.A., EUROVIA CS.	
2	Obwodnica zachodnia m. Poznań - S11		40	kl. S ekspresowa dwujezdniowa	COLAS Polska Sp z o.o. oraz STRABAG Sp z o.o.	

Nowy Edytuj Usuń Odśwież

Lewy klik - dodanie punktu  
 Spacja - zakończenie wstawiania  
 Y - usunięcie linii

X : 497834.4 Y : 375733.7

iGeoS





# Zamawianie kopii mapy przez internet

- Powiat poznański
- Powiat miński
- Powiat warszawski zachodni



iGeoMap - Miasto i Gmina Buk - Google Chrome

http://podgik.poznan.pl/GeoMap/Data/Domany/Buk/obn

Plik Opcje Szukaj

Obszar mapy archiwalnej - użytkownik niezarejestrowany

Powiatowy Ośrodek Dokumentacji Geodezyjnej i Kartograficznej w Poznaniu  
Skala 1: 500 pow. poznański, Jednostka ewidencyjna : Swarzędz - obszar wiejski  
Mapa nieaktualizowana - dokument roboczy, zlecenie numer: 1000040

Warstwy

- Działki Geop
- Ortofotom
- Ortofoto Geo
- Wody
- Makieta
- Sekcje map
- Sekcje
- Sekcje
- Sekcje
- Sekcje
- Obrębry
- Szkice
- Ewidencja g
- Działki
- Budynk
- Kontur
- Użytki
- Uzbrojenie
- Woda
- Kanaliz
- Kan. d
- C.O.
- Gaz
- Teleko
- Energi

Opłata

Zamawiający

Adres

Kod pocz.

Miejscowość

NIP

E-mail

Parametry wydruku

Uwagi

Oznaczenie własne

Faktura VAT

Opis mapy: Wykresy i plany sytuacyjne, 2010.02.24 11:14:38 (zaw. Autorem: Cibiński Zdzisław, Strona 1/1)  
Potwierdza się zgodność z oryginałem przejrzytych z pakietowego zarchiwizowanego i kartograficznego.  
Nie należy mapy nie może służyć do celów projektowych.





# Udostępnianie numerów Ksiąg Wieczystych przez internet

www.kw.info.pl

- Wskazanie działek
- Pozyskanie numerów
- Podgląd KW



## Internetowy Serwis Udostępniania Numerów Ksiąg Wieczystych

Nowe zamówienie
Sprawdź status swoich zamówień
Regulamin
Cennik

**1. Określ działki, dla których chcesz uzyskać numery ksiąg wieczystych**

Powiat	Gmina	Obręb	Numer
warszawski zachodni	Łomianki	Kielpin	209/33
warszawski zachodni	Łomianki	Kielpin	209/27
warszawski zachodni	Łomianki	Kielpin	209/28

[Dodaj kolejną działkę](#)

**2. Sprawdź dostępność numerów KW dla wybranych działek**

[Sprawdź](#)

Powiat	Gmina	Obręb	Numer	Dostępność	Włącz do zamówienia
warszawski zachodni	Łomianki	Kielpin	209/33	Nowa KW	<input checked="" type="checkbox"/>
warszawski zachodni	Łomianki				<input type="checkbox"/>
warszawski zachodni	Łomianki				<input type="checkbox"/>

Istnieje możliwość pozyskania numerów dla wybranych 3 działek.

**3. Złóż zamówienie**

zatwierdź [regulamin](#)

Forma płatności:  przelew bankowy

Opłata za zamówienie wynosi:  
kwota dla PODGIK: 12 PLN  
opłata za usługę: 15 PLN+ VAT  
cena za całość (do zapłaty): 30.00 PLN

Adres email na który przestana ma być wysłana informacja:  
Powtórz adres email:

Faktura VAT

[Opłać](#)

Możesz wybrać działkę dla aktywnego wiersza klikając na nią na mapie.

**MINISTERSTWO SPRAWIEDLIWOŚCI**  
*IUSTITIA EST CONSTANS ET PERPETUA VOLUNTAS IUS SUEM CURQUE TRIBUENDI*

**Podsystem Dostępu do Centralnej Bazy Danych Ksiąg Wieczystych**

**W celu odszukania księgi wieczystej należy wpisać:**

- Numer księgi wieczystej

/  /

- Kod zabezpieczający z obrazka





Dziękuję za uwagę