

# Czy przestrzeń musi być płaska?

Wisła, 07.09.2011r.



# Czy przestrzeń musi być płaska?

Przyzwyczajeni jesteśmy do prezentacji danych przestrzennych – paradoksalnie – na płaszczyźnie.

Dawniej na papierze, dziś na płaskim obrazie mapy cyfrowej.



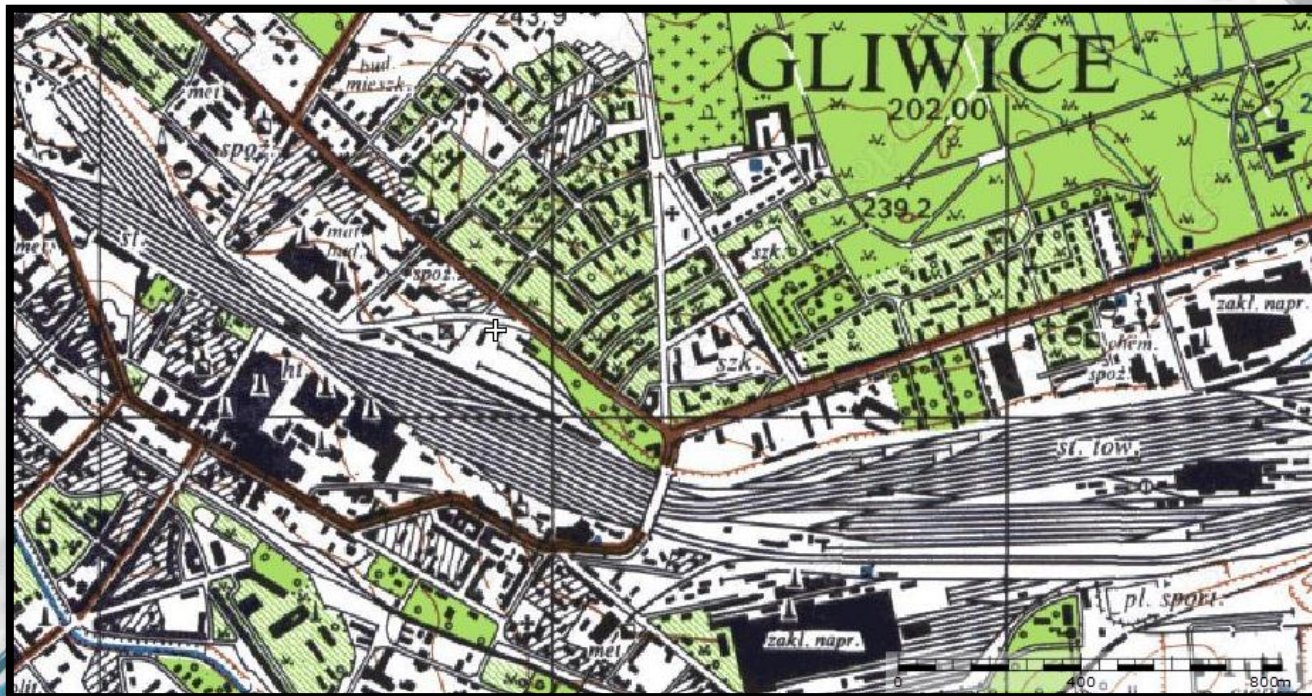
# Dawniej na papierze...



Źródło: [www.geoportal.gov.pl](http://www.geoportal.gov.pl)



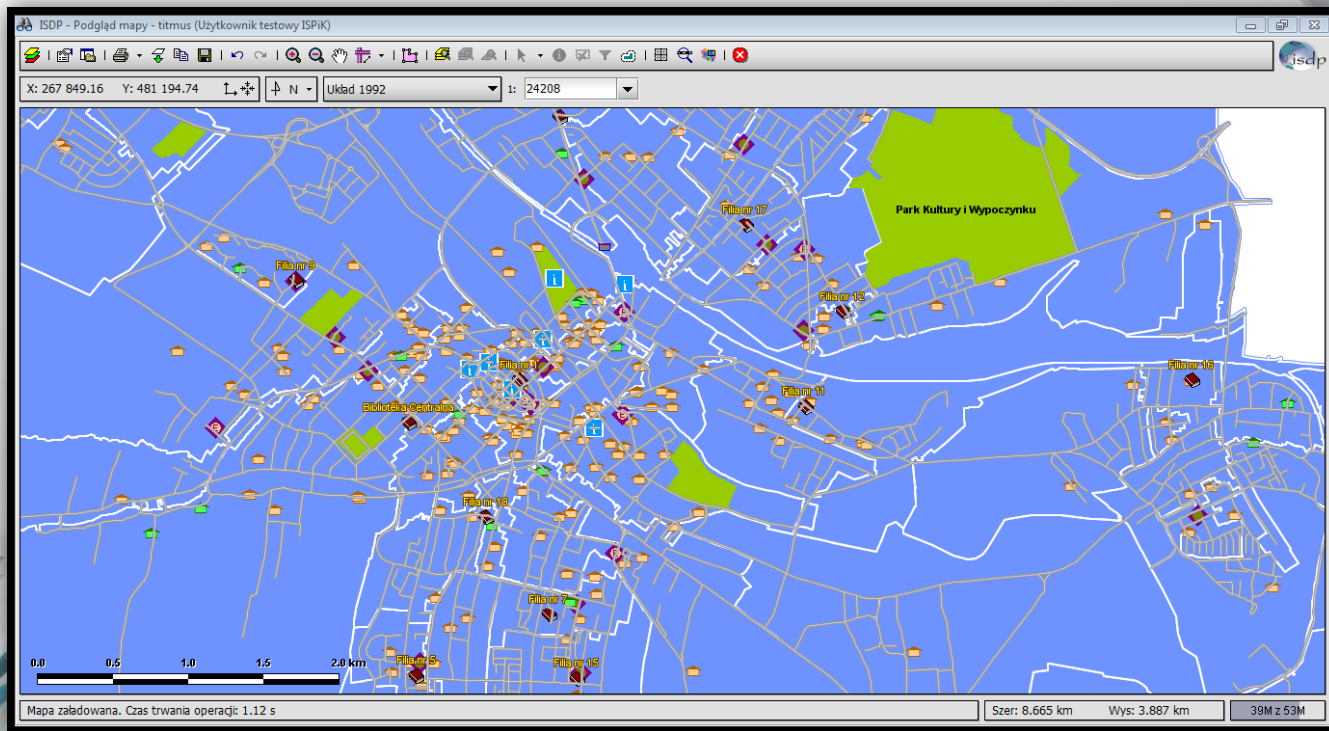
# Dawniej na papierze...



Źródło: [www.geoportal.gov.pl](http://www.geoportal.gov.pl)

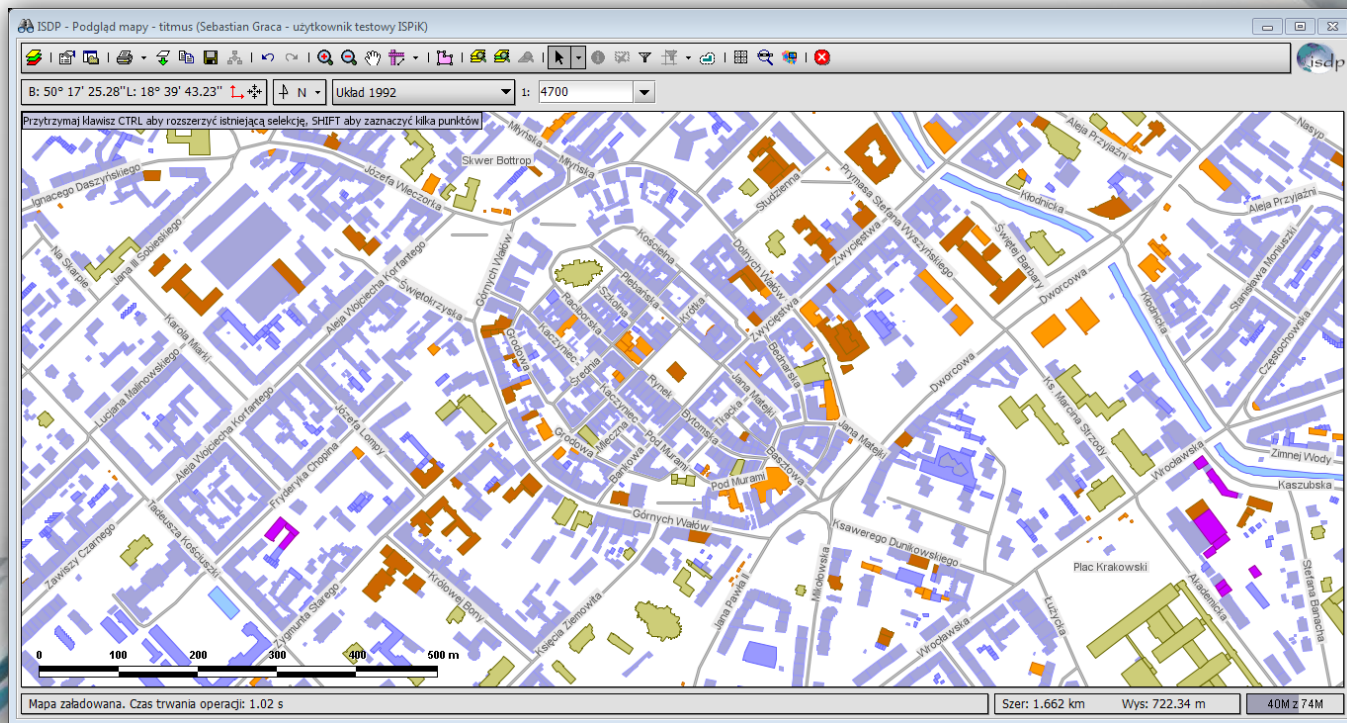


# ...dziś na obrazie mapy cyfrowej

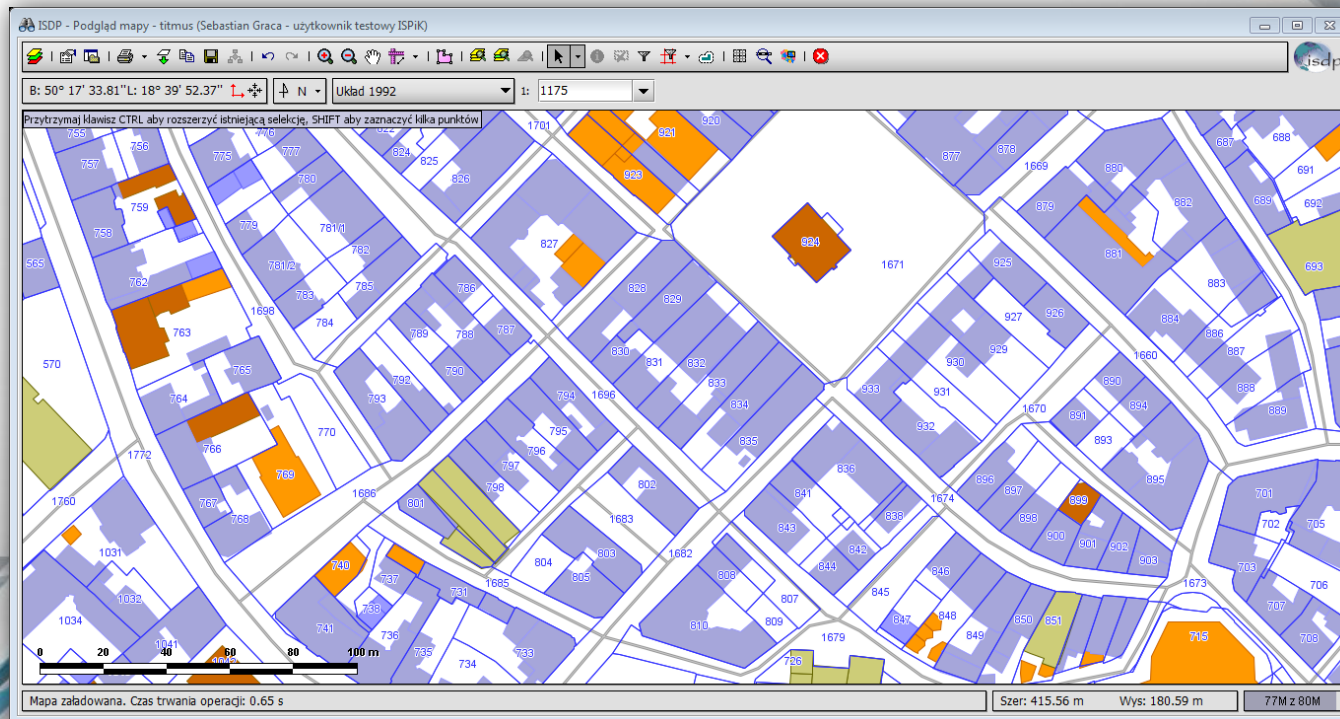




# ...dziś na obrazie mapy cyfrowej



# ...dziś na obrazie mapy cyfrowej



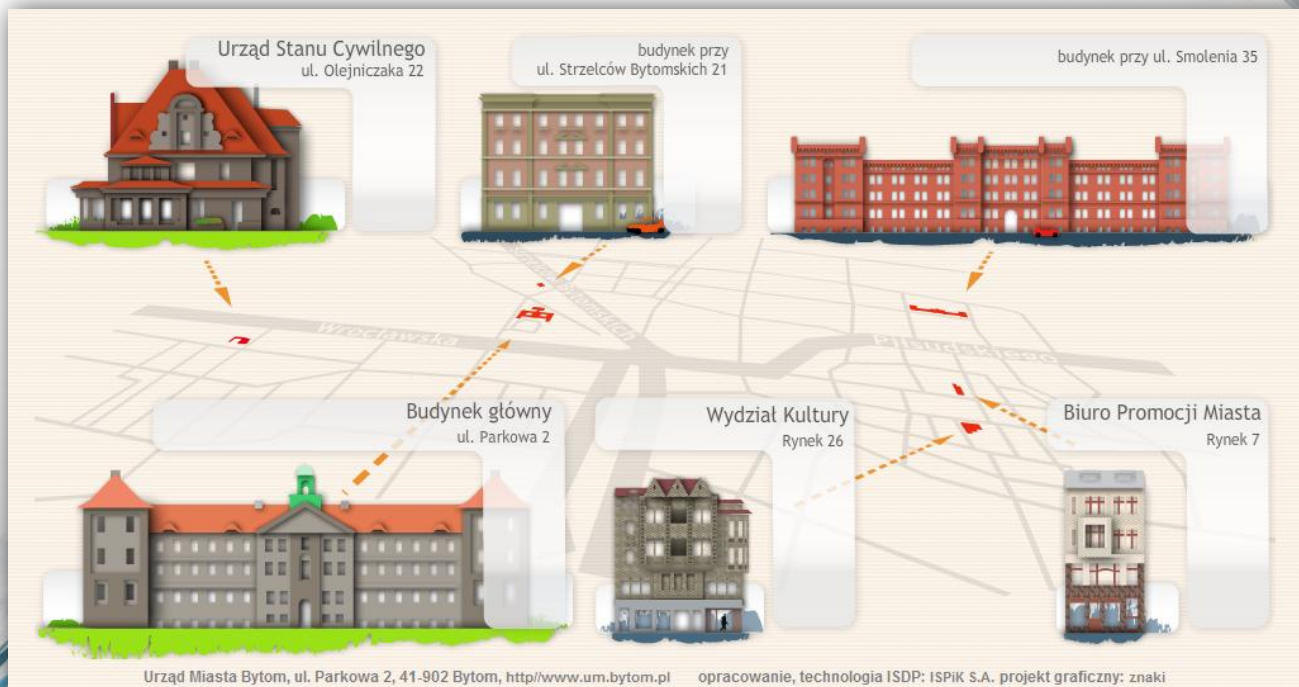


# Czy przestrzeń musi być płaska?

Tymczasem obraz przestrzenny jest:

- bardziej plastyczny,
- łatwiej dociera do wyobraźni odbiorcy,
- przypomina świat rzeczywisty,
- a na dodatek - może być po prostu ładny

# Trójwymiarowy urząd



Źródło: [um.bytom.pl](http://um.bytom.pl)

# Trójwymiarowy urząd



Źródło: [um.bytom.pl](http://um.bytom.pl)



# Trójwymiarowy urząd



Urząd Stanu Cywilnego



budynek przy ul. Smolonia 35



Biuro Promocji  
Miasta



Wydział Kultury



budynek przy ul. Strzelców Bytomskich 21

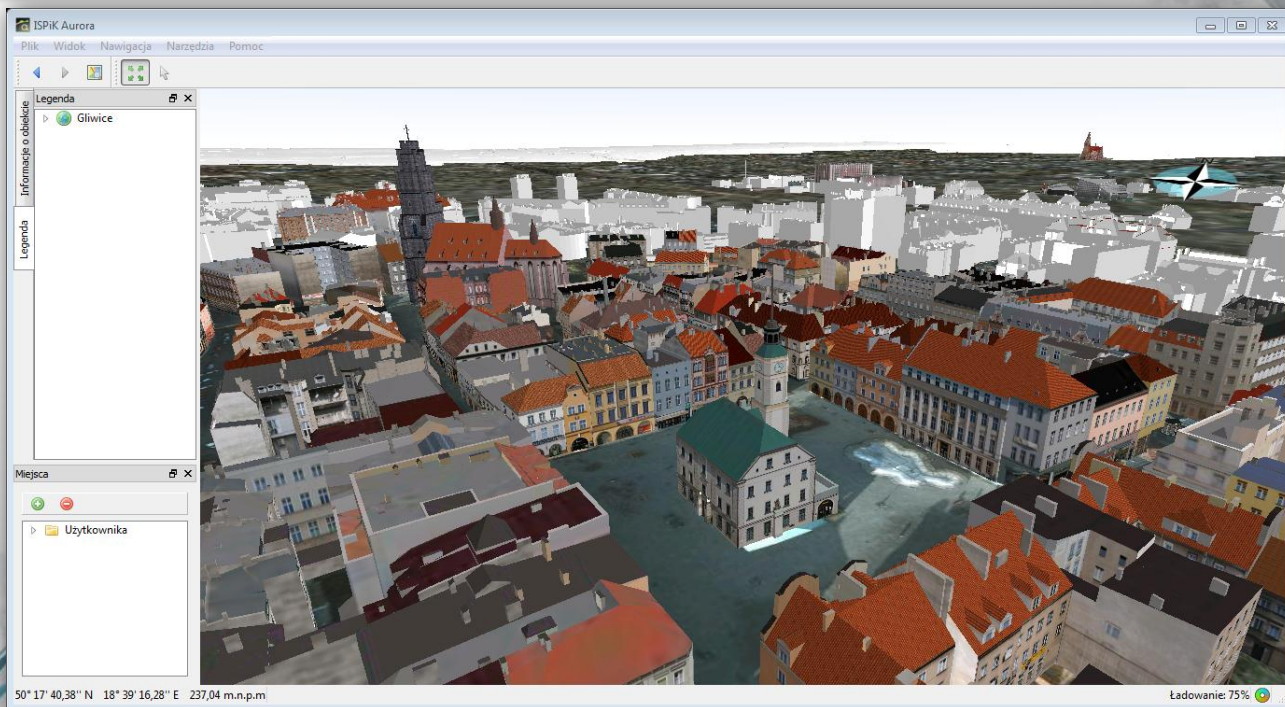


Budynek główny



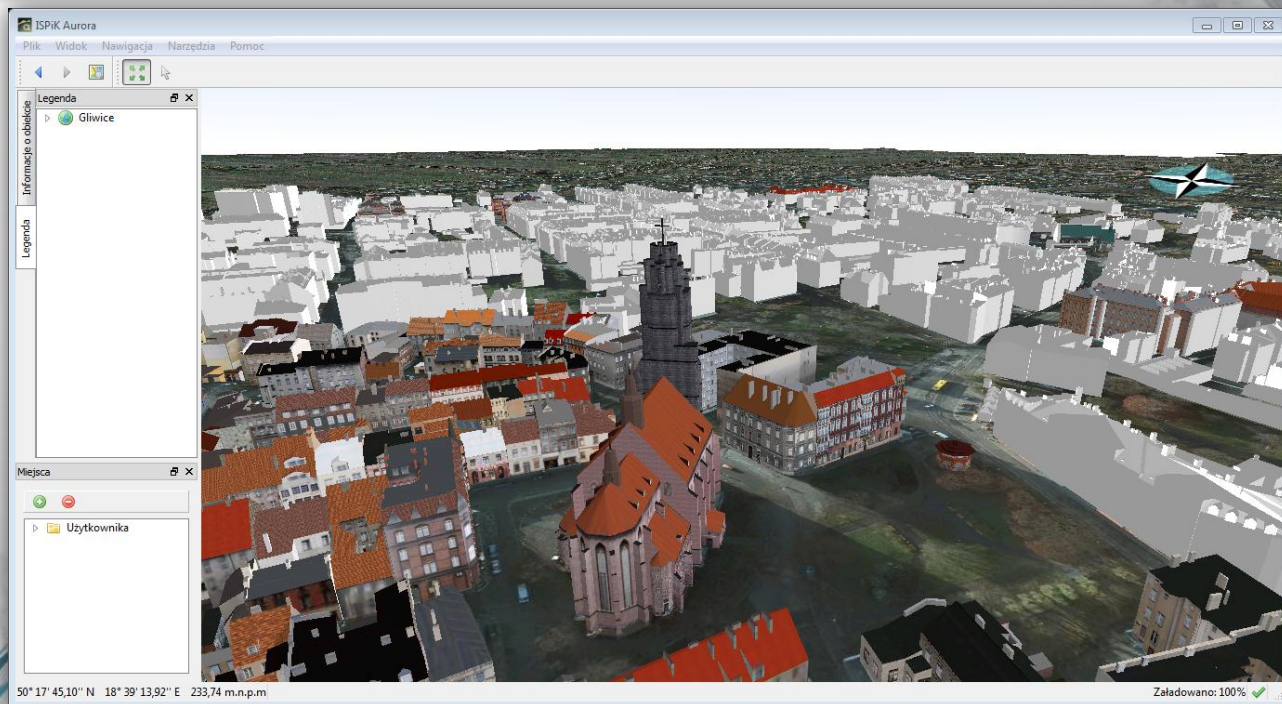
Źródło: [um.bytom.pl](http://um.bytom.pl)

# Trójwymiarowe miasto



Źródło: [um.gliwice.pl](http://um.gliwice.pl)

# Trójwymiarowe miasto



Źródło: [um.gliwice.pl](http://um.gliwice.pl)

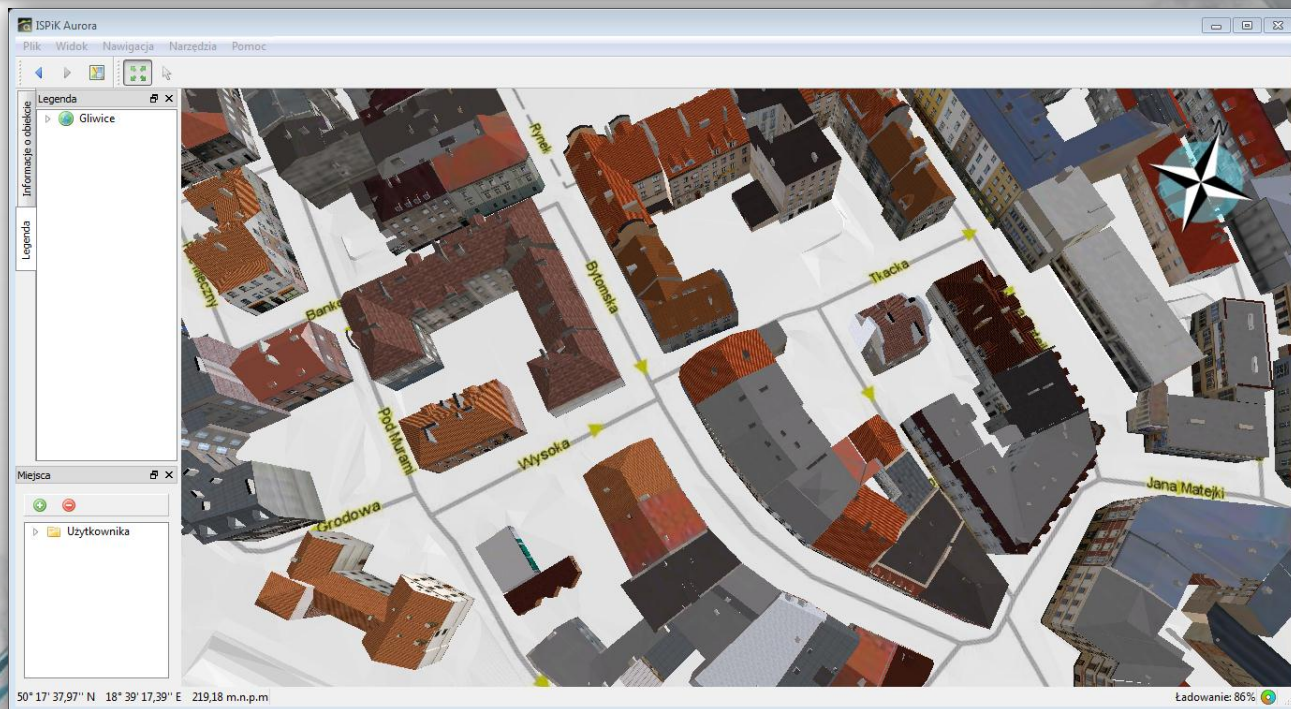


# Trójwymiarowe miasto



Źródło: [um.gliwice.pl](http://um.gliwice.pl)

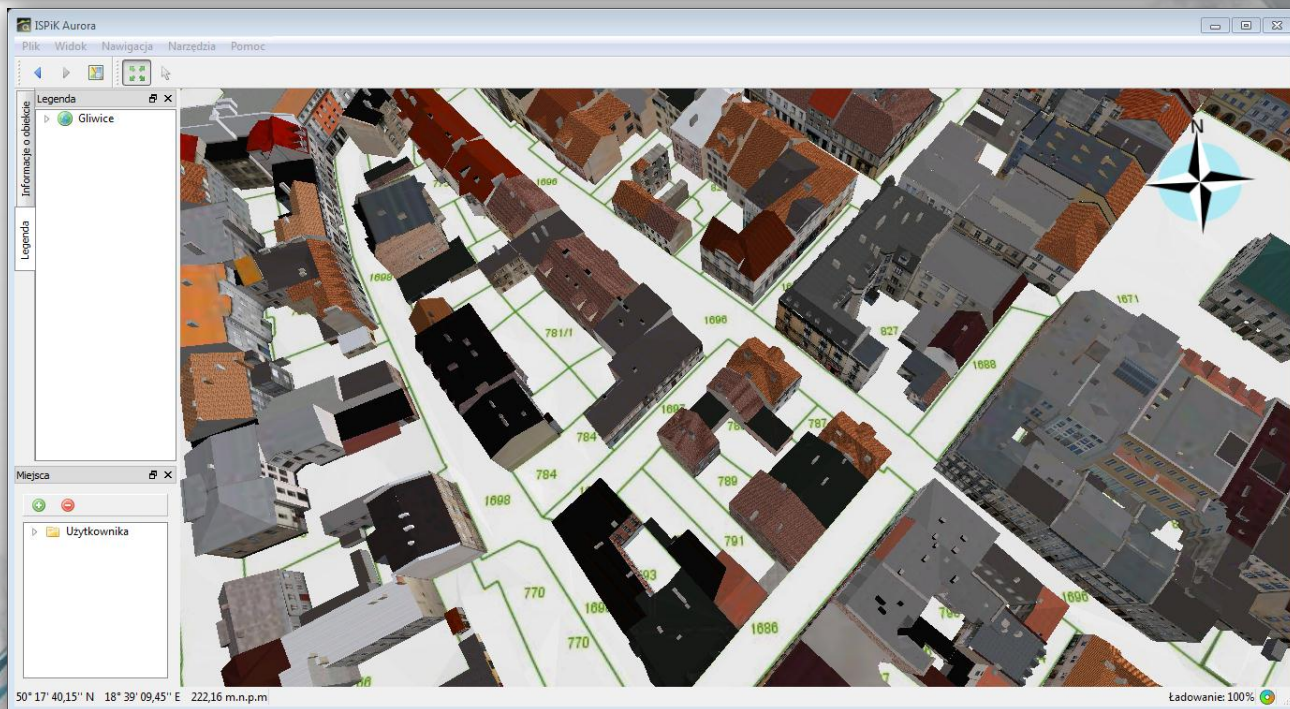
# Trójwymiarowe miasto



Źródło: [um.gliwice.pl](http://um.gliwice.pl)



# Trójwymiarowe miasto



Źródło: [um.gliwice.pl](http://um.gliwice.pl)



# Zapraszamy do 3D

Zachęcamy do stworzenia własnych, trójwymiarowych prezentacji!

Narzędzia firmy ISPiK są do Państwa dyspozycji...

