



POLITECHNIKA  
WARSZAWSKA



# AUTOMATYZACJA POWIATOWYCH OŚRODKÓW DOKUMENTACJI GEODEZYJNEJ I KARTOGRAFICZNEJ W DOBIE ROZWOJU USŁUG SIECIOWYCH

## Waldemar Izdebski

# Znaczenie usług sieciowych

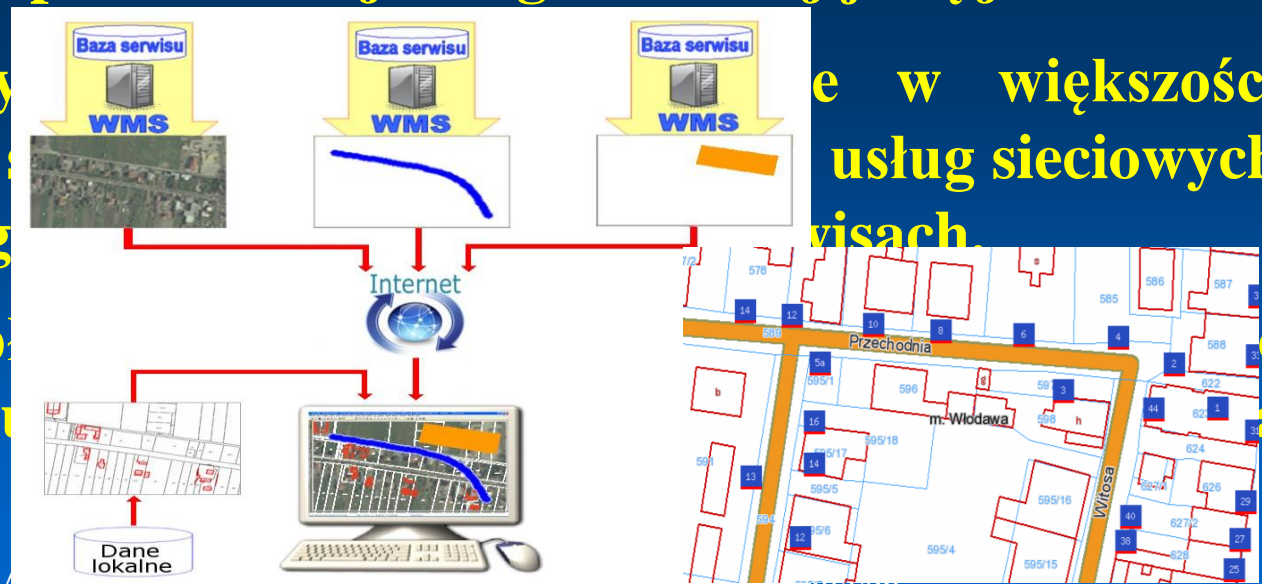
Dzięki zwiększającej się ciągle liczbie usług sieciowych dotyczących danych przestrzennych istnieje duża łatwość budowania lokalnych serwisów informacyjnych oraz różnych serwisów specjalistycznych.

Właściwie każde funkcjonujące dzisiaj oprogramowanie jest w stanie korzystać z podstawowej usługi sieciowej jaką jest WMS.

Istotą budowanych serwisów jest udostępnianie one dzięki czemu mogą

Dostęp do p informatyzacji (a opłat.

e w większości usług sieciowych w serwisach





# Wykorzystanie serwisów WMS

Serwi

Geoportal - Mozilla Firefox

Plik Edycja Widok Historia Zakładki Narzędzia Pomoc

http://maps.geoportal.gov.pl/webclient/#

Geoportal

GŁÓWNY URZĄD GEODEZJI I KARTOGRAFII

geoportal.gov.pl

Mapa

Zawartość mapy

Warstwy Źródła

Państwowy Rejestr

Dane o charakterze

Numery działek

Budynki

Działki

Dane o charakterze

Rzeźba terenu (cier)

Rzeźba terenu (hip)

Mapa topograficzne

Mapa topograficzne

Mapa topograficzne

Szukaj danych (metadane)

Szukaj obiektów geograficznych

KATASTER ORTO RASTER TOPO

201/3 204/3 204/2 204/1 204/2 204/1 207 203/8 199/4 202 242/2 245/1 269

X: 499233 Y: 350419

Oczekiwanie na podgik.poznan.pl...

2011-09-06



# Dostępne serwisy WMS z danymi ewidencyjnymi

POLITECHNIKA  
WARSZAWSKA



**Usługi (wyników: 27)**

Nazwa ▲

- Miasto Chełm, mapa ewidencyjna: usługa przeglądania
- Miasto Toruń, mapa ewidencyjna: usługa przeglądania
- Powiat Aleksandrowski, mapa ewidencyjna: usługa przeglądania
- Powiat Chełmski, mapa ewidencyjna: usługa przeglądania
- Powiat Cieszyński, mapa ewidencyjna: usługa przeglądania
- Powiat Drawski, mapa ewidencyjna: usługa przeglądania
- Powiat Gorzowski, mapa ewidencyjna: usługa przeglądania
- Powiat Kamienna Góra, mapa ewidencyjna: usługa przeglądania
- Powiat Kolski, mapa ewidencyjna: usługa przeglądania
- Powiat Kościerski, mapa ewidencyjna: usługa przeglądania
- Powiat Krasnowstowski, mapa ewidencyjna: usługa przeglądania
- Powiat Mielecki, mapa ewidencyjna: usługa przeglądania
- Powiat Miński, mapa ewidencyjna: usługa przeglądania
- Powiat Piaseczyński, mapa ewidencyjna: usługa przeglądania
- Powiat Poznański, mapa ewidencyjna: usługa przeglądania
- Powiat Pruszkowski, mapa ewidencyjna: usługa przeglądania
- Powiat Rzeszowski miejski, mapa ewidencyjna: usługa przeglądania
- Powiat Strzelecki, mapa ewidencyjna: usługa przeglądania
- Powiat Szczecinecki, mapa ewidencyjna: usługa przeglądania
- Powiat Turecki, mapa ewidencyjna: usługa przeglądania
- Powiat Warszawski Zachodni, mapa ewidencyjna: usługa przeglądania
- Powiat Wejherowski, mapa ewidencyjna: usługa przeglądania
- Powiat Wołomiński, mapa ewidencyjna: usługa przeglądania
- Powiat Włodawski, mapa ewidencyjna: usługa przeglądania
- Powiat Ząbkowicki, mapa ewidencyjna: usługa przeglądania
- Powiat Złotoryjski, mapa ewidencyjna: usługa przeglądania
- Powiat Średzki, mapa ewidencyjna: usługa przeglądania (WMS)

Portal WMS - Geo-System - Mozilla Firefox

http://www.serverwms.pl/

Geo-System sp. z o.o.

**Portal WMS**

Wszystkie powiaty i miasta są zaznaczone jako aktywne w sekcji Serwisy.

**Wyszukiwanie:** Powiat Warszawski Zachodni, Powiat Miński, Powiat Wołomiński, Powiat Pruszkowski, Miasto Chełm, Powiat Chełmski, Powiat Kościerski, Powiat Poznański, Powiat Szczecinecki, Powiat Wejherowski, Powiat Włodawski, Warszawa - test, Kontury województw i powiatów, Ortofotomapa - geoportal.gov.pl, Mapa topograficzna - geoportal.gov.pl, Serwis PIG, PIG CBDG Otwory.

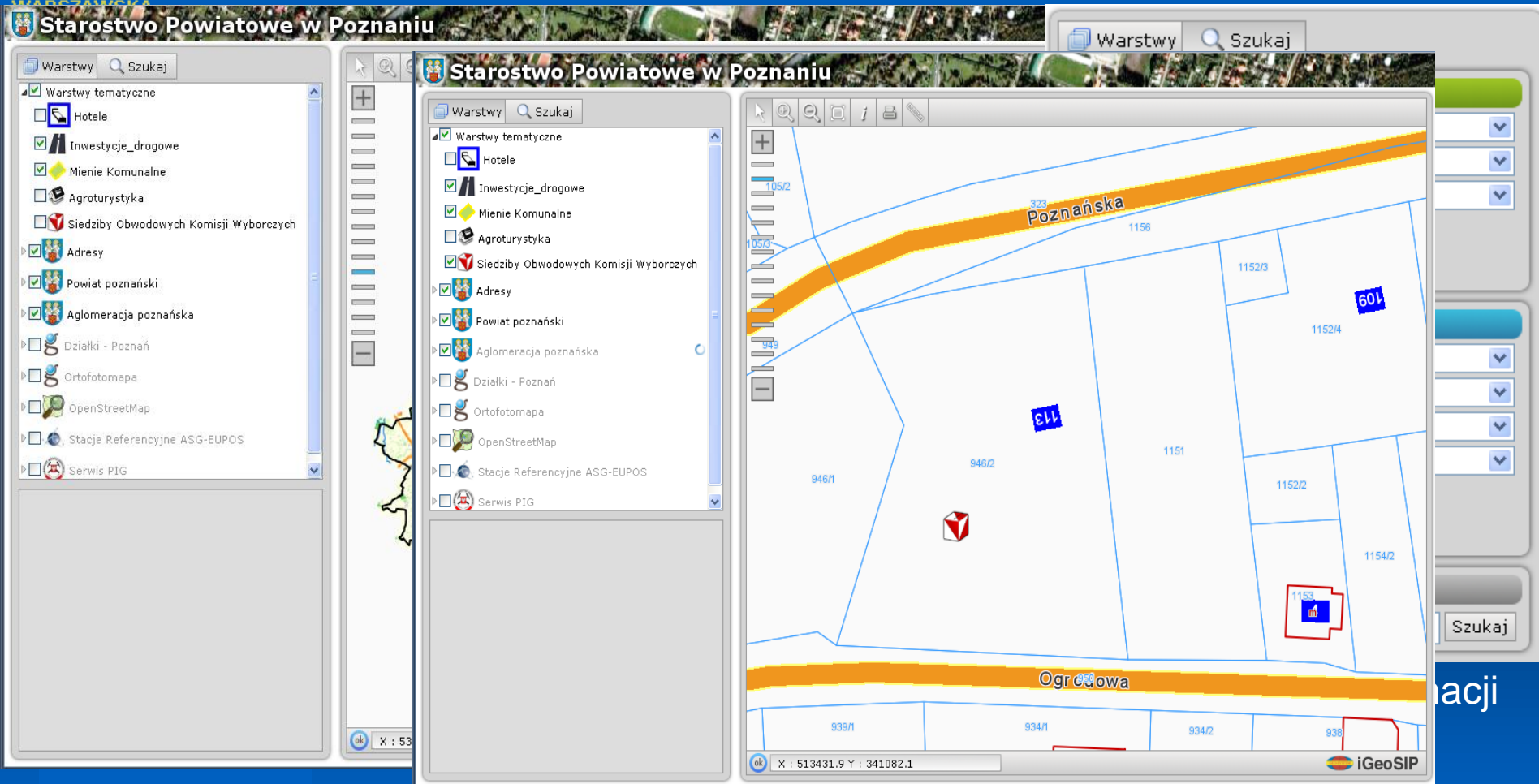
**Kategorie obiektów:** Budynek, Numery działek.

Mapa główna: Widok planimetryczny z numerami parcelarnymi i budynkami. Koordynaty: X: 500665 Y: 626972.

Mapa podglądowa: Widok mapy województwa łódzkiego z zaznaczonym miejscem bieżącej mapy.

# Powiatowy Portal Mapowy

## Oparty na oprogramowaniu iGeoSIP



The screenshot displays the iGeoSIP web application interface for the Powiatowy Portal Mapowy (County Map Portal) in Poznań. The interface is divided into several panels:

- Left Panel:** A list of thematic layers (Warstwy tematyczne) including Hotele, Inwestycje drogowe, Mienie Komunalne, Agroturystyka, Siedziby Obwodowych Komisji Wyborczych, Adresy, Powiat poznański, Aglomeracja poznańska, Działki - Poznań, Ortofotomapa, OpenStreetMap, Stacje Referencyjne ASG-EUPOS, and Serwis PIG.
- Top Panel:** A search bar (Szukaj) and a layer selection menu (Warstwy).
- Map Panel:** A detailed map view showing a street layout with highlighted roads (Poznańska and Ogródowa) and various plot numbers (e.g., 1156, 1152/3, 1152/4, 1151, 1152/2, 1154/2, 946/1, 946/2, 1153, 939/1, 934/1, 934/2, 938). A search bar (Szukaj) is also present on the right side of the map.
- Bottom Panel:** A status bar showing coordinates (X: 513431.9, Y: 341082.1) and the iGeoSIP logo.

Informacja przestrzenna dla obywatela

Informacje szczegółowe

Centralne i powiatowe usługi sieciowe WMS z powodzeniem mogą być wykorzystywane jako doskonały materiał referencyjny do prowadzenia baz:

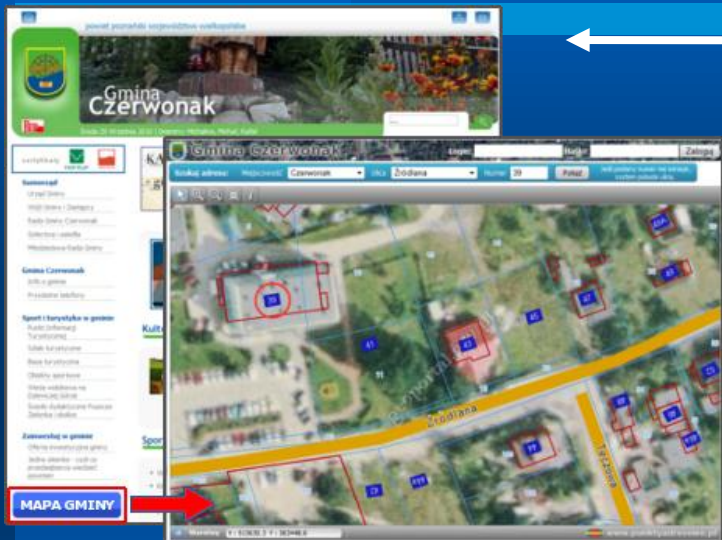
- numeracji adresowej,
- miejscowych planów zagospodarowania przestrzennego,
- rejestru mienia komunalnego,
- lokalnych systemów informacji przestrzennej.



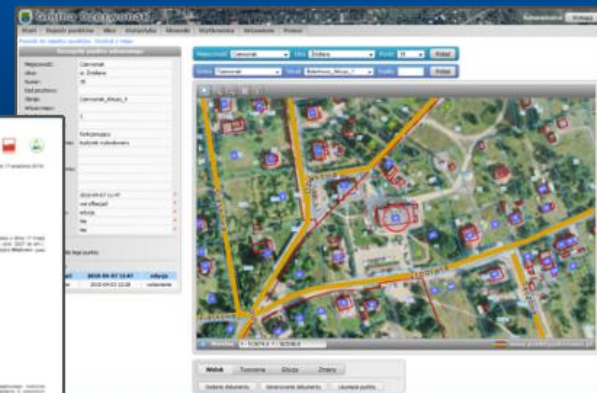
# Baza danych iMPA

POLITECHNIKA  
WARSZAWSKA

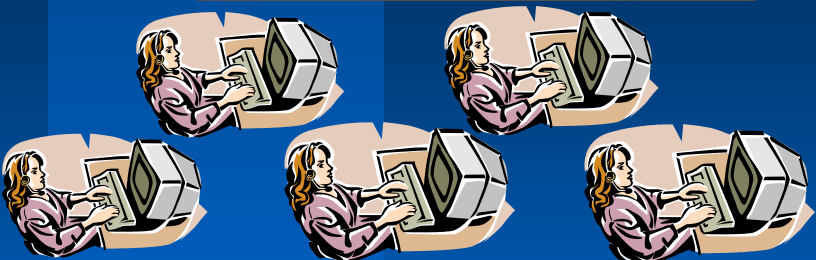
Serwis dla obywateli



Pracownicy urzędu:  
- wprowadzanie danych  
- generowanie dokumentów



Usługi sieciowe



Portal gminny

Portal powiatowy

Geoportal

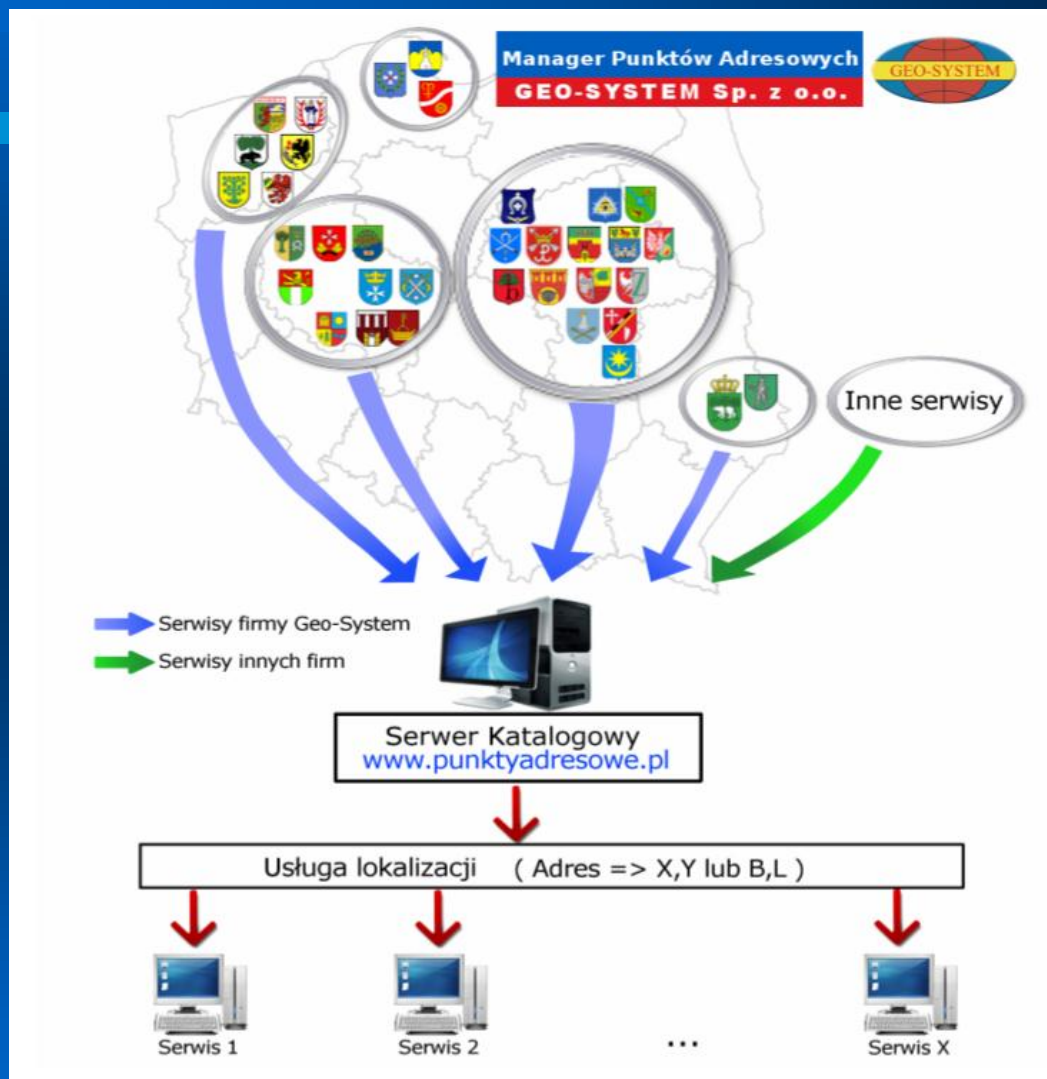
GUS

Inne serwisy



POLITECHNIKA  
WARSZAWSKA

# Usługa lokalizacji







# Numeracja adresowa

POLITECHNIKA  
WARSZAWSKA

**Manager Punktów Adresowych**  
Geo-System sp. z o.o.

Włodawa  
Powiat Włodawski

Start Rejestr Słowniki Użytkownicy Ustawienia

Wykaz Mapa Raport Sortowanie ulica,numer Szukaj w Adres Kolumny

Lp.	Adres	Miejscowość	Obręb	Nr działki	Status	Zaświadczenie
1	ul. Długa 1	Włodawa	0001		z dokumentem	
2	ul. Długa 3	Włodawa	0001		z dokumentem	
3	ul. Długa 4	Włodawa	0001		z dokumentem	
4	ul. Długa 5	Włodawa	0001		z dokumentem	
5	ul. Długa 6	Włodawa	0001		z dokumentem	
6	ul. Długa 7	Włodawa	0001		z dokumentem	
7	ul. Długa 8	Włodawa	0001		z dokumentem	
8	ul. Długa 8a	Włodawa	0001		z dokumentem	

**Wyświetlaj:** punkty podstawowe

**Miejscowość:** Włodawa

**Ulica:** Długa

**Cecha:** -

**Tworzenie punktu adresowego**

Geometria: jest

Rotacja: 344 stopni

Miejscowość: Włodawa

Ulica: ul. 11-go Listopada

Numer: 999

Obręb: 0001

Działka: 1674

Dodatkowe działki:

Status: funkcjonujący

Przedmiot oznaczenia: brak informacji

Uwagi:

Twórz

**Urząd Miejski we Włodawie**  
22-200 Włodawa ul. Piłsudskiego 41 tel. +48 (082) 57-21-444, fax. (082) 57-22-154 info@włodawa.eu  
Włodawa, dnia 2009-10-27

test 1/2009

**ZAWIADOMIENIE**

Na podstawie art 47a pkt.2 ustawy z dnia 17 maja 1989r. Prawo geodezyjne i kartograficzne (t. j. Dz.U. z 2005r. nr 240, poz.2027 ze zm.) oraz rozporządzenia Ministra Infrastruktury z dnia 28 października 2004r. w sprawie numeracji porządkowej nieruchomości (Dz.U. z 2004r. nr 243, poz.2432) działając z upoważnienia Wójta Gminy Stare Babice zawiadamiam, że nieruchomości:

- stanowiąca działkę ewidencyjną nr 642 z obrębem 0001 w Włodawie
- dla której prowadzona jest księga wieczysta nr : ...

została oznaczona numerem porządkowym 901 od ul. Tysiąclecia Państwa Polskiego

Oznaczenia nieruchomości numerem porządkowym dokonano na wniosek:  
P. ... z dnia ... 2006r.

Otrzymują:

1. ....
2. Starostwo Powiatowe - ewidencja gruntów,
3. Wydział Finansowy w/m,

Pouczenie:  
Oznaczenie nieruchomości numerem porządkowym zobowiązuje właściciela/władającego nieruchomości do umieszczenia na budynkach lub ogrodzeniu, w widocznym miejscu, tabliczki z numerem porządkowym nieruchomości w terminie dwóch tygodni od otrzymania zawiadomienia oraz do utrzymania jej w należytym stanie. Na tabliczce powinna być podana również nazwa ulicy/placu (podstawa prawna: art.47b ust.1 ustawy z dnia 17 maja 1989r. Prawo geodezyjne i kartograficzne (Dz.U. z 2000r., nr 100, poz.1086 ze zm.), §10 rozporządzenia Ministra Infrastruktury z dnia 28 października 2004r. w sprawie numeracji porządkowej nieruchomości (Dz.U. z 2004r., nr 243, poz.2432).



POLITECHNIKA  
WARSZAWSKA

# Plan zagospodarowania automatyzacja wydawania wypisów i wyrysów

GEO-MAP - [MPZP\_Halinow\_BO\_bezTopologii.MAP]

Plk Zoom Pomiar Opcje Iwórz Edycja Trans Szukaj Blok Raster EG Okno ODGiK Moduły Geo-plus Geo-dtm Help

Urząd Miejski w Halinowie

**URZĄD MIEJSKI W HALINOWIE**  
05-074 Halinów, ul. Spółdzielcza 1  
Tel (022) 783-60-20, 783-60-80, fax (022) 783-61-07  
www.halinow.pl e-mail: halinow@halinow.pl

Halinów, dnia 2006-12-06

ZPP-7411-32/06

Pan  
Jon Kowalski  
ul. Cicha 23/1  
00-622 Warszawa

**WYPIS**  
Z miejscowego planu zagospodarowania przestrzennego  
Gminy Halinów

Na podstawie:

1. art. 30 ust. 1 i 2 ustawy z dnia 27 marca 2003 r. o planowaniu i zagospodarowaniu przestrzennym (Dz. U. Nr 80 z 2003 r., poz. 717)
2. Uchwały Rady Miejskiej w Halinowie Nr XXXIII/195/02 z dnia 24 czerwca 2002 r. w sprawie uchwalenia miejscowego planu zagospodarowania przestrzennego obszaru administracyjnego DŁUGA KOŚCIELNA w Gminie Halinów (Dz. Urz. Woj. Mazowieckiego z dnia 23 sierpnia 2002 nr 224 poz. 5664)
3. Uchwały Rady Miejskiej w Halinowie Nr XVIII/197/04 z dnia 16 kwietnia 2004 r. w sprawie sprostowania błędów w Uchwale Nr XXXIII/195/02 Rady Miejskiej w Halinowie z dnia 24 czerwca 2002 roku w sprawie uchwalenia miejscowego planu zagospodarowania przestrzennego obszaru administracyjnego Długa Kościelna w gminie Halinów (Dz. Urz. Woj. Mazowieckiego z dnia 16 czerwca 2004 nr 145 poz. 3659)
4. Uchwały Rady Miejskiej w Halinowie Nr XVIII/199/04 z dnia 16 kwietnia 2004 r. w sprawie sprostowania błędów w Uchwale Nr XXXIII/195/02 Rady Miejskiej w Halinowie z dnia 24 czerwca 2002 roku w sprawie uchwalenia miejscowego planu zagospodarowania przestrzennego obszaru administracyjnego Długa Kościelna w gminie Halinów (Dz. Urz. Woj. Mazowieckiego z dnia 16 czerwca 2004 nr 145 poz. 3661)

Plan zagospodarowania przestrzennego zatwierdza się w formie uchwały, która stanowi tekst planu oraz rysunki sporządzonego na mapie w skali 1:5000, który jest integralną częścią planu.

WYRYS Z MIEJSCOWEGO PLANU ZAGOSPODAROWANIA PRZESTRZENNEGO GMINY HALINÓW WIZ763 Rady Miejskiej  
Skala 1: 1000  
woj. - pow.  
Miejscowość : Halinów Numer obrębu : 141207\_4.0009  
Działki : 92/1

LEGENDA

OPISOWANO SYSTEMEM GEO-MAP. WYDOKUMENTOWANO : 2007.03.22 22:19:35 PRZEZ WALDEMAR LODEBSKI



# Publikacja planu zagospodarowania w internecie

POLITECHNIKA  
WARSZAWSKA

The screenshot displays the iGeoMap application running in Microsoft Internet Explorer. The main window shows a map of a residential area with various colored overlays representing planning zones. A 'Warstwy' (Layers) panel on the left lists 'Gmina', 'Obręby', 'Ortofotomapa', and 'Osnowa geodez'. A 'Opis' (Description) dialog box is open, providing details for a specific planning zone.

**Opis**

**Strefa Planu Zagospodarowania Przestrzennego**

Oznaczenie: MNU  
Obszar: PnKobyłka

[Informacje z uchwały dotyczące strefy](#)

OK

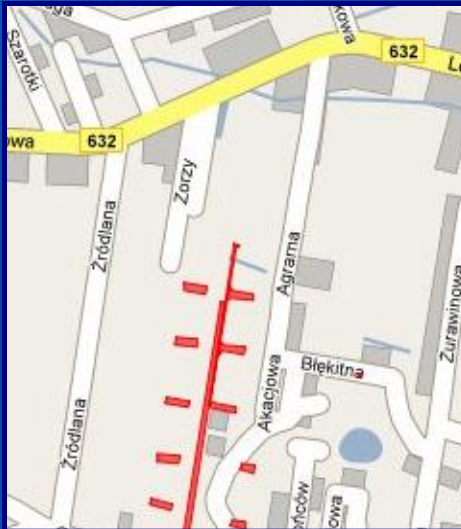
The background window shows a list of planning regulations for the MNU-1 zone:

2. Przeznaczenie, zagospodarowanie i zabudowa terenów zabudowy mieszkaniowej jednorodzinnej i usług nieuciążliwych oznaczonych symbolem przeznaczenia MNU i zabudowy mieszkaniowej jednorodzinnej i usług nieuciążliwych w strefie koncentracji usług oznaczonych symbolem przeznaczenia MNU-1:

- 1) Ustala się przeznaczenie terenów oznaczonych symbolem przeznaczenia MNU i MNU-1 na cele:
  - a) Zabudowy mieszkaniowej jednorodzinnej;
  - b) Usług nieuciążliwych.
- 2) Ustala się minimalną powierzchnię nowowydzielanych działek budowlanych wyposażonych w zbiorcze zaopatrzenie w wodę i odprowadzanie ścieków komunalnych -300m<sup>2</sup>.
- 3) Ustala się minimalną powierzchnię nowowydzielanych działek budowlanych niewyposażonych w zbiorcze zaopatrzenie w wodę i odprowadzanie ścieków komunalnych 500m<sup>2</sup>.
- 4) Ustala się zachowanie minimum:
  - a) 30 % powierzchni biologicznie czynnej w obrębie jednej działki budowlanej,
  - b) 7 % powierzchni biologicznie czynnej w obrębie jednej działki budowlanej dla terenów położonych w granicach Warszawskiego Obszaru Chronionego Krajobrazu.
- 5) Ustala się dla działki budowlanej wskaźnik intensywności zabudowy - 0,75.
- 6) Ustala się maksymalną wysokość budynku mieszkalnego - 3 kondygnacje naziemne.
- 7) Ustala się maksymalną wysokość budynku usługowego wolnostojącego- 3 kondygnacje naziemne.
- 8) Ustala się maksymalną wysokość budynku garażowego i gospodarczego - 1 kondygnacja naziemna i poddasze użytkowe.
- 9) Zaleca się stosowanie na budynkach mieszkalnych, mieszkalno-usługowych dachów o spadku od 30 do 45%.
- 10) Główne połacie dachu na jednym obiekcie budowlanym winny mieć jednaki spadek.
- 11) Na terenach oznaczonych symbolem przeznaczenia i numerem terenu MNU-1:
  - a) należy dążyć do ukształtowania pierzei usługowych wzdłuż głównego ciągu komunikacyjnego.
  - b) należy dążyć do kształtowania przestrzeni publicznych i półpublicznych w formie placów towarzyszących usługom.
- 12) Ustala się:
  - a) minimum 2 miejsca parkingowe na jedno mieszkanie,
  - b) 20-40 miejsc parkingu ogólnodostępnego na każde 1000m<sup>2</sup> powierzchni użytkowej usług, jednak nie mniej niż 3 miejsca parkingowe.
- 13) Zakazuje się budowy ogrodzeń z prefabrykatów betonowych od strony dróg publicznych.
- 14) Zakazuje się realizacji garaży na samochody ciężarowe o dopuszczalnej masie całkowitej powyżej 3,5 tony, autobusy, ciągniki i samochody



# Rejestr mienia komunalnego



**Gmina Marki**  
**Oferta Inwestycyjna**

Użytkownik: administrator Wyloguj

Główna Podmioty Działy Zasób Użytkowanie wieczyste Statystyka Oferta inwestycyjna Zarządzanie Pomoc

+ Dodaj ofertę

**Wykaz ofert**

Lp.	Nazwa	Szczegóły	Działy	Data wygaśnięcia	Działania
1	Przetarg Stawowa w dniu 15 kwietnia 2010r.	strona www	31/7, 31/24, 31/27, 31/61, 31/62	2010-04-16	edytuj usuń
2	Przetarg Kolląteja w dniu 20 kwietnia 2010r.	strona www	107	2010-04-21	edytuj usuń
3	Przetarg Lisa Kuli w dniu 18 maja 2010r.	strona www	61	2010-05-19	edytuj usuń

**Mapa**

Mapa ewidencyjna Mapa hybrydowa

Copyright (C) 2008 GEO-SYSTEM Sp. z o.o.  
Ostatnie modyfikacje: 21 września 2009





# Systemy ogólnego przeznaczenia

Serwis Mapowy Miasta Włodawa - Mozilla Firefox

Administracja

Użytkownicy | Tabele | Symbole | WMS | Pliki | Import

### Lista tabel

Nazwa	Etykieta	Typ	Pola					
szkoly	Szkoły	Zwykła	8	Tabela	Wykaz	Edycja	Filtry	Usuń
urzedy	Urzędy	Zwykła	4	Tabela	Wykaz	Edycja	Filtry	Usuń
szpital	Szpital	Zwykła	5	Tabela	Wykaz	Edycja	Filtry	Usuń
policja	Policja	Zwykła	4	Tabela	Wykaz	Edycja	Filtry	Usuń
straz	Straż p...	Zwykła	6	Tabela	Wykaz	Edycja	Filtry	Usuń
hydranty	Hydrant...	Zwykła	3	Tabela	Wykaz	Edycja	Filtry	Usuń
typ_hydrantu	Typ hyd...	Słownikowa	2	Tabela	Zawartość			Usuń
budynki	Budynki	Zwykła	9	Tabela	Wykaz	Edycja	Filtry	Usuń
miejscowosci	Miejsco...	Słownikowa	2	Tabela	Zawartość			Usuń
typ_pokrycia_dachu	Typy po...	Słownikowa	2	Tabela	Zawartość			Usuń
typ_dachu	Typy da...	Słownikowa	2	Tabela	Zawartość			Usuń
kratki_sciekowe	Kratki ...	Zwykła	3	Tabela	Wykaz	Edycja	Filtry	Usuń
kratka_sciek_ksztalt	Kształt...	Słownikowa	2	Tabela	Zawartość			Usuń
gaz	gaz	Zwykła	4	Tabela	Wykaz	Edycja	Filtry	Usuń

Zwykła



# iGeoSIP – warstwy tematyczne

POLITECHNIKA  
WARSZAWSKA

- Definiowanie

- Tworzenie obiektów

- Edycja obiektów

- Analizy

- Zarządzanie bazą

**Starostwo Powiatowe w Poznaniu**

Admini... Wyloguj Administracja

Warstwy Szukaj Działania

numer: S1000  
dlugosc:   
szerokosc:   
klasa:   
wykonawca: Inwestor  
data\_realizacja:

Zatwierdz Anuluj

**Moduł analiz**  
Wpisane wartości jeśli przecięcie

Lp.	Numer	Długość [km]	Szerokość [m]	Klasa	Wykonawca	Data Realizacji
1	Obwodnica wschodnia m. Poznań - S5		40	kl. S ekspresowa dwujezdniowa	EUROVIA POLSKA S.A., HOCHTIEF Polska Sp. z o.o., WARBUD S.A., EUROVIA CS.	
2	Obwodnica zachodnia m. Poznań - S11		40	kl. S ekspresowa dwujezdniowa	COLAS Polska Sp z o.o. oraz STRABAG Sp z o.o.	

Lewy klik - dodanie punktu  
Spacja - zakończenie wstawiania  
Y - usunięcie linii

X : 497834.4 Y : 375733.7

iGeoSIP

## Dlaczego firmy boją się automatyzacji zgłaszania prac geodezyjnych?

**2006 Rejestracja zakresów**

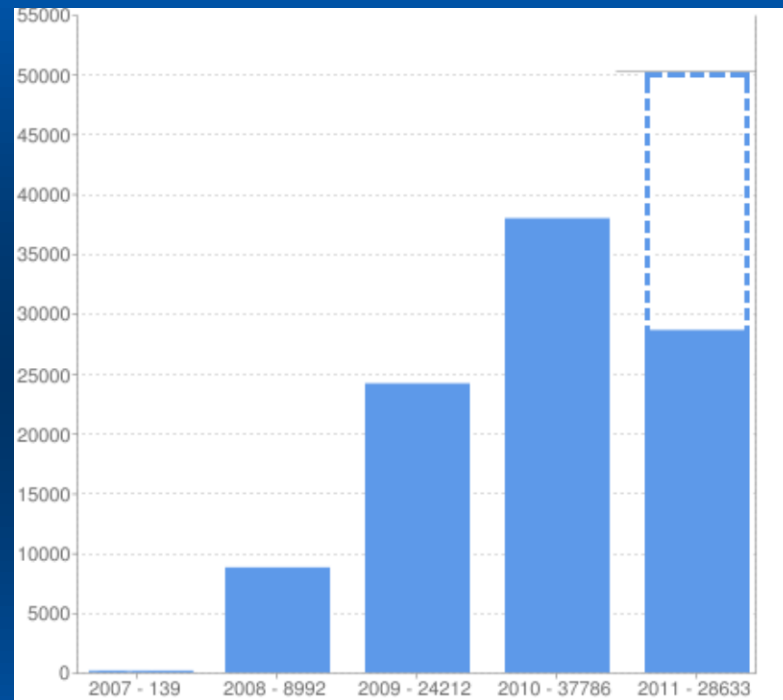
**2007 Pełne wydawanie danych**

**2008 Liczba prac 9.000**

**2009 Liczba prac 25.000**

**2010 Liczba prac 38.000**

**2011 Liczba prac ok. 50.000**



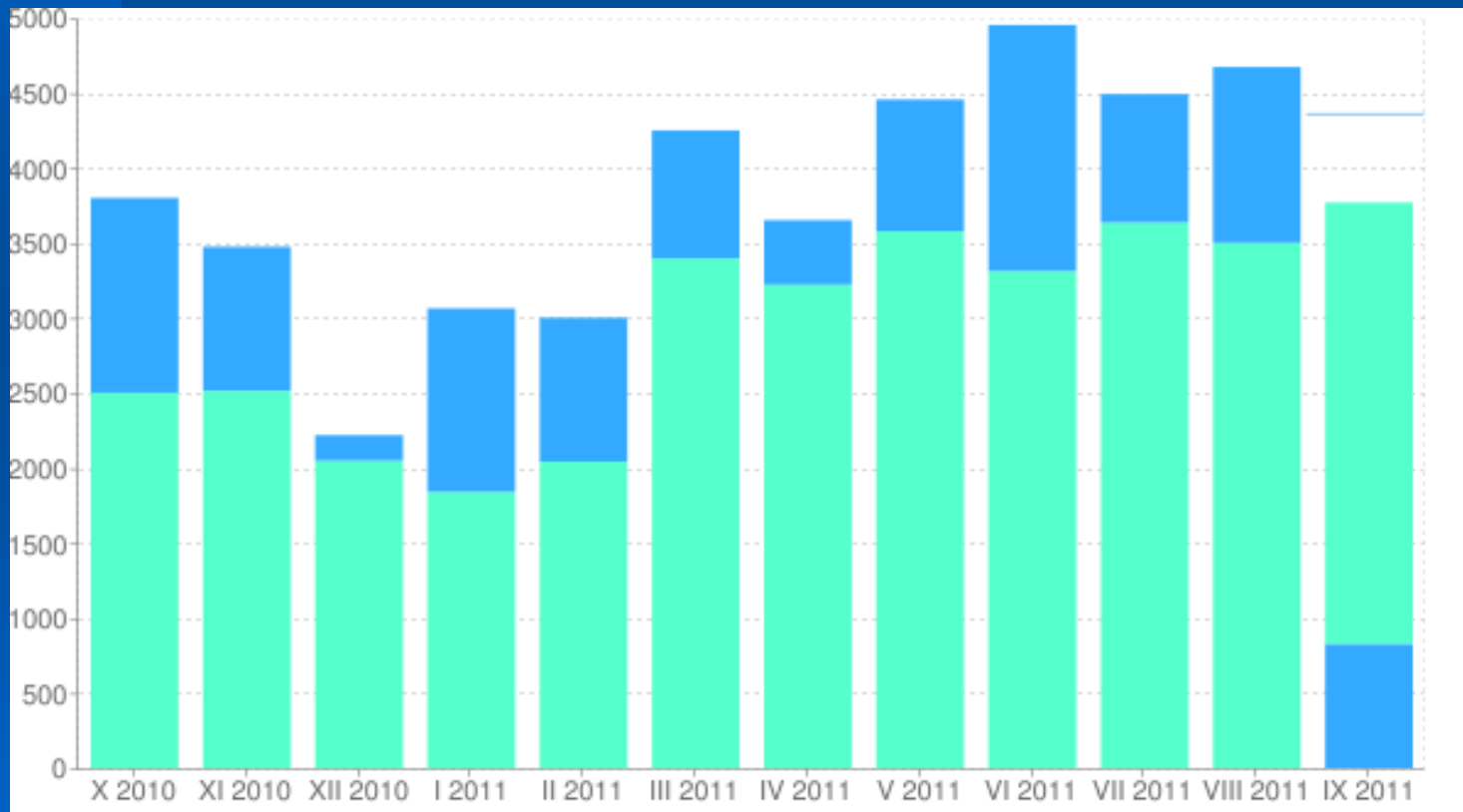
**Geodeci zgłaszają prace odpowiedzialnie bo ponoszą konsekwencje błędów przy zgłaszaniu!**



# Statystyka internetowego zgłaszania prac

POLITECHNIKA  
WARSZAWSKA

## Prace zgłoszone w serwisie ePODGIK w poszczególnych miesiącach

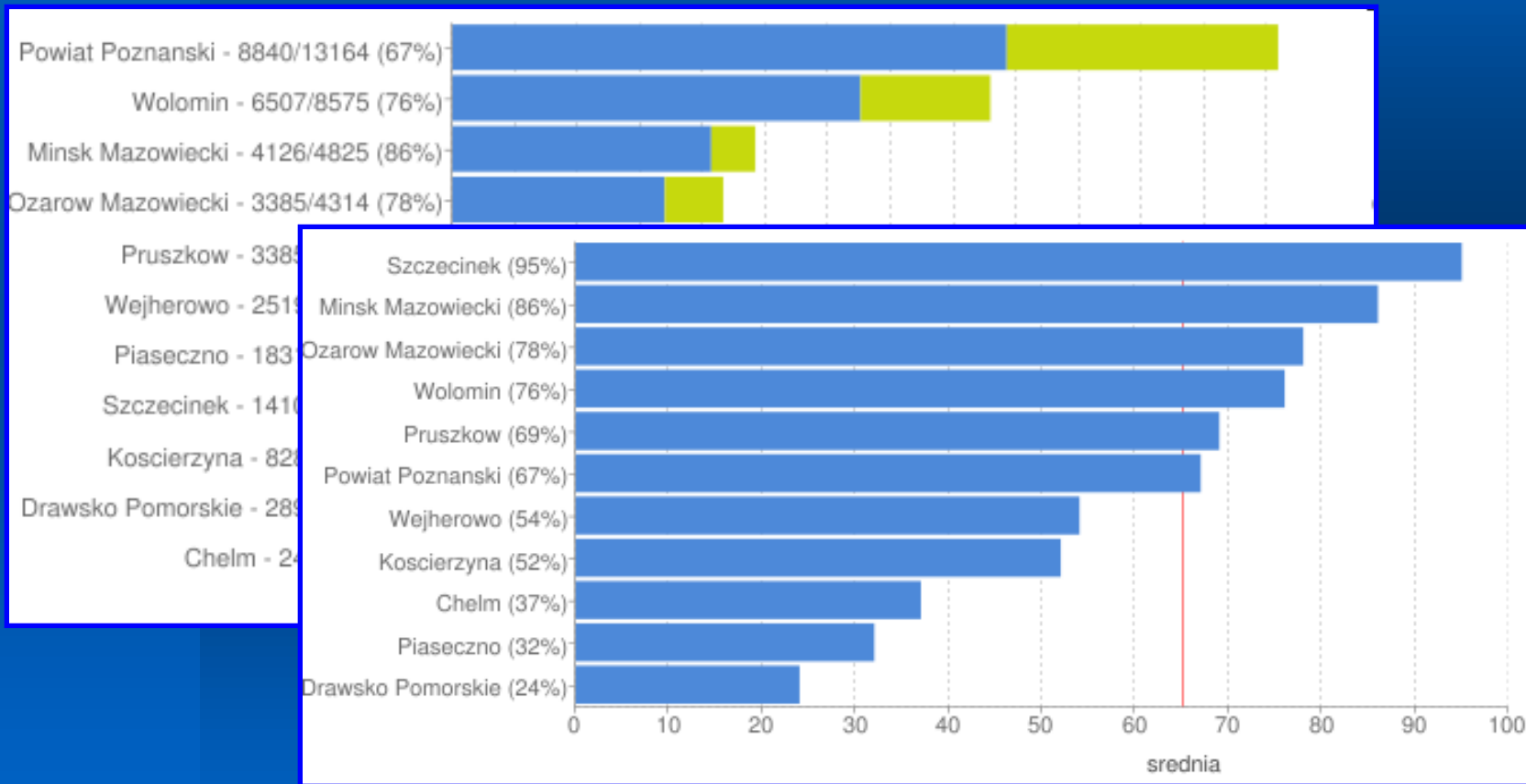






# Statystyka internetowego zgłaszania prac

## Liczba prac zgłoszona w poszczególnych PODGiK





# Zamawianie kopii mapy przez internet

- Powiat poznański
- Powiat miński
- Powiat warszawski zachodni
- Powiat drawski

Month	Value
I	30
II	20
III	45
IV	50
V	35
VI	40
VII	30
VIII	45
IX	15
X	0
XI	0
XII	0



OBSŁUGA  
PŁATNOŚCI.PL



# Udostępnianie numerów Ksiąg Wieczystych przez internet

POLITECHNIKA  
WARSZAWSKA

www.kw.info.pl

- Wskazanie działek
- Pozyskanie numerów
- Podgląd KW

**Internetowy Serwis  
Udostępniania Numerów  
Ksiąg Wieczystych**

[Nowe zamówienie](#) | [Sprawdź status swoich zamówień](#) | [Regulamin](#) | [Cennik](#)

**1. Określ działki, dla których chcesz uzyskać numery ksiąg wieczystych**

Powiat	Gmina	Obręb	Numer
warszawski zachodni	Łomianki	Kielpin	209/33
warszawski zachodni	Łomianki	Kielpin	209/27
warszawski zachodni	Łomianki	Kielpin	209/28

[Dodaj kolejną działkę](#)

**2. Sprawdź dostępność numerów KW dla wybranych działek**

[Sprawdź](#)

Powiat	Gmina	Obręb	Numer	Dostępność	Włącz do zamówienia
warszawski zachodni	Łomianki	Kielpin	209/33	Nowa KW	<input checked="" type="checkbox"/>
warszawski zachodni	Łomianki				<input type="checkbox"/>
warszawski zachodni	Łomianki				<input type="checkbox"/>

Istnieje możliwość pozyskania numerów KW dla wybranych 3 działek.

**3. Złóż zamówienie**

zatwierdź [regulamin](#)

Forma płatności:  przelew bankowy

Oплата за zamówienie wynosi:  
 kwota dla PODGiK: 12 PLN  
 opłata za usługę: 15 PLN+ VAT  
 cena za całość (do zapłaty): 30,00 PLN

Adres email na który przesłana ma być informacja:  
 Powtórz adres email:

Faktura VAT

[Opłać](#)

**MINISTERSTWO SPRAWIEDLIWOŚCI**  
IUSTITIA EST CONSTANS ET PERPETUA VOLUNTAS IUS SUAM CLIQUE TRIUENDI

**Podsystem Dostępu do Centralnej Bazy Danych Ksiąg Wieczystych**

W celu odszukania księgi wieczystej należy wpisać:

✓ Numer księgi wieczystej  /  /  [Wyczyść](#)

✓ Kod zabezpieczający z obrazka

[Zakończ pracę](#) [Szukaj](#)



# Wnioski

- Dane PZGiK stanowią doskonałym materiałem referencyjnym dla różnych serwisów branżowych,
- Obecnie dostępne serwisy WMS stanowią jedynie początek budowy Krajowej Infrastruktury Danych Przestrzennych,
- Istnieje pilna konieczność z informatyzowania numeracji adresowej, co wpłynie korzystnie na funkcjonowanie wielu serwisów,
- Przy tworzeniu nowych serwisów należy zwracać uwagę aby oprócz klienta WMS serwisy generowały usługę WMS z własnych danych,
- Implementacja dyrektywy INSPIRE ułatwi publikację danych przestrzennych.



POLITECHNIKA  
WARSZAWSKA



Dziękuję za uwagę