



GEO-SYSTEM Sp. z o.o.

www.geo-system.com.pl

**Współpraca powiatu i gmin
w tworzeniu powiatowej infrastruktury
danych przestrzennych**

Waldemar Izdebski

Wisła-Mialinka, 5-7 września 2012

1



Wykorzystanie usług sieciowych do współpracy powiatu z gminami

Centralne i powiatowe usługi sieciowe z powodzeniem mogą być wykorzystywane jako doskonały materiał referencyjny do prowadzenia gminnych baz:

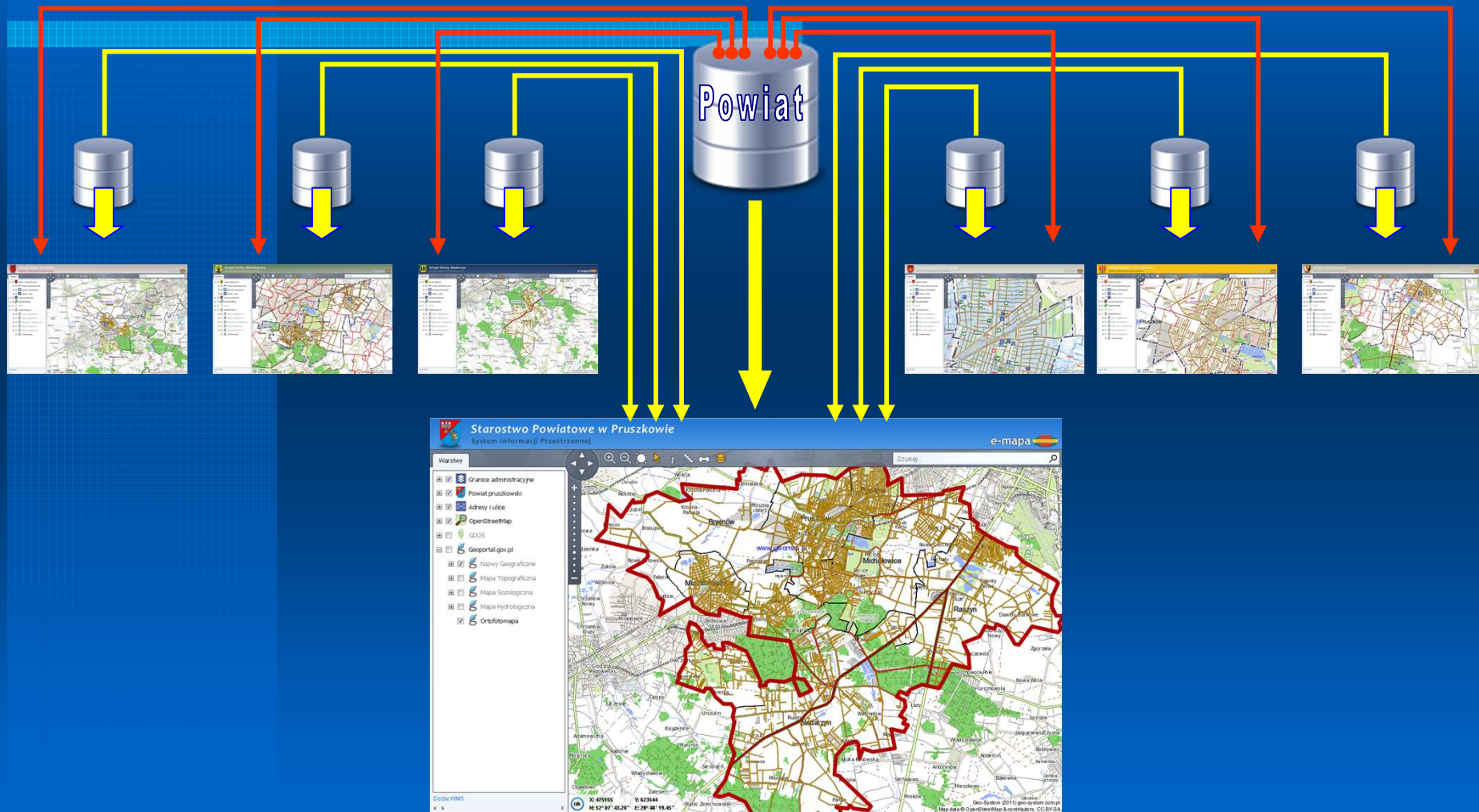
- numeracji adresowej,
- miejscowych planów zagospodarowania przestrzennego,
- rejestru mienia komunalnego,
- lokalnych systemy informacji przestrzennej.

Jednocześnie wiele baz gminnych stanowi cenny, a nawet niezbędny element serwisów powiatowych wspomagających zarządzanie powiatem. Należą do nich:

- numeracja adresowa,
- miejscowe planów zagospodarowania przestrzennego,
- rejestry decyzji o warunkach zabudowy.



Budowa portali powiatowych (przykład powiatu pruszkowskiego)





Powiat poznański

Starostwo Powiatowe w Poznaniu
System Informacji Przestrzennej

e-mapa

Współrzędne Działki Adresy Obiekty

Gmina: -
Miejscowość: -
Ulica: -
Numer: -
Szukaj

Ostatnio dodane adresy

Ukryj panel Pokaż w jednym oknie

Warstwy

- Powiat Poznański
- Granice administracyjne
- Warstwy tematyczne
- Obszar Ograniczonego Użytkowania Lotniska Ławica
- Pozwolenia na budowę
- Mapa ewidencyjna
- Ortofotomapa
- Adresy i ulice
- Poznań
- Buk
- Czerwonak
- Dopiewo
- Kleszczewo
- Kostrzyn
- Kórnik
- Murowana Goślina
- Pobiedziska
- Puszczykowo
- Rokietnica
- Suchy Las
- Tarnowo Podgórne
- OpenStreetMap
- Plany zagospodarowania
- Mapa ogólnogeograficzna
- GDOS
- PIG-PIB MGP
- Geonportal.gov.pl

Mapa Powiatu Poznańskiego

- Powiat Poznański
- Adresy i ulice
- Plany zagospodarowania
- Czerwonak
- Dopiewo
- Kleszczewo
- Kostrzyn
- Kórnik
- Murowana Goślina
- Pobiedziska
- Puszczykowo
- Rokietnica
- Suchy Las
- Tarnowo Podgórne

X: 528653 Y: 382745
N: 52° 36' 39.44" E: 17° 16' 03.86"




Serwis Gminy Czerwonak

The screenshot displays the 'System Informacji Przestrzennej gminy Czerwonak' web application. The interface includes a search bar at the top right, a 'Wyszukiwanie' field, and a 'Warstwy' (Layers) panel on the left. The map shows various land use zones (ZI, MN2, ZP1, ZP2, ZP3, ZP4, ZP5, ZP6, ZP7, ZP8, ZP9, ZP10, ZP11, ZP12, ZP13, ZP14, ZP15, ZP16, ZP17, ZP18, ZP19, ZP20, ZP21, ZP22, ZP23, ZP24, ZP25, ZP26, ZP27, ZP28, ZP29, ZP30, ZP31, ZP32, ZP33, ZP34, ZP35, ZP36, ZP37, ZP38, ZP39, ZP40, ZP41, ZP42, ZP43, ZP44, ZP45, ZP46, ZP47, ZP48, ZP49, ZP50, ZP51, ZP52, ZP53, ZP54, ZP55, ZP56, ZP57, ZP58, ZP59, ZP60, ZP61, ZP62, ZP63, ZP64, ZP65, ZP66, ZP67, ZP68, ZP69, ZP70, ZP71, ZP72, ZP73, ZP74, ZP75, ZP76, ZP77, ZP78, ZP79, ZP80, ZP81, ZP82, ZP83, ZP84, ZP85, ZP86, ZP87, ZP88, ZP89, ZP90, ZP91, ZP92, ZP93, ZP94, ZP95, ZP96, ZP97, ZP98, ZP99, ZP100) and administrative boundaries. The 'Warstwy' panel is divided into two sections: 'Gmina Czerwonak' and 'Powiat poznański'. The 'Gmina Czerwonak' section includes: Granice administracyjne, Warstwy tematyczne, Adresy i ulice, Plany zagospodarowania, Rejestr mienia komunalnego, Decyzje o warunkach zabudowy, and GDOŚ. The 'Powiat poznański' section includes: Mapa ewidencyjna and Pozwolenia na budowę. The map also shows various street names and coordinates.


Wisła-Miałinka, 5-7 września 2012



Plan zagospodarowania automatyzacja wydawania wypisów i wyrysów



URZĄD GMINY CZERWONAK
ul. Źródłana 39, 62-004 Czerwonak



Sz. P.
Solařis Bus & Coach S.A.
ul. Obornicka 46
62-005 Bolechowo-Osiedle

Data wpływu	L.dz.	Znak pisma	Z dnia
28.10.2011r.	15361	WUG.73232-134-02/2011	03.11.2011r.

INFORMACJA O WARUNKACH ZABUDOWY DZIAŁKI

1. Podstawa prawna
Miejscowy plan zagospodarowania przestrzennego dla terenu Promnice Północ zatw. Uchwałą Nr 377/LXII/02 Rady Gminy Czerwonak z dnia 21 sierpnia 2002 r. ogłosz. w dzienniku Województwa Wielkopolskiego Nr 121 z dnia 8 października 2002 r., poz. 3373

2. Lokalizacja, przeznaczenie w mpzp
Dz. nr 12/4, obręb
- Teren działalności gospodarczej „G”
- Drogi układu komunikacyjnego „KD”
- Teren zabudowy mieszkaniowej jednorodzinnej z działalnością gospodarczą „Mj.G”
- Teren zabudowy usługowej i zabudowy usługowej z zielenią towarzyszącą „U”
- Lokalizacja urządzeń elektroenergetycznych „EEB”
Dz. nr 11/9, obręb
- Teren działalności gospodarczej „G”
- Drogi układu komunikacyjnego „KD”
Dz. nr 12/5, obręb
- Drogi układu komunikacyjnego „KDG”

3. Charakter zabudowy (wypis z planu)
Dla „G”
Dla terenu działalności gospodarczej (G) ustala się:

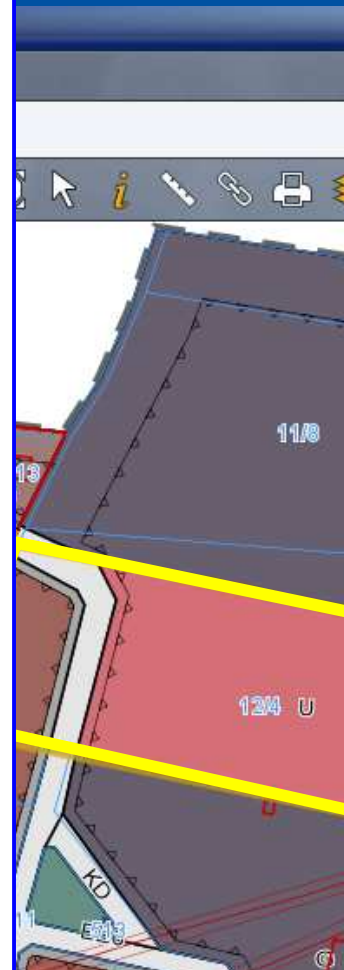
- zakaz lokalizacji innych funkcji niż: produkcja przemysłowa i rzemieślnicza, bazy, składy i magazyny, parkingi w tym dla samochodów ciężarowych, garaże, stacje obsługi pojazdów, urządzeń infrastruktury technicznej,
- zachowanie, rozbudowę, modernizację istniejących obiektów,
- utrzymanie funkcji istniejącej zabudowy mieszkaniowej jednorodzinnej, z ograniczeniem rozbudowy lub zwiększania liczby mieszkań,
- wysokość budynków do II kondygnacji z zakazem realizacji budynków o wysokości powyżej 12,5 m,
- dopuszcza się wszelkie rozwiązania dachów w tym kombinacje dachów płaskich i pochyłych pod warunkiem zapewnienia wysokich walorów architektonicznych projektowanych obiektów,
- minimalną powierzchnię zieleni przy zagospodarowaniu nowo wyznaczonych działek - 30% ich powierzchni,
- nieprzekraczającą linię zabudowy określoną na rysunku planu,
- dla terenów działalności gospodarczej, zlokalizowanych po wschodniej stronie ul. Obornickiej, bezpośrednio sąsiadujących z terenami zabudowy mieszkaniowej jednorodzinnej, przewiduje się nieuciążliwą działalność gospodarczą na głębokości do 70 m od ul. Obornickiej

Dla „KD”
1. Ustala się tereny komunikacji oznaczone - (KDG), (KD), (KL), (KX)
1. istniejąca ulica Północna, oznaczona - KDG o szerokości w liniach rozgraniczających 4 - 8 m,

tel. 61 654 42 04, fax 61 812 02 70
kancelaria@czerwonak.pl
www.czerwonak.pl

Konto bankowe
Bank Zachodni WBK S.A. Oddział Poznań
15 1090 1737 0000 0001 0792 9417

Godziny pracy Urzędu:
pon. 9.00-17.00, wt.-pt. 7.00-15.00
Wydział Obsługi Mieszkańców:
pon. 9.00-16.30, wt.-pt. 8.00-14.30



Wyrys z Miejscowego Planu Zagospodarowania Przestrzennego
Załącznik do sprawy WUG.73232-134-02/2011
skala 1:2000

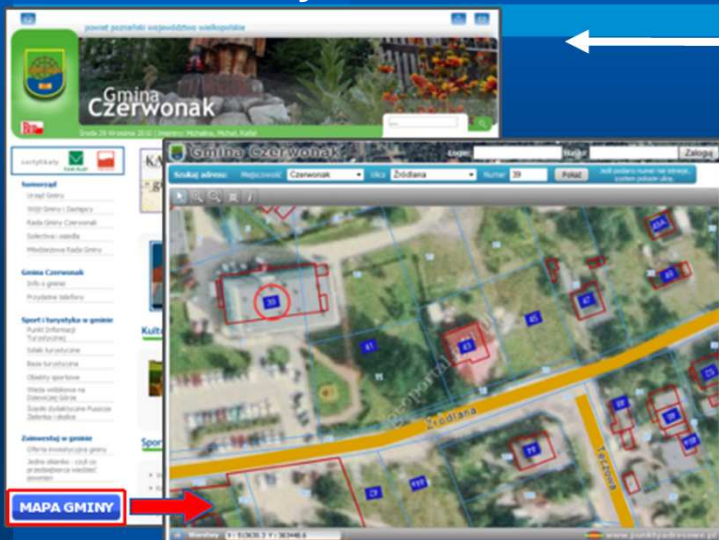
LEGENDA

Granica opracowania	Tereny usług z zielenią towarzyszącą	Linia energetyczna WN, SN, NN	Ulica dojazdowa
Linia rozgraniczająca tereny o różnym sposobie użytkowania	Tereny usług turystyki i rekreacji	Strefa ograniczonego użytkowania od linii energetycznych	Tereny komunikacji pieszej
Linia podziału wewnętrznego istniejąca	Usługi oświaty	Ograniczenie od istniejących linii energetycznych (BN) do stacji transformatorowych ze odstępem 15 m	Tereny obsługi i urządzeń komunikacji z transportu ulgowo
Linia zabudowy wewnętrznego postulowana	Usługi zdrowotne	Tereny leśne	Droga dla celów p. pożarowych
Linia zabudowy nieprzekraczalna	Tereny usług	Tereny zielone	Pasytunek autobusowy
Siatka spacerowo-rowerowa	Tereny sportu	Szpalery drzew	Tereny wód otwartych
Tereny zabudowy jednorodzinnej	Tereny działalności gospodarczej	Ujęcie wody	
Tereny zabudowy mieszkaniowej z działalnością gospodarczą	Stacje transformatorowe	Droga gminna	
Tereny zabudowy mieszkaniowej z działalnością usługową	Tereny przystankowe autobusów	Ulica lokalna	

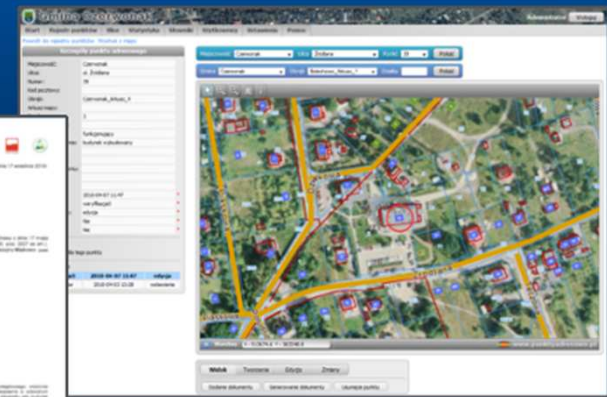
Konceptcja bazy punktów adresowych iMPA



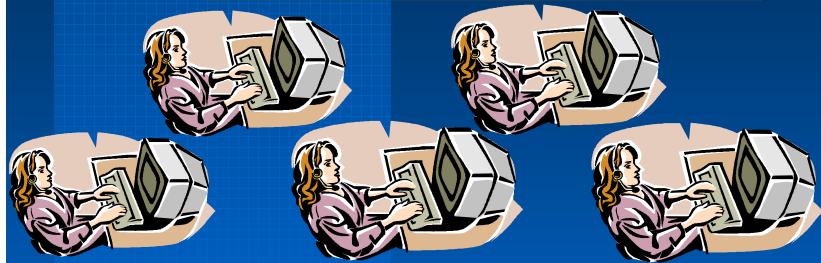
Serwis dla obywateli



Pracownicy urzędu:
- wprowadzanie danych
- generowanie dokumentów



Usługi sieciowe



Portal gminny

Portal powiatowy

Geoportal

GUS

Inne serwisy



Numeracja adresowa

Manager Punktów Adresowych
Geo-System sp. z o.o. Włodawa Powiat Włodawski

Start Rejestr Słowniki Użytkownicy Ustawienia

Wykaz Mapa Raport Sortowanie: ulica, numer Szukaj w Adres Kolumny

Filtry

Wyświetlaj: punkty podstawowe

Miejscowość: Włodawa

Ulica: Długa

Cecha:

Obręb:

Lp.	Adres	Miejscowość	Obręb	Nr działki	Status	Zaświadczenie
1	ul. Długa 1	Włodawa	0001		z dokumentem	
2	ul. Długa 3	Włodawa	0001		z dokumentem	
3	ul. Długa 4	Włodawa	0001		z dokumentem	
4	ul. Długa 5	Włodawa	0001		z dokumentem	
5	ul. Długa 6	Włodawa	0001		z dokumentem	
6	ul. Długa 7	Włodawa	0001		z dokumentem	
7	ul. Długa 8	Włodawa	0001		z dokumentem	
8	ul. Długa 8a	Włodawa	0001		z dokumentem	
9	ul. Długa 9	Włodawa	0001		z dokumentem	
10	ul. Długa 10	Włodawa	0001		z dokumentem	

Tworzenie punktu adresowego

Geometria: jest

Rotacja: 344 stopni

Miejscowość: Włodawa

Ulica: ul. 11-go Listopada

Numer: 999

Obręb: 0001

Działka: 1674

Dodatkowe działki:

Status: funkcjonujący

Przedmiot oznaczenia: brak informacji

Uwagi:

Twórz

Mapa

m. Włodawa

Warstwy X: 418444.1 Y: 815480.5

Widok Tworzenie Edycja Zmiany

generuj dokument przejdź do widoku po stworzeniu czyść pola po stworzeniu

Urząd Miejski we Włodawie
23-200 Włodawa, ul. Piłsudskiego 41 tel. +48 (082) 57-21-444, fax (082) 57-22-154, info@wlodawa.eu

Włodawa, dnia 2009-10-27

test 1/2009

ZAWIADOMIENIE

Na podstawie art.47a pkt.2 ustawy z dnia 17 maja 1989r. Prawo geodezyjne i kartograficzne (t.j. Dz.U. z 2005r. nr 240, poz.2027 ze zm.) oraz rozporządzenia Ministra Infrastruktury z dnia 28 października 2004r. w sprawie numeracji porządkowej nieruchomości (Dz.U. z 2004r. nr 243, poz.2432) działając z upoważnienia Wójta Gminy Stare Babice zawiadamiam, że nieruchomości:

- stanowiąca działkę ewidencyjną nr 642 z obrębu 0001 w Włodawa
- dla której prowadzona jest księga wieczysta nr : ...

została oznaczona numerem porządkowym 901 od ul. Tysiąclecia Państwa Polskiego

Oznaczenia nieruchomości numerem porządkowym dokonano na wniosek:
P. ... z dnia ... 2006r.

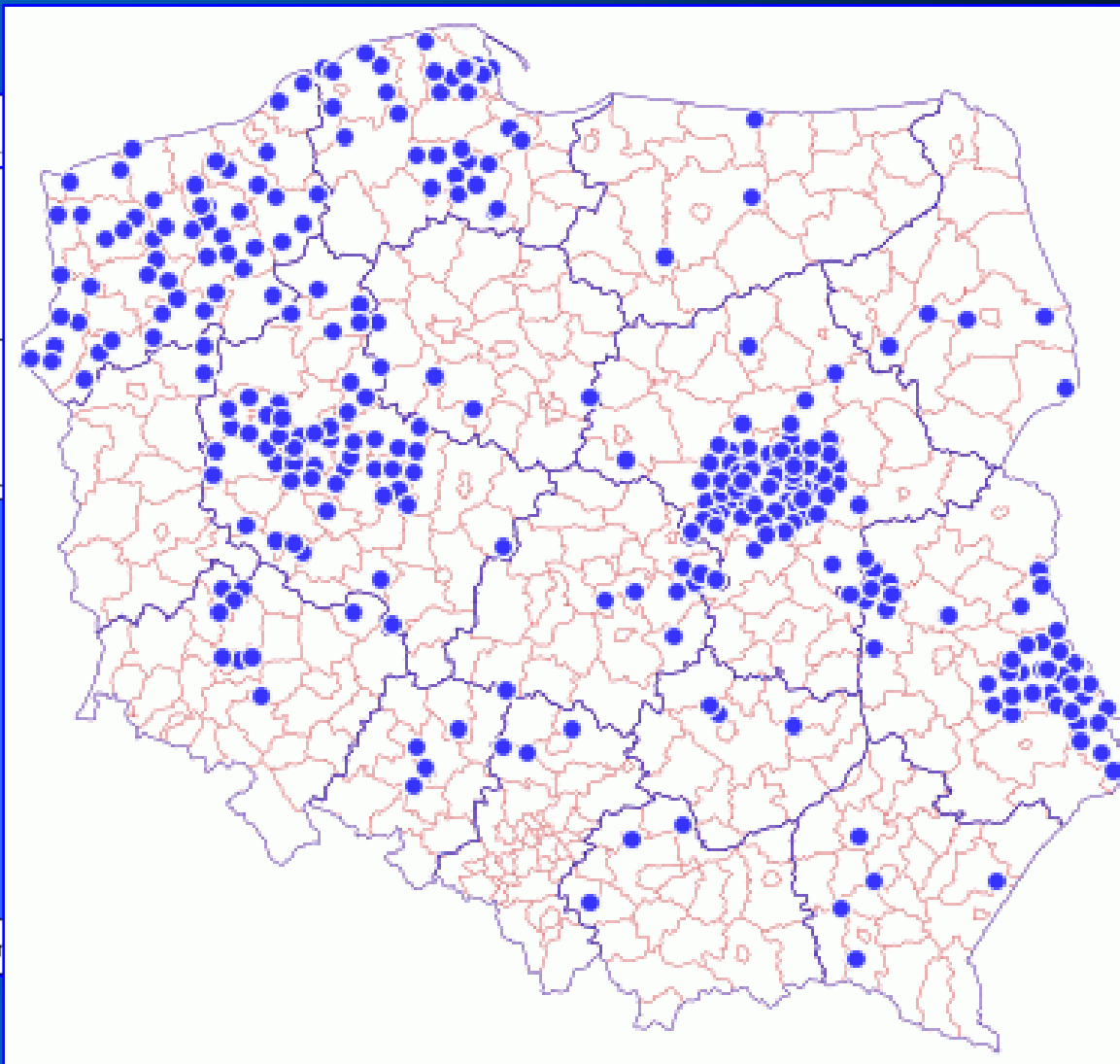
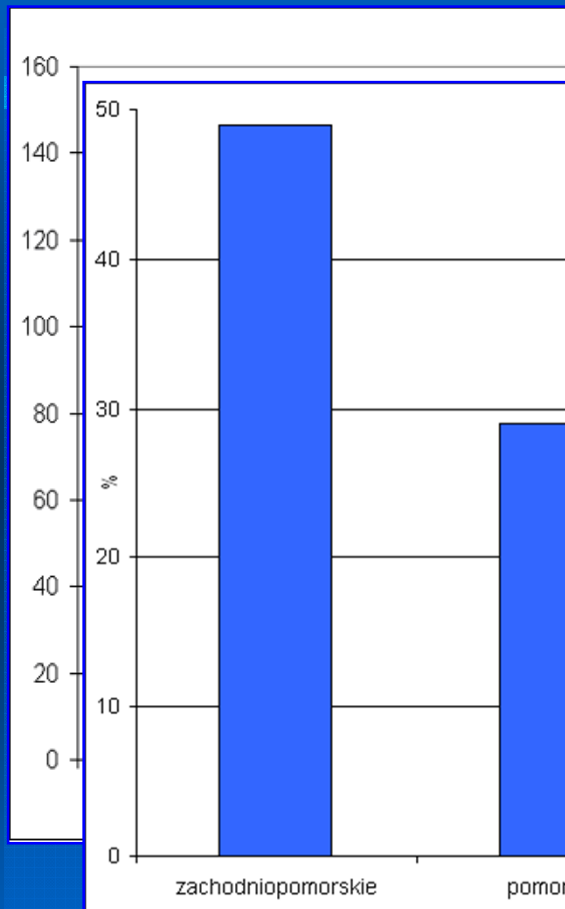
Otrzymują:

1.
2. Starostwo Powiatowe - ewidencja gruntów,
3. Wydział Finansowy w/m,

Pouczenie:
Oznaczenie nieruchomości numerem porządkowym zobowiązuje właściciela/władającego nieruchomością do umieszczenia na budynkach lub ogrodzeniu, w widocznym miejscu, tabliczki z numerem porządkowym nieruchomości w terminie dwóch tygodni od otrzymania zawiadomienia oraz do utrzymywania jej w należytym stanie. Na tabliczce powinna być podana również nazwa ulicy/placu (podstawa prawna: art.47b ust.1 ustawy z dnia 17 maja 1989r. Prawo geodezyjne i kartograficzne (Dz.U. z 2000r., nr 100, poz.1086 ze zm.), §10 rozporządzenia Ministra Infrastruktury z dnia 28 października 2004r. w sprawie numeracji porządkowej nieruchomości (Dz.U. z 2004r., nr 243, poz.2432).



Stan wdrożeń systemu iMPA w Polsce



320 wdrożeń, 1.3 mln punktów, 50 tys. ulic

Wisła-Mialinka, 5-7 września 2012

Skuteczni w działaniu!



iMPA w geoportal.gov.pl

geoportal.gov.pl
wiesz na czym stoisz

PLIK WIDOK POMIARY

Dodaj WMS/WMTS

Serwisy predefiniowane

WMS WMTS

Lista zdefiniowanych serwisów

Serwisy:

- Geoportal
- INSPIRE
- KIIP - Miasta
- KIIP - Powiaty
- KIIP - Województwa
- Serwisy inne

GDOŚ - Obszary chr...

Internetowy Manage...

<http://www.punkty...>

P10 - Obszary zagro...

<http://epsh2.pgi.g...>

geoportal.gov.pl
wiesz na czym stoisz

PLIK WIDOK POMIARY WYSZUKIWANIA

Geoportal krajowy

KATASTER ORTO RASTER TOPO

pol Skala: 1000

Szukaj

Urząd Miejski w Choroszcz
System Informacji Przestrzennej

e-mapa

Wartosci

- Miasto i Gmina Choroszcz
- Granice administracyjne
- Warstwy tematyczne
- Adresy i ulice
- Zagospodarowanie przestrzenne
- Oferta inwestycyjna
- Powiat bialostocki
- WMS Generalnej Dyrekcji Ochrony Srodowiska
- Wrota Podlasia
- OpenStreetMap
- Geoportal.gov.pl

Dodaj WMS

Informacja o obiekcie

Nazwa [Urząd Miejski w Choroszcz](#)


Ulica Dominikańska 2

Kod 16-070

Miejscowość Choroszcz

Telefon 85 713 22 00

E-mail urzad@choroszcz.pl



Burmistrz inż. Jerzy Ulanowicz

Urzędy
Urząd Miejski w Choroszcz
Pokaż Szczegóły (l)

X: 593764.9 Y: 766528.8
H: 53° 08' 32.51" E: 22° 59' 12.18"

Układ współrzędnych mapy 1992 (EPSG 2180) X: 593781.49 Y: 766563.44 N: 53°8'33.49" E: 22°59'13.52" Aktualna Skala 1:1000

Aktywowanie

Choroszcz w geoportalu

Wisła-Mialinka, 5-7 września 2012



Podsumowanie

- Obecnie dostępne serwisy WMS stanowią jedynie początek budowy Krajowej Infrastruktury Danych Przestrzennych,
- Informatyzując numerację adresową uczymy świadomości przestrzennej oraz przygotowujemy urzędników do pełnego wykorzystania informacji przestrzennej,
- Przy tworzeniu nowych serwisów należy zwracać uwagę aby oprócz klienta WMS serwisy generowały usługę WMS z własnych danych,
- Postęp w powiatach jak i gminach jest możliwy tylko i wyłącznie przy wzajemnej współpracy,
- Na bazie punktów adresowych i planów zagospodarowania informatyzujemy inne rejestry (mienie komunalne, decyzje, ewidencja dróg, zabytki itd) oraz wspomagamy gospodarkę odpadami,
- Dane PZGiK oraz ewidencji adresów stanowią doskonałą referencję dla działań całej administracji.



Dziękuję za uwagę!

www.punktyadresowe.pl